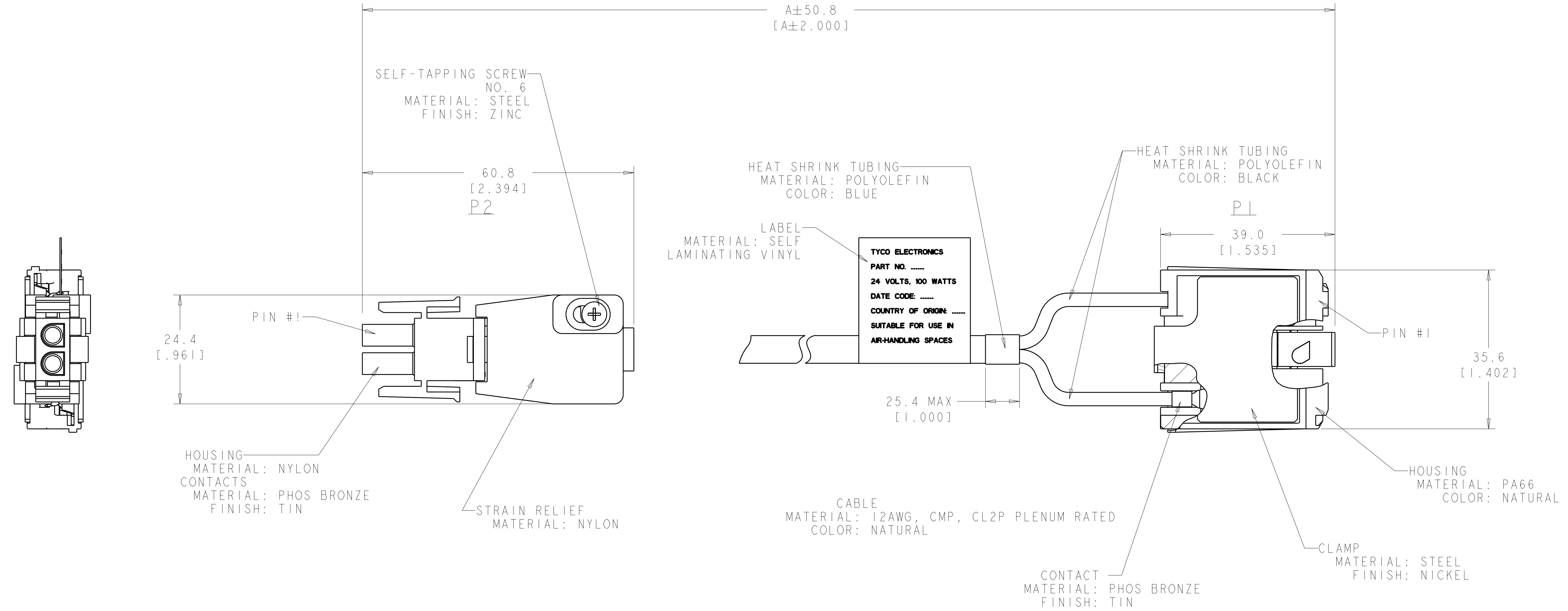


LOC		DIST		REVISIONS			
CM	00	P	LTR	DESCRIPTION	DATE	DWN	APVD
		A		SEE ECO-11-019559	26SEP2011	GIP	MTL

WIRING CHART	
P1	P2
PIN #1	PIN #1
PIN #2	PIN #2

1. DIRECTIVE 2002/95/EC (ROHS) COMPLIANT.
 2. ITEMS 2106725-5 & -6 ARE TO REMAIN IN PRELIMINARY STATUS.



2	9144.0	2103725-6
2	7620.0	2106725-5
	6096.0	2106725-4
	4572.0	2106725-3
	3048.0	2106725-2
	1524.0	2106725-1
	DIM A (CABLE LENGTH)	PART NO

THIS DRAWING IS A CONTROLLED DOCUMENT.

DIMENSIONS:	TOLERANCES UNLESS OTHERWISE SPECIFIED:	DWN: MM VAN SCOOC 19OCT2009	CHK: S. HEADER 19OCT2009	APVD: M. LUKSIC 26SEP2011	NAME: ASSEMBLY, CABLE POWER-IN
mm	0 PLC ± 1 PLC ±0.2 2 PLC ± 3 PLC ± 4 PLC ± ANGLES ±2°	PRODUCT SPEC: 108-2114	APPLICATION SPEC: 114-13275	WEIGHT: -	RESTRICTED TO: -
MATERIAL: -	FINISH: -	CUSTOMER DRAWING	SCALE: 4:1	SHEET: 1 OF 1	REV: A

STE TE Connectivity

SIZE: CAGE CODE DRAWING NO: A100779C-2106725

X-ON Electronics

Largest Supplier of Electrical and Electronic Components

Click to view similar products for [Specialized Cables](#) category:

Click to view products by [TE Connectivity](#) manufacturer:

Other Similar products are found below :

[585P5S5S](#) [603PT6](#) [603SS6L](#) [604PT6](#) [604SS6](#) [654PT2](#) [654ST2](#) [M83513/04-H02C](#) [M83513/04-H13C](#) [FFA.3S.787.CN](#) [84914-0235](#) [84914-0237](#) [9-1589475-0](#) [1200650264](#) [1200650355](#) [1200650362](#) [1200650392](#) [1200650442](#) [1200650843](#) [1200650880](#) [1200650968](#) [1200651246](#)
[1200651756](#) [1200680096](#) [1200690050](#) [1200690242](#) [1200700133](#) [1200700176](#) [1200700178](#) [1200700218](#) [120070-0224](#) [1200700267](#)
[1200730058](#) [1200730360](#) [120115-0033](#) [1201150044](#) [1200650368](#) [1200650505](#) [1200651330](#) [1200651454](#) [1200651516](#) [1200651571](#)
[1200651580](#) [1200651601](#) [1200652122](#) [1200680196](#) [1200690085](#) [1200690095](#) [1200700088](#) [1200700167](#)