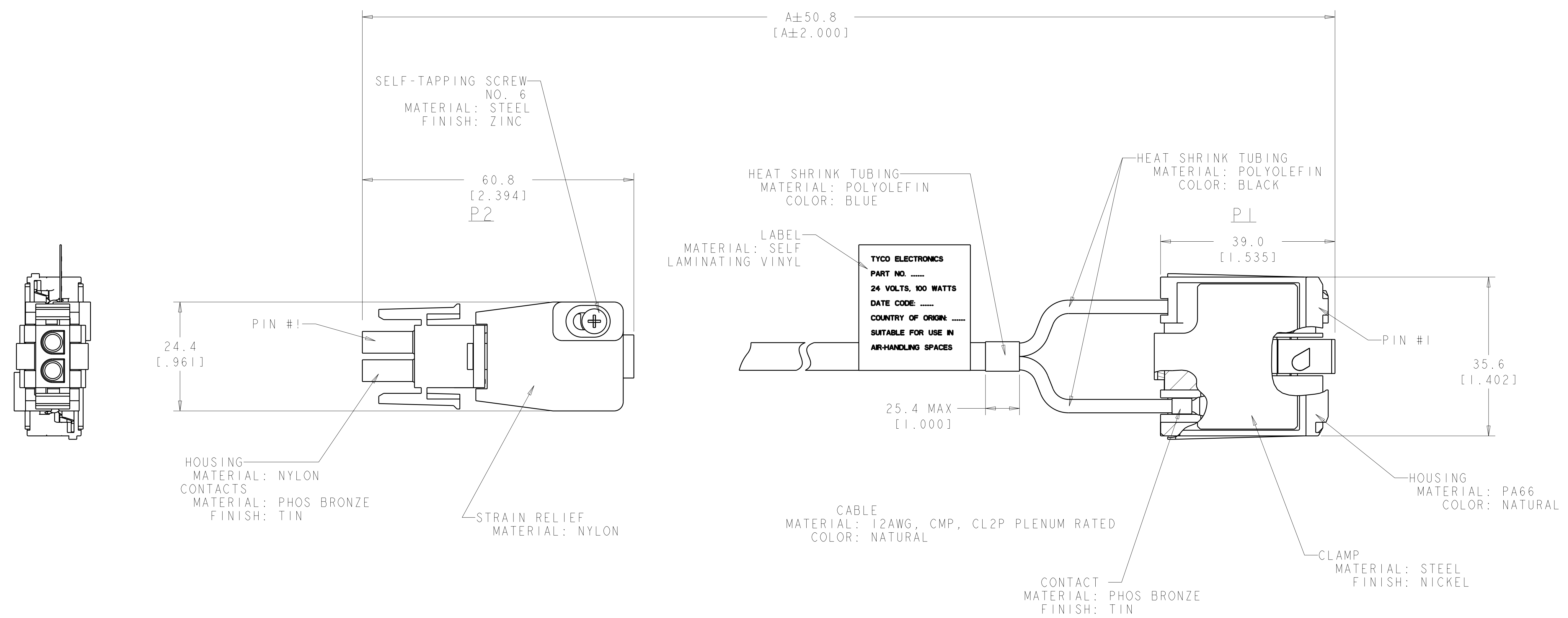


LOC	DIST	REV	DATE	BY	APPD
CM	00	A	26SEP2011	GIP	MTL

P1	P2
PIN #1	PIN #1
PIN #2	PIN #2

1. DIRECTIVE 2002/95/EC (ROHS) COMPLIANT.
 2. ITEMS 2106725-5 & -6 ARE TO REMAIN IN PRELIMINARY STATUS.



9144.0	2103725-6
7620.0	2106725-5
6096.0	2106725-4
4572.0	2106725-3
3048.0	2106725-2
1524.0	2106725-1
DIM A (CABLE LENGTH)	PART NO

DIMENSIONS:		TOLERANCES UNLESS OTHERWISE SPECIFIED:		MATERIAL:		FINISH:	
mm	0 PLC	±	108-2114	114-13275	108-2114	114-13275	108-2114
	1 PLC	±0.2	108-2114	114-13275	108-2114	114-13275	108-2114
	2 PLC	±	108-2114	114-13275	108-2114	114-13275	108-2114
	3 PLC	±	108-2114	114-13275	108-2114	114-13275	108-2114
	4 PLC	±	108-2114	114-13275	108-2114	114-13275	108-2114
	ANGLES	±	108-2114	114-13275	108-2114	114-13275	108-2114

X-ON Electronics

Largest Supplier of Electrical and Electronic Components

Click to view similar products for [Specialized Cables category](#):

Click to view products by [TE Connectivity manufacturer](#):

Other Similar products are found below :

[585P5S5S](#) [603PT6](#) [603SS6L](#) [604PT6](#) [604SS6](#) [654PT2](#) [654ST2](#) [M83513/04-H02C](#) [M83513/04-H13C](#) [FFA.3S.787.CN](#) [84914-0235](#) [84914-0237](#) [9-1589475-0](#) [1200650264](#) [1200650355](#) [1200650362](#) [1200650392](#) [1200650442](#) [1200650843](#) [1200650880](#) [1200650968](#) [1200651246](#)
[1200651756](#) [1200680096](#) [1200690050](#) [1200690242](#) [1200700133](#) [1200700176](#) [1200700178](#) [1200700218](#) [120070-0224](#) [1200700267](#)
[1200730058](#) [1200730360](#) [120115-0033](#) [1201150044](#) [1200650368](#) [1200650505](#) [1200651330](#) [1200651454](#) [1200651516](#) [1200651571](#)
[1200651580](#) [1200651601](#) [1200652122](#) [1200680196](#) [1200690085](#) [1200690095](#) [1200700088](#) [1200700167](#)