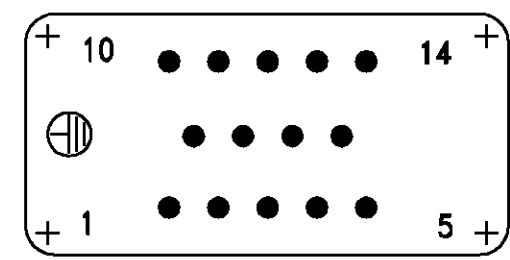
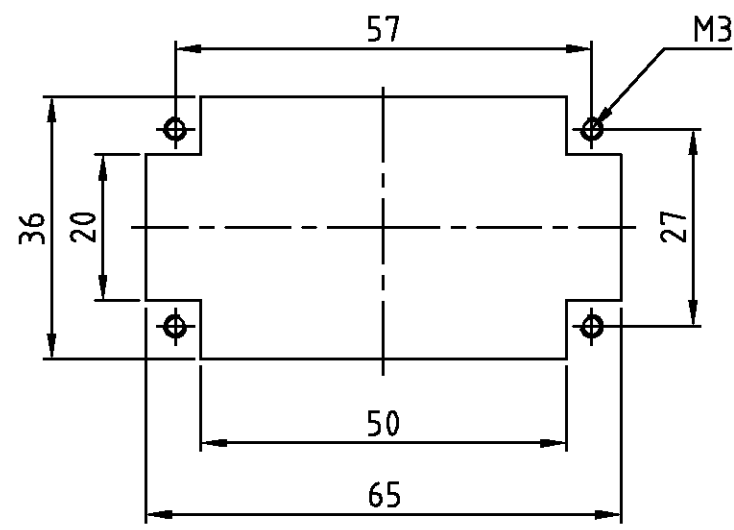


× Abstand für sichere Kontakt-gabe max: 21 mm

Kontaktanordnung Ansicht Anschlussseite
Contact arrangement view from termination side



Montageausschnitt bei Verwendung ohne Gehäuse
Panel cut-out for contact insert when used without housing



Notes,

- △1 Material: insert, PBT
UL-File Nr.: E101788(R)
- △2 Finish: contact; Ag, Au

Bemerkungen,

- △1 Material: Einsatz: PC
UL-File Nr.: E101788(R)
- △2 Oberfläche: Kontakte; Ag, Au

1	Stifteinsatz HVT.14 Crimp	△1	dunkelgrau	1	-	
2-3	DESCRIPTION / BENENNUNG	MATERIAL	COLOR / FARBE	ITEM NO. POS.	REMARKS / BEMERKUNGEN	
HVT.14.Sti.C	<small>THIS DRAWING IS A CONTROLLED DOCUMENT FOR AMP INCORPORATED. IT IS SUBJECT TO CHANGE AND THE CONTROLLING ENGINEERING ORGANIZATION SHOULD BE CONTACTED FOR THE LATEST REVISION. DIESES ZEICHNUNGSDOKUMENT WIRD DURCH AMP INCORPORATED KONTROLLIERT. ÄNDERUNGEN, DIE DEN TECHNISCHEN FORTSCHRITT DIENTEN, SIND VORBEHALTEN. DEN JEWEILS LETZTBESTEHENDEN ÄNDERUNGSSTAND ERFAHREN SIE AUF ANFRAGE.</small>	<small>TOLERANCES UNLESS OTHERWISE SPECIFIED: ALLGEMEINTOLERANZEN</small> n. ISO 8015 n. ISO 2768 - mH -E n. DIN 16901 - 140	<small>DWN</small> Schneider 18.03.1999 <small>CHK</small> Schweiger 18.03.1999	HTS Elektrotechnik 53819 Neunkirchen, Germany		
	<small>DIMENSIONS: DIMENSIONEN: mm</small> 	<small>ANGLES / WINKEL</small> 	<small>APVD</small> - <small>PRODUCT SPEC</small> - <small>APPLICATION SPEC</small> - <small>VERARBEITUNGSSPEZ.</small> -	NAME Male insert HVT.14.Sti.C Stifteinsatz HVT.14.Sti.C		
	<small>MATERIAL</small> -	<small>FINISH / OBERFLAECHE / FARBE</small> -	<small>WEIGHT</small> GEWICHT - <small>CUSTOMER DRAWING</small> /KUNDENZEICHNUNG	<small>SIZE</small> A3 <small>CAGE CODE</small> 00779 <small>DRAWING NO</small> ZEICHNUNGS-NR. C- C1104004	<small>RESTRICTED TO NUR FUER</small> -	<small>SCALE</small> MASSSTAB 1:1 <small>SHEET</small> BLATT 1 VON 1 <small>REV.</small> A1
			<small>SCALE</small> MASSSTAB 1:1 <small>SHEET</small> BLATT 1 VON 1 <small>REV.</small> A1			

X-ON Electronics

Largest Supplier of Electrical and Electronic Components

Click to view similar products for [Heavy Duty Power Connectors](#) category:

Click to view products by [TE Connectivity](#) manufacturer:

Other Similar products are found below :

[647757-1](#) [6643411-1](#) [6646058-2](#) [6646137-1](#) [6646138-1](#) [6646479-1](#) [6646608-1](#) [6646786-1](#) [6646940-1](#) [6651091-1](#) [6651525-1](#) [6651529-1](#)
[6651788-1](#) [696475-1](#) [702-32-01109](#) [703-25-02205](#) [73000005059](#) [73000005642](#) [73080255059](#) [73080965046](#) [765-15-0080A](#) [765-16-0080B](#)
[765-18-0080D](#) [829992-1](#) [902-77-02113](#) [PS00/A0620/6300](#) [PS25/A0420/63](#) [129-1J](#) [1409400](#) [AN0024023](#) [E6374G1](#) [e6389g2](#) [157-43GW8](#)
[MS3117-14AC](#) [1643543-1](#) [1650540-1](#) [1651811-2](#) [1766260-1](#) [1766282-1](#) [1766966-1](#) [1791340000](#) [NLDFT-3-BL-L-S120-M40A](#) [NLDFT-N-](#)
[W-L-C240-M40B](#) [NLS-2-R-C240-M40B](#) [NLS-N-W-C240-M40B](#) [NPS-3-BL-T6](#) [1986615-1](#) [2-1589900-8](#) [2199314-1](#) [KA8102](#)