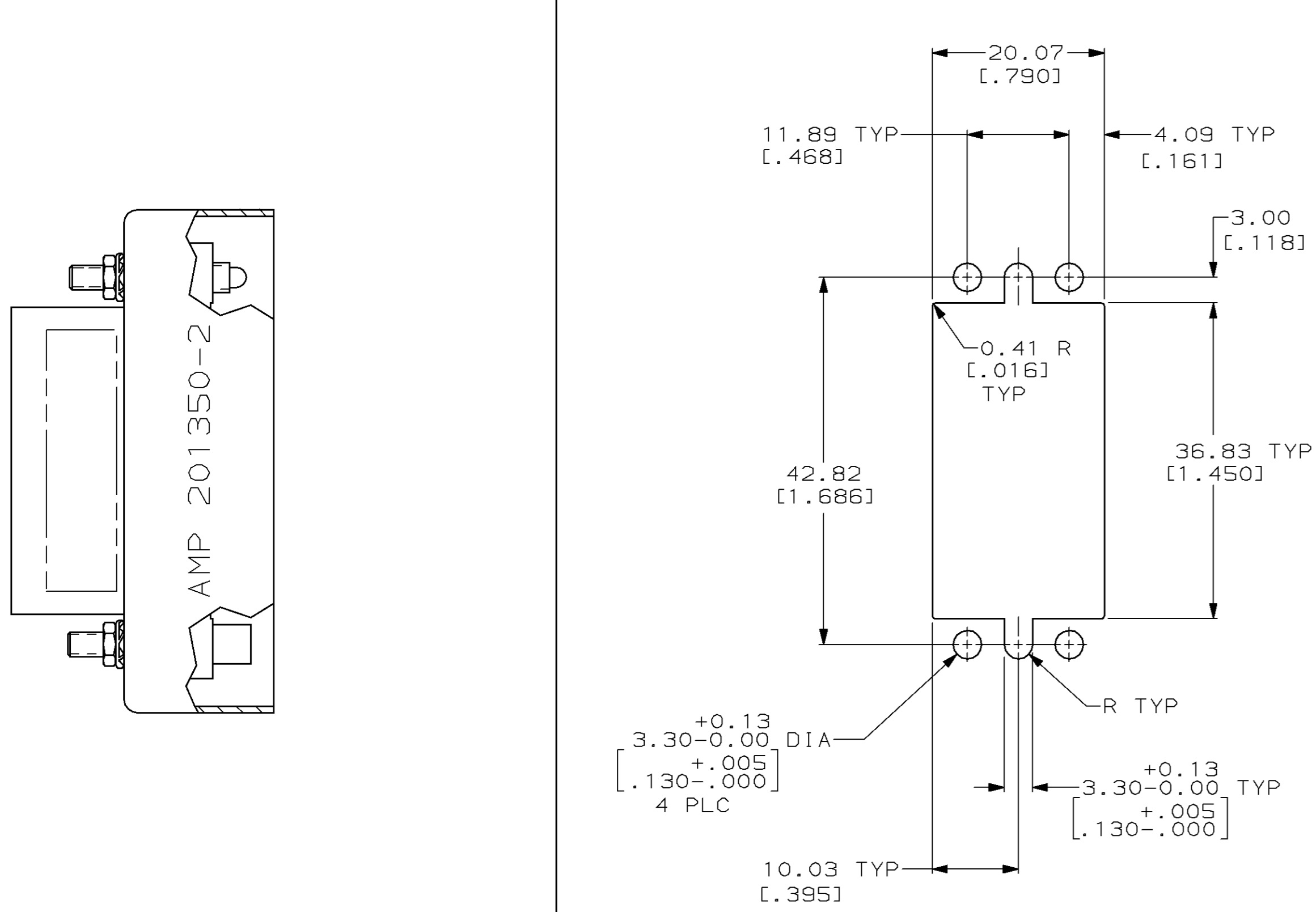
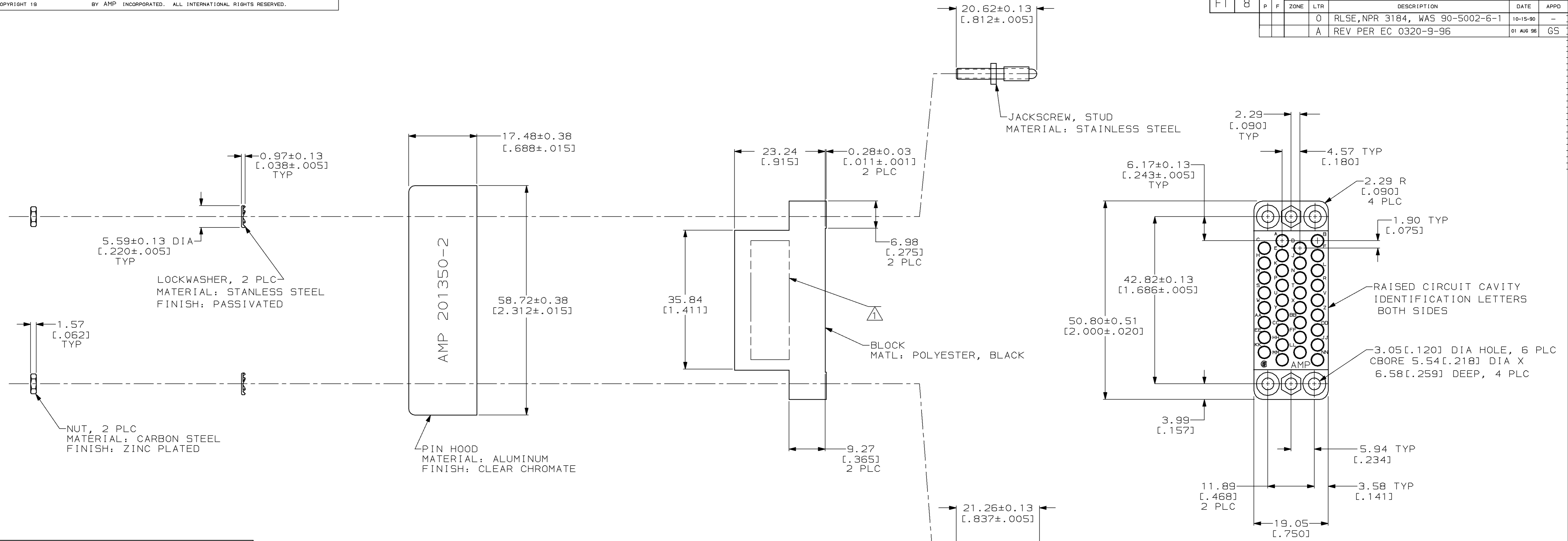


LOC		DIST		REVISIONS				
FT	8	P	F	ZONE	LTR	DESCRIPTION	DATE	APPD
						0 RLSE,NPR 3184, WAS 90-5002-6-1	10-15-90	-
						A REV PER EC 0320-9-96	01 AUG 96	GS



AMP, 213802-1, AND DATE CODE INK STAMPED ON EITHER SIDE, EITHER ORIENTATION.

DO NOT SCALE PRINT. UNLESS SPECIFIED DIMENSIONS IN mm [INCHES]		DR 10-15-90 J McCLINTON		213624-1 PART NO	
TOLERANCES ON:		CHK 10-18-90 R. STONE		AMP Incorporated Harrisburg, PA 17105-3608	
2 PLC DEC ± 0.25 (.010)		APPD 10-18-90 G. BOULLIANNE		NAME	
3 PLC DEC ± -		APPD 10-18-90 W. PARKER		CONNECTOR KIT, UNASSEMBLED, M SERIES	
ANGLES ± -		PRODUCT SPEC -		SIZE	
MATERIAL		APPLICATION SPEC -		CAGE CODE 00779	
SEE CALLOUTS		WEIGHT -		DRAWING NO 213624	
FINISH		SCALE 2:1		SHEET 1 OF 1	

X-ON Electronics

Largest Supplier of Electrical and Electronic Components

Click to view similar products for [Rack & Panel Connectors](#) category:

Click to view products by [TE Connectivity](#) manufacturer:

Other Similar products are found below :

[00171410002](#) [00171420202](#) [00171440002](#) [02-014-013-5200-000](#) [613467-000](#) [CTJ112E01E-513](#) [CTJ116E03A-513](#) [66020-2](#) [CW8958-000](#)
[699886-000](#) [D250-50632](#) [70.400.3240.0](#) [70.955.2453.3](#) [733753-000](#) [F22831-000](#) [780-522-DPX34RG8-02](#) [8660-501](#) [87.060.0053.0](#)
[900709N001](#) [928358-1](#) [D-659-0061](#) [1-445717-6](#) [1484469-2](#) [1604997-2](#) [MTC100-BF1-P31CS015](#) [MTC100-KT2-0083](#) [MTC100-KT2-0123-](#)
[003](#) [MTC100-YA1-005](#) [MTCQKT1R2PGCA](#) [MTCR-103-04S](#) [MTCX1X-100-100CS025](#) [1738331-1](#) [1757667-1](#) [1811481-1](#) [1883433-1](#)
[201046-7](#) [202648-4](#) [213364-1](#) [226503-000](#) [937028-164](#) [1663130-2](#) [172305-4](#) [F36711-000](#) [202355-2](#) [202356-2](#) [G16S-A](#) [G20S-AB](#) [CHA-](#)
[0017-003](#) [CHA-0296](#) [354654-000](#)