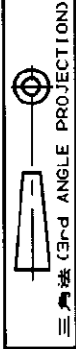
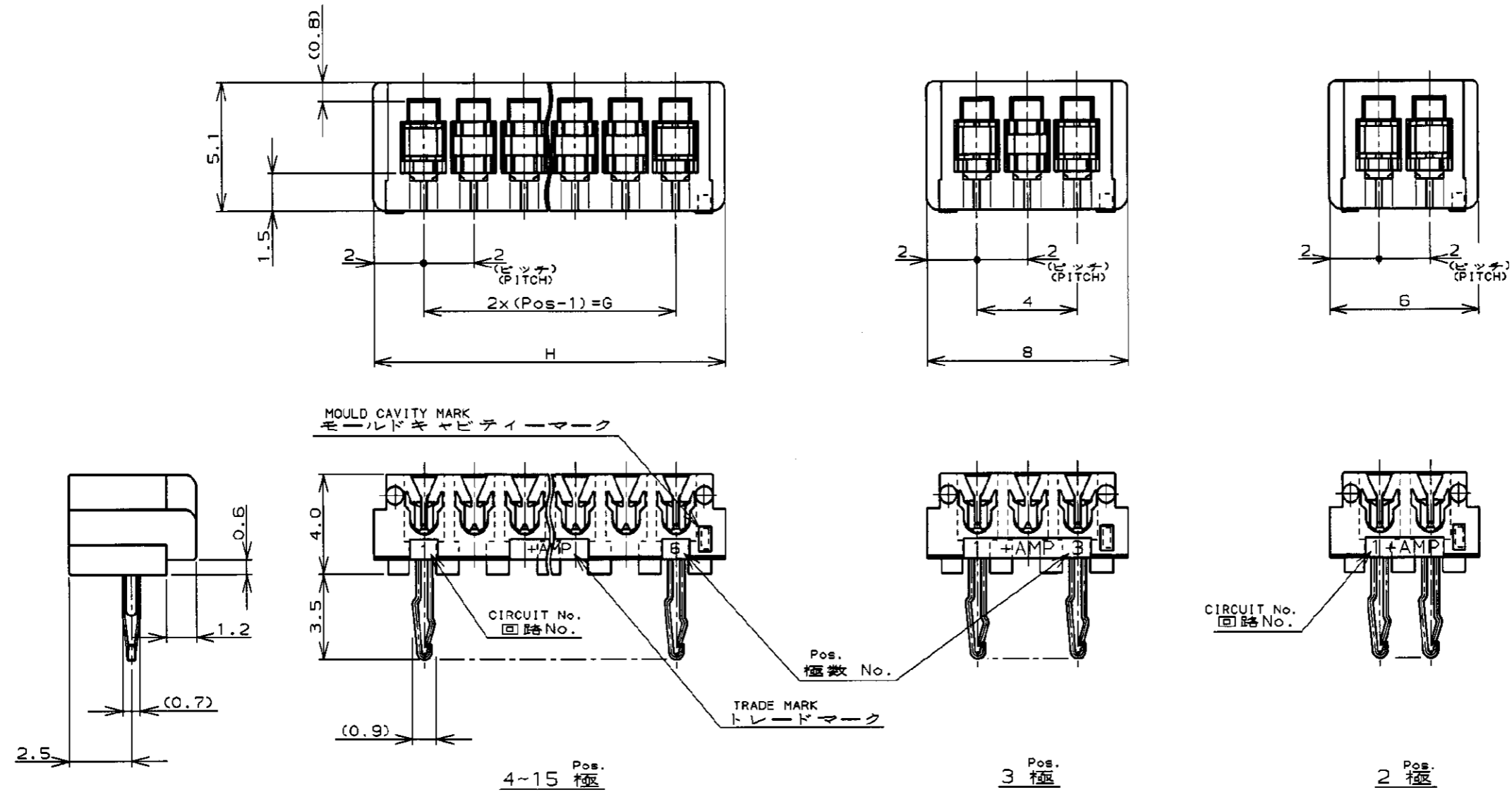


NUMBER C-173983



METRIC

PRINT DIST 単位: 概 DIMENSIONS IN MM. DO NOT SCALE PRINT



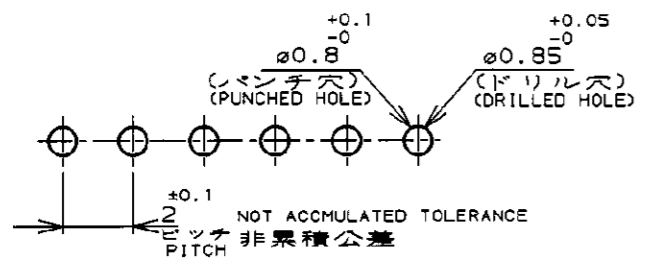
注;

1. 通用電線範囲 : AWG #28~26 (UL1571, UL1061)
被覆外径 : 0.83~1.05
(但し、使用電線について適合性に確認が必要です。)
2. 材料 : ハウジング : ガラス入りP.B.T UL94V-0
コンタクト : 錫めつき済磷青銅
3. 通用製品規格番号 : 108-5217
4. 取付適用規格番号 : 114-5103

NOTES;

1. APPLICABLE WIRE SIZE : AWG #28~26 (UL1571, UL1061)
INSULATION DIA RANGE : 0.83~1.05
2. MATERIAL :
HOUSING : P.B.T. (G.F) UL94V-0
CONTACT : PRE-TIN PHOS BRONZE
3. PRODUCT SPEC : 108-5217
4. APPLICATION SPEC : 114-5103

3-173983-5	15	28	32
3-	-4	14	26 30
3-	-3	13	24 28
3-	-2	12	22 26
3-	-1	11	20 24
3-	-0	10	18 22
2-	-9	9	16 20
2-	-8	8	14 18
2-	-7	7	12 16
2-	-6	6	10 14
2-	-5	5	8 12
2-	-4	4	6 10
2-	-3	3	AS SHOWN 図示
2-173983-2	2	AS SHOWN 図示	
CREAM YELLOW クリームイエロー		Pos. 極数	G H
PART No. 製品型番			



RECOMMENDABLE P.C. BOARD LAYOUT
推奨基板穴寸法
(適用基板厚0.8~1.6)
(P.C.B THK: 0.8~1.6)

F1	REVISED PER ECO-11-005294	RK	HMR	09APR 11
LTR	変更 (REVISION RECORD)	DR	CHK	DATE

適合電線範囲 (WIRE RANGE)	被覆外径 (INSULATION DIA.)	名称 (NAME)
NOTE 1 mm ² (AWG -)	NOTE 1 mmφ	CT AMP-IN HEADER 2mm PITCH MT HORIZONTAL (H-TYPE)
材料 (MATERIAL)	仕上 (FINISH)	
NOTE 2	---	
DR. 23/AUG/99	DE. 23/AUG/99	
J. TSUJI	J. TSUJI	
25/AUG/99		
APP. J. TSUJI		

TE TE Connectivity	
一般公差 (GENERAL TOLERANCE)	LOC 番号 (No.)
10以下 : ±0.2 10~30以下 : ±0.25 30~100以下 : ±0.3 角 度 : ±3°	B J C-173983
尺 度 (SCALE)	REV. SHEET
5-1	F1 1 OF 1

(CUSTOMER DRAWING) 参 考 面

X-ON Electronics

Largest Supplier of Electrical and Electronic Components

Click to view similar products for [Barrier Terminal Blocks](#) category:

Click to view products by [TE Connectivity](#) manufacturer:

Other Similar products are found below :

[6C1N03](#) [6PCR-02-008](#) [6PCR-05-008](#) [6PCR-08-008](#) [6PCR-21-006](#) [6PCV-06-008](#) [6PCV-10-009](#) [6PCV-15-008](#) [6STR-06-006](#) [6STR-08-006](#)
[6STR-12-008](#) [6STR-14-008](#) [6STR-16-008](#) [6STR-17-008](#) [6STR-21-008](#) [6STR-25-008](#) [6STR-27-008](#) [6STV-03-006](#) [6STV-03-008](#) [6STV-04-006](#) [6STV-10-006](#) [6WWR-03](#) [6WWV-12-008](#) [6WWV-16-008](#) [7-1546701-0](#) [72212603](#) [72503-C](#) [72504-C-50](#) [73203](#) [76007](#) [7604-501LF](#)
[77010-50](#) [796985-3](#) [796988-4](#) [7C1N08](#) [8-1437402-5](#) [8-1437402-7](#) [8-1546158-0](#) [870505](#) [870903](#) [8PCR-06-006](#) [8PCV-02-008](#) [8PCV-05-008](#)
[8PCV-09-006](#) [8PCV-15-006](#) [8PCV-17-006](#) [8QCR-03-008](#) [8STV-04-006](#) [9-1437402-3](#) [A103104](#)