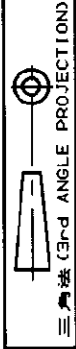
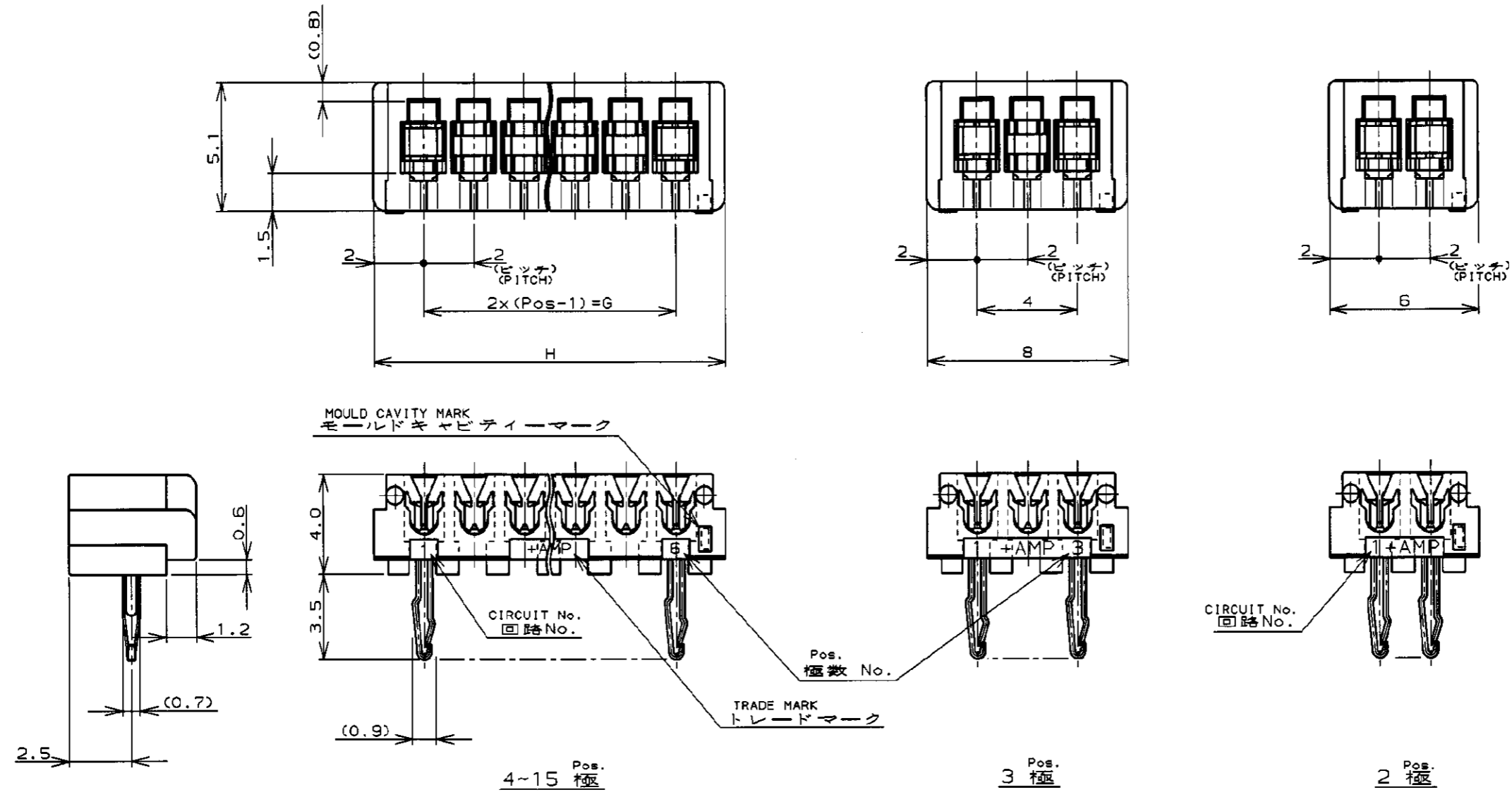


NUMBER C-173983



METRIC

PRINT DIST 単位: 概 DIMENSIONS IN MM. DO NOT SCALE PRINT



MOULD CAVITY MARK
モールドキャビティマーク

Pos.
極数 No.

TRADE MARK
トレードマーク

4~15 極

3 極

2 極

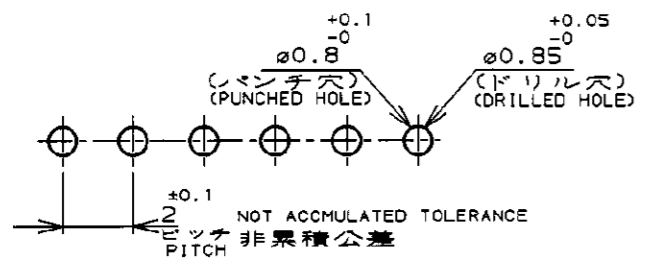
注:

1. 通用電線範囲 : AWG #28~26 (UL1571, UL1061)
被覆外径 : 0.83~1.05
(但し、使用電線について適合性に確認が必要です。)
2. 材料 : ハウジング : ガラス入りP.B.T UL94V-0
コンタクト : 錫めつき済磷青銅
3. 通用製品規格番号 : 108-5217
4. 取付適用規格番号 : 114-5103

NOTES:

1. APPLICABLE WIRE SIZE : AWG #28~26 (UL1571, UL1061)
INSULATION DIA RANGE : 0.83~1.05
2. MATERIAL :
HOUSING : P.B.T. (G.F) UL94V-0
CONTACT : PRE-TIN PHOS BRONZE
3. PRODUCT SPEC : 108-5217
4. APPLICATION SPEC : 114-5103

| | | | |
|--------------------------|------------|----------------|----------------|
| 3-173983-5 | 15 | 28 | 32 |
| 3- | -4 | 14 | 26 30 |
| 3- | -3 | 13 | 24 28 |
| 3- | -2 | 12 | 22 26 |
| 3- | -1 | 11 | 20 24 |
| 3- | -0 | 10 | 18 22 |
| 2- | -9 | 9 | 16 20 |
| 2- | -8 | 8 | 14 18 |
| 2- | -7 | 7 | 12 16 |
| 2- | -6 | 6 | 10 14 |
| 2- | -5 | 5 | 8 12 |
| 2- | -4 | 4 | 6 10 |
| 2- | -3 | 3 | AS SHOWN 図示 |
| 2-173983-2 | 2 | AS SHOWN 図示 | |
| CREAM YELLOW クリームイエロー | Pos. 極数 | G | H |
| PART No. 製品型番 | | | |



RECOMMENDABLE P.C. BOARD LAYOUT
推奨基板穴寸法
(適用基板厚0.8~1.6)
(P.C.B THK: 0.8~1.6)

| | | | | |
|-----|---------------------------|----|-----|----------|
| F1 | REVISED PER ECO-11-005294 | RK | HMR | 09APR 11 |
| LTR | 変更 (REVISION RECORD) | DR | CHK | DATE |

| | | |
|---------------------------------|------------------------|---|
| 適合電線範囲 (WIRE RANGE) | 被覆外径 (INSULATION DIA.) | 名称 (NAME) |
| NOTE 1 mm ² (AWG -) | NOTE 1 mmφ | CT AMP-IN HEADER 2mm PITCH MT HORIZONTAL (H-TYPE) |
| 材料 (MATERIAL) | 仕上 (FINISH) | |
| NOTE 2 | | |
| DR. 23/AUG/99 | DE. 23/AUG/99 | |
| J. TSUJI | | |
| 25/AUG/99 | | |
| APP. [Signature] | | |

| | |
|--|--------------|
| TE Connectivity | |
| 一般公差 (GENERAL TOLERANCE) | LOC 番号 (No.) |
| 10以下 : ±0.2 10~30以下 : ±0.25 30~100以下 : ±0.3 角 度 : ±3° | B J C-173983 |
| 尺度 (SCALE) | REV. SHEET |
| 5-1 | F1 1 OF 1 |

(CUSTOMER DRAWING) 参 考 面

X-ON Electronics

Largest Supplier of Electrical and Electronic Components

Click to view similar products for [Headers & Wire Housings](#) category:

Click to view products by [TE Connectivity](#) manufacturer:

Other Similar products are found below :

[892-18-020-10-001101](#) [58102-G61-06LF](#) [582553-1](#) [0009485154](#) [009176003701906](#) [0050291907](#) [LY20-4P-DT1-P1E-BR](#) [02.125.8002.8](#)
[609-3404](#) [61062-3](#) [61082-181009](#) [622-3653LF](#) [63453-116](#) [636-1030](#) [636-1427](#) [636-3427](#) [636-4007](#) [641938-9](#) [641991-4](#) [644827-2](#) [65817-010LF](#) [65817-015LF](#) [65863-015LF](#) [66207-023LF](#) [67095-007LF](#) [67601157](#) [68645-018](#) [68648-049](#) [70.362.1628.0](#) [70-4210](#) [70-4226B](#) [70-4853B](#) [707-5020](#) [707-5028](#) [71.350.2428.0](#) [71918-208LF](#) [71961-016LF](#) [733-134](#) [733-162](#) [754199-000](#) [760-3052](#) [787-8014-00](#) [79531-3000](#)
[FCN-360C032-B](#) [FCN-367T-T012/H](#) [FCN-723D010/2](#) [80.063.4001.1](#) [800-90-001-10-001000](#) [800-90-010-10-002000](#) [801-43-002-10-013000](#)