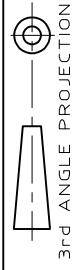


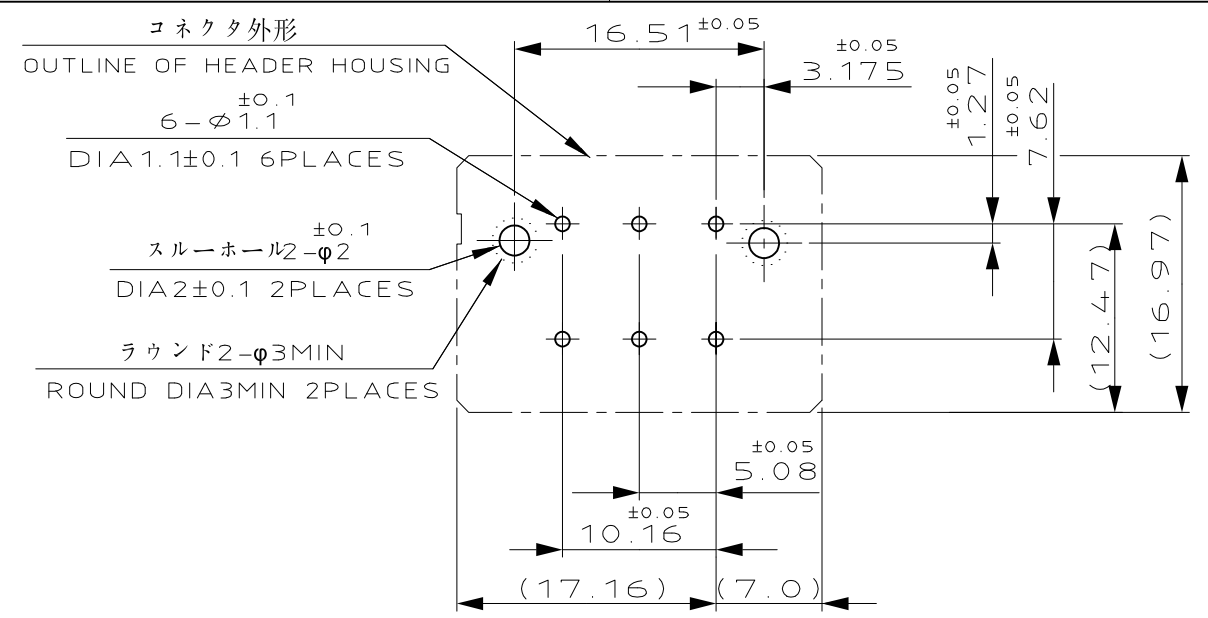
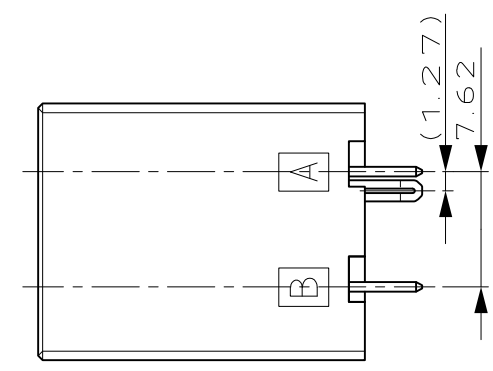
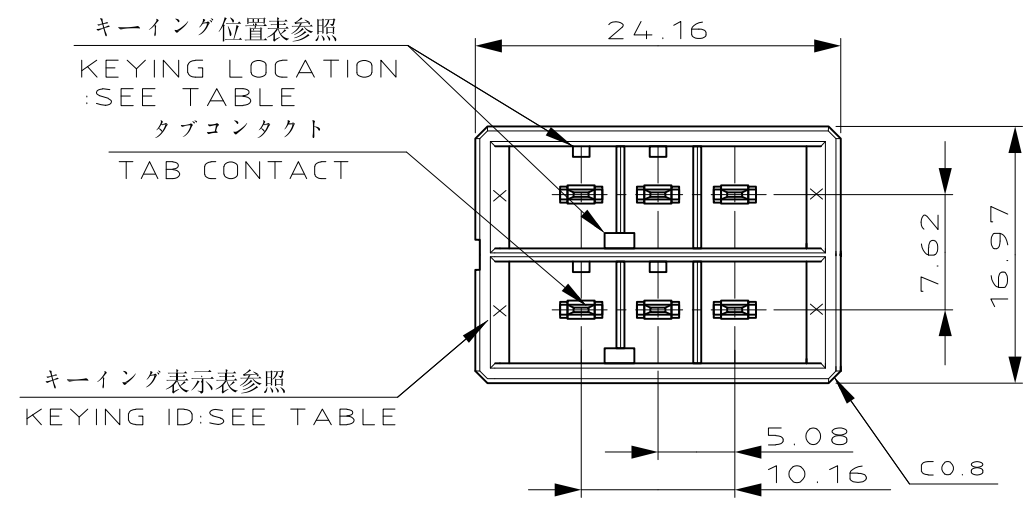
NUMBER 178140



METRIC

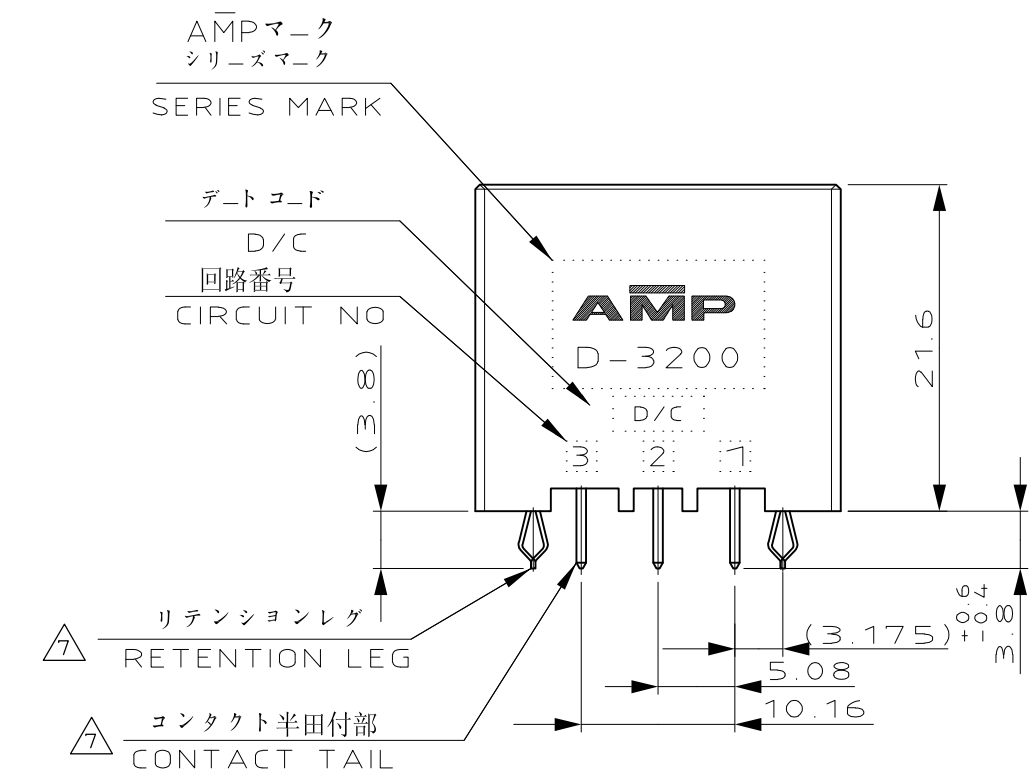
DIMENSIONS IN MILLIMETERS. DO NOT SCALE PRINT

PRINT DIST



推奨基板取付け寸法
PC 基板厚: 1.6±0.1
(非累積公差)
(コネクタ搭載面)

RECOMEND PC BOARD HOLE PATTERN
PC BOARD THICKNESS: 1.6±0.1
(NOT ACCUMULATE TOLERANCE)
(CONNECTOR MOUNT SIDE)



NOTES

- MATERIAL: HOUSING: GLASS FILLED THERMO PLASTIC, POLYESTER (94V-0), COLOR: BLACK
CONTACT: COPPER ALLOY
RETENTION LEG: COPPER ALLOY
- FINISH (CONTACT AREA): 0.38 μm MIN GOLD PLATING OVER Ni PLATING
- FINISH (CONTACT AREA): 0.76 μm MIN GOLD PLATING OVER Ni PLATING
- FINISH (CONTACT AREA): 2.0 μm MIN TIN PLATED OVER NICKEL
- FINISH (RETENTION LEG): TIN-LEAD PLATED (CONTACT TAIL) OVER NICKEL
- FOR DRAWER
- FINISH (RETENTION LEG): TIN PLATED (CONTACT TAIL) OVER NICKEL

注記

- 材料: ハウジング: ガラス入り熱可塑性ポリエステル樹脂 (94V-0), 色: 黒
コンタクト: 銅合金
リテンションレグ: 銅合金
- めっき: コンタクト 全面 Ni 下地 接触部 0.38 μm MIN 金めっき
- めっき: コンタクト 全面 Ni 下地 接触部 0.76 μm MIN 金めっき
- めっき: コンタクト 全面 Ni 下地 接触部 2.0 μm MIN スズめっき
- めっき: リテンションレグとコンタクト半田付部 ニッケル下地の上に半田めっき
- ドロー用
- めっき: リテンションレグとコンタクト半田付部 ニッケル下地の上にスズめっき

A ROW				△7 △4	3-178140-5
B ROW		X	Y	△7 △3	3-178140-3
A ROW				△7 △2	3-178140-2
A ROW			Y	△7 △4	2-178140-5
B ROW		Y	Y	△7 △3	2-178140-3
				△7 △2	2-178140-2
A ROW				△7 △2	△6 4-178140-2
A ROW				△7 △4	1-178140-5
B ROW		X	X	△7 △3	1-178140-3
				△7 △2	1-178140-2
KEYING LOCATION		A ROW KEYING	B ROW KEYING	FINISH	製品番号 PART NO.

						TE TE Connectivity	
				WIRE RANGE	INSULATION DIA	NAME	
				mm ² (AWG -)	mmφ	DYNAMIC D-3200 5.08X7.62PITCH(V) 6 POS.HDR CONN.ASS'Y	
				MATERIAL	FINISH	一般公差 (GENERAL TOLERANCE)	
				SEE NOTE 注記参照	SEE NOTE 注記参照	SIZE LOC NUMBER	
				DR. 19 APR 94	DE. 19 APR 94	10以下: ±0.3 10以上 30以下: ±0.4 30以上 100以下: ±0.45 角度: ±3'	
				CHK. N. MATSUBARA	APP. N. MATSUBARA	SCALE 2-1	
				LTR. S. MANABE	APP. S. MANABE	REV. F1 SHEET 1 OF 1	
F1 REVISION RECORD				DR. HMR	CHK. DATE	C=178140	

X-ON Electronics

Largest Supplier of Electrical and Electronic Components

Click to view similar products for [Headers & Wire Housings](#) category:

Click to view products by [TE Connectivity](#) manufacturer:

Other Similar products are found below :

[892-18-020-10-001101](#) [58102-G61-06LF](#) [582553-1](#) [0009485154](#) [009176003701906](#) [0050291907](#) [LY20-4P-DT1-P1E-BR](#) [02.125.8002.8](#)
[609-3404](#) [61062-3](#) [61082-181009](#) [622-3653LF](#) [63453-116](#) [636-1030](#) [636-1427](#) [636-3427](#) [636-4007](#) [641938-9](#) [641991-4](#) [644827-2](#) [65817-](#)
[010LF](#) [65817-015LF](#) [65863-015LF](#) [66207-023LF](#) [67095-007LF](#) [67601157](#) [68645-018](#) [68648-049](#) [70.362.1628.0](#) [70-4210](#) [70-4226B](#) [70-](#)
[4853B](#) [707-5020](#) [707-5028](#) [71.350.2428.0](#) [71918-208LF](#) [71961-016LF](#) [733-134](#) [733-162](#) [754199-000](#) [760-3052](#) [787-8014-00](#) [79531-3000](#)
[FCN-360C032-B](#) [FCN-367T-T012/H](#) [FCN-723D010/2](#) [80.063.4001.1](#) [800-90-001-10-001000](#) [800-90-010-10-002000](#) [801-43-002-10-013000](#)