

NUMBER C-179472

METRIC  
三角法 (3rd ANGLE PROJECTION)

METRIC

PRINT DIST  
単位:mm DIMENSIONS IN MM. DO NOT SCALE PRINT

2-179472-4 : 本 ☒

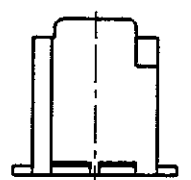
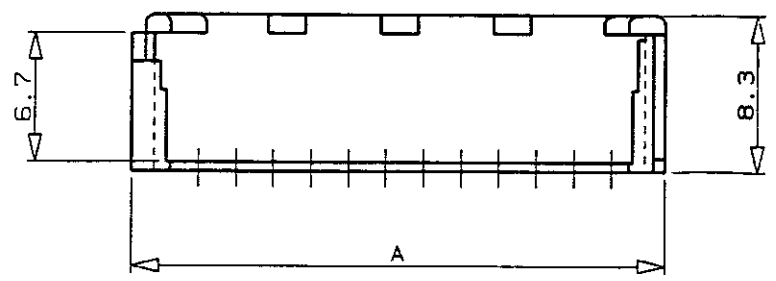
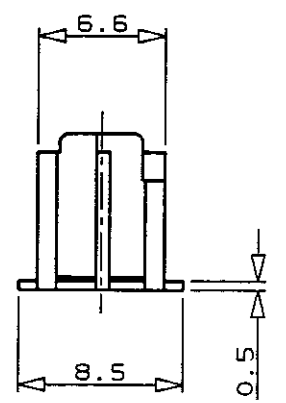
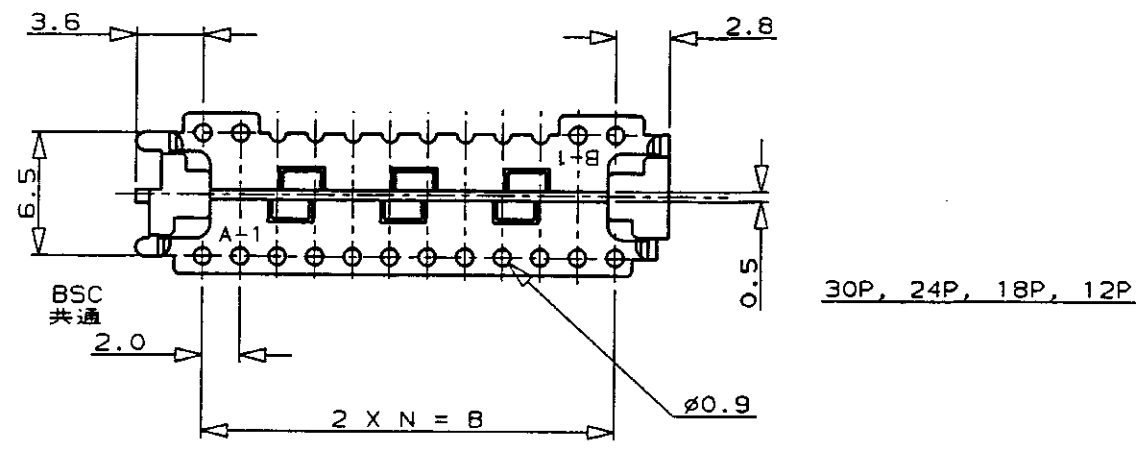
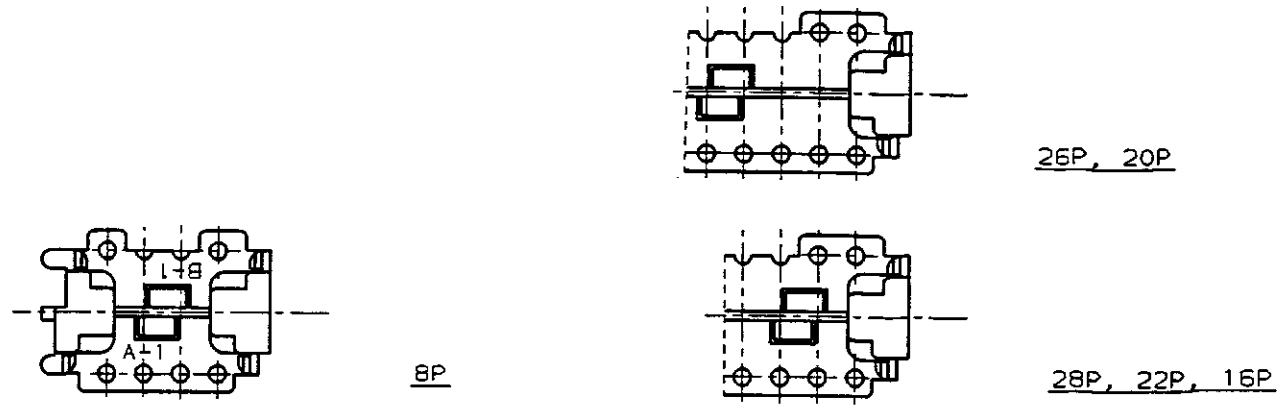
2-179472-4 : AS SHOWN

注記

1. 通用コネクタ型番 : X-179228-X (リセ)

NOTE

1. CONNECTOR P/N : X-179228-X (REC)



34.3	28.0	14	30	3-179472-0
32.3	26.0	13	28	2- -8
30.3	24.0	12	26	2- -6
28.3	22.0	11	24	2- -4
26.3	20.0	10	22	2- -2
24.3	18.0	9	20	2- -0
22.3	16.0	8	18	1- -8
20.3	14.0	7	16	1-179472-6
16.3	10.0	5	12	1-179472-2
12.3	6.0	3	8	179472-8
A	B	N	PUS 極数	型番 P/N

B	REVISED	FJ00-4832-96	H.S.T.F.	7/25 '96
A	REVISED	FJ00-2305-95	T.F.S.K.	4/5 '95
O	RELEASED	FJ00-0588-94	T.F.S.K.	5/18 '94
LTR	変更 (REVISION RECORD)	DR	CHK	DATE

Copyright ©1990年 AMP (Japan) LTD. ALL RIGHTS RESERVED.		Copyright ©1990 AMP (Japan) LTD. ALL RIGHTS RESERVED.	
指定電線断面積 (WIRE RANGE) — # — mm <sup>2</sup> (AWG — # —)	被覆外径 (INSULATION DIA.) — # — mmφ	名称 (NAME) CT ダブルローコネクタ用ホルダー (タイプ:CT クリンプタイプ II) HOLDER FOR CT DOUBLE ROW CONN. (TYPE:CT CRIMP TYPE II)	
材料 (MATERIAL) 66NYLON 66ナイロン樹脂	色 (COLOR) NATURAL 自然色	一般公差 (GENERAL TOLERANCE) 10以下: ±0.2 10を超え 30以下: ±0.25 30を超え 100以下: ±0.3 角 度: ±3°	SIZE LOC 番号 (No.) B J C-179472
DR. T.FURUYA 5/17 '94	DE. T.FURUYA 5/17 '94	尺度 (SCALE) — # —	REV. SHEET B 1 OF 1
CHK. S.KUBOUCHI 5/18 '94	APP. S.Kubouchi 5/18 '94		

**AMP** 日本エー・エム・ピー株式会社  
Kawasaki, Japan

CT ダブルローコネクタ用ホルダー  
(タイプ:CT クリンプタイプ II)  
HOLDER FOR CT DOUBLE ROW CONN. (TYPE:CT CRIMP TYPE II)

一般公差 (GENERAL TOLERANCE)  
10以下: ±0.2  
10を超え 30以下: ±0.25  
30を超え 100以下: ±0.3  
角 度: ±3°

尺度 (SCALE)  
— # —

REV. SHEET  
B 1 OF 1

## X-ON Electronics

Largest Supplier of Electrical and Electronic Components

*Click to view similar products for [Headers & Wire Housings](#) category:*

*Click to view products by [TE Connectivity](#) manufacturer:*

Other Similar products are found below :

[892-18-020-10-001101](#) [58102-G61-06LF](#) [582553-1](#) [0009485154](#) [009176003701906](#) [0050291907](#) [LY20-4P-DT1-P1E-BR](#) [02.125.8002.8](#)  
[609-3404](#) [61062-3](#) [61082-181009](#) [622-3653LF](#) [63453-116](#) [636-1030](#) [636-1427](#) [636-3427](#) [636-4007](#) [641938-9](#) [641991-4](#) [644827-2](#) [65817-](#)  
[010LF](#) [65817-015LF](#) [65863-015LF](#) [66207-023LF](#) [67095-007LF](#) [67601157](#) [68645-018](#) [68648-049](#) [70.362.1628.0](#) [70-4210](#) [70-4226B](#) [70-](#)  
[4853B](#) [707-5020](#) [707-5028](#) [71.350.2428.0](#) [71918-208LF](#) [71961-016LF](#) [733-134](#) [733-162](#) [754199-000](#) [760-3052](#) [787-8014-00](#) [79531-3000](#)  
[FCN-360C032-B](#) [FCN-367T-T012/H](#) [FCN-723D010/2](#) [80.063.4001.1](#) [800-90-001-10-001000](#) [800-90-010-10-002000](#) [801-43-002-10-013000](#)