

C-179608

NUMBER



METRIC

2-179608-4 : 本 ☒

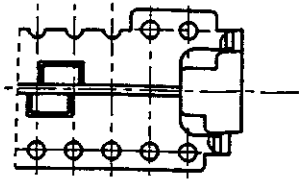
2-179608-4 : AS SHOWN

注記

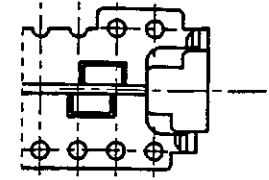
1. 適用コネクタ型番 : X-173977-X (リセ)

NOTE

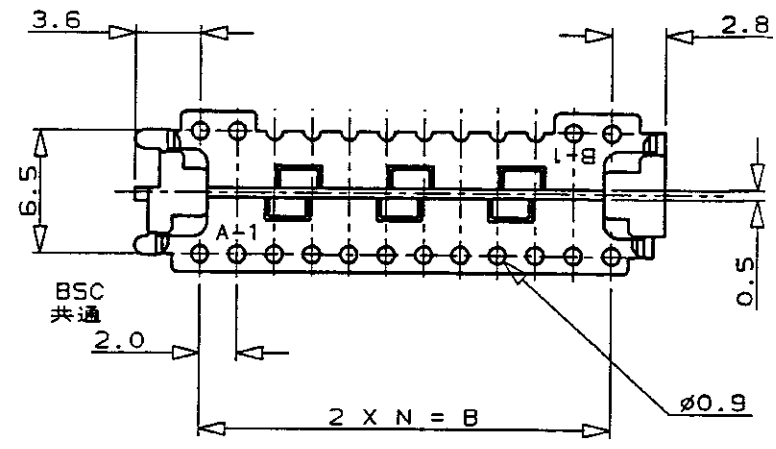
1. CONNECTOR P/N : X-173977-X(REC)



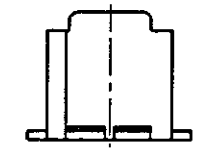
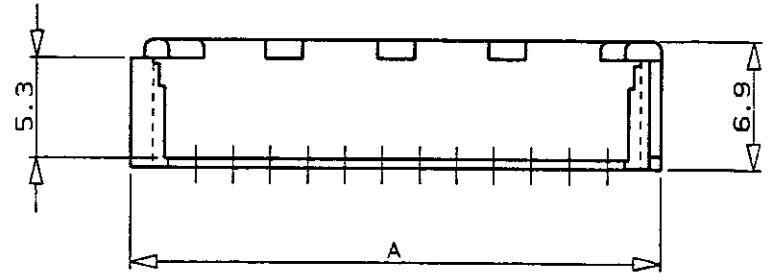
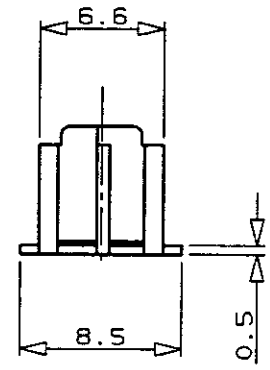
26P, 20P



28P, 22P, 16P



30P, 24P, 18P



34.3	28.0	14	30	3-179608-0
32.3	26.0	13	28	2- ↑ -8
30.3	24.0	12	26	2- -6
28.3	22.0	11	24	2- -4
26.3	20.0	10	22	2- -2
24.3	18.0	9	20	2- -0
22.3	16.0	8	18	1- -8
20.3	14.0	7	16	1-179608-6
A	B	N	POS 極数	型番 P/N

単位: 概 DIMENSIONS IN MM. DO NOT SCALE PRINT

PRINT DIST

AMP-J REV. 10/'93

A2	ECR-16-008796	T.Q	W.H	7/19/16
AI	REVISED			
A	REVISED	FJ00-4832-94	H.S.T.F	7/25/96
O	RELEASED	FJ00-0588-94	T.F.S.K	5/18/94
LTR	変更 (REVISION RECORD)	DR	CHK	DATE

Copyright ©1990年 日本エー・エム・ピー株式会社		Copyright ©1990 AMP (Japan), LTD. ALL RIGHTS RESERVED.	
電線断面積 (WIRE RANGE)	被覆外径 (INSULATION DIA.)	名称 (NAME)	
# mm ² (AWG #)	# mmφ	CT ダブルローコネクタ用ホルダー (タイプ: CT MT 用)	
材料 (MATERIAL)	色 (COLOR)	HOLDER FOR CT DOUBLE ROW CONN. (TYPE: CT MT TYPE)	
66NYLON 66ナイロン樹脂	NATURAL 自然色	一般公差 (GENERAL TOLERANCE)	SIZE LOC 番号 (No.)
OR. T. FURUYA	DE. T. FURUYA	10以下: ±0.2 10を超え30以下: ±0.25 30を超え100以下: ±0.3 角 度: ±3°	B J C-179608
CHK. S. KUBOUCHI	APP. S. Kubouchi 7/25/96	尺度 (SCALE)	REV. SHEET
		#	A2 1 OF 1



(CUSTOMER DRAWING) 参考 ☒ 面

X-ON Electronics

Largest Supplier of Electrical and Electronic Components

Click to view similar products for [Barrier Terminal Blocks](#) category:

Click to view products by [TE Connectivity](#) manufacturer:

Other Similar products are found below :

[CR151D20104](#) [670A-RZ-15-KT20](#) [6C1N03](#) [6PCR-02](#) [6PCR-02-008](#) [6PCR-05-008](#) [6PCR-08-008](#) [6PCR-09-008](#) [6PCR-13-006](#) [6PCR-15-006](#) [6PCR-21-006](#) [6PCV-06-008](#) [6PCV-06-716](#) [6PCV-09-001](#) [6PCV-10-009](#) [6PCV-15-008](#) [6PCV-17-1206](#) [6PCV-20-323](#) [6PCV-20-720](#) [6PCV-30-006](#) [6STR-06-006](#) [6STR-08-006](#) [6STR-12-008](#) [6STR-13-006](#) [6STR-14-008](#) [6STR-16-008](#) [6STR-17-008](#) [6STR-21-008](#) [6STR-25-008](#) [6STR-27-008](#) [6STV-03-006](#) [6STV-03-008](#) [6STV-04-006](#) [6STV-09-006](#) [6STV-10-006](#) [6WWR-03-693](#) [6WWV-12-008](#) [6WWV-16-008](#) [72212603](#) [72504-C-50](#) [72506-C](#) [72507-C-50](#) [73203](#) [75505-C](#) [75505-C-50](#) [75510-C](#) [77010-50](#) [7C1N08](#) [812-GP-3/4ST-09](#) [8-1437402-5](#)