

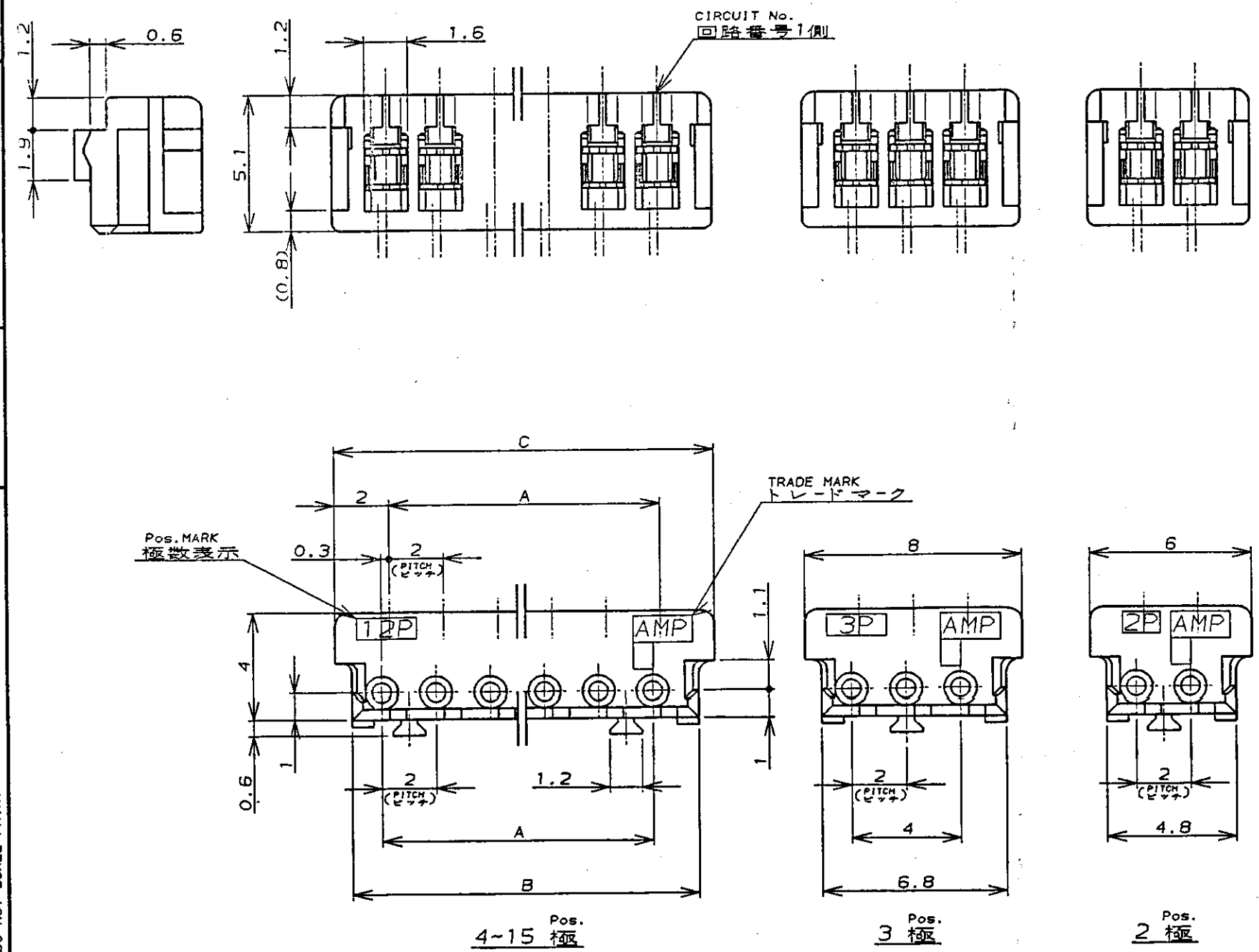
NUMBER C-179694

三角法(3rd ANGLE PROJECTION)

METRIC

PRINT DIST DIMENSIONS IN MM. DO NOT SCALE PRINT

PRINT DIST



注記;

1. 適用電線範囲 : AWG# 24  
被覆外径 : 0.95-1.05
2. 材料 : ハウジング-ガラス入PBT UL94V-0  
コンタクト-錫メッキ済燐青銅
3. 適用製品規格番号 : 108-5218
4. 取付適用規格番号 : 114-5104

NOTES;

1. APPLICABLE WIRE SIZE : AWG# 24  
INSULATION DIA RANGE : 0.95-1.05
2. MATERIAL :  
HOUSING : PBT(G.F)UL94V-0  
CONTACT : PRE-TIN PHOS-BRONZE
3. PRODUCT SPEC : 108-5218
4. APPLICATION SPEC : 114-5104

3-179694-5	15	28	30.8	32	B
3-	-4	14	26	28.8	30
3-	-3	13	24	26.8	28
3-	-2	12	22	24.8	26
3-	-1	11	20	22.8	24
3-	-0	10	18	20.8	22
2-	-9	9	16	18.8	20
2-	-8	8	14	16.8	18
2-	-7	7	12	14.8	16
2-	-6	6	10	12.8	14
2-	-5	5	8	10.8	12
2-	-4	4	6	8.8	10
2-	-3	3	-AS SHOWN 図示-		
2-179694-2	2	-AS SHOWN 図示-			
GRAY 灰色	POS	A	B	C	
PART No. 製品型番	極数				

P REVISED PER ECO-11-005294		RK	HMR	09APR 11	DR. J. Furuya 7/8'94	DE. J. Furuya 7/8'94	TE Connectivity	
LTR 変更 (REVISION RECORD)		DR	CHK	DATE	CHK. O. Kubouchi 7/8'94	APP. S. Kubouchi 7/8'94	名称 (NAME) MT リセ ハウジング アッセンブリ (AMP CT コネクタ 2mm ピッチ) MT REGE HOUSING ASS'Y (AMP CT CONNECTOR 2mm PITCH)	
包含電線断面積 (WIRE RANGE) NOTE 1 注1 mm <sup>2</sup> (AWG - )		被覆外径 (INSULATION DIA.) NOTE 1 注1 mmφ		材料 (MATERIAL) NOTE 2 注2		仕上 (FINISH) --		一般公差 (GENERAL TOLERANCE) 10以下 : ±0.2 10を超え 30以下 : ±0.25 30を超え 100以下 : ±0.3 角度 : ±3°
SIZE LOC 番号 (No.)		A J		C-179694		尺度 (SCALE) 4-1 REV. P SHEET 1 OF 1		

(CUSTOMER DRAWING) 参 考 図 面

## X-ON Electronics

Largest Supplier of Electrical and Electronic Components

*Click to view similar products for [Headers & Wire Housings](#) category:*

*Click to view products by [TE Connectivity](#) manufacturer:*

Other Similar products are found below :

[892-18-020-10-001101](#) [58102-G61-06LF](#) [582553-1](#) [0009485154](#) [009176003701906](#) [0050291907](#) [LY20-4P-DT1-P1E-BR](#) [02.125.8002.8](#)  
[609-3404](#) [61062-3](#) [61082-181009](#) [622-3653LF](#) [63453-116](#) [636-1030](#) [636-1427](#) [636-3427](#) [636-4007](#) [641938-9](#) [641991-4](#) [644827-2](#) [65817-010LF](#) [65817-015LF](#) [65863-015LF](#) [66207-023LF](#) [67095-007LF](#) [67601157](#) [68645-018](#) [68648-049](#) [70.362.1628.0](#) [70-4210](#) [70-4226B](#) [70-4853B](#) [707-5020](#) [707-5028](#) [71.350.2428.0](#) [71918-208LF](#) [71961-016LF](#) [733-134](#) [733-162](#) [754199-000](#) [760-3052](#) [787-8014-00](#) [79531-3000](#)  
[FCN-360C032-B](#) [FCN-367T-T012/H](#) [FCN-723D010/2](#) [80.063.4001.1](#) [800-90-001-10-001000](#) [800-90-010-10-002000](#) [801-43-002-10-013000](#)