

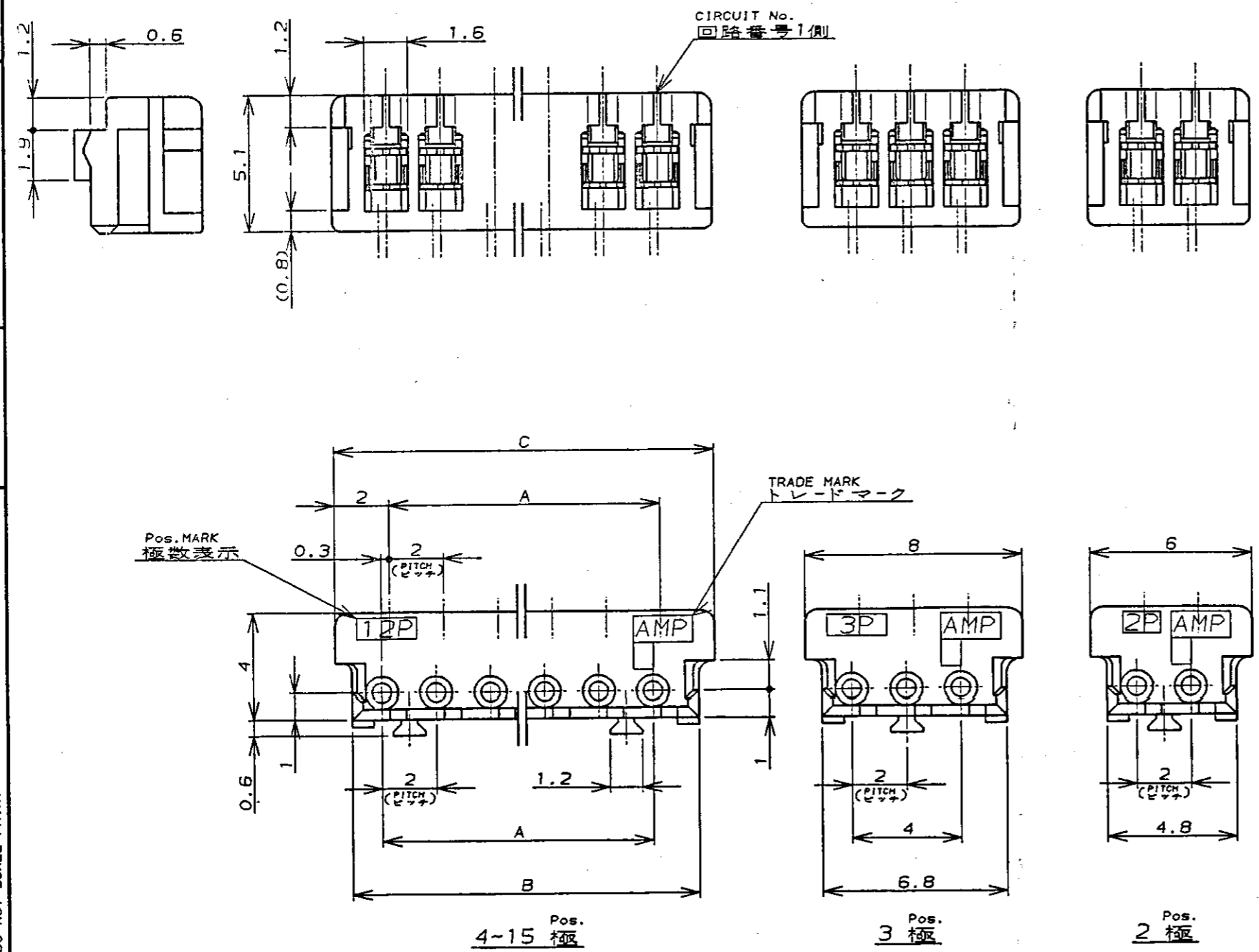
NUMBER C-179694

三角法(3rd ANGLE PROJECTION)

METRIC

PRINT DIST DIMENSIONS IN MM. DO NOT SCALE PRINT

PRINT DIST



注記;

1. 適用電線範囲 : AWG# 24
被覆外径 : 0.95-1.05
2. 材料 : ハウジング-ガラス入PBT UL94V-0
コンタクト-錫メッキ済燐青銅
3. 適用製品規格番号 : 108-5218
4. 取付適用規格番号 : 114-5104

NOTES;

1. APPLICABLE WIRE SIZE : AWG# 24
INSULATION DIA RANGE : 0.95-1.05
2. MATERIAL :
HOUSING : PBT(G.F)UL94V-0
CONTACT : PRE-TIN PHOS-BRONZE
3. PRODUCT SPEC : 108-5218
4. APPLICATION SPEC : 114-5104

3-179694-5	15	28	30.8	32	B
3-	-4	14	26	28.8	30
3-	-3	13	24	26.8	28
3-	-2	12	22	24.8	26
3-	-1	11	20	22.8	24
3-	-0	10	18	20.8	22
2-	-9	9	16	18.8	20
2-	-8	8	14	16.8	18
2-	-7	7	12	14.8	16
2-	-6	6	10	12.8	14
2-	-5	5	8	10.8	12
2-	-4	4	6	8.8	10
2-	-3	3	-AS SHOWN 図示-		
2-179694-2	2	-AS SHOWN 図示-			
GRAY 灰色	POS	A	B	C	
PART No. 製品型番	極数				

P REVISED PER ECO-11-005294		RK	HMR	09APR 11	DR. J. Furuya 7/8/94	DE. J. Furuya 7/8/94	TE Connectivity	
LTR 変更 (REVISION RECORD)		DR	CHK	DATE	CHK. O. Kubouchi 7/8/94	APP. S. Kubouchi 7/8/94	名称 (NAME) MT リセ ハウジング アッセンブリ (AMP CT コネクタ 2mm ピッチ) MT REGE HOUSING ASS'Y (AMP CT CONNECTOR 2mm PITCH)	
包含電線断面積 (WIRE RANGE) NOTE 1 注1 mm ² (AWG -)		被覆外径 (INSULATION DIA.) NOTE 1 注1 mmφ		材料 (MATERIAL) NOTE 2 注2		仕上 (FINISH) --		一般公差 (GENERAL TOLERANCE) 10以下 : ±0.2 10を超え 30以下 : ±0.25 30を超え 100以下 : ±0.3 角度 : ±3°
SIZE LOC 番号 (No.)		A J		C-179694		尺度 (SCALE)		REV. P
SHEET		4-1		1 OF 1				

(CUSTOMER DRAWING) 参 考 図 面

X-ON Electronics

Largest Supplier of Electrical and Electronic Components

Click to view similar products for [Headers & Wire Housings](#) category:

Click to view products by [TE Connectivity](#) manufacturer:

Other Similar products are found below :

[95000-104TRLF](#) [10135584-644402LF](#) [DF62W-EP2022PCA](#) [95000-106TRLF](#) [DF62W-2022SCA](#) [DF62W-EP2022PC](#) [2203348](#) [DF62W-2022SC](#) [1084018](#) [1029039](#) [1084017](#) [802-10-012-10-002000](#) [1112640](#) [1112639](#) [891-007-9SS-BST1T](#) [000-34000](#) [0008550134](#) [0009482033](#) [0009507031](#) [57102-F02-18ULF](#) [57102-S06-03LF](#) [57202-S52-04LF](#) [PCN6-15S-2.5E](#) [0039019024](#) [58102-G61-06LF](#) [582553-1](#) [0009485154](#) [0009508121](#) [0022285053](#) [0050291907](#) [018731A](#) [LY20-4P-DT1-P1E-BR](#) [02.125.8002.8](#) [60101931](#) [60598-1 \(Cut Strip\)](#) [M1625-3R/100](#) [61062-3](#) [61082-181009](#) [CSU011177004](#) [636-1427](#) [638009-1](#) [641938-9](#) [641991-4](#) [644168-1](#) [644827-2](#) [647662-1](#) [65039-019ELF](#) [65692-001LF](#) [65781-018](#) [65781-047](#)