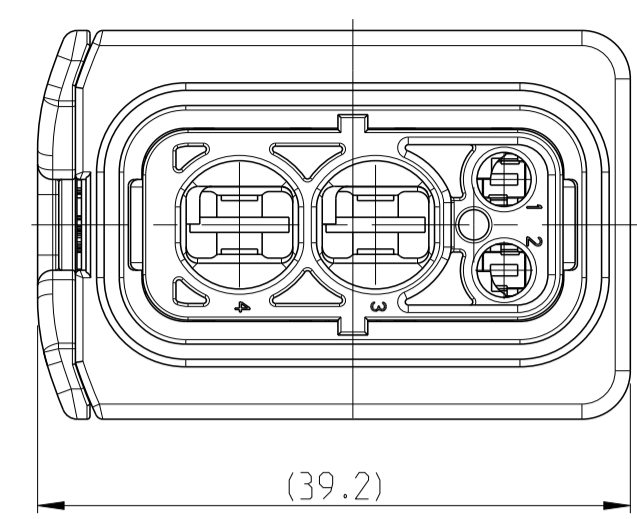
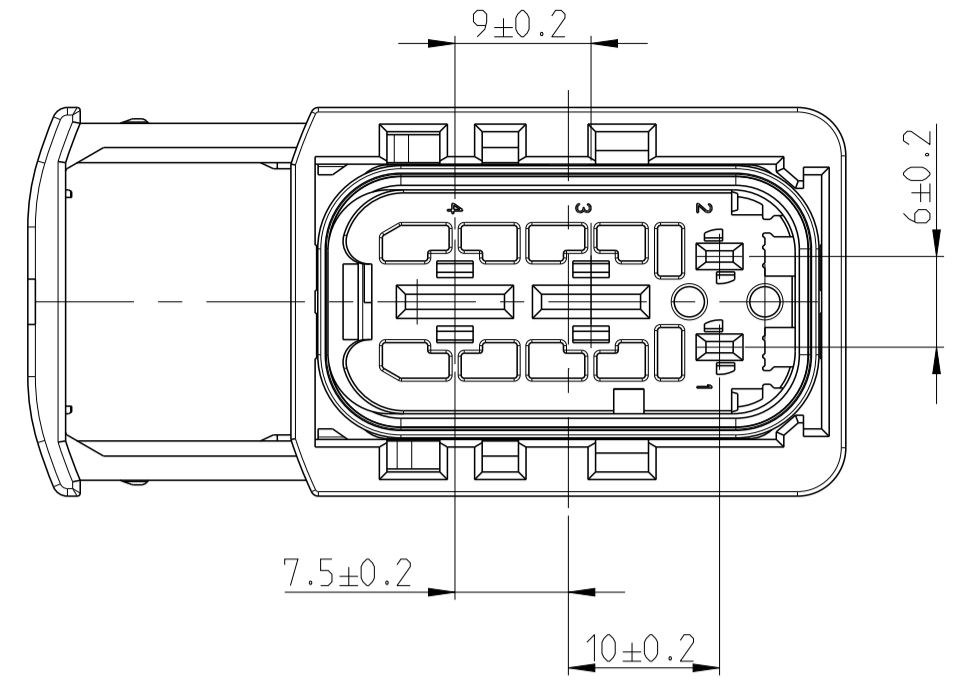


SLIDE IN LOCKED POSITION
 Schieber in Verriegelungsposition



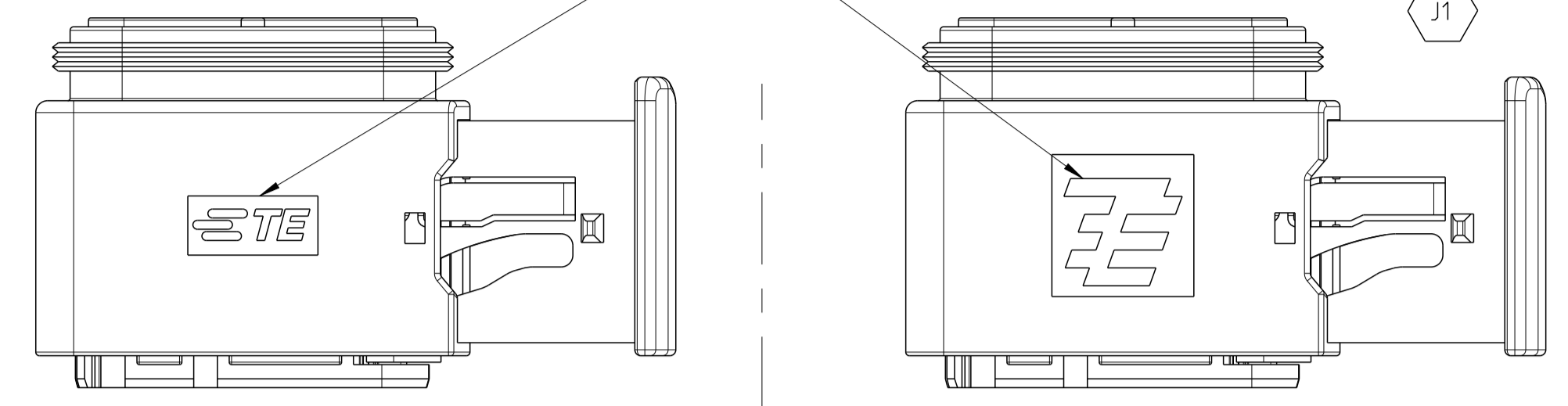
DELIVERY CONDITION:
 Lieferzustand:

SECONDARY LOCKING AND SLIDE
 IN PRE-LOCKED POSITION
 2. Kontaktsicherung und Schieber
 in Vorraststellung



2-2208157-1 AS SHOWN
 2-2208157-1 wie gezeigt

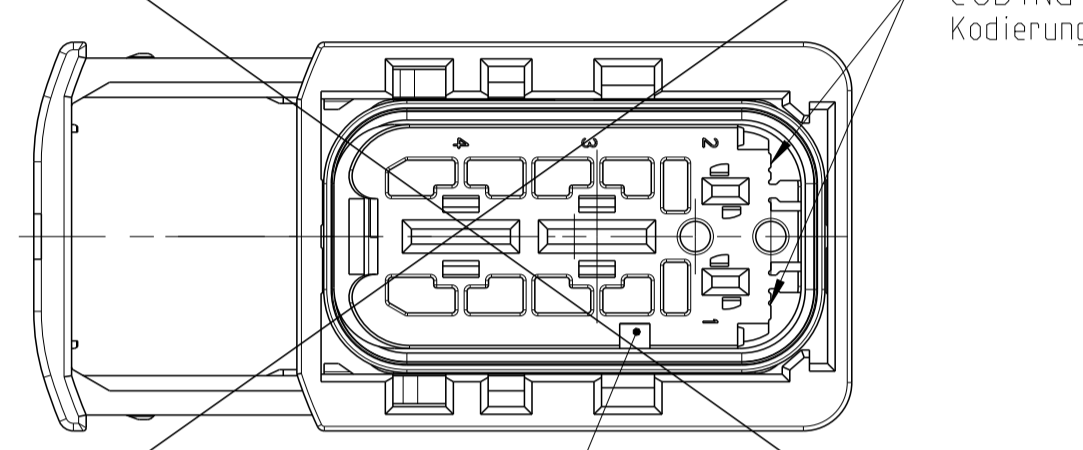
TE LOGO RELATED TO MOLDING TOOL
 TE LOGO abhängig vom Spritzgusswerkzeug



LOC	DIST	REV	LTN	DESCRIPTION	DATE	DWN	APVD
A1	-	J		NEW DRAWING	29AUG2017	HO.	GILC
		J1		DETAILS SEE PCN E-18-005554	17APR2018	HO.	GILC

CODING A
 Kodierung

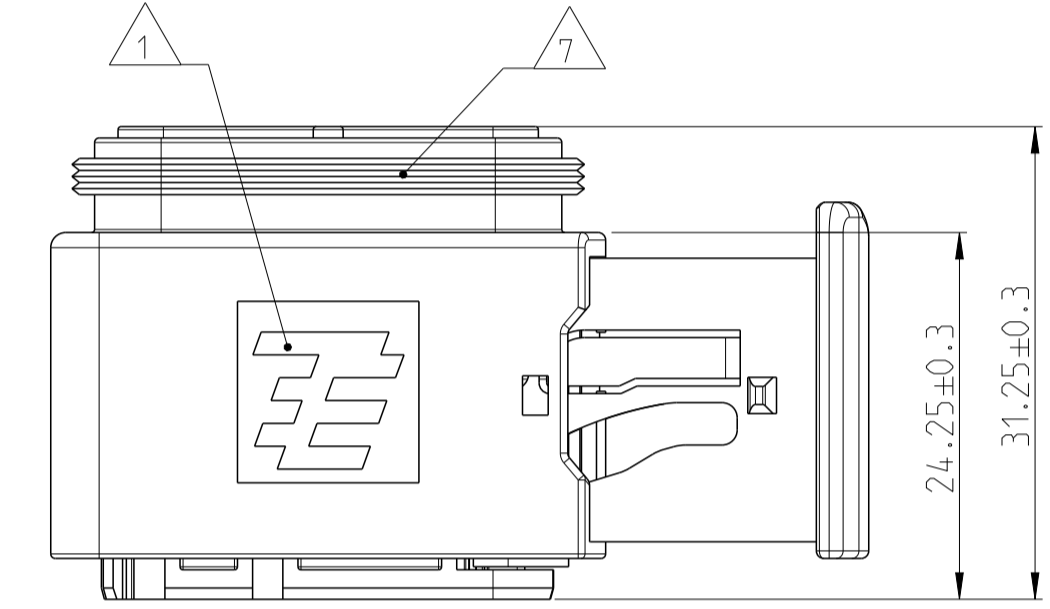
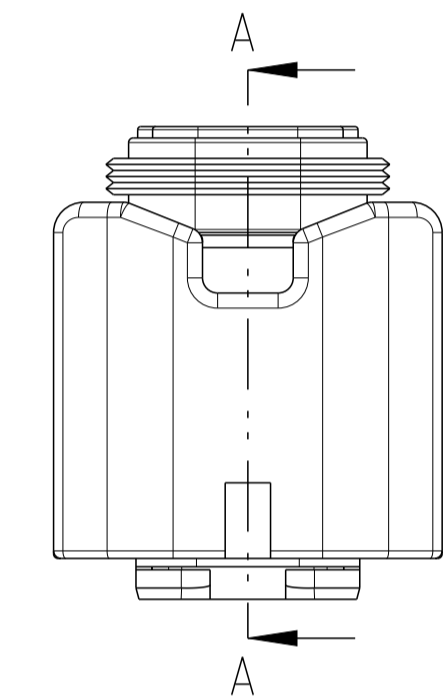
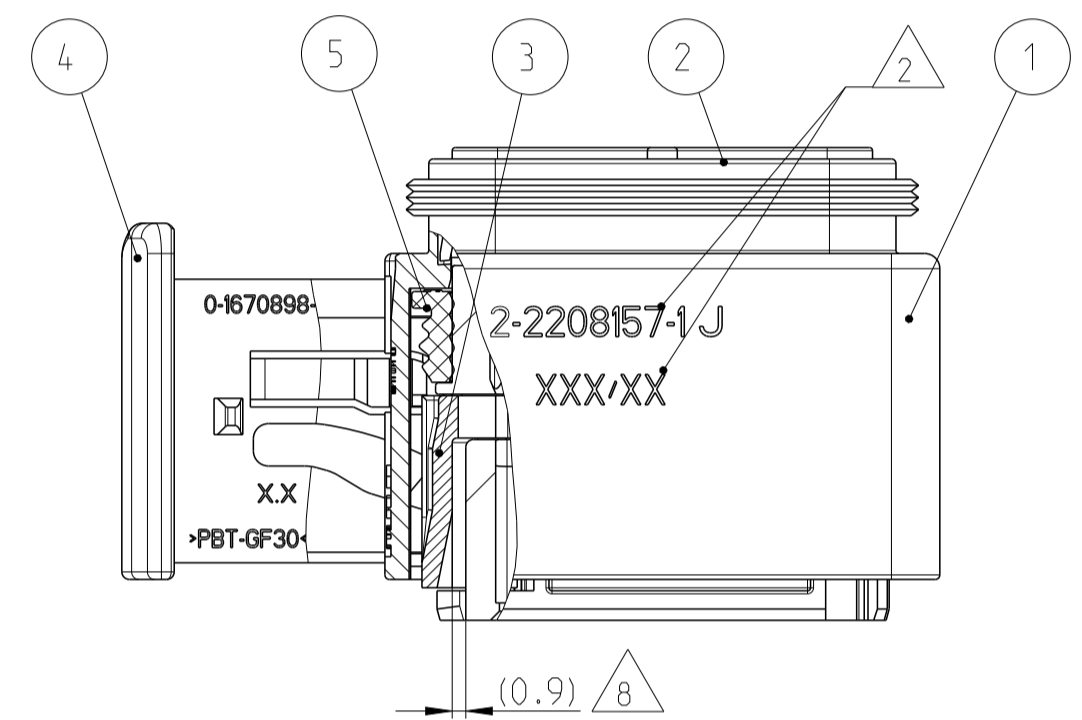
PN: RESTRICTED



POLARIZATION
 Polarisierungen

CODING
 Kodierung

SECTION A-A
 Schnitt



NOTES
 Bemerkungen

- TE Connectivity (TE) LOGO
TE Connectivity (TE) Logo
- ASSY PN, PRODUCTION DATE (CALENDAR DAY/YEAR):
Assy PN, Produktionsdatum (Kalendertag/Jahr):
Laser Marking
Laserbeschriftung
- BULK PACKAGING IN CORRUGATED BOX
Schuetztgut im Versandkarton
- CAVITY NUMBERING
Kammerbezeichnung
- CAVITIES MATED WITH AMP MCP 1.5k
SEE PRODUCT GROUP DRAWING
TE NO: 1241436
MAX. WIRE SIZE: 1.5mm² FLR (AWG 16 TXL)

STANDARD APPLICATION:
AT TEMPERATURE UP TO 120 DEGREE CELSIUS,
SINGLE WIRE SEAL PN 0-2287497-1 AT WIRE SIZE 1.5mm² FLR
RECOMMENDED.

RECOMMENDATION FOR APPLICATION TEMPERATURES UP TO
140 DEGREE CELSIUS, SINGLE WIRE SEAL
PN 0-964972-1, WIRE SIZE: 1.5mm² FLR (AWG 16 TXL)
BUT SLIGHTLY HINDERED MOUNTING.

Kontaktkammern passend fuer AMP MCP 1.5k
siehe Produktgruppenzeichnung
TE Nr.: 1241436
max. Drahtgroessenbereich: 1.5mm² FLR

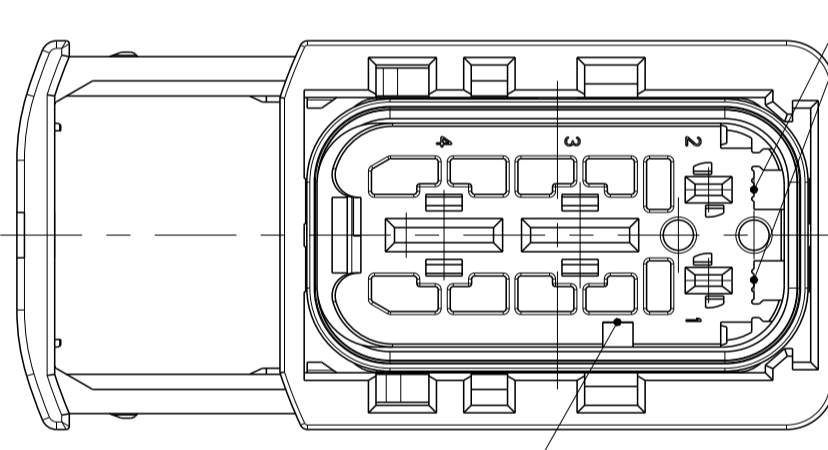
Standard Anwendung:
Bei Einsatztemperatur bis 120°C
Einzelleiterdichtung 0-2287497-1 bei Leitergrosse 1.5mm² empfohlen.

Bei Einsatztemperaturen bis 140°C empfehlen wir bei dem
Drahtgroessenbereich 1.5mm² FLR (AWG 16 TXL) die Einzelleiterdichtung
PN 964972-1,
jedoch mit leicht erschwelter Bestueckbarkeit.
- CAVITIES MATED WITH AMP MCP 6.3/4.8k
SEE PRODUCT GROUP DRAWING
TE NO: 1241438
MAX. WIRE SIZE: 6.0mm² FLR (AWG 10 TXL)

Kontaktkammern passend fuer AMP MCP 6.3/4.8
siehe Produktgruppenzeichnung
TE Nr.: 1241438
max. Drahtgroessenbereich: 6.0mm² FLR (AWG 10 TXL)
- SUITABLE COVER SEE DRAWING: 1563110, 1563111
Passend zu Kappe siehe Zeichnung: 1563110, 1563111
- SLIDING DISTANCE OF SECONDARY LOCKING
Verschiebeweg der 2. Kontaktsicherung
- FITS TO TE INTERFACE DRAWING ON SHEET 2
Passend zur Ausfuehrungsvorschrift auf Seite 2
- MALFUNCTION CAUSED BY LACQUER IS NOT
COVERED BY TE WARRANTY.
Funktionsbeeintraechtigung durch Lackieren liegt nicht im
Einfluss und Gewaehrleistungsumfang von TE.

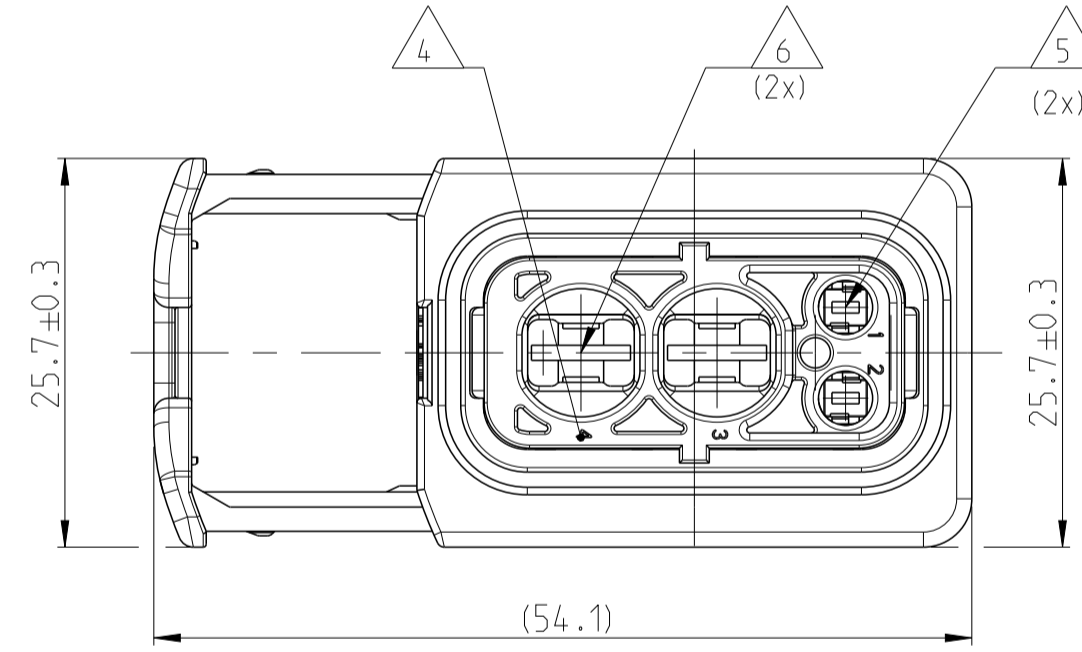
CODING B
 Kodierung

PN: 2-2208157-1



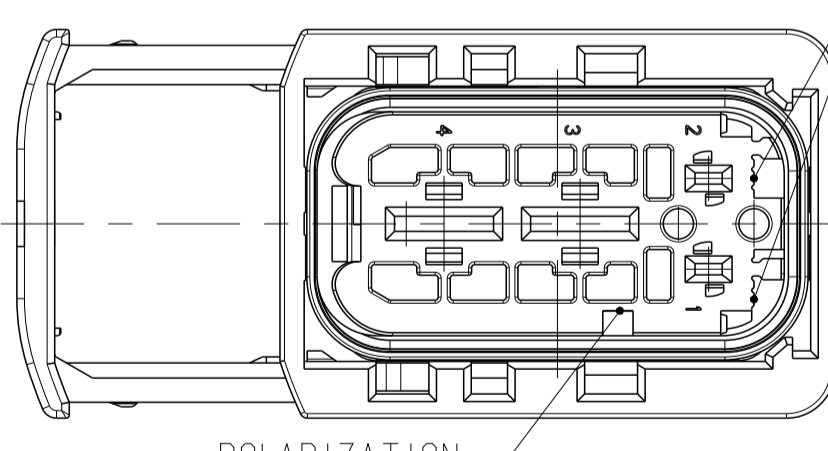
POLARIZATION
 Polarisierungen

CODING
 Kodierung



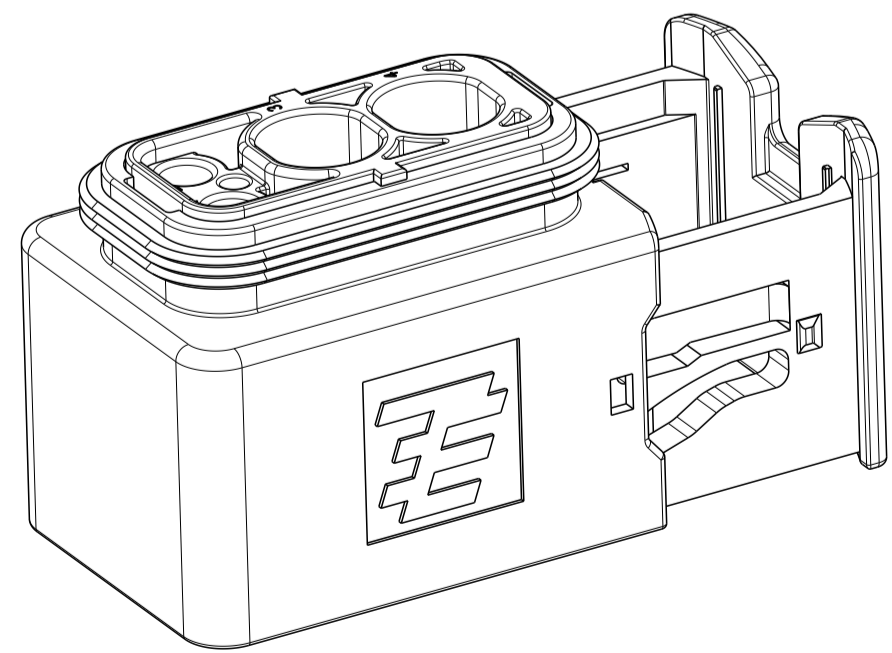
CODING C
 Kodierung

PN: 3-2208157-1



POLARIZATION
 Polarisierungen

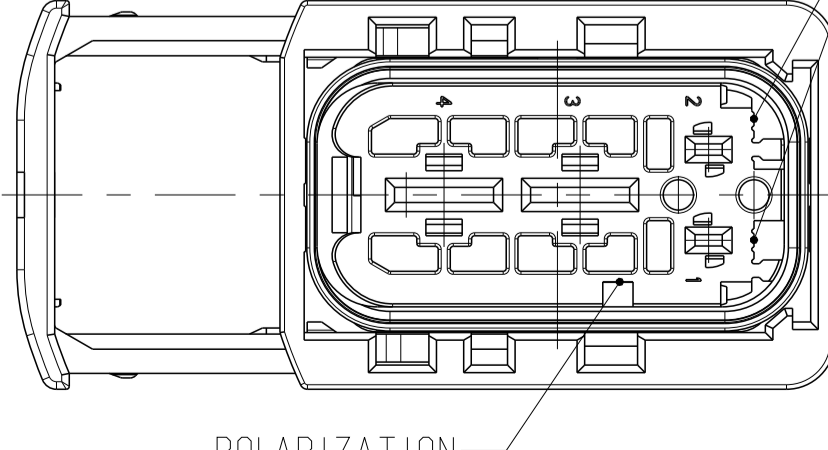
CODING
 Kodierung



ITEM NO	DESCRIPTION	COLOUR	MATERIAL
1	RECEPTACLE HOUSING	BLACK	PBT-GF30 / V-0
2	SEAL	WHITE	MVD
2	1POS. CAVITY BLOCK, CODE: "A" 1pos. Kammerblock, Kodierung: "A"	BLACK	PBT-GF30 / V-0
2	2POS. CAVITY BLOCK, CODE: "C" 2pos. Kammerblock, Kodierung: "C"	GREEN	PBT-GF30 / V-0
2	4POS. CAVITY BLOCK, CODE: "C" 4pos. Kammerblock, Kodierung: "C"	GREEN	PBT-GF30 / V-0
2	4POS. CAVITY BLOCK, CODE: "D" 4pos. Kammerblock, Kodierung: "D"	BLUE	PBT-GF30 / V-0
3	U-SLIDE	YELLOW	PBT-GF30 / V-0
4	U-SLIDE	YELLOW	PBT-GF30 / V-0
5	SEAL	WHITE	MVD

CODING D
 Kodierung

PN: 4-2208157-1



POLARIZATION
 Polarisierungen

CODING
 Kodierung

TE ORDER-NO. TE Bestell-Nr.	REV.	NO. OF POS. Polzahl	CODE Kodierung	COLOR OF CAVITY BLOCK Farbe des Kammerblocks	QUANTITY Stueck	ITEM NO ASSY	MATERIAL	DESCRIPTION Beschreibung
4-2208157-1	J	4	D	BLUE blau	1	4	PBT-GF30 / V-0	RECEPTACLE HOUSING
3-2208157-1	J	4	C	GREEN gruen	1	3	PBT-GF30 / V-0	SEAL
2-2208157-1	J	4	B	GREY grau	1	2	PBT-GF30 / V-0	1POS. CAVITY BLOCK, CODE: "A"
-	J	-	A	BLACK schwarz	1	1	PBT-GF30 / V-0	2POS. CAVITY BLOCK, CODE: "C"

TE ORDER-NO. TE Bestell-Nr.	REV.	NO. OF POS. Polzahl	CODE Kodierung	COLOR OF CAVITY BLOCK Farbe des Kammerblocks	QUANTITY Stueck	ITEM NO ASSY	MATERIAL	DESCRIPTION Beschreibung
4-2208157-1	J	4	D	BLUE blau	1	4	PBT-GF30 / V-0	RECEPTACLE HOUSING
3-2208157-1	J	4	C	GREEN gruen	1	3	PBT-GF30 / V-0	SEAL
2-2208157-1	J	4	B	GREY grau	1	2	PBT-GF30 / V-0	1POS. CAVITY BLOCK, CODE: "A"
-	J	-	A	BLACK schwarz	1	1	PBT-GF30 / V-0	2POS. CAVITY BLOCK, CODE: "C"

TE ORDER-NO. TE Bestell-Nr.	REV.	NO. OF POS. Polzahl	CODE Kodierung	COLOR OF CAVITY BLOCK Farbe des Kammerblocks	QUANTITY Stueck	ITEM NO ASSY	MATERIAL	DESCRIPTION Beschreibung
4-2208157-1	J	4	D	BLUE blau	1	4	PBT-GF30 / V-0	RECEPTACLE HOUSING
3-2208157-1	J	4	C	GREEN gruen	1	3	PBT-GF30 / V-0	SEAL
2-2208157-1	J	4	B	GREY grau	1	2	PBT-GF30 / V-0	1POS. CAVITY BLOCK, CODE: "A"
-	J	-	A	BLACK schwarz	1	1	PBT-GF30 / V-0	2POS. CAVITY BLOCK, CODE: "C"

TE ORDER-NO. TE Bestell-Nr.	REV.	NO. OF POS. Polzahl	CODE Kodierung	COLOR OF CAVITY BLOCK Farbe des Kammerblocks	QUANTITY Stueck	ITEM NO ASSY	MATERIAL	DESCRIPTION Beschreibung
4-2208157-1	J	4	D	BLUE blau	1	4	PBT-GF30 / V-0	RECEPTACLE HOUSING
3-2208157-1	J	4	C	GREEN gruen	1	3	PBT-GF30 / V-0	SEAL
2-2208157-1	J	4	B	GREY grau	1	2	PBT-GF30 / V-0	1POS. CAVITY BLOCK, CODE: "A"
-	J	-	A	BLACK schwarz	1	1	PBT-GF30 / V-0	2POS. CAVITY BLOCK, CODE: "C"

TE ORDER-NO. TE Bestell-Nr.	REV.	NO. OF POS. Polzahl	CODE Kodierung	COLOR OF CAVITY BLOCK Farbe des Kammerblocks	QUANTITY Stueck	ITEM NO ASSY	MATERIAL	DESCRIPTION Beschreibung
4-2208157-1	J	4	D	BLUE blau	1	4	PBT-GF30 / V-0	RECEPTACLE HOUSING
3-2208157-1	J	4	C	GREEN gruen	1	3	PBT-GF30 / V-0	SEAL
2-2208157-1	J	4	B	GREY grau	1	2	PBT-GF30 / V-0	1POS. CAVITY BLOCK, CODE: "A"
-	J	-	A	BLACK schwarz	1	1	PBT-GF30 / V-0	2POS. CAVITY BLOCK, CODE: "C"

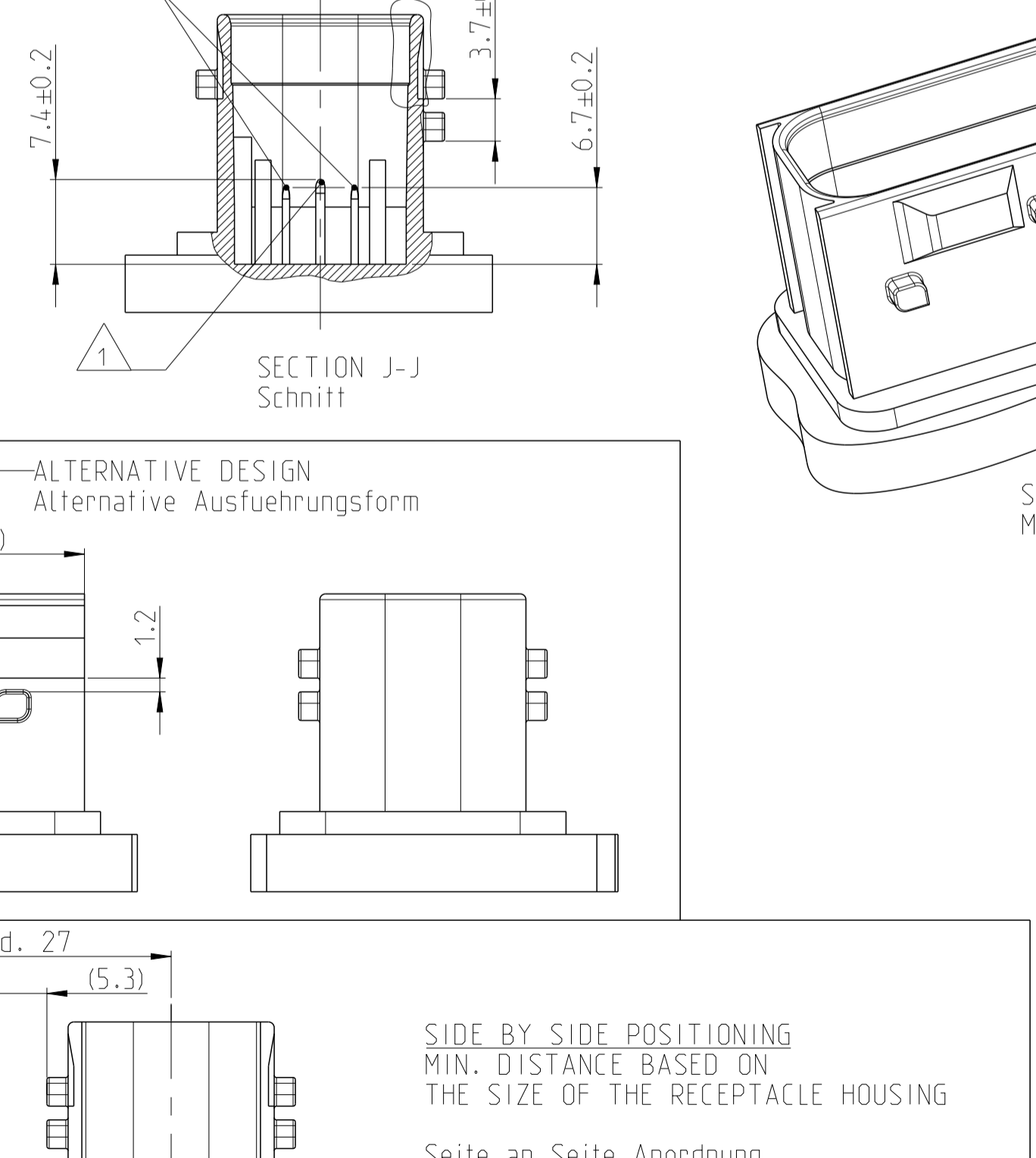
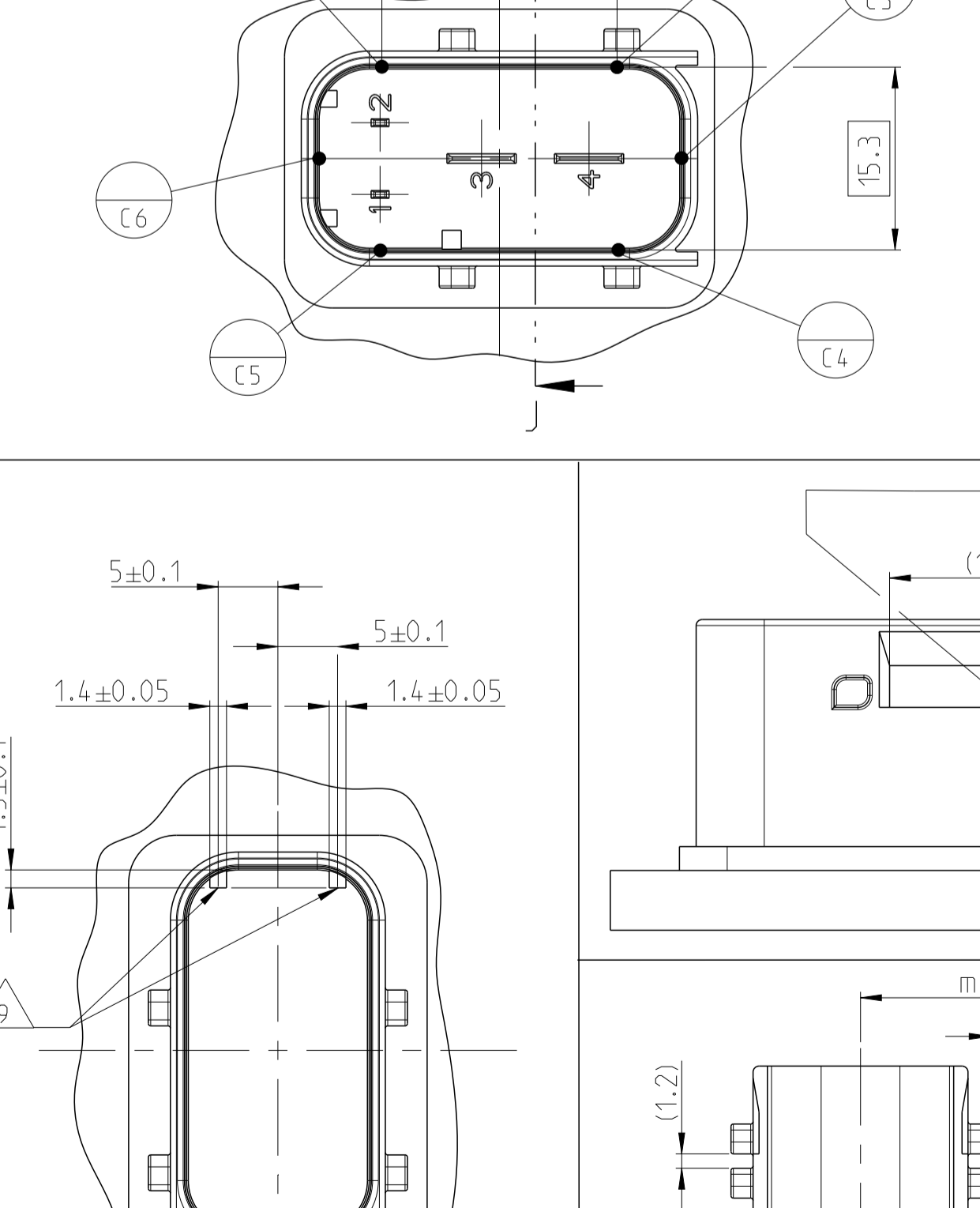
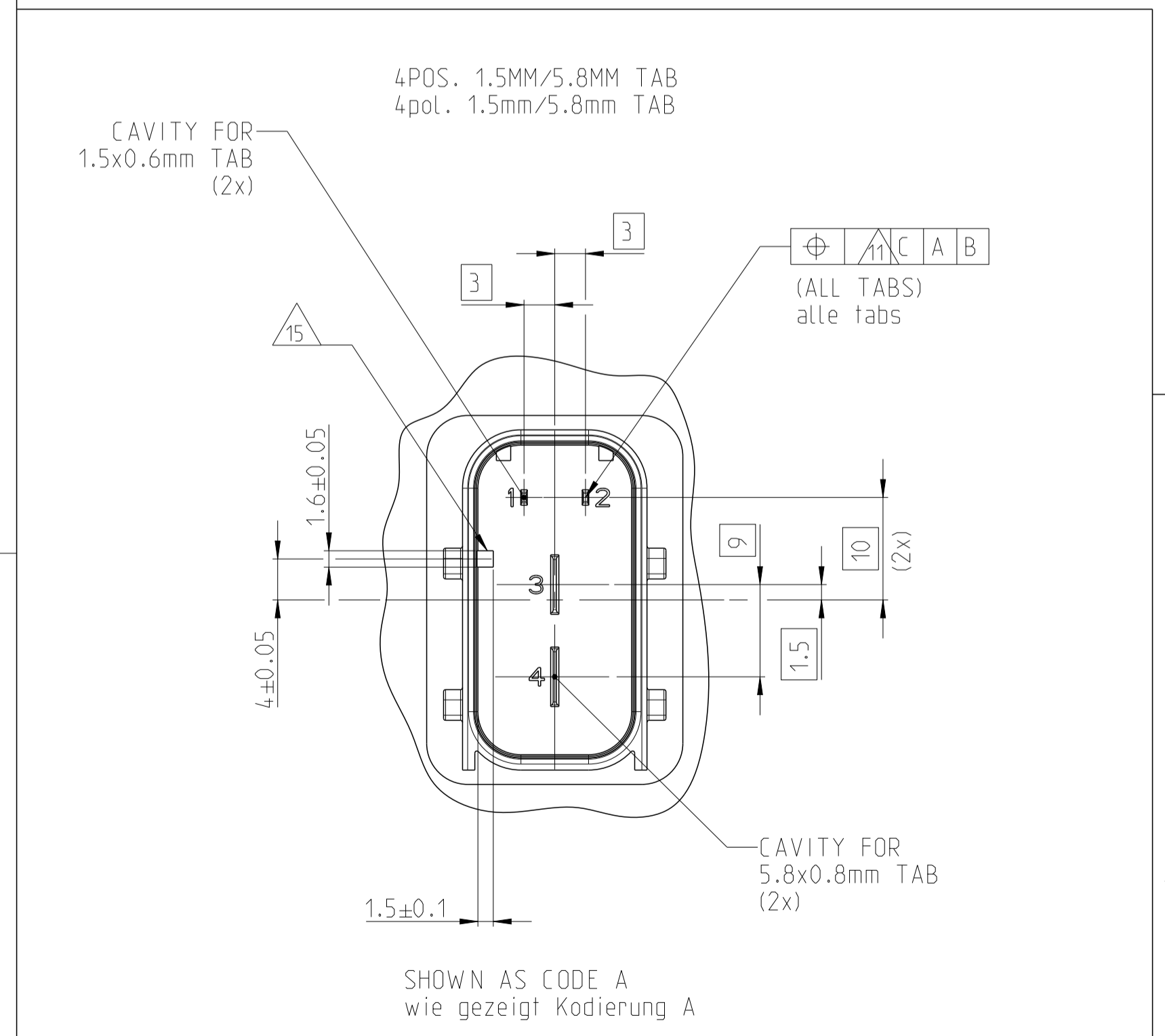
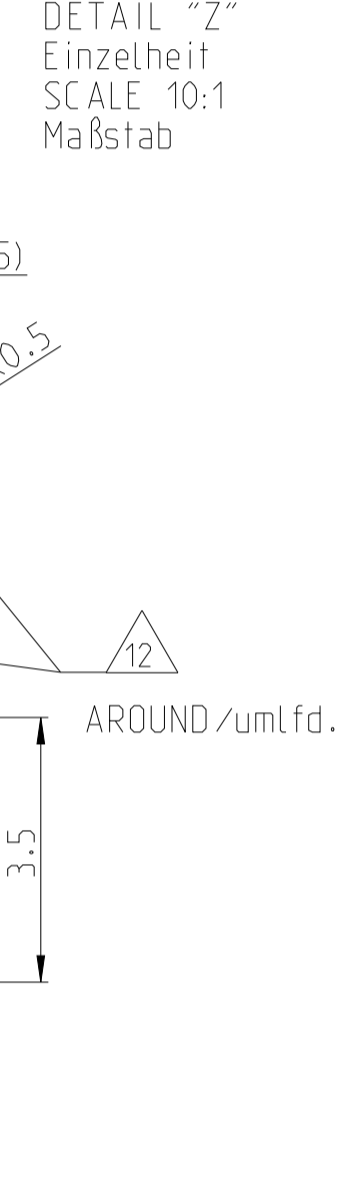
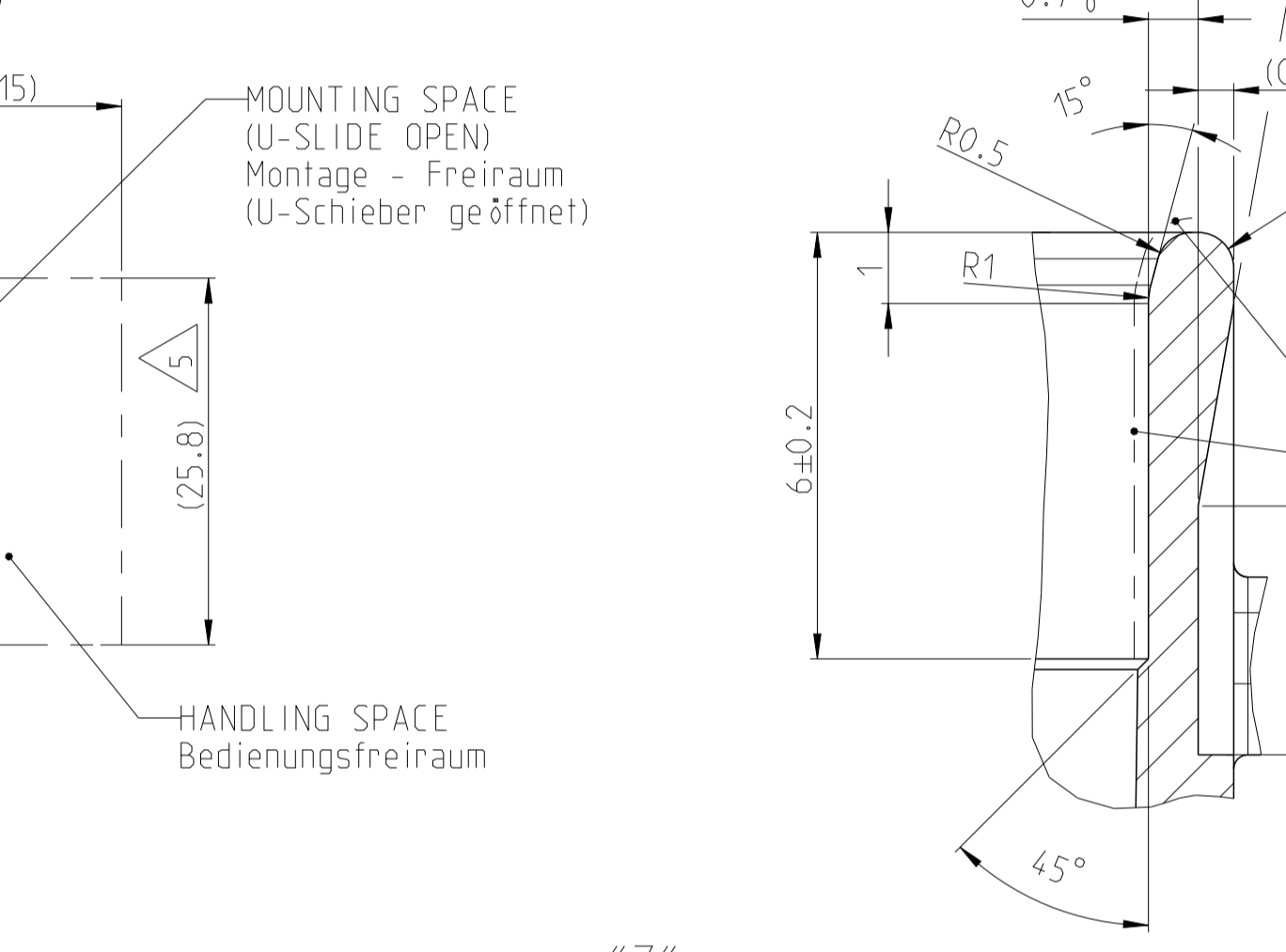
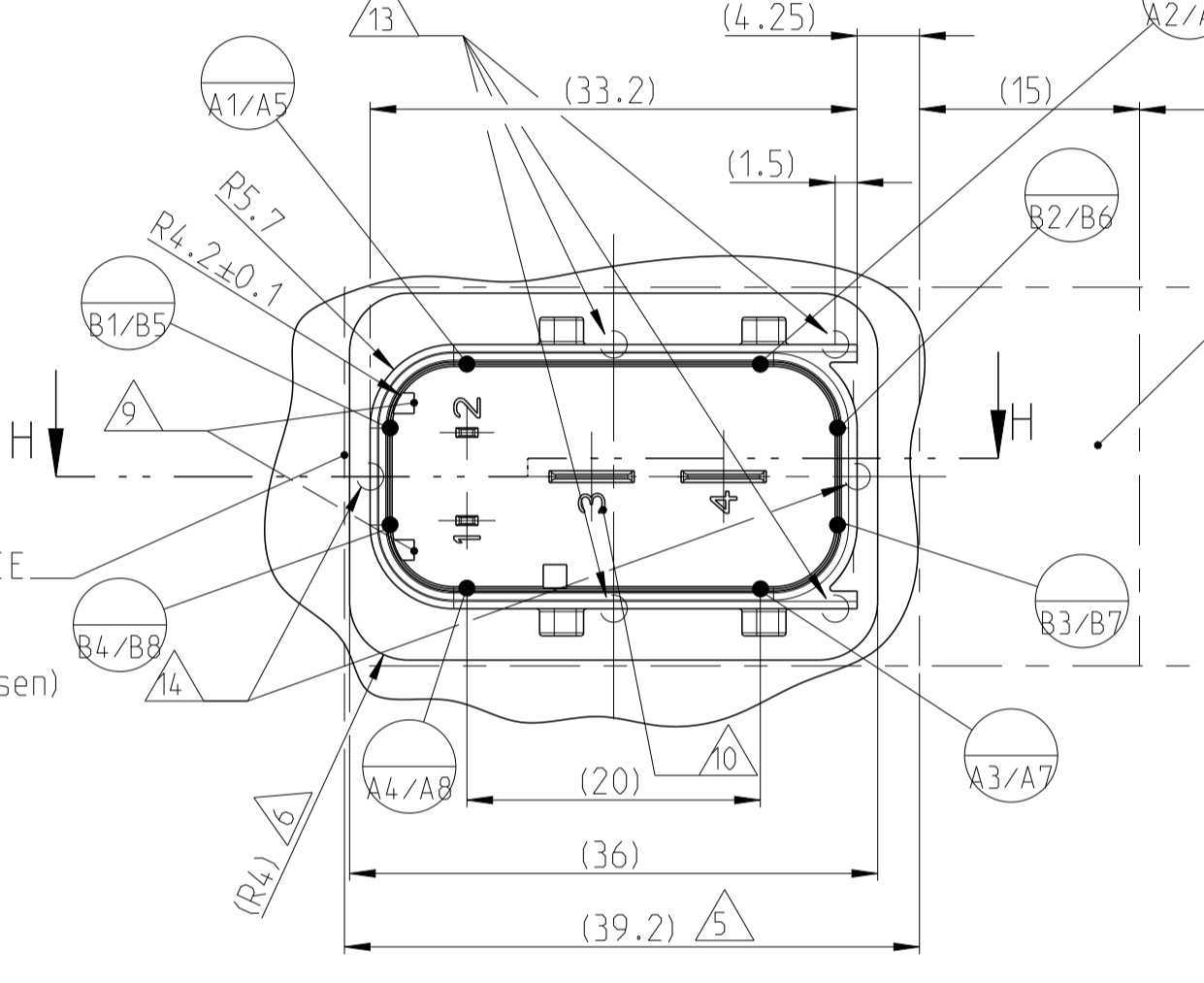
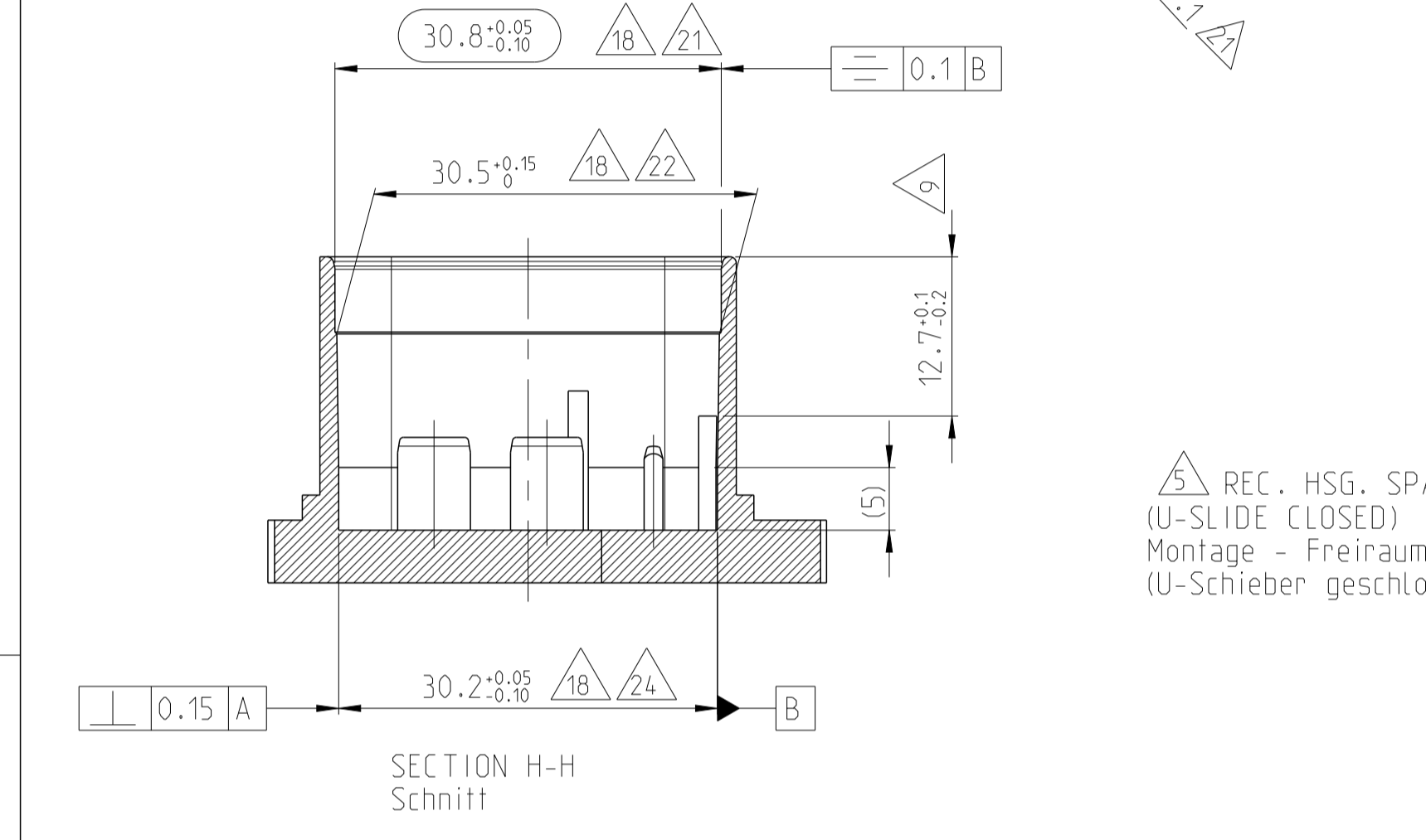
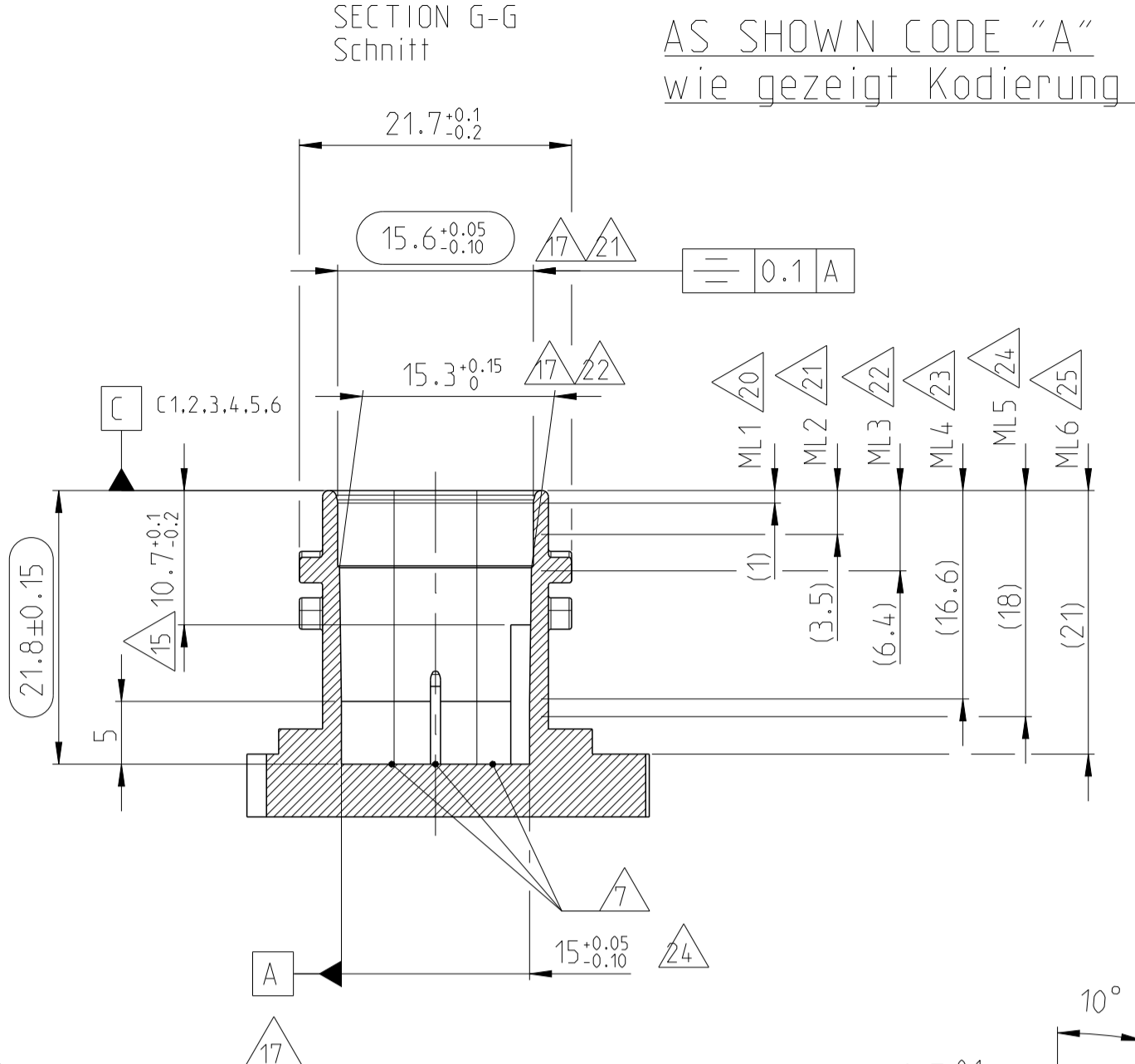
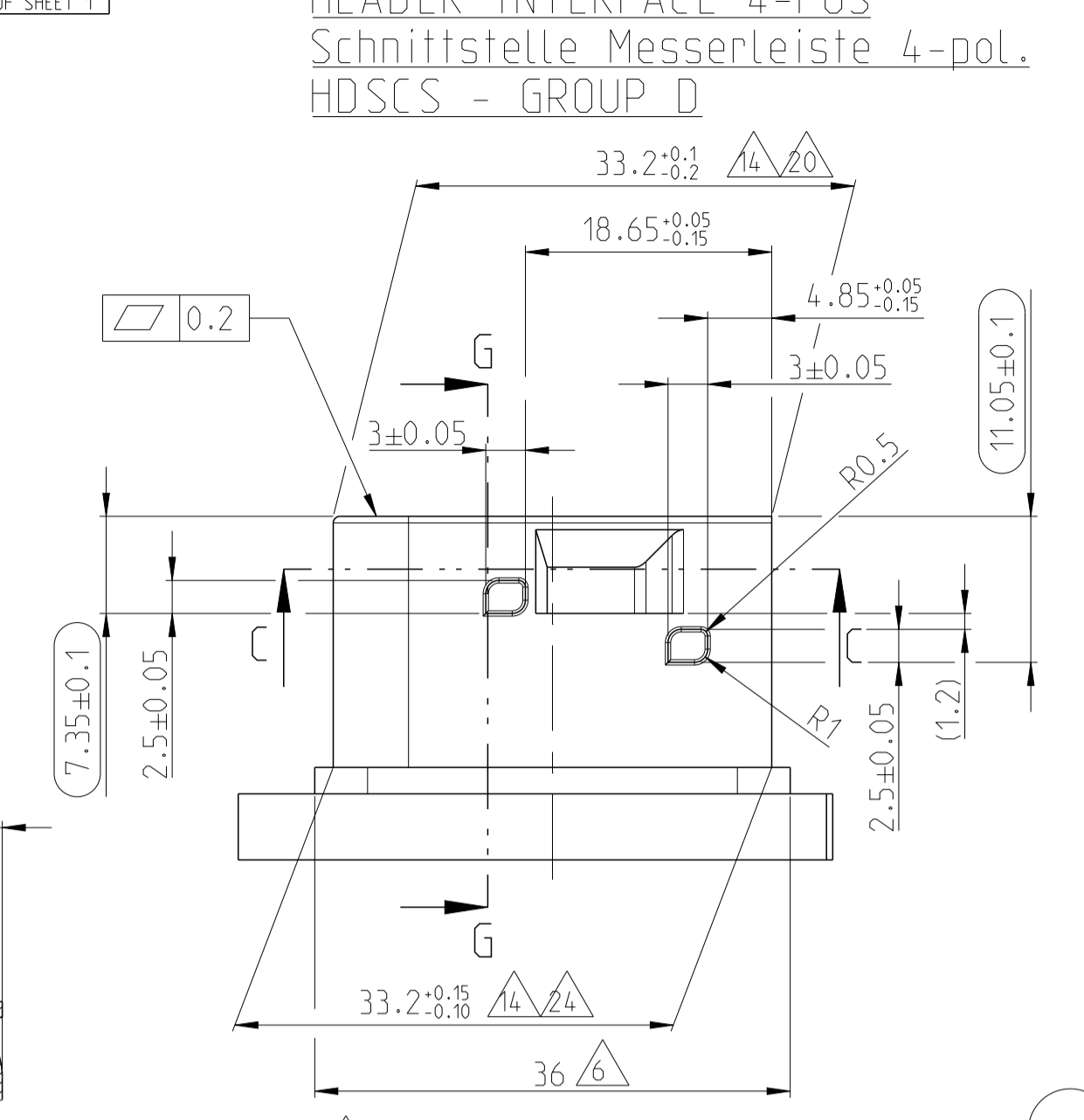
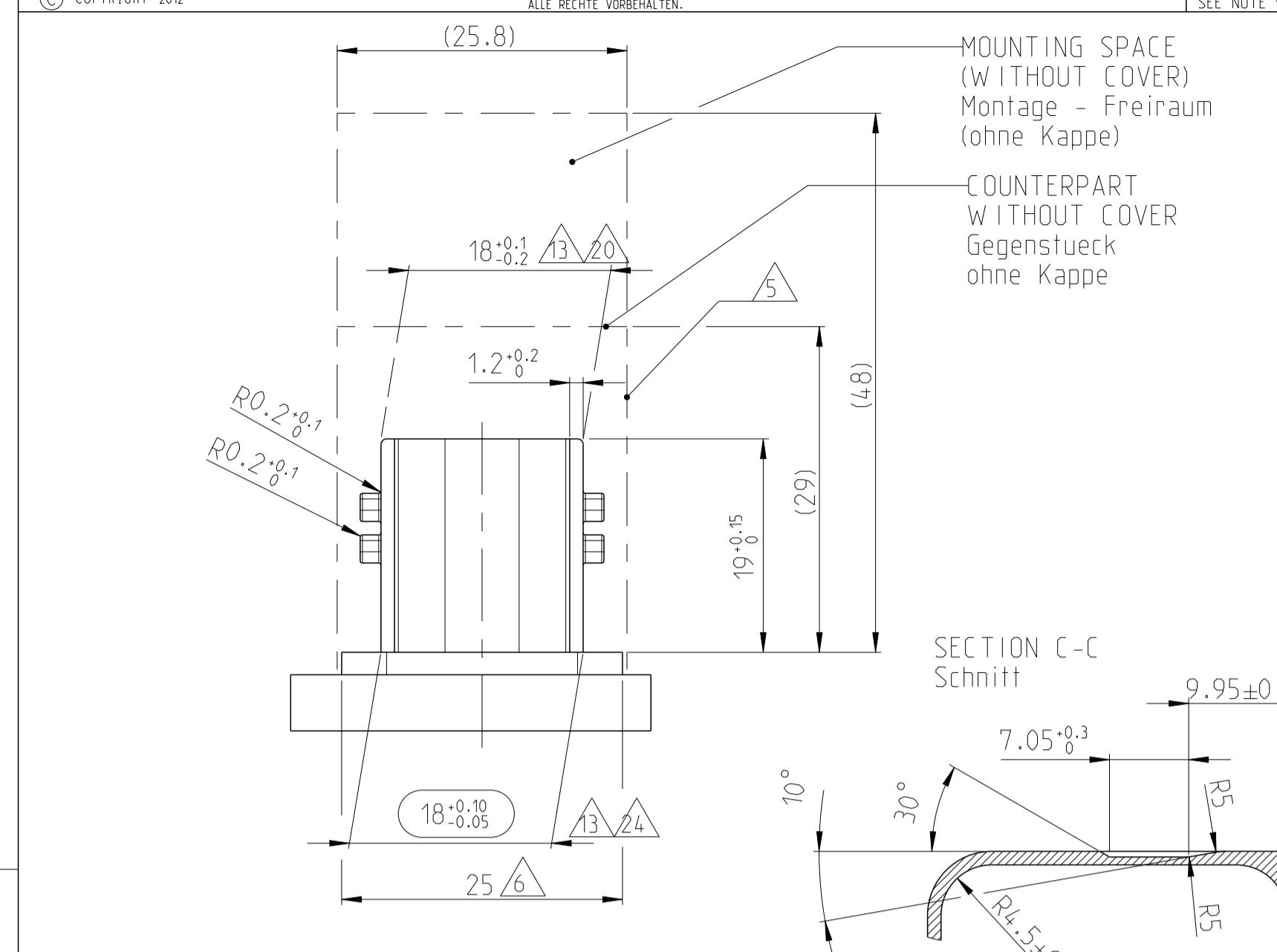
TE ORDER-NO. TE Bestell-Nr.	REV.	NO. OF POS. Polzahl	CODE Kodierung	COLOR OF CAVITY BLOCK Farbe des Kammerblocks	QUANTITY Stueck	ITEM NO ASSY	MATERIAL	DESCRIPTION Beschreibung
4-2208157-1	J	4	D	BLUE blau	1	4	PBT-GF30 / V-0	RECEPTACLE HOUSING
3-2208157-1	J	4	C	GREEN gruen	1	3	PBT-GF30 / V-0	SEAL
2-2208157-1	J	4	B	GREY grau	1	2	PBT-GF30 / V-0	1POS. CAVITY BLOCK, CODE: "A"
-	J	-	A	BLACK schwarz	1	1	PBT-GF30 / V-0	2POS. CAVITY BLOCK, CODE: "C"

HEADER INTERFACE 4-POS
Schnittstelle Messerleiste 4-pol.
HDSCS - GROUP D

SECTION G-G Schnitt
AS SHOWN CODE "A"
wie gezeigt Kodierung "A"

LOC	DIST	REV	DATE	OWN	APVD
A1	-	1			

- NOTES FOR INTERFACE**
Bemerkungen fuer Messerleiste
- DIMENSIONS ACC. TO TAB INTERFACE-DRAWING
TE-NO.: 114-18511-1 (TAB 4.8x0.8/5.8x0.8/6.3x0.8)
Abmessungen nach Flachstecker-Ausfuhrungsvorschrift
TE-Nr.: 114-18511-1 (TAB 4.8x0.8/5.8x0.8/6.3x0.8)
 - DIMENSIONS ACC. TO TAB INTERFACE-DRAWING
TE-NO.: 114-18748 (TAB 1.5x0.6)
Abmessungen nach Flachstecker-Ausfuhrungsvorschrift
TE-Nr.: 114-18748 (TAB 1.5x0.6)
 - THE BASE MATERIAL OF THE TABS HAS TO BE CHOSEN ACC. TO THE REQUESTED MAX. CURRENT LOAD. THE SURFACE IN ACCORDANCE WITH THE COUNTERPART. Das Basismaterial der Kontakte muss gemass der benoetigten Strombelastung ausgewaehlt werden. die Oeffenheit in Uebereinstimmung mit der des Gegensteckers.
 - ALL SYMMETRIC DIMENSIONS \equiv 0.1
Alle Symmetriemasse
 - SPACE REQUIREMENTS OF COUNTERPART WITHOUT COVER:
SEE RELEVANT DRAWING FOR DETAILS
Platzbedarf des Gegensteckers ohne Abdeckung;
siehe entsprechende Zeichnung fuer Einzelheiten
 - MIN. REQUIRED PLANE AREA UNDER THE COUNTERPART
(CORRESPONDS TO THE OUTER CONTOUR OF THE MATING FACE)
Mindestens erforderliche plane Flaechen unter dem Gegenstecker
(entspricht der aeusseren Kontur des Steckgesichts)
 - MATERIAL REMOVAL IN THIS AREAS TO THE MANUFACTURER'S DISCRETION
Materialentnahme in diesem Bereich nach Wahl des Herstellers
 - ALL RADII EXCEPT AS NOTED R0.2-0.1
Unbemessete Radien
 - DIFFERENT CODINGS
Unterschiedliche Kodierungen
 - PIN-NUMBERING
Stiftnummerierung
 - LINEAR INCREASING FROM 0.2MM AT THE LEVEL OF Δ 25
UP TO 0.4MM AT THE LEVEL OF Δ 23
Linear zunehmend von 0.2mm auf Niveau Δ 25 bis zu 0.4mm auf Niveau Δ 23
 - SEALING AREA. POLISHED MOULD SURFACE
ROUGHNESS ON TOOLING CORES Ra=0.3µm
SMOOTH SURFACE. NO FLASH OR DRAFT IN THIS ZONE
Dichtflaechen in diesem Bereich polieren
Werkzeugoberflaechen Ra=0.3µm.
keine Ausformschraege und Werkzeugtrennung zulaessig
 - MEASURING POINTS (C)
Messpunkte
 - DIFFERENT POLARISATION FOR 4POS
Unterschiedliche Polarisierungen fuer 4pol
 - SUITABLE COUNTERPART:
Passendes Gegenstecker:
4POS.: TE-NO.: 2208157
 - DATUM BUILD FOR A ON MEASURING LEVEL 4 (A5-A8) AND 6 (A1-A4)
Bezugsbildung fuer A in Messebenen 4 (A5-A8) und 6 (A1-A4)
 - DATUM BUILD FOR B ON MEASURING LEVEL 4 (B5-B8) AND 6 (B1-B4)
Bezugsbildung fuer B in Messebenen 4 (B5-B8) und 6 (B1-B4)
 - MEASURING POINTS FOR REFERENCE PLANE C (C1...C6)
Messpunkte fuer Bezugs Ebene C (C1...C6)
 - MEASURING LEVEL 1 (ML 1) / Messebene 1 (ME 1)
 - MEASURING LEVEL 2 (ML 2) / Messebene 2 (ME 2)
 - MEASURING LEVEL 3 (ML 3) / Messebene 3 (ME 3)
 - MEASURING LEVEL 4 (ML 4) / Messebene 4 (ME 4)
 - MEASURING LEVEL 5 (ML 5) / Messebene 5 (ME 5)
 - MEASURING LEVEL 6 (ML 6) / Messebene 6 (ME 6)
 - FUNCTIONAL MEASUREMENTS WITH \square REFERRED TO MEASURE POINTS
ALL DIMENSIONS HAVE TO BE DOCUMENTED
Funktionsbestimmende Masse mit \square gekennzeichnet
Alle Masse sind ueber die Messpunkte zu dokumentieren



MATED WITH AND AVAILABILITY SEE DRAWING: X-2208157-1
Passend zu und Verfuegbarkeit siehe Zeichnung: X-2208157-1

DASH NO. SEE CODE
Strichzahlen siehe Kodierungen

CODE A
Kodierung A

1-.....-X

MIN. DISTANCE BASED ON THE SIZE OF THE RECEPTACLE HOUSING
Seite an Seite Anordnung
Min. Abstand basierend auf den Abmassen des Buchsengehaaues

MIN. DISTANCE BASED ON THE SIZE OF THE RECEPTACLE HOUSING
Seite an Seite Anordnung
Min. Abstand basierend auf den Abmassen des Buchsengehaaues

TOLERANCES UNLESS OTHERWISE SPECIFIED ACC. TO DIN 16901-10 CENTRIC TO NOMINAL DIMENSION. EDITION 1982-11 SHALL APPLY. Freigabedimensionen nach DIN 16901-10. Es gilt die Ausgabe 1982-11.		THIS DRAWING IS A CONTROLLED DOCUMENT. DWG: M. Homolka 28AUG2017 CHK: S. Gilch 29AUG2017		APVD: S. Krauss 30AUG2017	
DIMENSIONS: MASSENHETEN: mm		TOLERANCES UNLESS OTHERWISE SPECIFIED: ACC. TO ISO 2768		NAME: 4POS., MIXED, REC HSG, ASSY, SEALED	
MATERIAL: SEE TABLE siehe Tabelle		FINISH/SURFACE-FARBE: SEE TABLE siehe Tabelle		PRODUCT SPEC: 105-04.020	
MATERIAL: SEE TABLE siehe Tabelle		FINISH/SURFACE-FARBE: SEE TABLE siehe Tabelle		APPLICATION SPEC: 114-18756	
MATERIAL: SEE TABLE siehe Tabelle		FINISH/SURFACE-FARBE: SEE TABLE siehe Tabelle		WEIGHT: 24.7g	
MATERIAL: SEE TABLE siehe Tabelle		FINISH/SURFACE-FARBE: SEE TABLE siehe Tabelle		RESTRICTED TO: NUR FÜR: -	
MATERIAL: SEE TABLE siehe Tabelle		FINISH/SURFACE-FARBE: SEE TABLE siehe Tabelle		SIZE: A1	
MATERIAL: SEE TABLE siehe Tabelle		FINISH/SURFACE-FARBE: SEE TABLE siehe Tabelle		CAGE CODE: 00779	
MATERIAL: SEE TABLE siehe Tabelle		FINISH/SURFACE-FARBE: SEE TABLE siehe Tabelle		DRAWING NO.: 2208157	
MATERIAL: SEE TABLE siehe Tabelle		FINISH/SURFACE-FARBE: SEE TABLE siehe Tabelle		SCALE: 2:1	
MATERIAL: SEE TABLE siehe Tabelle		FINISH/SURFACE-FARBE: SEE TABLE siehe Tabelle		SHEET: 2	
MATERIAL: SEE TABLE siehe Tabelle		FINISH/SURFACE-FARBE: SEE TABLE siehe Tabelle		OF: 2	
MATERIAL: SEE TABLE siehe Tabelle		FINISH/SURFACE-FARBE: SEE TABLE siehe Tabelle		REV: J	

X-ON Electronics

Largest Supplier of Electrical and Electronic Components

Click to view similar products for [Automotive Connectors](#) category:

Click to view products by [TE Connectivity](#) manufacturer:

Other Similar products are found below :

[003-018-000](#) [60403001](#) [60993906-B](#) [M902-2131](#) [M902-2161](#) [72.330.1035.1](#) [73.353.4028.0](#) [F119300-B](#) [F166900](#) [F258300-B](#) [F358300-B](#)
[F407400](#) [F444110](#) [F487000](#) [F509500B-B](#) [827153-1](#) [8N1515-32-24P](#) [9-1326729-8](#) [925474-1](#) [928905-1](#) [964562-4](#) [968782-1](#) [GT17SA-8DS-](#)
[HU](#) [98891-1012](#) [98947-1016](#) [12004147](#) [12004475-L](#) [12010290](#) [12010309-B](#) [12015454](#) [12020219-B](#) [12020308](#) [12041318-B](#) [12052225-L](#)
[12052466](#) [12059125](#) [12064869](#) [12004327-B](#) [12010503-B](#) [12015308](#) [12015384](#) [12015909](#) [1-21030-1](#) [12041254](#) [12041318](#) [12047946-B](#)
[12047957](#) [12047957-L](#) [12059473](#) [12066261](#)