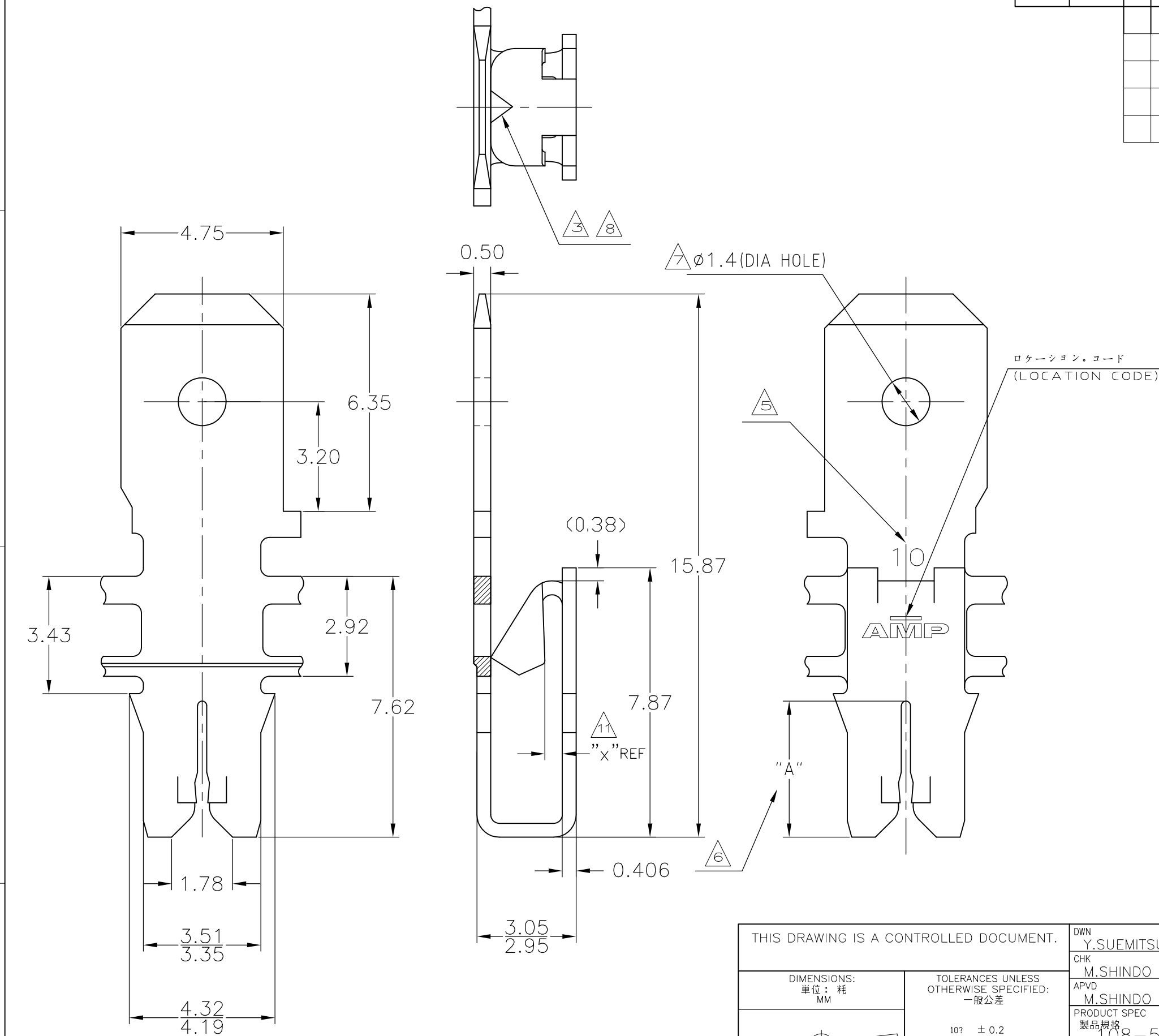


THIS DRAWING IS UNPUBLISHED. RELEASED FOR PUBLICATION
 © COPYRIGHT BY TYCO ELECTRONICS CORPORATION. ALL RIGHTS RESERVED.

LOC	DIST	REVISIONS						
		P	LTR	DESCRIPTION	DATE	DWN	APVD	
J	—		E1	REVISED	ECR-05-003146	16MAY05	J.S	N.Y
			E2	REVISED	ECR-05-016374	24NOV05	J.S	N.Y
			F	REVISED	ECR-06-018980	08AUG06	S.I	N.Y
			F1	REVISED	ECR-08-011809	09MAY08	S.I	S.M
			F2	REVISED PER ECO-09-021510		02SEP09	KK	AEG



注記: 1. 連続状の端子のピッチは、5.59 ±0.08 である。
 △ 圧接するマグネットワイヤーは軟銅線のみであり、スロットは1本のマグネットワイヤーのみ圧接できる。
 △ ポークイン部は、0.5~0.8mm² (AWG #20~ #18) の単線、錫コート線、または半田付したより線を装着できる。但しポークインタブ端子のかん合は不可
 4. キャビティに圧入後、タブ部を45°~90°まで曲げるか、ポッティングによる封入を行ない。
 △ 嵌合リセプタクルを引き抜く時に端子が抜けないようにする。
 △ 適用ワイヤー毎のスロットサイズの I.D. ナンバー。
 △ スロット高さについては、TABLE参照のこと。
 △ 穴の有無については、TABLE参照のこと。
 △ ポークインタブ端子をかん合できる。但しポークインワイヤーの装着は不可
 △ 適用リセプタクル端子: 187シリーズポジティブロックEX, 187シリーズFASTON
 ×尚、かん合時はマグメイト端子に変形がない様注意すること。
 10. ポークインかん合及び187リセプタクルかん合を併用は不可
 △ 表参照

NOTES: 1. CONTINUOUS STRIP ON REELS WITH TERMINALS LOCATED ON 5.59 ±0.08 CENTERS.
 △ 2. SLOT ACCEPTS SINGLE COPPER MAGNET WIRE ONLY.
 △ 3. POKE-IN ACCEPTS A 0.5~0.8mm² (#20~ #18)AWG SOLID OR FUSED STRANDED LEAD WIRE BUT POKE-IN TAB IS NOT APPLICABLE.
 4. AFTER INSERTION INTO PLASTIC HOLDER TAB PORTION MUST BE BENT OVER 45° TO 90° OR POTTED-IN TO PREVENT PULL-OUT WHEN MATING RECEPTACLE IS DISCONNECTED.
 △ 5. IDENTIFICATION NUMBER FOR MAGNET WIRE SLOT SIZE.
 △ 6. SLOT HEIGHT:SEE TABLE.
 △ 7. HOLE IN TAB:SEE TABLE.
 △ 8. APPLICABLE POKE-IN TAB BUT POKE-IN TWIRE IS NOT APPLICABLE.
 △ 9. APPLICABLE RECEPTACLE CONT: 187 SERIES POSITIVE LOCK EX, 187SERIES FASTON.
 ×WHEN RECEPTACLE MATE WITH 187 TAB,MUST ATTEND NO DAMAGE TO MAG-MATE TERMINAL.
 10. BOTH OF POKE-IN MATING AND 187 RECEPTACLE MATING IS NOT AVAILABLE
 △ SEE TABLE
 △ OBSOLETE PARTS: OBSOLETE CIS STREAMLINING PER D.RENAUD/D.SINISI

AS FOR THE P/N,SEE SHEET 2 OF 2

THIS DRAWING IS A CONTROLLED DOCUMENT.		DWN	Y.SUEMITSU	25.SEP.'01	tyco Electronics	Tyco Electronics AMP K.K. Kawasaki, Japan		
DIMENSIONS: 単位: 耗 MM		CHK	M.SHINDO	25.SEP.'01		NAME 名称		
TOLERANCES UNLESS OTHERWISE SPECIFIED: 一般公差		APVD	M.SHINDO	25.SEP.'01	PRODUCT SPEC 製品規格			
10? ± 0.2 30? >10 ± 0.25		APPLICATION SPEC 取付適用規格		108-5500		STD MAG-MATE POKE-IN WITH .187 TAB		
MATERIAL 材料 黄銅 (BRASS)		FINISH 仕上 SEE TABLE		114-5218		スタンダード マグメイト .187 タブ付 ポークイン端子		
		WEIGHT	0.383g/ea		SIZE	CAGE CODE	DRAWING NO 番号	RESTRICTED TO
		CUSTOMER DRAWING		A3	00779	G-316300		—
		SCALE 尺度	8:1		SHEET	1 OF 2		REV F2


THIS DRAWING IS UNPUBLISHED. RELEASED FOR PUBLICATION
 © COPYRIGHT BY TYCO ELECTRONICS CORPORATION. ALL RIGHTS RESERVED.

LOC	DIST	REVISIONS 変更		
J	—	P	LTR	DESCRIPTION
				SEE SHEET 1
		DATE	DWN	APVD
		—	—	—

			↑	0.4	穴有り (WITH HOLE)	錫めっき仕上 (TIN PLATED)	4.57	33	1.20φ~1.30φ	6-316300-7	
△12	OBSOLETE			0.4	穴有り (WITH HOLE)	錫めっき仕上 (TIN PLATED)	4.57	24	0.90φ~1.15φ	6-316300-6	
△12	OBSOLETE			0.4	穴有り (WITH HOLE)	錫めっき仕上 (TIN PLATED)	4.06	15	0.64φ~0.89φ	6-316300-5	
△12	OBSOLETE	△ POKE-IN TAB APPLICABLE		0.4	穴有り (WITH HOLE)	錫めっき仕上 (TIN PLATED)	4.06	10	0.35φ~0.63φ	6-316300-4	
			↑	0.5	穴無し (WITHOUT HOLE)	錫めっき仕上 (TIN PLATED)	4.57	24	0.90φ~1.15φ	2-316300-9	
				0.5	穴無し (WITHOUT HOLE)	錫めっき仕上 (TIN PLATED)	4.06	15	0.64φ~0.89φ	2-316300-8	
		△ POKE-IN TAB NOT APPLICABLE		0.5	穴無し (WITHOUT HOLE)	錫めっき仕上 (TIN PLATED)	4.06	10	0.35φ~0.63φ	2-316300-7	
OBSOLETE					穴無し (WITHOUT HOLE)	半田めっき仕上 (TIN-LEAD PLATED)	4.57	24	0.90φ~1.30φ	316300-9	
OBSOLETE					穴無し (WITHOUT HOLE)	半田めっき仕上 (TIN-LEAD PLATED)	4.06	15	0.64φ~0.89φ	316300-8	
OBSOLETE					穴無し (WITHOUT HOLE)	半田めっき仕上 (TIN-LEAD PLATED)	4.06	10	0.35φ~0.63φ	316300-7	
			↑	0.5	穴有り (WITH HOLE)	錫めっき仕上 (TIN PLATED)	4.57	24	0.90φ~1.15φ	316300-6	
				0.5	穴有り (WITH HOLE)	錫めっき仕上 (TIN PLATED)	4.06	15	0.64φ~0.89φ	316300-5	
		△ POKE-IN TAB NOT APPLICABLE		0.5	穴有り (WITH HOLE)	錫めっき仕上 (TIN PLATED)	4.06	10	0.35φ~0.63φ	316300-4	
OBSOLETE					穴有り (WITH HOLE)	半田めっき仕上 (TIN-LEAD PLATED)	4.57	24	0.90φ~1.30φ	316300-3	
OBSOLETE					穴有り (WITH HOLE)	半田めっき仕上 (TIN-LEAD PLATED)	4.06	15	0.64φ~0.89φ	316300-2	
OBSOLETE					穴有り (WITH HOLE)	半田めっき仕上 (TIN-LEAD PLATED)	4.06	10	0.35φ~0.63φ	316300-1	
		ポークイン部かん合 MATING TO POKE-IN	△11 "X" REF	△7	タブ穴 (HOLE IN TAB)	仕上 (FINISH)	△6 "A"	△5	I.Dマーク (I.D MARK)	△2 ワイヤレンジ(导体径) {WIRE RANGE(BARE WIRE DIA)}	型番 (PART No.)

△9 TABLE 1

187 SERIES POSITIVE LOCK EX	STRAIGHT TYPE	173722-1
		173723-1
		173724-X
		173725-X
	FLAG TYPE	175019-1

THIS DRAWING IS A CONTROLLED DOCUMENT.		DWN Y.SUEMITSU 25.SEP.'01	 Tyco Electronics AMP K.K. Kawasaki, Japan	
DIMENSIONS: 単位: 耗 MM		CHK M.SHINDO 25.SEP.'01		
TOLERANCES UNLESS OTHERWISE SPECIFIED: 一般公差		APVD M.SHINDO 25.SEP.'01	NAME	
MATERIAL 材料		PRODUCT SPEC 製品規格	STD MAG-MATE POKE-IN WITH .187 TAB	
FINISH 仕上		APPLICATION SPEC 取付適用規格	SIZE	RESTRICTED TO
		WEIGHT	A3	—
		CUSTOMER DRAWING	CAGE CODE 00779	DRAWING NO 番号 316300
			SCALE 尺度 1:1	SHEET 2 OF 2
				REV F2

X-ON Electronics

Largest Supplier of Electrical and Electronic Components

Click to view similar products for [Terminals](#) category:

Click to view products by [TE Connectivity](#) manufacturer:

Other Similar products are found below :

[00-054007-01074-6](#) [00-054007-70206-1](#) [00-054007-70210-8](#) [00-054007-70217-7](#) [00-054007-70226-9](#) [00-054007-70228-3](#) [00-054007-70248-1](#) [00-054007-70256-6](#) [00-054007-70301-3](#) [00-054007-70316-7](#) [0-0320562-0](#) [00-054007-49560-4](#) [00-054007-70209-2](#) [00-054007-70225-2](#) [00-054007-70227-6](#) [00-054007-70231-3](#) [00-054007-70241-2](#) [00-054007-70242-9](#) [00-054007-70244-3](#) [00-054007-70246-7](#) [00-054007-70263-4](#) [00-054007-70288-7](#) [00-054007-70290-0](#) [00-054007-70300-6](#) [00-054007-70304-4](#) [01-2065-1-0216](#) [01-2900-1-04412](#) [00581P0075](#) [600TS-10](#) [60205-1](#) [604200-1](#) [605601-1](#) [60598-1-CUT-TAPE](#) [61314-6-C](#) [61810-3](#) [61-S](#) [61-SN](#) [626-0194](#) [62-NBM-A](#) [62-SN](#) [62-SP](#) [63-S](#) [640179-1](#) [M55155/059I03](#) [M55155/079C01](#) [M55155/099H02](#) [M55155/109H01](#) [M55155/109H02](#) [M55155/12XH05](#) [M55155/16XH02](#)