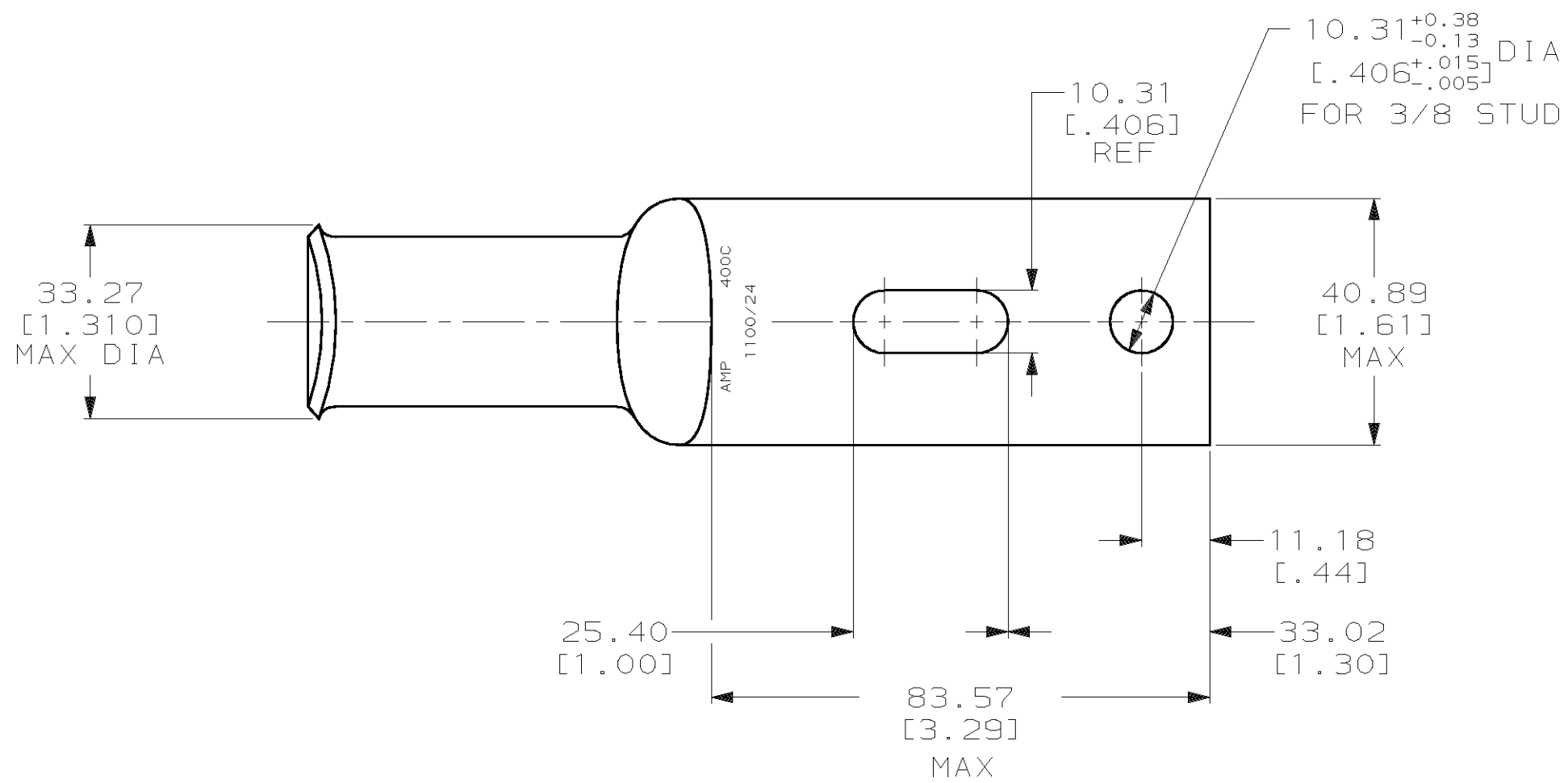
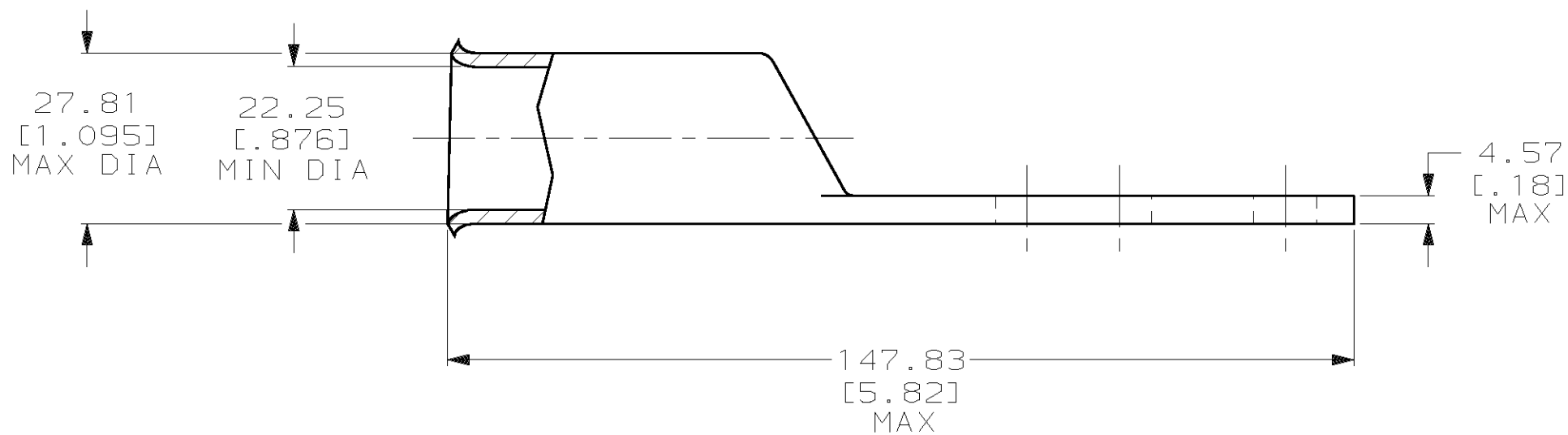


THIS DRAWING IS UNPUBLISHED. RELEASED FOR PUBLICATION .19  
 © COPYRIGHT 19 BY AMP INCORPORATED. ALL INTERNATIONAL RIGHTS RESERVED.

LOC		DIST		P		F		REVISIONS		DATE	APPD
ZONE	LTR	DESCRIPTION									
G	86							C	REV PER 0G3A-0561-01	07OCT02	JR/MS



△ TIN PL 0.00381 [.000150] MIN THK PER MIL-T-10727



276963

276963-1

PART NO

DO NOT SCALE PRINT.  
 UNLESS SPECIFIED  
 DIMENSIONS IN mm [INCHES]  
 TOLERANCES ON :  
 2 PLC DEC ± 0.51 [.020]  
 3 PLC DEC ± -  
 ANGLES ± -  
 MATERIAL  
 ANNEALED COPPER  
 ASTM B-75

DR 03/09/90  
 DK SCHRUM  
 CHK 24JAN95  
 MS FEHER  
 APPD 24JAN95  
 WJ VOCKROTH  
 APPD 24JAN95  
 TL SHUTTER  
 PRODUCT SPEC  
 108-30200

**AMP** AMP INCORPORATED  
 Harrisburg, Pa. 17105  
 NAME  
 TERMINAL, AMPPOWER,  
 WIRE SIZE: 400 MCM

FINISH  
 △

APPLICATION SPEC  
 -  
 WEIGHT -

SIZE  
**C**  
 SCALE 1:1

CAGE CODE 00779  
 DRAWING NO 276963  
 SHEET 1 OF 1



## X-ON Electronics

Largest Supplier of Electrical and Electronic Components

*Click to view similar products for [Terminals](#) category:*

*Click to view products by [TE Connectivity](#) manufacturer:*

Other Similar products are found below :

[00-054007-01074-6](#) [00-054007-70206-1](#) [00-054007-70210-8](#) [00-054007-70217-7](#) [00-054007-70226-9](#) [00-054007-70228-3](#) [00-054007-70248-1](#) [00-054007-70256-6](#) [00-054007-70301-3](#) [00-054007-70316-7](#) [0-0320562-0](#) [00-054007-49560-4](#) [00-054007-70209-2](#) [00-054007-70225-2](#) [00-054007-70227-6](#) [00-054007-70231-3](#) [00-054007-70241-2](#) [00-054007-70242-9](#) [00-054007-70244-3](#) [00-054007-70246-7](#) [00-054007-70263-4](#) [00-054007-70288-7](#) [00-054007-70290-0](#) [00-054007-70300-6](#) [00-054007-70304-4](#) [01-2065-1-0216](#) [01-2900-1-04412](#) [00581P0075](#) [600TS-10](#) [60205-1](#) [604200-1](#) [605601-1](#) [60598-1-CUT-TAPE](#) [61314-6-C](#) [61810-3](#) [61-S](#) [61-SN](#) [626-0194](#) [62-NBM-A](#) [62-SN](#) [62-SP](#) [63-S](#) [640179-1](#) [M55155/059I03](#) [M55155/079C01](#) [M55155/099H02](#) [M55155/109H01](#) [M55155/109H02](#) [M55155/12XH05](#) [M55155/16XH02](#)