

THIS DRAWING IS UNPUBLISHED.

RELEASED FOR PUBLICATION

© COPYRIGHT 2014 Tyco Electronics Japan G.K.

ALL RIGHTS RESERVED.

LOC J

DIST -

REVISIONS

変更

DESCRIPTION

DATE

DWN

APVD

P

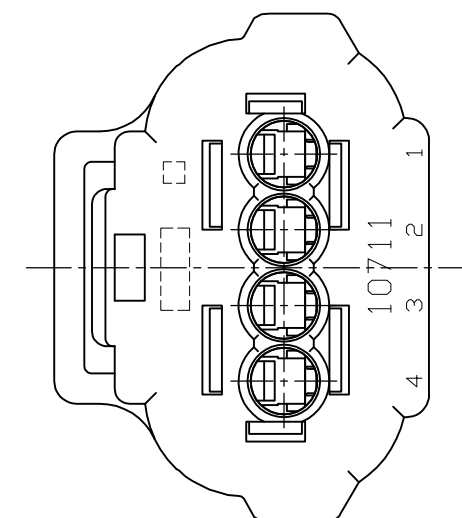
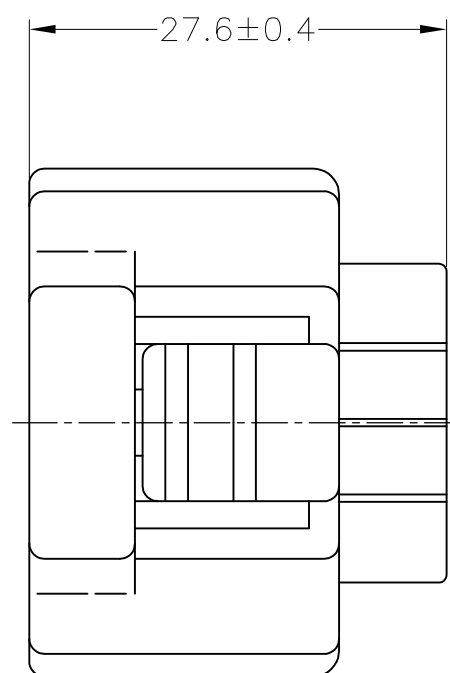
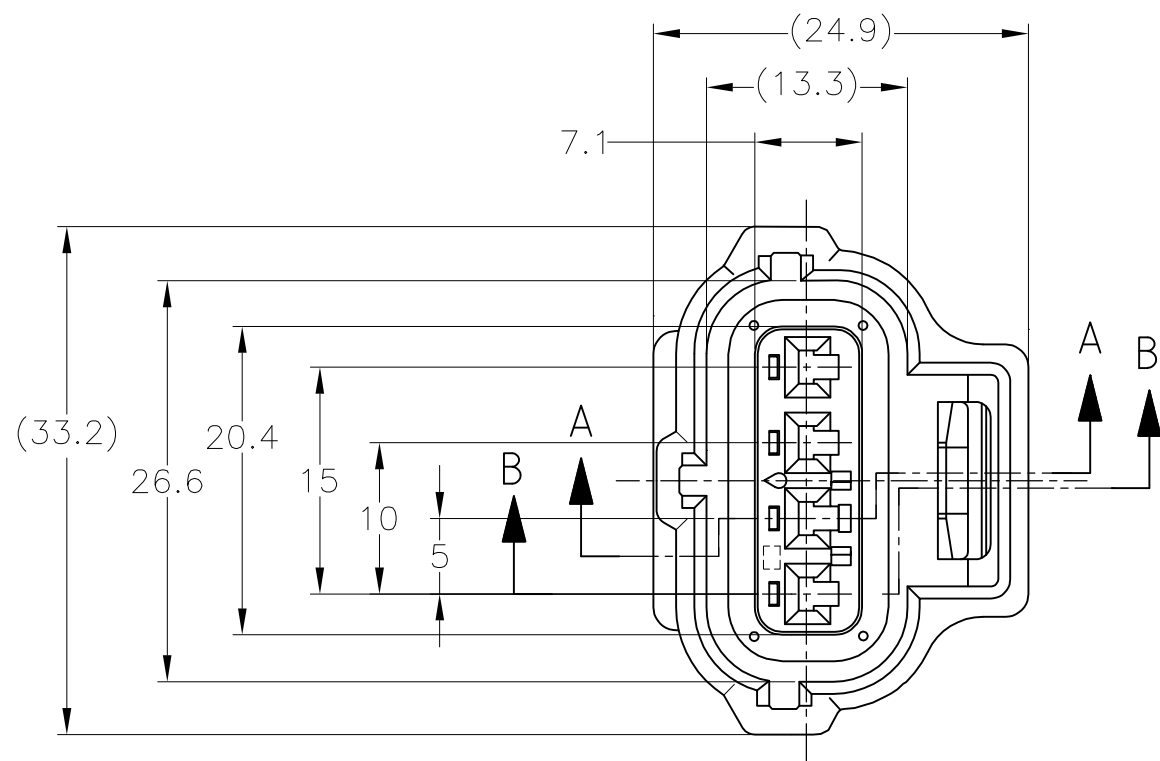
LTR

RELEASED

06AUG14

DM

TK



③ダブルロックプレート  
DOUBLE LOCK PLATE

①プラグハウジング  
PLUG HOUSING

②シールリング  
SEAL RING

A-A  
(ダブルロックプレート  
仮係止時)

(2.4)

B-B  
(ダブルロックプレート  
嵌合時)

2.4

- 本品は、プラグハウジング単体とシールリング、ダブルロックプレートから構成されている。
- 適用端子型番：下表による。

コンタクト型番	適用電線	被覆外径
171630	AVS 0.2~AV 0.5	φ1.4~φ2.4
171662	AVS 0.5~1.25	φ2~φ2.6

③シールリングはフタル酸フリー品である。

- THIS PRODUCT CONSISTS OF A PLUG HOUSING AND A SEAL RING DOUBLE LOCK PLATE.
- APPLIED CONTACT:

CONTACT PN	WIRE RANGE	INSULATION DIA
171630	AVS 0.2~AV 0.5	φ1.4~φ2.4
171662	AVS 0.5~1.25	φ2~φ2.6

③ SEAL RING IS NON-BIS TYPE

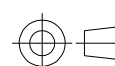
MATERIAL / COLOR	PART NUMBER
PBT/YELLOW	2822636-1
③DOUBLE LOCK PLATE	
② SEAL RING	
①PLUG HOUSING	

一般公差  
(GENERAL TOLERANCE)

10以下	±0.2
10を超え 30以下	±0.25
30を超え 100以下	±0.3
角 度	±3°

THIS DRAWING IS A CONTROLLED DOCUMENT.

DIMENSIONS:  
単位: 耗  
mm



TOLERANCES UNLESS  
OTHERWISE SPECIFIED:  
一般公差

0 PLC	±-
1 PLC	±-
2 PLC	±-
3 PLC	±-
4 PLC	±-
ANGLES	±-

MATERIAL  
材料  
SEE TABLE

FINISH  
仕上

DWN 06AUG2014

D.MATSUURA

CHK 06AUG2014

S.IWATANI

APVD 06AUG2014

T.KOHNO

PRODUCT SPEC  
製品規格  
108-5355

APPLICATION SPEC  
取付適用規格

WEIGHT

8.4 g

CUSTOMER DRAWING

NAME  
名称

4POSITION DOUBLE LOCK PLUG ASSY  
ECONOSEAL J MARK-II CONNECTOR

SIZE

CAGE CODE

DRAWING NO  
番号

A300779

G-2822636

RESTRICTED TO

SCALE  
尺度 2:1

SHEET  
1 OF 1

REV  
A

## X-ON Electronics

Largest Supplier of Electrical and Electronic Components

*Click to view similar products for [Automotive Connectors](#) category:*

*Click to view products by [TE Connectivity](#) manufacturer:*

Other Similar products are found below :

[003-018-000](#) [60403001](#) [60993906-B](#) [M902-2131](#) [M902-2161](#) [M902-2344](#) [72.330.1035.1](#) [73.353.4028.0](#) [F119300-B](#) [F166900](#) [F258300-B](#)  
[F358300-B](#) [F407400](#) [F444110](#) [F487000](#) [F509500B-B](#) [827153-1](#) [8N1515-32-24P](#) [9-1326729-8](#) [925474-1](#) [928905-1](#) [964562-4](#) [968782-1](#)  
[GT17SA-8DS-HU](#) [98891-1012](#) [98947-1016](#) [12004147](#) [12004475-L](#) [12010290](#) [12015454](#) [12020219-B](#) [12041318-B](#) [12052225-L](#) [12052466](#)  
[12064869](#) [12004327-B](#) [12015308](#) [12015384](#) [12015909](#) [1-21030-1](#) [12041254](#) [12041318](#) [12047946-B](#) [12047957](#) [12047957-L](#) [12059473](#)  
[12066261](#) [12110546](#) [12110546-B](#) [12131792](#)