

THIS DRAWING IS UNPUBLISHED.  
VERTRAULICHE UNVERÖFFENTLICHTE ZEICHNUNG

RELEASED FOR PUBLICATION  
FREI FUER VERÖFFENTLICHUNG  
1997

MATED WITH:  
PASSEND ZU:

LOC AI  
DIST -

REVISIONS  
ÄNDERUNGEN  
DESCRIPTION  
BESCHREIBUNG

DATE 05APR18  
DWN SG  
APVD MKO

© COPYRIGHT 1997

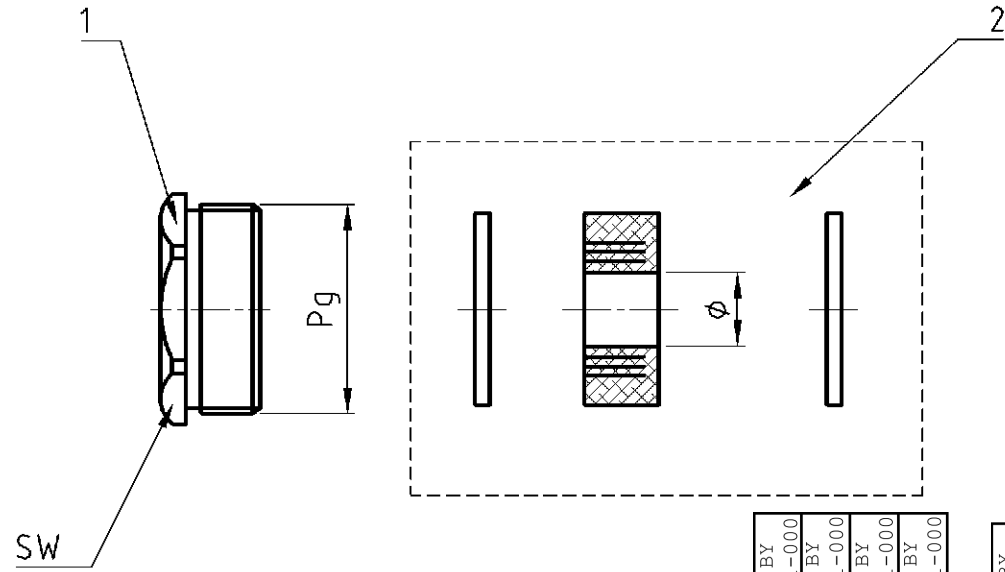
BY AMP INCORPORATED.

ALL RIGHTS RESERVED.  
ALLE RECHTE VORBEHALTEN

PROJEKT NR: -

A3

ECR-17-014051



7	96	95	94	93	92	91	99	99	99	DESCRIPTION / BENENNUNG	MATERIAL	SURFACE / OBERFLÄCHE	Pg	SW	min.	max.	ITEM NO. POS.	NOTE / BEMERKUNG
										Ausschneidbarer Dichtring ASD.42.N	Neoprene / Stahl	schwarz / blau		-	30	39	2	Set
	1									Ausschneidbarer Dichtring ASD.36.N	Neoprene / Stahl	schwarz / blau		-	24	33	2	Set
		1								Ausschneidbarer Dichtring ASD.29.N	Neoprene / Stahl	schwarz / blau		-	18	27	2	Set
			1							Ausschneidbarer Dichtring ASD.21.N	Neoprene / Stahl	schwarz / blau		-	10	19	2	Set
				1						Ausschneidbarer Dichtring ASD.16.N	Neoprene / Stahl	schwarz / blau		-	7.5	15	2	Set
					1					Ausschneidbarer Dichtring ASD.13.N	Neoprene / Stahl	schwarz / blau		-	7.5	12.5	2	Set
						1				Ausschneidbarer Dichtring ASD.11.N	Neoprene / Stahl	schwarz / blau		-	7.5	12.5	2	Set
							1			Ausschneidbarer Dichtring ASD 9N	Neoprene / Stahl	schwarz / blau		-	5	10	2b	Set
										Druckschraube Pg 42	MS	vernickelt	42	54	-	-	1	-
	1									Druckschraube Pg 36	MS	vernickelt	36	47	-	-	1	-
		1								Druckschraube Pg 29	MS	vernickelt	29	37	-	-	1	-
			1							Druckschraube Pg 21	MS	vernickelt	21	28	-	-	1	-
				1						Druckschraube Pg 16	MS	vernickelt	16	22	-	-	1	-
										Druckschraube Pg 13	MS	vernickelt	13	20	-	-	1	-
							1			Druckschraube Pg 11	MS	vernickelt	11	18	-	-	1	-
								1		Druckschraube Pg 9	MS	vernickelt	09	15	-	-	1	-

DS-42.DI	DS-36.DI	DS-29.DI	DS-21.DI	DS-16.DI	DS-13.DI	DS-11.DI	DS-9.DI	<p>THIS DRAWING IS A CONTROLLED DOCUMENT FOR AMP INCORPORATED. IT IS SUBJECT TO CHANGE AND THE CONTROLLING ENGINEERING ORGANIZATION SHOULD BE CONTACTED FOR THE LATEST REVISION. DIESES ZEICHNUNGSDOKUMENT WIRD DURCH AMP INCORPORATED KONTROLLIERT. ÄNDERUNGEN, DIE DEM TECHNISCHEN FORTSCHRITT DIENEN, SIND VORBEHALTEN. DEN JEWELN LETZTQUÄLIGEN ÄNDERUNGSSTAND ERFAHREN SIE AUF ANFRAGE.</p>		DWN Schneider	27.05.02		TE Connectivity DS cable fitting DS Kabelverschraubung Set				
								CHK Schweiger	27.05.02	RESTRICTED TO NUR FUER							
DIMENSIONS: DIMENSIONEN: mm								TOLERANCES UNLESS OTHERWISE SPECIFIED: ALLGEMEINTOLERANZEN n. ISO 8015 n. ISO 2768 - mH - E n. DIN 16901 - 140		APVD	-	NAME	-				
								ANGLES / WINKEL # - FINISH / OBERFLÄCHE / FARBE		PRODUCT SPEC PRODUKTSPEZ.	-	APPLICATION SPEC VERARBEITUNGSSPEZ.	-	SIZE	A3		
MATERIAL								FINISH / OBERFLÄCHE / FARBE		WEIGHT GEWICHT	-	DRAWING NO ZEICHNUNGS-NR.	C-1106004	REVISIONS	A3		
CUSTOMER DRAWING								/KUNDENZEICHNUNG		MASSSTAB	1:1	BLATT	1	OF	1	REV	A3

## X-ON Electronics

Largest Supplier of Electrical and Electronic Components

*Click to view similar products for [Heavy Duty Power Connectors](#) category:*

*Click to view products by [TE Connectivity](#) manufacturer:*

Other Similar products are found below :

[647757-1](#) [6643411-1](#) [6646058-2](#) [6646137-1](#) [6646138-1](#) [6646479-1](#) [6646608-1](#) [6646786-1](#) [6646940-1](#) [6651091-1](#) [6651525-1](#) [6651529-1](#)  
[6651788-1](#) [696475-1](#) [702-32-01109](#) [703-25-02205](#) [73000005059](#) [73000005642](#) [73080255059](#) [73080965046](#) [765-15-0080A](#) [765-16-0080B](#)  
[765-18-0080D](#) [829992-1](#) [902-77-02113](#) [PS00/A0620/6300](#) [PS25/A0420/63](#) [129-1J](#) [1409400](#) [AN0024023](#) [E6374G1](#) [e6389g2](#) [157-43GW8](#)  
[MS3117-14AC](#) [1643543-1](#) [1650540-1](#) [1651811-2](#) [1766260-1](#) [1766282-1](#) [1766966-1](#) [1791340000](#) [NLDFT-3-BL-L-S120-M40A](#) [NLDFT-N-](#)  
[W-L-C240-M40B](#) [NLS-2-R-C240-M40B](#) [NLS-N-W-C240-M40B](#) [NPS-3-BL-T6](#) [1986615-1](#) [2-1589900-8](#) [2199314-1](#) [KA8102](#)