

ALS BERIEBSGEHEIMNIS ANVERWENDET
ALLE RECHTE VORBEHALTEN

PROPRIETARY DATA
ALL RIGHTS RESERVED

CONFIADO COMO SECRETO INDUSTRIAL
RESERVADOS TODOS LOS DERECHOS

1) Vorzugstypen

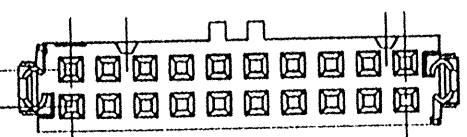
1)	B	Auf Klebeband gegurtet und auf Rollen gewickelt Preßplatten vormontiert
	C	In Schienen verpackt, Preßplatten vormontiert
	+	Verpackungsart

Pol-zahl	Maß a	Maß b
6	5,08	12,2
10	10,16	17,3
14	15,24	22,4
16	17,78	24,9
20	22,86	30
26	30,48	37,6
34	40,64	47,8
40	48,26	55,4
50	60,96	68,1
60	73,66	80,8
64	78,74	85,9

V 2 3 5 3 5 - A 3 * 8 0 - + * * *

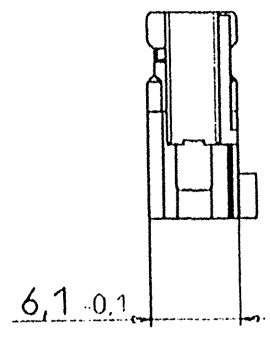
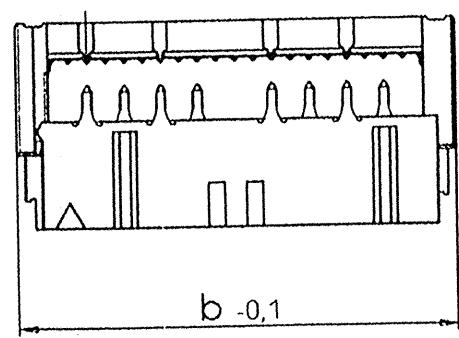
	Güte
2	II
3	III

2,54



ohne Umlenkbügel	1
mit Umlenkbügel	2

$(n/2-1) * 2,54 = (a)$



Maßstab 2:1

				Datum	17.12.84
				Bearb	Hoolhorst
				Gepr.	EC CSCIPD
				Norm	EC B
09	WO00/2513	17.12.99	KV		
08	WO 91/028	25.10.90	Ho		
07	WB 88/140	06.06.88	Ho		
Zust	Mitteilung	Datum	Name	Siemens AG	

Maßbild
FL, BK-MOD 422

V23535-A3***-+***-* -27

X-ON Electronics

Largest Supplier of Electrical and Electronic Components

Click to view similar products for [Headers & Wire Housings](#) category:

Click to view products by [TE Connectivity](#) manufacturer:

Other Similar products are found below :

[892-18-020-10-001101](#) [58102-G61-06LF](#) [582553-1](#) [0009485154](#) [009176003701906](#) [0050291907](#) [LY20-4P-DT1-P1E-BR](#) [02.125.8002.8](#)
[609-3404](#) [61062-3](#) [61082-181009](#) [622-3653LF](#) [63453-116](#) [636-1030](#) [636-1427](#) [636-3427](#) [636-4007](#) [641938-9](#) [641991-4](#) [644827-2](#) [65817-010LF](#) [65817-015LF](#) [65863-015LF](#) [66207-023LF](#) [67095-007LF](#) [67601157](#) [68645-018](#) [68648-049](#) [70.362.1628.0](#) [70-4210](#) [70-4226B](#) [70-4853B](#) [707-5020](#) [707-5028](#) [71.350.2428.0](#) [71918-208LF](#) [71961-016LF](#) [733-134](#) [733-162](#) [754199-000](#) [760-3052](#) [787-8014-00](#) [79531-3000](#)
[FCN-360C032-B](#) [FCN-367T-T012/H](#) [FCN-723D010/2](#) [80.063.4001.1](#) [800-90-001-10-001000](#) [800-90-010-10-002000](#) [801-43-002-10-013000](#)