

NUMBER C-316062  
METRIC  
三角錐 (3rd ANGLE PROJECTION)

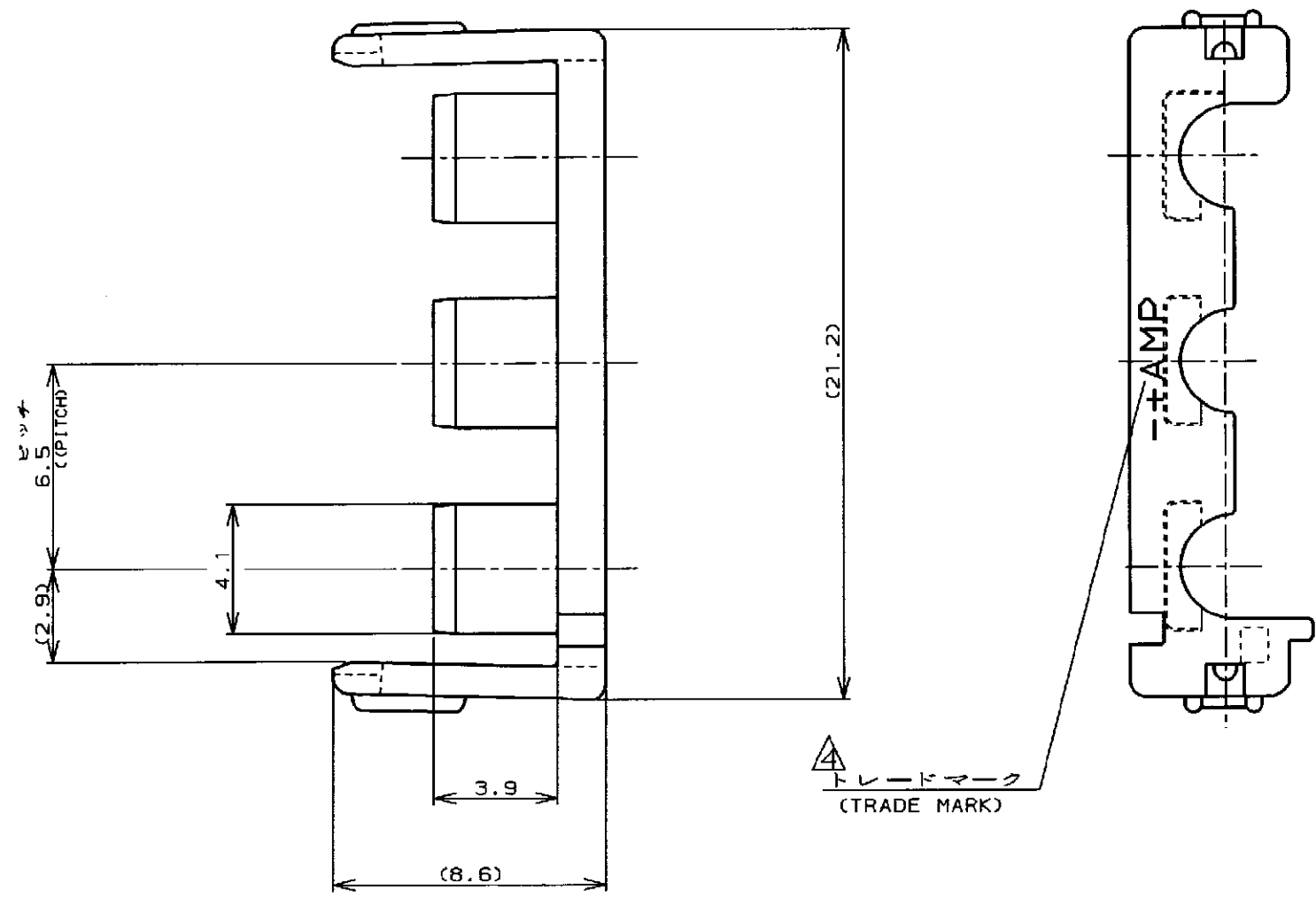
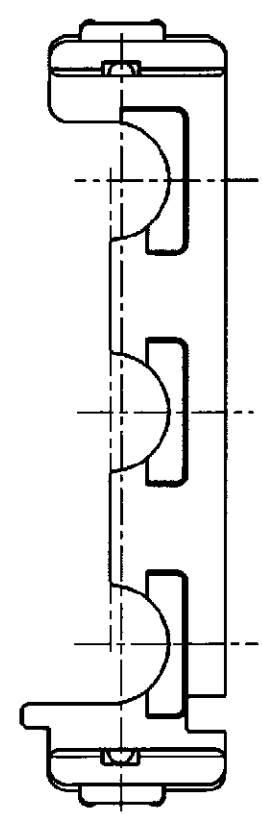
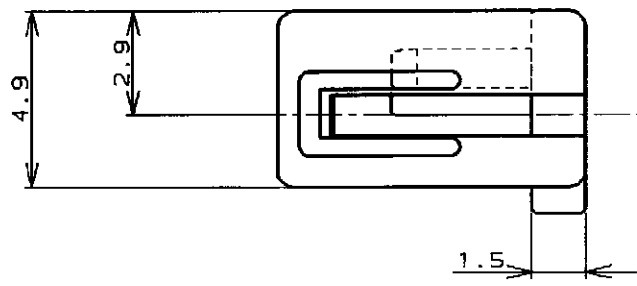


表 2 (TABLE 2)

トレードマーク (TRADE MARK)	生産場所 (MANUFACTURING PLACE)
-AMP OR AMP	日本 (JAPAN)
--+AMP OR AMP	中国 (CHINA (PRC))



プラグハウジング (PLUG HOUSING)	3	179938-□
	6	□-179862-□
適用製品 (APPLICABLE PRODUCT)	極数 (Pos.)	型番 (P/N)

表 1  
TABLE. 1

自然色 (NATURAL)	3	316062-1
プレート色調 (PLATE COLOR)	極数 (Pos.)	型番 (P/N)

- 注;  
 1. 適用製品規格: 108-5410  
 2. 適用製品型番: 表1参照  
 3. 取扱説明書: 411-5638  
 ▲表 2 参照
- NOTES;  
 1. PRODUCT SPEC: 108-5410  
 2. APPLICABLE CONN, P/N: SEE FIG. 1  
 3. INSTRUCTION SHEET: 411-5638  
 ▲SEE TABLE 2

変更 (REVISION RECORD)	DR	CHK	DATE
A 変更 FJ00-0953-98	T.Y.	As	22.AUG '95
O 作成 FJ00-2472-95	N.Y.	Y.K.	22.AUG '95

Copyright ©1993 日本エー・エム・ピー株式会社  
 Copyright ©1993 AMP (Japan), LTD. ALL RIGHTS RESERVED.

相合電線断面面積 (WIRE RANGE)	絶縁外径 (INSULATION DIA.)	名称 (NAME)
— mm <sup>2</sup> (AWG —)	1.3 ~ 2.8 mmφ	アンプ パワー ダブルロック コネクタ
材料 (MATERIAL)	仕上 (FINISH)	3極 6.5mmピッチ ダブルロック プレート
6/6 ナイロン (UL94V-0) 5/5 NYLON GLASS FILLED	—	AMP POWER DOUBLE LOCK CONN. 6.5mm PITCH DBL LOCK PLATE 3Pos
DR. 22.AUG '95	DE. 22.AUG '95	一般公差 (GENERAL TOLERANCE)
CHK. 22.AUG '95	APP. 22.AUG '95	10以下: ±0.2
Y. KASHIWA	Y. KASHIWA	10を超え 30以下: ±0.25
		30を超え 100以下: ±0.3
		角 度: ±3°

AMP		日本エー・エム・ピー株式会社 Tokyo, Japan	
LOC	番号 (No.)	C-316062	
B	J	尺度 (SCALE)	REV. A
		SHEET 1 OF 1	

PRINT DIST  
 単位: mm DIMENSIONS IN MM. DO NOT SCALE PRINT

## X-ON Electronics

Largest Supplier of Electrical and Electronic Components

*Click to view similar products for [Power to the Board](#) category:*

*Click to view products by [TE Connectivity](#) manufacturer:*

Other Similar products are found below :

[6450171-4](#) [6450552-7](#) [6600323-8](#) [6643429-1](#) [6646040-2](#) [6651939-1](#) [6766604-1](#) [120959-1](#) [1393557-2](#) [1393532-2](#) [1393532-3](#) [1393532-4](#)  
[1393557-1](#) [1600812-5](#) [1-6450861-2](#) [1744132-7](#) [1761122-1](#) [1766250-1](#) [1892109-1](#) [2-6450860-5](#) [2-6450870-0](#) [1-6450161-4](#) [1-6450850-6](#) [1-](#)  
[6450869-6](#) [1645526-2](#) [1-6600130-0](#) [2005243-2](#) [377-0020-11130](#) [TE34-12-16P-F0](#) [51700-10201602AALF](#) [5-6450830-6](#) [5646956-4](#) [377-](#)  
[0080-11131A](#) [4-6450830-9](#) [4-6600333-3](#) [10125416-4050LF](#) [10130248-005LF](#) [6600320-3](#) [3-6450860-5](#) [1888123-2](#) [6450166-1](#) [6643978-1](#)  
[6766605-1](#) [701-15-02109](#) [N11444](#) [6651938-1](#) [6450810-7](#) [46437-1112](#) [1-1589677-8](#) [5646956-5](#)