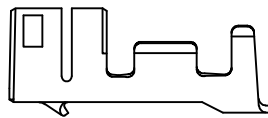
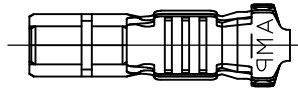


LOC	DIST	REVISIONS 変更					
—	—	P	LTR	DESCRIPTION	DATE	DWN	APVD
		B1		REVISED ECR-14-013446	05SEP2014	W.W	D.Z



注記 ;

1 , コンタクト詳細寸法は、C-917693を参照のこと

NOTES ;

1 , CONTACT DIMENSION & SPEC SEE C-917683

MAKE FROM 917683-1 917683-1 参照のこと	316400-1
MATERIAL & FINISH 材質及び仕上げ	LOOSE PIECE CONTACT PART NO. バラ端子状型番

THIS DRAWING IS UNPUBLISHED.

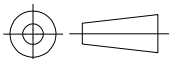
RELEASED FOR PUBLICATION

ALL RIGHTS RESERVED.

Tyco Electronics JAPAN G.K.

COPYRIGHT

DIMENSIONS: mm	DWN A.OISHI 18JAN98	MATERIAL SEE TABLE	FINISH SEE TABLE		
	CHK Y.NOGUCHI 18JAN98				
TOLERANCES UNLESS OTHERWISE SPECIFIED:	APVD Y.KASHIWA 18JAN98			NAME 2.5mm シグナルダブルロック ばら端子状 リセプタクル コンタクト (L) 2.5mm SIGNAL DBL LOCK LOOSE PIECE REC. CONT. (L)	
0 PLC ± 10 > : ±0.2	PRODUCT SPEC 108-5459	SIZE A4	CAGE CODE 00779	DRAWING NO C-316400	RESTRICTED TO —
1 PLC ± 30 > >10 : ±0.25	APPLICATION SPEC 114-5203	SCALE 5:1		SHEET 1 OF 1	REV B1
2 PLC ± 100 > >30 : ±0.3	WEIGHT —	CUSTOMER DRAWING			
3 PLC ±					
4 PLC ±					
ANGLES ± 3'					



## X-ON Electronics

Largest Supplier of Electrical and Electronic Components

*Click to view similar products for [Rack & Panel Connectors](#) category:*

*Click to view products by [TE Connectivity](#) manufacturer:*

Other Similar products are found below :

[00171410002](#) [00171420202](#) [00171440002](#) [02-014-013-5200-000](#) [613467-000](#) [CTJ112E01E-513](#) [CTJ116E03A-513](#) [66020-2](#) [CW8958-000](#)  
[699886-000](#) [D250-50632](#) [70.400.3240.0](#) [70.955.2453.3](#) [733753-000](#) [F22831-000](#) [780-522-DPX34RG8-02](#) [8660-501](#) [87.060.0053.0](#)  
[900709N001](#) [928358-1](#) [D-659-0061](#) [1-445717-6](#) [1484469-2](#) [1604997-2](#) [MTC100-BF1-P31CS015](#) [MTC100-KT2-0083](#) [MTC100-KT2-0123-](#)  
[003](#) [MTC100-YA1-005](#) [MTCQKT1R2PGCA](#) [MTCR-103-04S](#) [MTCX1X-100-100CS025](#) [1738331-1](#) [1757667-1](#) [1811481-1](#) [1883433-1](#)  
[201046-7](#) [202648-4](#) [213364-1](#) [226503-000](#) [937028-164](#) [1663130-2](#) [172305-4](#) [F36711-000](#) [202355-2](#) [202356-2](#) [G16S-A](#) [G20S-AB](#) [CHA-](#)  
[0017-003](#) [CHA-0296](#) [354654-000](#)