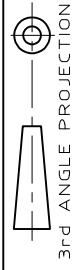


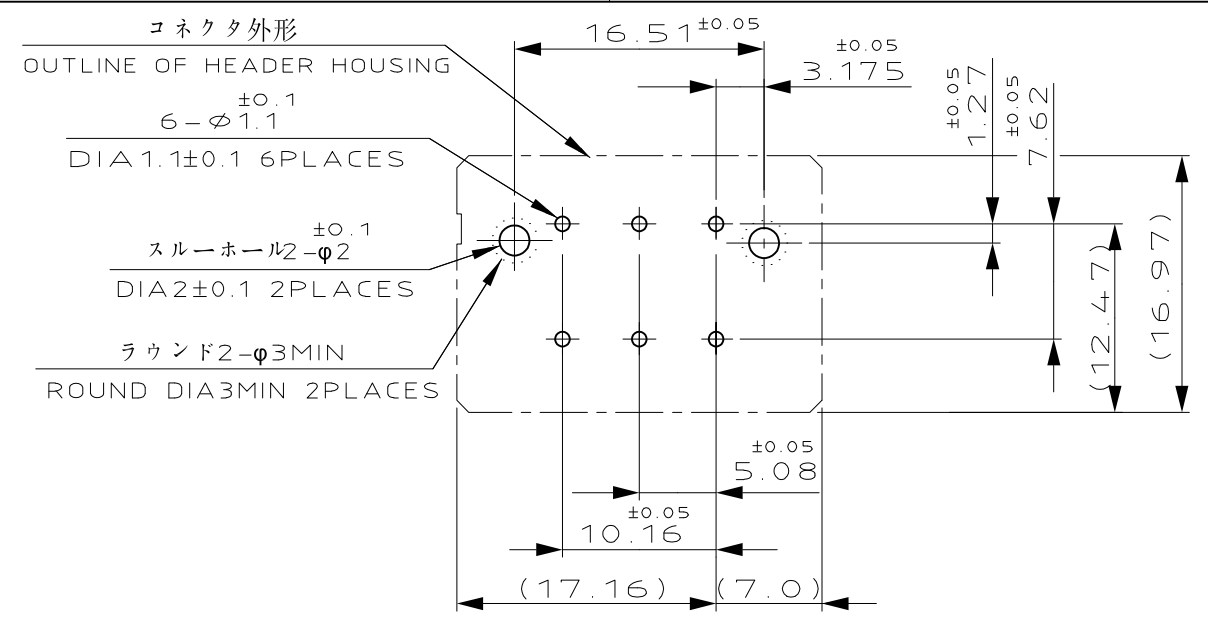
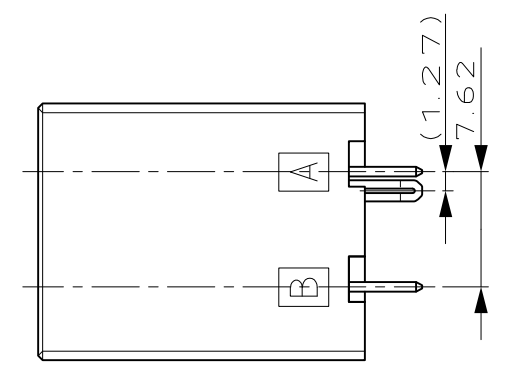
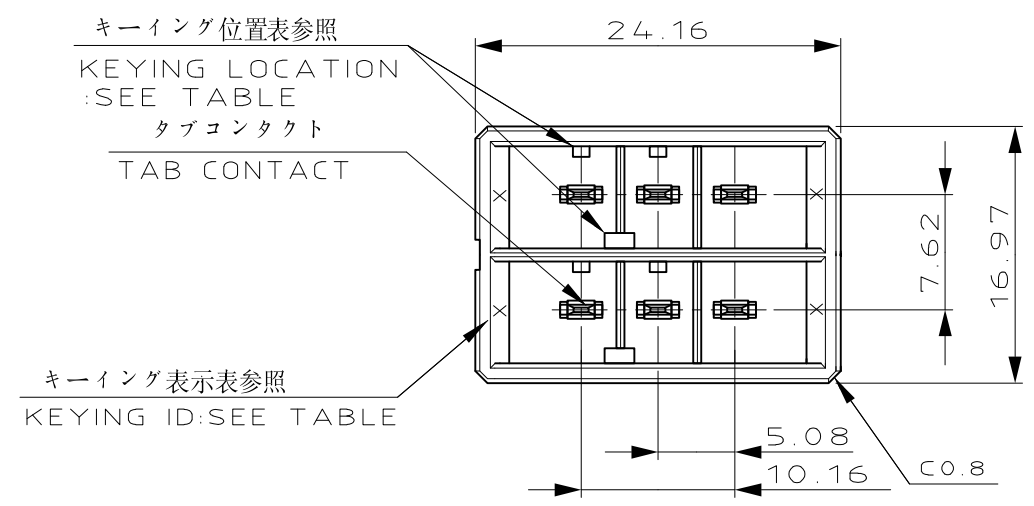
NUMBER
178140



METRIC

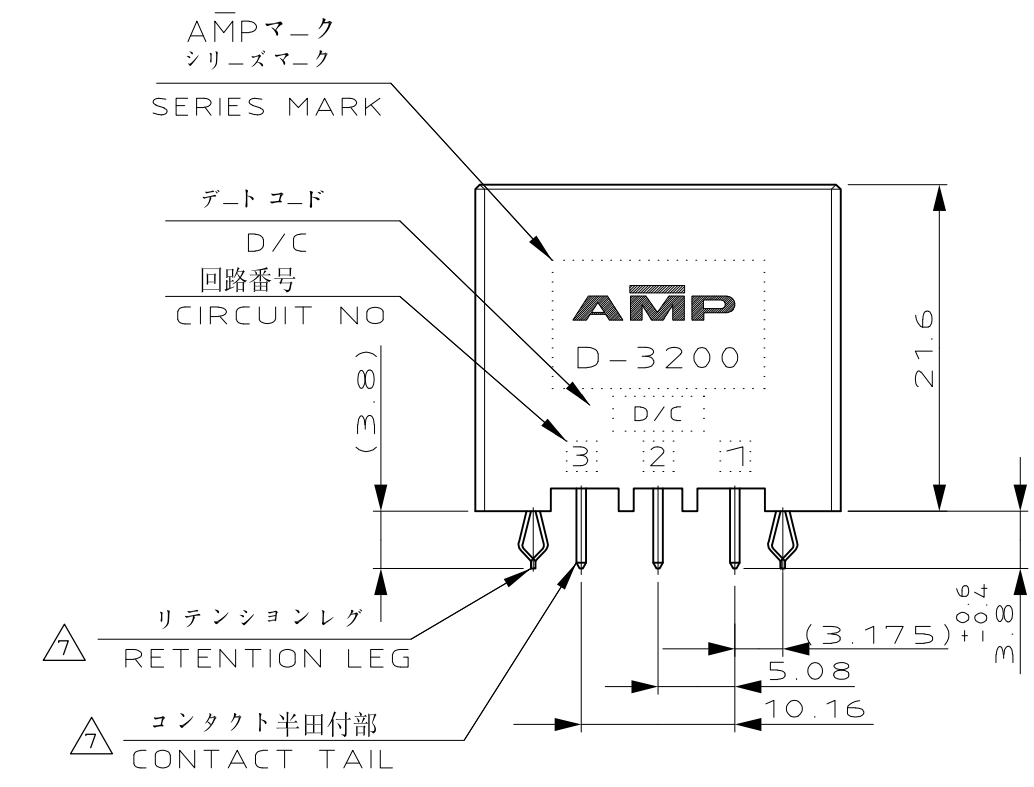
DIMENSIONS IN MILLIMETERS. DO NOT SCALE PRINT

PRINT DIST



推奨基板取付け寸法
PC 基板厚: 1.6±0.1
(非累積公差)
(コネクタ搭載面)

RECOMEND PC BOARD HOLE PATTERN
PC BOARD THICKNESS: 1.6±0.1
(NOT ACCUMULATE TOLERANCE)
(CONNECTOR MOUNT SIDE)



NOTES

- MATERIAL: HOUSING: GLASS FILLED THERMO PLASTIC, POLYESTER (94V-0), COLOR: BLACK
CONTACT: COPPER ALLOY
RETENTION LEG: COPPER ALLOY
- FINISH (CONTACT AREA): 0.38 μm MIN GOLD PLATING OVER Ni PLATING
- FINISH (CONTACT AREA): 0.76 μm MIN GOLD PLATING OVER Ni PLATING
- FINISH (CONTACT AREA): 2.0 μm MIN TIN PLATED OVER NICKEL
- FINISH (RETENTION LEG): TIN-LEAD PLATED (CONTACT TAIL) OVER NICKEL
- FOR DRAWER
- FINISH (RETENTION LEG): TIN PLATED (CONTACT TAIL) OVER NICKEL

注記

- 材料: ハウジング: ガラス入り熱可塑性ポリエステル樹脂 (94V-0), 色: 黒
コンタクト: 銅合金
リテンションレグ: 銅合金
- めっき: コンタクト全面Ni下地
接触部 0.38 μm MIN 金めっき
- めっき: コンタクト全面Ni下地
接触部 0.76 μm MIN 金めっき
- めっき: コンタクト全面Ni下地
接触部 2.0 μm MIN スズめっき
- めっき: リテンションレグとコンタクト半田付部
ニッケル下地の上に半田めっき
- ドロー用
- めっき: リテンションレグとコンタクト半田付部ニッケル下地の上にスズめっき

| | | | | | |
|-----------------|--|--------------|--------------|--------|---------------|
| A ROW | | | | △7 △4 | 3-178140-5 |
| B ROW | | X | Y | △7 △3 | 3-178140-3 |
| A ROW | | | | △7 △2 | 3-178140-2 |
| A ROW | | Y | Y | △7 △4 | 2-178140-5 |
| B ROW | | | | △7 △3 | 2-178140-3 |
| | | | | △7 △2 | 2-178140-2 |
| A ROW | | | | △7 △2 | △6 4-178140-2 |
| A ROW | | | | △7 △4 | 1-178140-5 |
| B ROW | | X | X | △7 △3 | 1-178140-3 |
| | | | | △7 △2 | 1-178140-2 |
| KEYING LOCATION | | A ROW KEYING | B ROW KEYING | FINISH | 製品番号 PART NO. |

| | | | | | | |
|------------------------------|--|--|--|--|--|--|
| | | | | | TE TE Connectivity | |
| | | | | | DYNAMIC D-3200 5.08X7.62PITCH(V) 6 POS.HDR CONN.ASS'Y | |
| MATERIAL: SEE NOTE 注記参照 | | | | | FINISH: SEE NOTE 注記参照 | |
| DR. 19 APR 94 N. Matsubara | | | | | DE. 19 APR 94 N. Matsubara | |
| CHK. 20 APR 94 S. MANABE | | | | | APP. 20 APR 94 S. MANABE | |
| F1 REVISED PER ECO-11-005030 | | | | | DR. 19 APR 94 | |
| LTR REVISION RECORD | | | | | CHK. 20 APR 94 | |
| | | | | | NAME: DYNAMIC D-3200 5.08X7.62PITCH(V) 6 POS.HDR CONN.ASS'Y | |
| | | | | | 一般公差 (GENERAL TOLERANCE) | |
| | | | | | 10以下: ±0.3 | |
| | | | | | 10以上 30以下: ±0.4 | |
| | | | | | 30以上 100以下: ±0.45 | |
| | | | | | 角度: ±3° | |
| | | | | | SIZE: A3 LOC: J NUMBER: C=178140 | |
| | | | | | SCALE: 2-1 REV: F1 SHEET: 1 OF 1 | |

X-ON Electronics

Largest Supplier of Electrical and Electronic Components

Click to view similar products for [Headers & Wire Housings](#) category:

Click to view products by [TE Connectivity](#) manufacturer:

Other Similar products are found below :

[892-18-020-10-001101](#) [58102-G61-06LF](#) [582553-1](#) [0009485154](#) [009176003701906](#) [0050291907](#) [LY20-4P-DT1-P1E-BR](#) [02.125.8002.8](#)
[609-3404](#) [61062-3](#) [61082-181009](#) [622-3653LF](#) [63453-116](#) [636-1030](#) [636-1427](#) [636-3427](#) [636-4007](#) [641938-9](#) [641991-4](#) [644827-2](#) [65817-010LF](#) [65817-015LF](#) [65863-015LF](#) [66207-023LF](#) [67095-007LF](#) [67601157](#) [68645-018](#) [68648-049](#) [70.362.1628.0](#) [70-4210](#) [70-4226B](#) [70-4853B](#) [707-5020](#) [707-5028](#) [71.350.2428.0](#) [71918-208LF](#) [71961-016LF](#) [733-134](#) [733-162](#) [754199-000](#) [760-3052](#) [787-8014-00](#) [79531-3000](#)
[FCN-360C032-B](#) [FCN-367T-T012/H](#) [FCN-723D010/2](#) [80.063.4001.1](#) [800-90-001-10-001000](#) [800-90-010-10-002000](#) [801-43-002-10-013000](#)