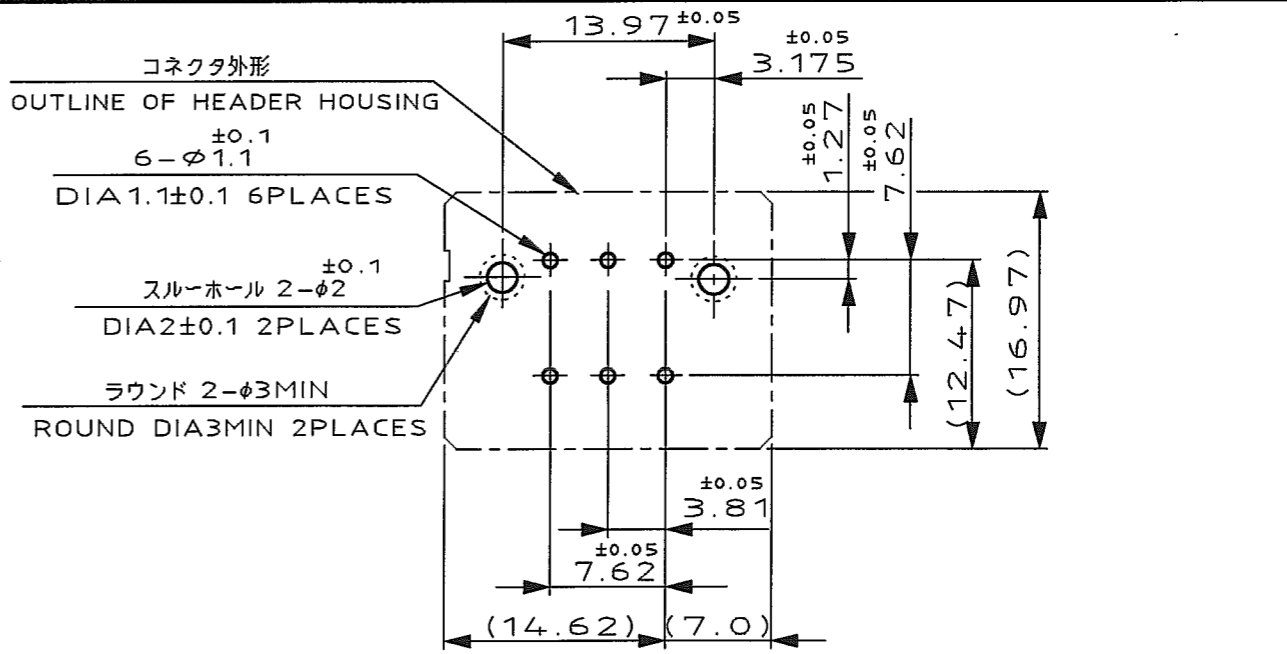
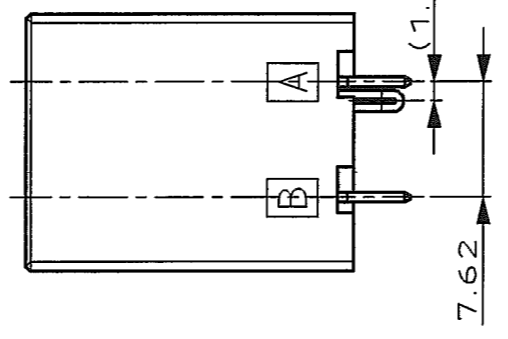
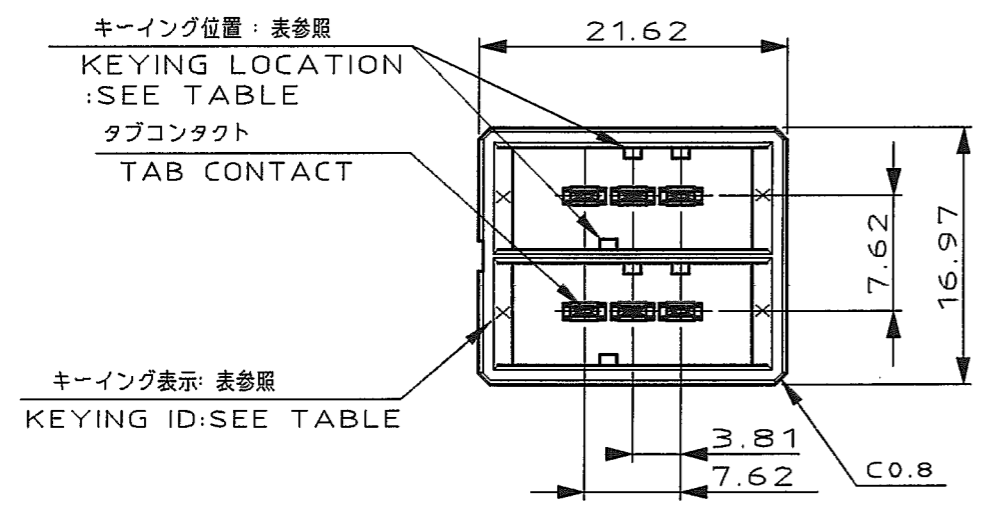
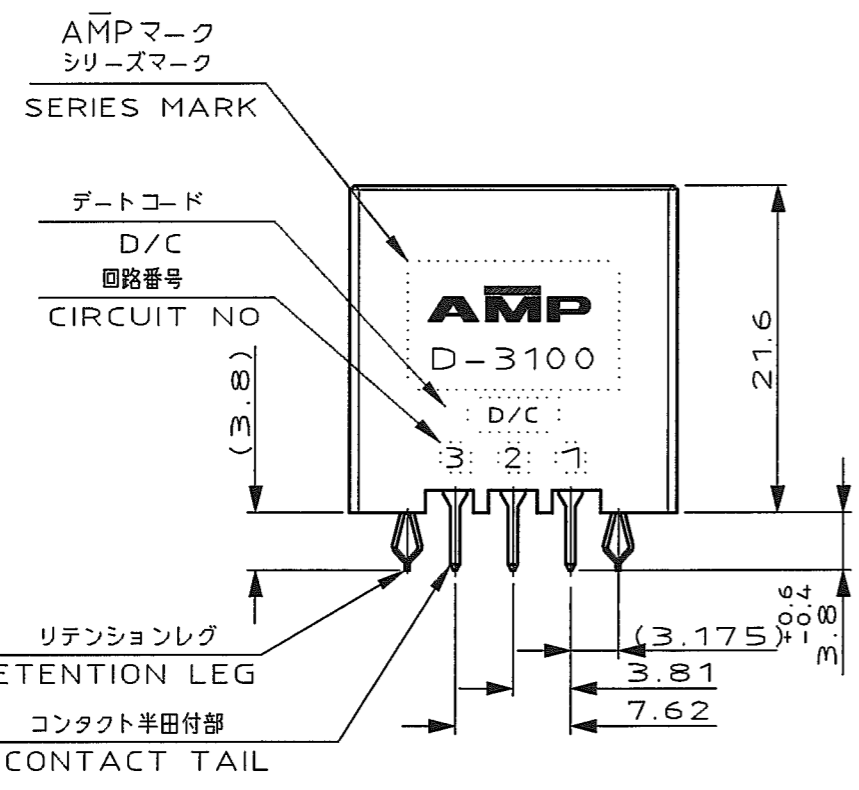


NUMBER 178141  
 METRIC  
 DIMENSIONS IN MILLIMETERS. DO NOT SCALE PRINT  
 PRINT DIST



推奨基板取付け穴寸法  
 PC 基板厚: 1.6±0.1  
 (非累積公差)  
 (コネクタ搭載面)

RECOMEND PC BOARD HOLE PATTERN  
 PC BOARD THICKNESS: 1.6±0.1  
 (NOT ACCUMULATE TOLERANCE)  
 (CONNECTOR MOUNT SIDE)



NOTES

- MATERIAL: HOUSING: GLASS FILED THERMO PLASTIC, POLYESTER (94V-0), COLOR: BLACK  
 CONTACT: COPPER ALLOY  
 RETENTION LEG: COPPER ALLOY
- FINISH (CONTACT AREA): 0.38μm MIN GOLD PLATING OVER NI PLATING
- FINISH (CONTACT AREA): 0.76μm MIN GOLD PLATING OVER NI PLATING
- FINISH (CONTACT AREA): 2.0 μm MIN TIN PLATED OVER NICKEL
- FINISH (RETENTION LEG): TIN-LEAD PLATED (CONTACT TAIL) OVER NICKEL
- FINISH (RETENTION LEG): TIN PLATED (CONTACT TAIL) OVER NICKEL

注記

- 材料: ハウジング: ガラス入り熱可塑性ポリエステル樹脂 (94V-0), 色: 黒  
 コネクタ: 銅合金  
 リテンションレグ: 銅合金
- めっき: コネクタ: 全面Ni下地  
 接触部: 0.38μm MIN金めっき
- めっき: コネクタ: 全面Ni下地  
 接触部: 0.76μm MIN金めっき
- めっき: コネクタ: 全面Ni下地  
 接触部: 2.0 μm MINスズめっき
- めっき: リテンションレグとコネクタ半田付部  
 ニッケル下地の上に半田めっき
- めっき: リテンションレグとコネクタ半田付部  
 ニッケル下地の上にスズめっき

A ROW		X	Y	△6	△4	3-178141-5
B ROW				△6	△3	3-178141-3
A ROW		X	X	△6	△4	1-178141-5
B ROW				△6	△3	1-178141-3
				△6	△2	1-178141-2
	KEYING LOCATION	A ROW KEYING	B ROW KEYING	FINISH		製品番号 PART NO.



WIRE RANGE	INSULATION DIA	NAME	DYNAMIC D-3100 3.81X7.62PITCH(V) 6 POS.HDR CONN.ASS'Y		
mm(AWG - )	mmφ		一般公差 (GENERAL TOLERANCE)	SIZE	LOC
MATERIAL SEE NOTE 注記参照	FINISH SEE NOTE 注記参照		100% ±0.3	A3	J
DR. 19 APR 94 N.Matsubara	DE. 19 APR 94 N.Matsubara		100% 300% ±0.4	SCALE	REV.
CHK. S.MANABE	APP. S.MANABE		300% 100% ±0.45	2-1	E1
E1	REVISED PER ECO-11-005030	RK	HMR	28MAR 11	DR.
LTR	REVISION RECORD	DR	CHK	DATE	CHK.
					角度: ±3'
					100% ±0.3
					100% 300% ±0.4
					300% 100% ±0.45
					角度: ±3'
					SCALE 2-1
					REV. E1
					SHEET 1 OF 1

## X-ON Electronics

Largest Supplier of Electrical and Electronic Components

*Click to view similar products for [Headers & Wire Housings](#) category:*

*Click to view products by [TE Connectivity](#) manufacturer:*

Other Similar products are found below :

[892-18-020-10-001101](#) [58102-G61-06LF](#) [582553-1](#) [0009485154](#) [009176003701906](#) [0050291907](#) [LY20-4P-DT1-P1E-BR](#) [02.125.8002.8](#)  
[609-3404](#) [61062-3](#) [61082-181009](#) [622-3653LF](#) [63453-116](#) [636-1030](#) [636-1427](#) [636-3427](#) [636-4007](#) [641938-9](#) [641991-4](#) [644827-2](#) [65817-](#)  
[010LF](#) [65817-015LF](#) [65863-015LF](#) [66207-023LF](#) [67095-007LF](#) [67601157](#) [68645-018](#) [68648-049](#) [70.362.1628.0](#) [70-4210](#) [70-4226B](#) [70-](#)  
[4853B](#) [707-5020](#) [707-5028](#) [71.350.2428.0](#) [71918-208LF](#) [71961-016LF](#) [733-134](#) [733-162](#) [754199-000](#) [760-3052](#) [787-8014-00](#) [79531-3000](#)  
[FCN-360C032-B](#) [FCN-367T-T012/H](#) [FCN-723D010/2](#) [80.063.4001.1](#) [800-90-001-10-001000](#) [800-90-010-10-002000](#) [801-43-002-10-013000](#)