

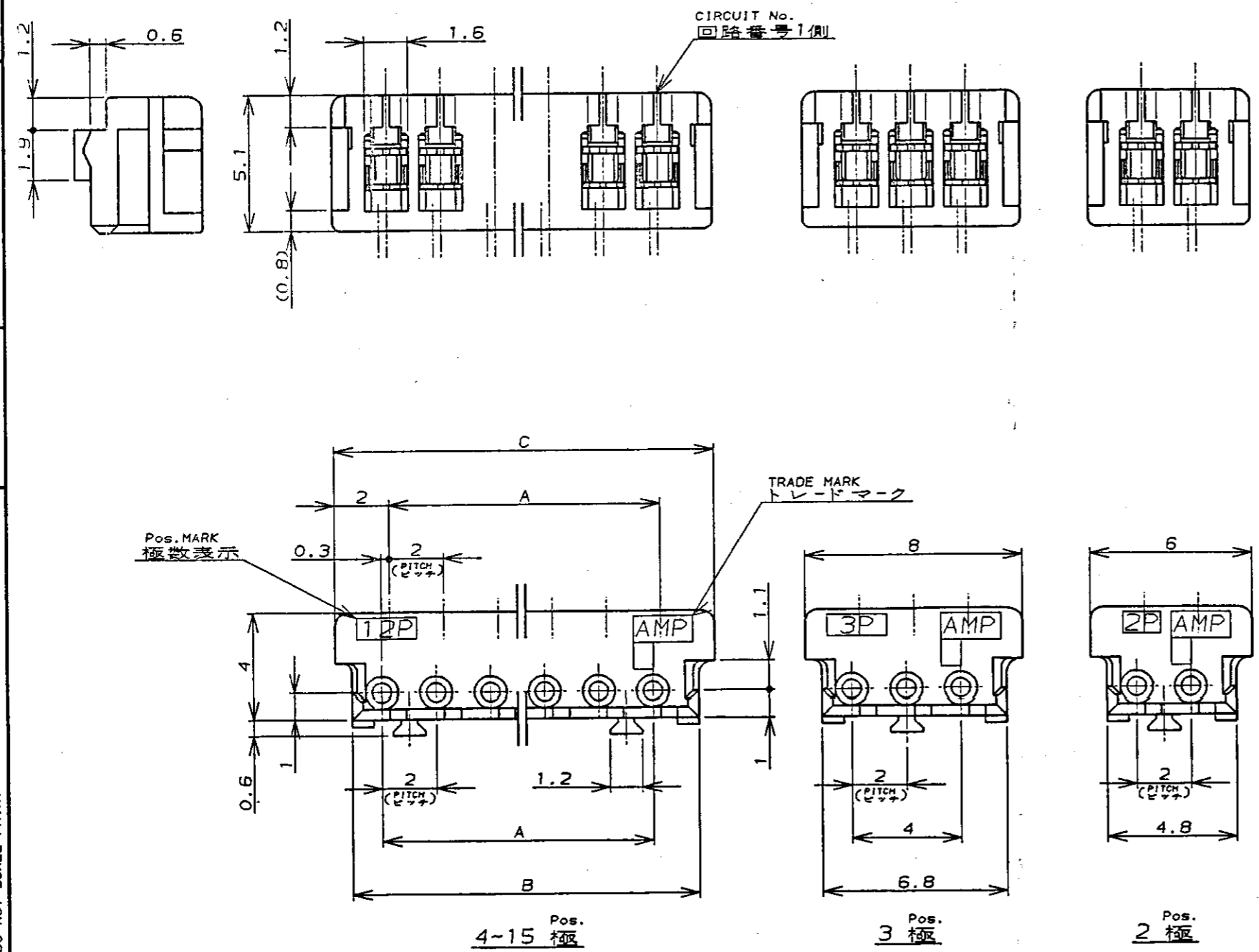
NUMBER C-179694

三角法(3rd ANGLE PROJECTION)

METRIC

PRINT DIST DIMENSIONS IN MM. DO NOT SCALE PRINT

PRINT DIST



注記;

1. 適用電線範囲 : AWG# 24
被覆外径 : 0.95-1.05
2. 材料 : ハウジング-ガラス入PBT UL94V-0
コンタクト-錫メッキ済燐青銅
3. 適用製品規格番号 : 108-5218
4. 取付適用規格番号 : 114-5104

NOTES;

1. APPLICABLE WIRE SIZE : AWG# 24
INSULATION DIA RANGE : 0.95-1.05
2. MATERIAL :
HOUSING : PBT(G.F)UL94V-0
CONTACT : PRE-TIN PHOS-BRONZE
3. PRODUCT SPEC : 108-5218
4. APPLICATION SPEC : 114-5104

3-179694-5	15	28	30.8	32	B
3-	-4	14	26	28.8	30
3-	-3	13	24	26.8	28
3-	-2	12	22	24.8	26
3-	-1	11	20	22.8	24
3-	-0	10	18	20.8	22
2-	-9	9	16	18.8	20
2-	-8	8	14	16.8	18
2-	-7	7	12	14.8	16
2-	-6	6	10	12.8	14
2-	-5	5	8	10.8	12
2-	-4	4	6	8.8	10
2-	-3	3	-AS SHOWN 図示-		
2-179694-2	2	-AS SHOWN 図示-			
GRAY 灰色	POS	A	B	C	
PART No. 製品型番	極数				

P REVISED PER ECO-11-005294		RK	HMR	09APR 11	DR. J. Furuya 7/8/94	DE. J. Furuya 7/8/94	TE Connectivity 名称 (NAME) MT リセ ハウジング アッセンブリ (AMP CT コネクタ 2mm ピッチ) MT REGE HOUSING ASS'Y (AMP CT CONNECTOR 2mm PITCH)	
LTR 変更 (REVISION RECORD)		DR	CHK	DATE	CHK. O. Kubouchi 7/8/94	APP. S. Kubouchi 7/8/94	一般公差 (GENERAL TOLERANCE) 10以下 : ±0.2 10を超え 30以下 : ±0.25 30を超え 100以下 : ±0.3 角度 : ±3°	SIZE LOC 番号 (No.) A J C-179694 尺度 (SCALE) 4-1 REV. P SHEET 1 OF 1

(CUSTOMER DRAWING) 参 考 図 面

X-ON Electronics

Largest Supplier of Electrical and Electronic Components

Click to view similar products for [Headers & Wire Housings](#) category:

Click to view products by [TE Connectivity](#) manufacturer:

Other Similar products are found below :

[95000-104TRLF](#) [10135584-644402LF](#) [DF62W-EP2022PCA](#) [95000-106TRLF](#) [DF62W-2022SCA](#) [DF62W-EP2022PC](#) [2203348](#) [DF62W-2022SC](#) [1084018](#) [1029039](#) [1084017](#) [802-10-012-10-002000](#) [1112640](#) [1112639](#) [000-34000](#) [0009482033](#) [0009507031](#) [57102-S06-03LF](#) [57202-S52-04LF](#) [PCN6-15S-2.5E](#) [0039019024](#) [58102-G61-06LF](#) [582553-1](#) [0009508121](#) [0050291907](#) [018731A](#) [LY20-4P-DT1-P1E-BR](#) [02.125.8002.8](#) [60101931](#) [60598-1 \(Cut Strip\)](#) [M1625-3R/100](#) [61062-3](#) [61082-181009](#) [636-1427](#) [638009-1](#) [641938-9](#) [641991-4](#) [644168-1](#) [647662-1](#) [65039-019ELF](#) [65817-002LF](#) [65817-015LF](#) [65863-015LF](#) [66207-023LF](#) [67016-026LF](#) [67046-001LF](#) [67095-007LF](#) [68002-116](#) [68016-236H](#) [68648-049](#)