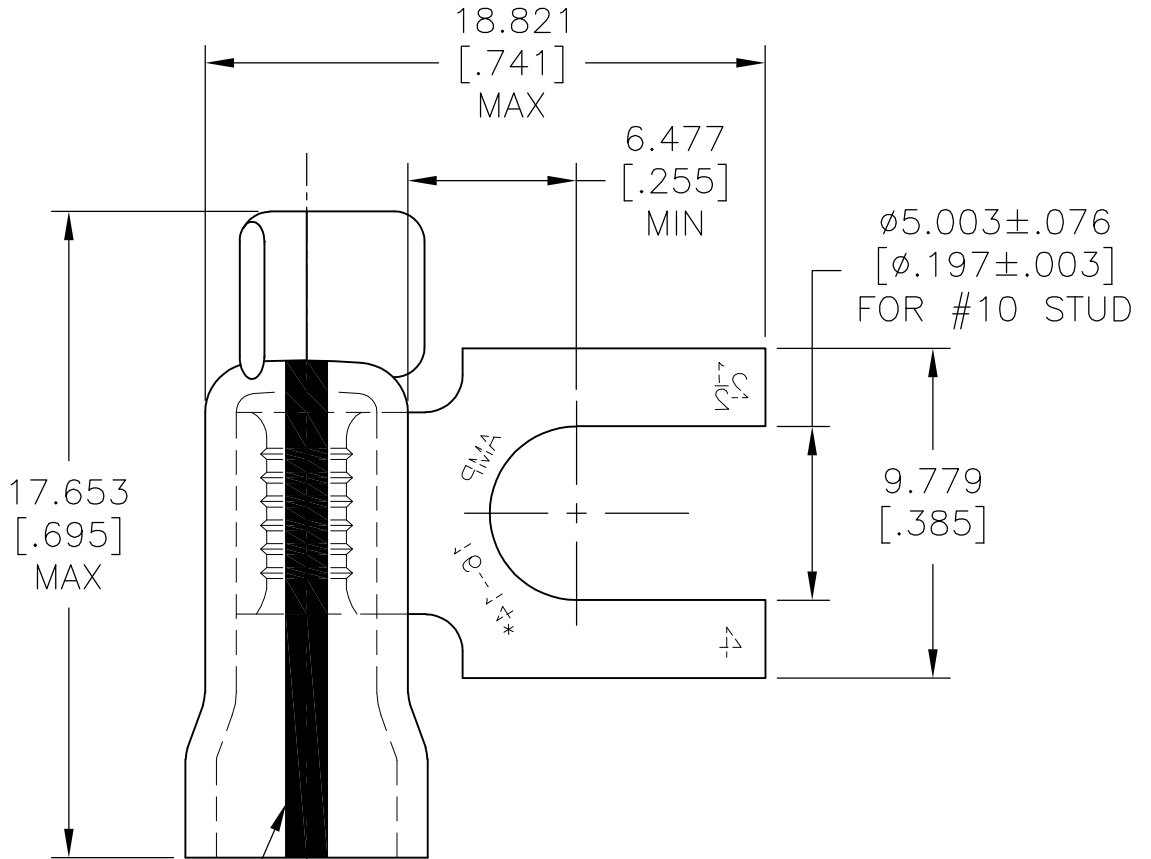


REVISIONS				
P	LTR	DESCRIPTION	DATE	APVD
	A1	REV PER ECO-17-002897	08MAR2017	RS DR



STRIPE COLOR: BLUE

- 1 TONGUE MATERIAL THICKNESS $0.787 \pm 0.050 [0.031 \pm 0.002]$.
- 2 FOR $2.921 [0.115]$ TO $4.318 [0.170]$ WIRE INSULATION DIA.
- 3 MATERIAL: BODY, COPPER PER ASTM B152
SLEEVE, PVC, NATURAL.
- 4 FINISH: BODY, $0.00254 [0.000100]$ MIN. EXT. THK.
TIN PLATE PER ASTM B545.

1000	LOOSE PIECE	322834
QTY.	PACKAGE TYPE	PART NUMBER

THIS DRAWING IS UNPUBLISHED. ALL RIGHTS RESERVED.

COPYRIGHT - By -

DIMENSIONS: mm [INCHES]	DWN GEO W GILBERT 9-17-54	MATERIAL	FINISH
	CHK E J FINK 9-22-54		
TOLERANCES UNLESS OTHERWISE SPECIFIED:	APVD R WITMYER 1-7-55		
	PRODUCT SPEC		
0 PLC ± -	APPLICATION SPEC	NAME WIRE TERMINAL PLASTI-GRIP	
1 PLC ± -		SLOTTED TONGUE FLAG, WIRE SIZE: 16-14	
2 PLC ± -	WEIGHT	SIZE	RESTRICTED TO
3 PLC ± 0.127[.005]		A4	
4 PLC ± -		CAGE CODE	
ANGLES ± 5°		DRAWING NO	
		322834	
	CUSTOMER DRAWING	SCALE	2:1
		SHEET	1 OF 1
		REV	A1

X-ON Electronics

Largest Supplier of Electrical and Electronic Components

Click to view similar products for [Terminals](#) category:

Click to view products by [TE Connectivity](#) manufacturer:

Other Similar products are found below :

[00-054007-01074-6](#) [00-054007-70206-1](#) [00-054007-70210-8](#) [00-054007-70217-7](#) [00-054007-70226-9](#) [00-054007-70228-3](#) [00-054007-70248-1](#) [00-054007-70256-6](#) [00-054007-70301-3](#) [00-054007-70316-7](#) [00-054007-49560-4](#) [00-054007-70209-2](#) [00-054007-70225-2](#) [00-054007-70227-6](#) [00-054007-70231-3](#) [00-054007-70241-2](#) [00-054007-70242-9](#) [00-054007-70244-3](#) [00-054007-70246-7](#) [00-054007-70263-4](#) [00-054007-70288-7](#) [00-054007-70290-0](#) [00-054007-70300-6](#) [00-054007-70304-4](#) [01-2065-1-0216](#) [01-2900-1-04412](#) [00581P0075](#) [600TS-10](#) [60205-1](#) [604200-1](#) [605601-1](#) [60598-1-CUT-TAPE](#) [61314-6-C](#) [61810-3](#) [61-S](#) [61-SN](#) [626-0194](#) [62-NBM-A](#) [62-SN](#) [62-SP](#) [63-S](#) [640179-1](#) [M55155/059I03](#) [M55155/079C01](#) [M55155/099H02](#) [M55155/109H01](#) [M55155/109H02](#) [M55155/12XH05](#) [M55155/16XH02](#) [M55155/29-5S](#)