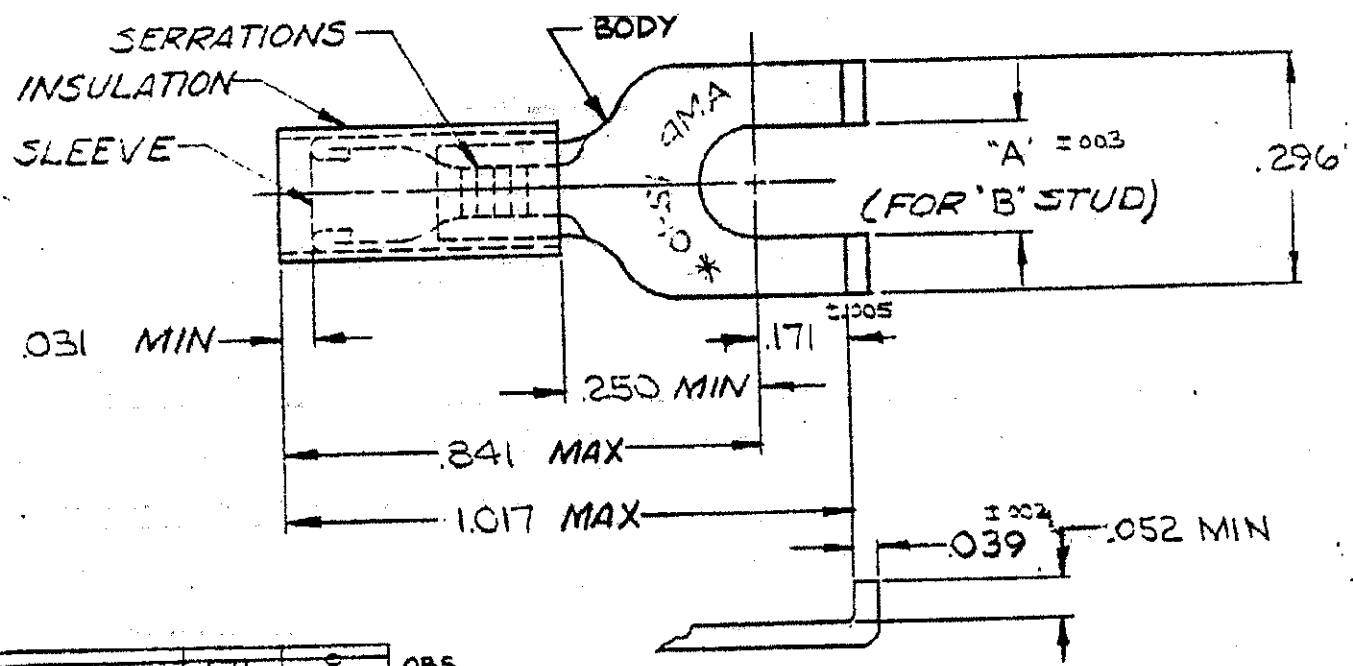


DRAWING MADE IN AMERICAN PROJECTION

REVISIONS			
LTR	DESCRIPTION	DATE	APPROVED
K1	REVISED PER ECO-11-005294	11APR11	HMR



<del>1-325150-0</del>	<del>.171</del>	<del>S</del>	OBS.
1-325150-0	.145	G	
325150			
PART NO.	"A"	"B"	

FOR .150 TO .250 WIRE INS. DIA.

1	WIRE TERMINAL	<del>1-325150-0</del>	<p>SLEEVE: COPPER (QQ-C-576)          BODY: COPPER (QQ-C-576)          TIN PL (MIL-T-10727)          INSULATION: NYLON          COLOR: YELLOW</p>
1	325150 ON TAPE	1-325150-0	
50	LOOSE PC. BOX	3-325150-2	
1	WIRE TERMINAL	325150	
QTY DESCRIPTION PART NO		MATERIAL & FINISH	
UNLESS OTHERWISE SPECIFIED DIMENSIONS ARE IN INCHES TOLERANCES ON: DECIMALS = .008 ANGLES = 5°		CONTRACT NO. <del>1</del>	<p><b>TE</b> TE Connectivity</p> <p>NAME: WIRE TERMINAL          P.I.D.G.-FLANGED SPADE          WIRE SIZE: 12-10</p>
MATERIAL		DR. <del>7/11/70</del> 5-13-70	
SEE TABLE		CHK. <del>7/11/70</del> 5-13-70	
		APPD. <del>7/11/70</del> 5-13-70	
		REL. <del>7/11/70</del> 5-13-70	SIZE A
		DSGN/APPD. <del>7/11/70</del> 5-13-70	CODE IDENT NO. 00779
		OTHER APPD.	NUMBER 325150
			SCALE NTS
			SHEET 1 OF 1
<b>CUSTOMER DRAWING</b>			

## X-ON Electronics

Largest Supplier of Electrical and Electronic Components

*Click to view similar products for [Terminals](#) category:*

*Click to view products by [TE Connectivity](#) manufacturer:*

Other Similar products are found below :

[00-054007-01074-6](#) [00-054007-70206-1](#) [00-054007-70210-8](#) [00-054007-70217-7](#) [00-054007-70226-9](#) [00-054007-70228-3](#) [00-054007-70248-1](#) [00-054007-70256-6](#) [00-054007-70301-3](#) [00-054007-70316-7](#) [00-054007-49560-4](#) [00-054007-70209-2](#) [00-054007-70225-2](#) [00-054007-70227-6](#) [00-054007-70231-3](#) [00-054007-70241-2](#) [00-054007-70242-9](#) [00-054007-70244-3](#) [00-054007-70246-7](#) [00-054007-70263-4](#) [00-054007-70288-7](#) [00-054007-70290-0](#) [00-054007-70300-6](#) [00-054007-70304-4](#) [01-2065-1-0216](#) [01-2900-1-04412](#) [00581P0075](#) [600TS-10](#) [60205-1](#) [604200-1](#) [605601-1](#) [60598-1-CUT-TAPE](#) [61314-6-C](#) [61810-3](#) [61-S](#) [61-SN](#) [626-0194](#) [62-NBM-A](#) [62-SN](#) [62-SP](#) [63-S](#) [640179-1](#) [M55155/059I03](#) [M55155/079C01](#) [M55155/099H02](#) [M55155/109H01](#) [M55155/109H02](#) [M55155/12XH05](#) [M55155/16XH02](#) [M55155/29-5S](#)