

DRAWING MADE IN AMERICAN PROJECTION

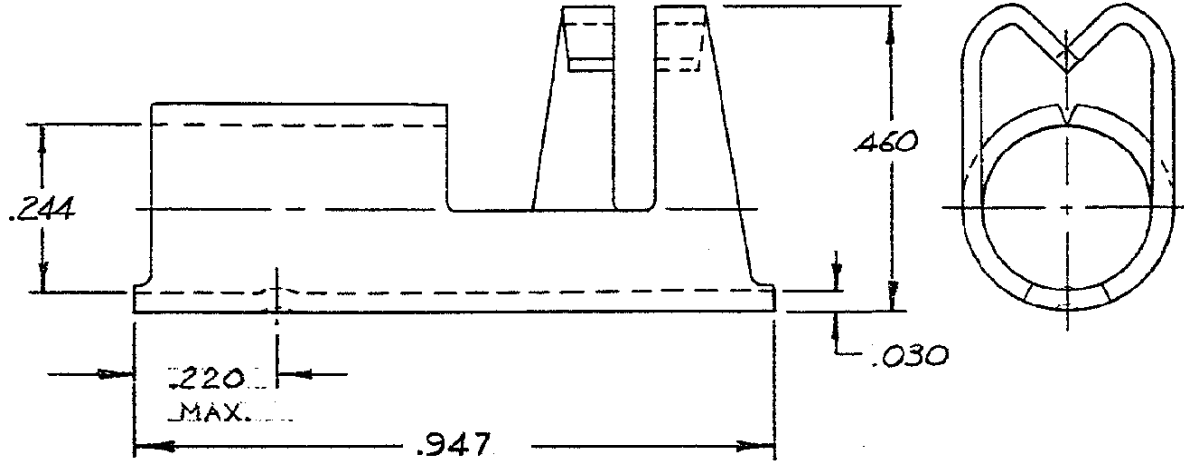
LOC **G** PRINT DIST **14 (B)**

REVISIONS

LTR	REVISION RECORD	DATE	DWN	APVD
C1	REVISED PER ECO-14-012227	30OCT2014	NK	DR

34482

△ OBSOLETE



8-34482	LOOSE PC. BOX	100	△
34482	LOOSE PC	-	
PART NO	PACKAGE TYPE	QTY	

UNLESS OTHERWISE SPECIFIED DIMENSIONS ARE IN INCHES
 TOLERANCES ON:
 DECIMALS ±.008
 ANGLES ±5°

MATERIAL
BRASS
 (MIL-C-50)

CONTRACT NO. 11

DR. Harry Beck 2-15-73

CHK Am Enomeng 2-15-73

APPD Abel 2-16-73

REL Harry Beck 2-16-73

DSGN APPD

OTHER APPD

TE Connectivity

NAME **WIRE TERMINAL
 SPARK PLUG - STRAIGHT-ON
 WIRE SIZE: 7 MM**

SIZE	CODE IDENT NO.	NUMBER	REV
A	00779	34482	C1

SCALE 4:1 SHEET 1 OF 1

X-ON Electronics

Largest Supplier of Electrical and Electronic Components

Click to view similar products for [Terminals](#) category:

Click to view products by [TE Connectivity](#) manufacturer:

Other Similar products are found below :

[00-054007-01074-6](#) [00-054007-70206-1](#) [00-054007-70210-8](#) [00-054007-70217-7](#) [00-054007-70226-9](#) [00-054007-70228-3](#) [00-054007-70248-1](#) [00-054007-70256-6](#) [00-054007-70301-3](#) [00-054007-70316-7](#) [00-054007-49560-4](#) [00-054007-70209-2](#) [00-054007-70225-2](#) [00-054007-70227-6](#) [00-054007-70231-3](#) [00-054007-70241-2](#) [00-054007-70242-9](#) [00-054007-70244-3](#) [00-054007-70246-7](#) [00-054007-70263-4](#) [00-054007-70288-7](#) [00-054007-70290-0](#) [00-054007-70300-6](#) [00-054007-70304-4](#) [01-2065-1-0216](#) [01-2900-1-04412](#) [00581P0075](#) [600TS-10](#) [60205-1](#) [604200-1](#) [605601-1](#) [60598-1-CUT-TAPE](#) [61314-6-C](#) [61810-3](#) [61-S](#) [61-SN](#) [626-0194](#) [62-NBM-A](#) [62-SN](#) [62-SP](#) [63-S](#) [640179-1](#) [M55155/059I03](#) [M55155/079C01](#) [M55155/099H02](#) [M55155/109H01](#) [M55155/109H02](#) [M55155/12XH05](#) [M55155/16XH02](#) [M55155/29-5S](#)