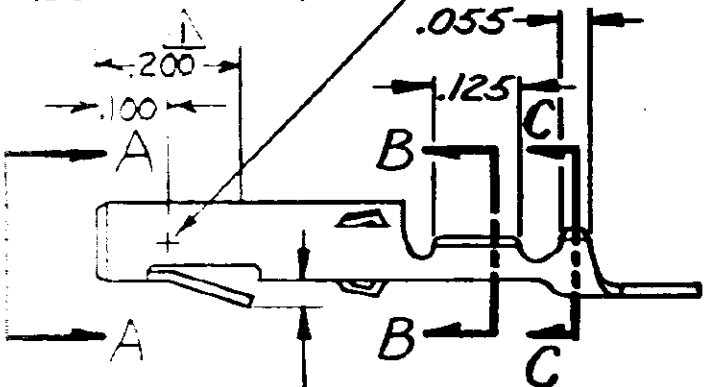


.078/.081 DIA.



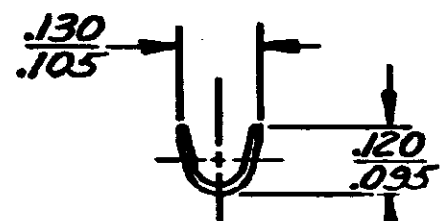
VIEW A-A

POINT OF MEASUREMENT  
INSIDE OF RECEPTACLE



SECT. B-B

.020 MIN.



SECT. C-C

PART NO.	MATL & FINISH
350078-1	BRASS-PRETIN
350078-4	PH. BRZ.-PRETIN
350078-5	BRASS-

.000030 THK. GOLD OVER NICKEL ON INSIDE OF RECEPT. + WIRE BARREL; REMAINDER OF CONTACT IS NICKEL PLATED.

				<b>CUSTOMER COPY REFERENCE ONLY</b>			
				MATERIAL AND FINISH		<b>TE</b> TE Connectivity	
				SEE-TABLE			
				CLASS		— # —	
				WIRE — RANGE — INSULATION		TYPE	
				30-22 AWG   .040-.075		— # —	
N1 REVISED PER ECO-11-005294		RK 14APR 11		TOLERANCE EXCEPT AS NOTED ± .015		SCALE	
LTR		REVISION RECORD		DATE		LOC CM A	
SAUER		H. E. IGALLA		7/21		NO 350078	
				NAME MATE-N-LOK SOCKET			
				REV N1			

## X-ON Electronics

Largest Supplier of Electrical and Electronic Components

*Click to view similar products for [Pin & Socket Connectors](#) category:*

*Click to view products by [TE Connectivity](#) manufacturer:*

Other Similar products are found below :

[6450822-1](#) [770392-1](#) [794042-1](#) [796885-1](#) [8-794535-1](#) [PLR3455ACS-222](#) [R929991004](#) [R929993003](#) [1403611-1](#) [1-480349-5](#) [152302-5](#)  
[153211-2](#) [1586092-1](#) [1586129-1](#) [1586681-4](#) [1586700-1](#) [1586368-1](#) [1586380-1](#) [1586616-1](#) [1586680-5](#) [16-06-0038](#) [164164-5](#) [1-6609930-1](#)  
[172296-1](#) [19-09-2035](#) [200503-1](#) [200788-2](#) [2029090-4](#) [2029095-4](#) [925061-7](#) [293734-4](#) [293737-2](#) [1-765362-4](#) [1-794606-3](#) [1871534-1](#)  
[200833-4](#) [2008625-2](#) [2029027-2](#) [2029096-4](#) [R929991000](#) [R929991002](#) [R929993000](#) [319-10-101-00-005000](#) [319-10-102-00-001000](#)  
[319-10-104-00-001000](#) [319-10-105-00-001000](#) [319-10-108-00-001000](#) [319-10-112-00-006000](#) [39-01-8019](#) [319-10-101-00-001000](#)