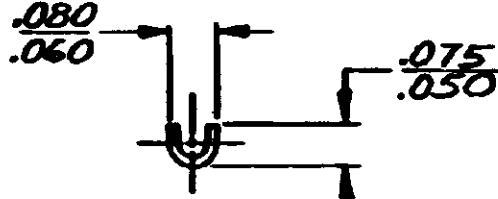
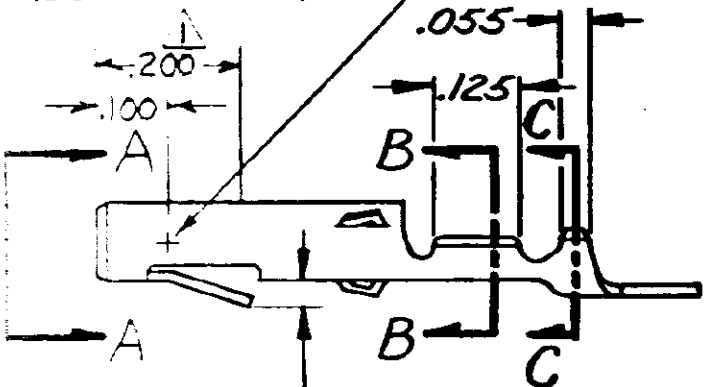


.078/.081 DIA.



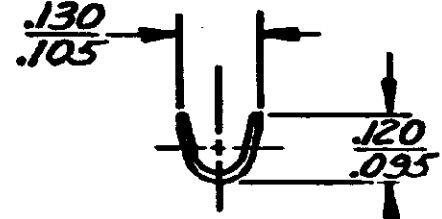
VIEW A-A

POINT OF MEASUREMENT  
INSIDE OF RECEPTACLE



SECT. B-B

.020 MIN.



SECT. C-C

PART NO.	MATL & FINISH
350078-1	BRASS-PRETIN
350078-4	PH. BRZ.-PRETIN
350078-5	BRASS-

.000030 THK. GOLD OVER NICKEL ON INSIDE OF RECEPT. + WIRE BARREL; REMAINDER OF CONTACT IS NICKEL PLATED.

				<b>CUSTOMER COPY REFERENCE ONLY</b>			
				MATERIAL AND FINISH		<b>ETE</b> TE Connectivity	
				SEE-TABLE			
				CLASS		— # —	
				WIRE — RANGE — INSULATION		TYPE	
				30-22 AWG   .040-.075		— # —	
N1 REVISED PER ECO-11-005294		RK	14 APR 11	TOLERANCE EXCEPT AS NOTED	SCALE	LOC	NO
LTR REVISION RECORD			DATE	± .015	± 1" 0'	CM A	350078
SAUNDERS H. E. TAVELIS 4/21 ACC				NAME <b>MATE-N-LOK SOCKET</b>			
				REV		N1	

## X-ON Electronics

Largest Supplier of Electrical and Electronic Components

*Click to view similar products for [Pin & Socket Connectors](#) category:*

*Click to view products by [TE Connectivity](#) manufacturer:*

Other Similar products are found below :

[6450822-1](#) [770392-1](#) [794042-1](#) [796885-1](#) [8-794535-1](#) [881459-2](#) [R929993003](#) [1-350779-3](#) [1403611-1](#) [1-480349-5](#) [1586092-1](#) [1586129-1](#)  
[1586487-1](#) [1586681-4](#) [1586700-1](#) [1586065-1](#) [1586077-1](#) [1586368-1](#) [1586380-1](#) [1586680-5](#) [1586681-2](#) [1604996-1](#) [16-06-0038](#) [164164-5](#) [1-](#)  
[6609930-1](#) [172296-1](#) [1-794714-6](#) [19-09-2035](#) [1969804-1](#) [200503-1](#) [200788-2](#) [201046-7](#) [202648-4](#) [2029076-2](#) [2029090-4](#) [2029095-4](#) [2-](#)  
[66102-6](#) [925061-7](#) [926681-1](#) [293734-4](#) [293737-2](#) [1-765362-4](#) [1-794606-3](#) [1871534-1](#) [1969795-1](#) [1969798-1](#) [1969800-1](#) [200833-4](#)  
[2008625-2](#) [2029027-2](#)