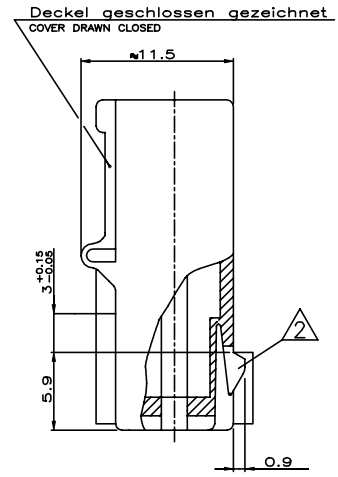
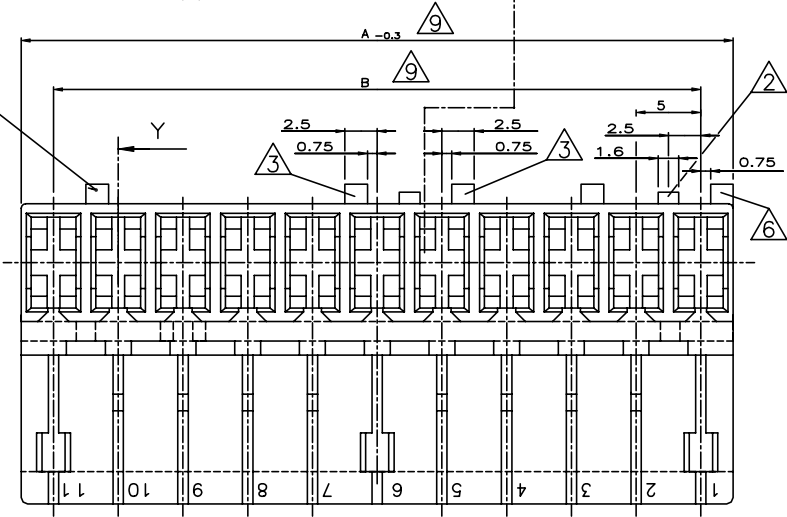
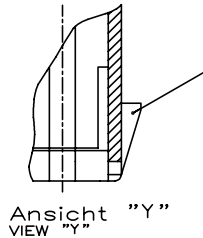
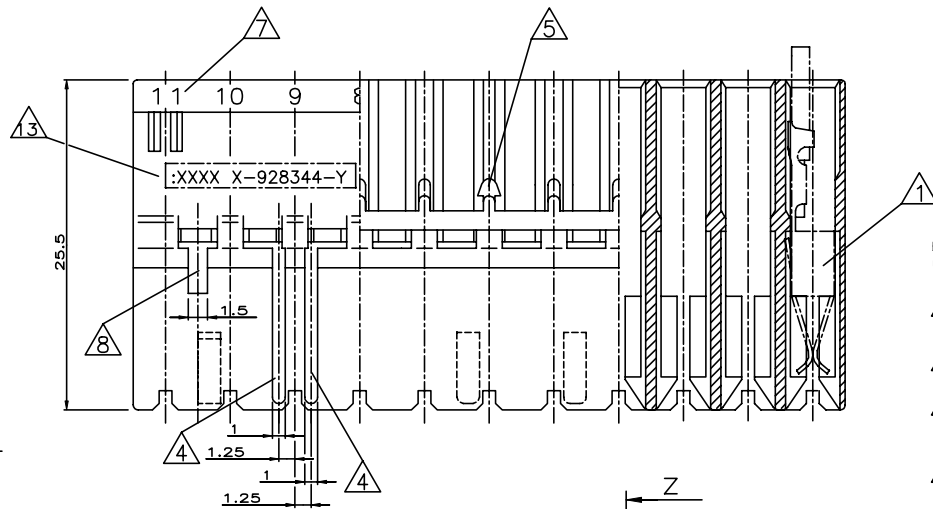
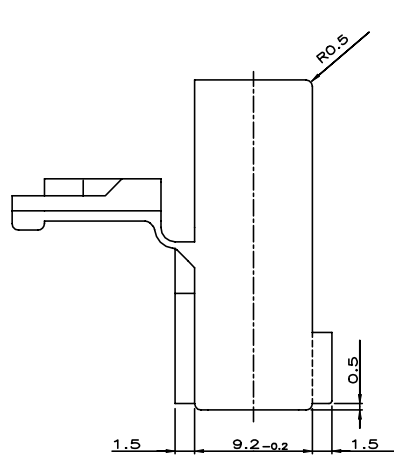


VERWENDET FÜR: -- WAR NR.: --

CAD-ORIGINAL ZEICHNUNG NICHT ÄNDERN		ÄNDERUNGEN DIE DEM TECH- NISCHEN FORTSCHRITT DIENEN, BEHALTEN WIR UNS VOR		LOS	DEF	REVISIONS					
UNR	DATE	BY	CHK	REV	DATE	BY	CHK	REV	DATE	BY	CHK
B11	ECR-15-016345								15022015	SS	RR
B12	ECR-16-009949								19JUL2016	KD	RR
B13	ECR-16-013958								04OCT2016	KD	RR
B14	REVISED PER ECR-20-100209								09JUL2020	BDA	KD



Bemerkungen
NOTES

- 1 CAVITY SUITABLE TO TE CONNECTIVITY TIMER CONTACTS LISTED IN PRODUCT SPEC : 108-18049-1
- 2 Rasthaken zwischen Kammer Nr. ... (siehe Blatt 2 von 2)
LOCKING LATCH BETWEEN CAVITY NO. ... (SEE SHEET 2 OF 2)
- 3 Kodierrippen nach unten (Lage "c") oder oben (Lage "d") versetzt, bei Kammer Nr. ... (siehe Blatt 2 von 2)
KEYING RIB POSITION "c" OR POSITION "d", AT CAVITY NO. ... (SEE SHEET 2 OF 2)
- 4 Polarisierungsrippen durchgehend bis Scharnier, nach unten (Lage "a") oder oben (Lage "b") versetzt, bei Kammer Nr. ... (siehe Blatt 2 von 2)
POLARIZATION RIB GO THROUGH TO HINGE, POSITION "a" OR "b", AT CAVITY NO. ... (SEE SHEET 2 OF 2)
- 5 Verrastung für Deckel bei Kammer Nr. ... (siehe Blatt 2 von 2)
LOCKING DEVICE FOR COVER AT CAVITY NO. ... (SEE SHEET 2 OF 2)
- 6 Kodierrippen bei erster Kammer, Lage "c", und letzter Kammer, Lage "d", bündig mit Gehäuseaußenkante
KEYING RIPS AT THE FIRST CAVITY, POSITION "c", AND THE LAST CAVITY, POSITION "d", FLUSH TO THE EDGE OF THE CONNECTOR
- 7 Kammernummer
CAVITY NUMBER
- 8 Tiefenanschlag zwischen Kammer Nr. 1 und 2, ebenfalls zwischen der letzten und vorletzten Kammer
MATING STOP BETWEEN CAVITY NO. 1 AND 2, ALSO BETWEEN THE LAST AND THE LAST BUT ONE CAVITY
- 9 Maß A und Maß B siehe Blatt 2 von 2
DIMENSION A AND DIMENSION B SEE SHEET 2 OF 2
- 10 Passender TE CONNECTIVITY Gegenstecker: (siehe Stückliste)
MATED WITH TE CONNECTIVITY CONNECTOR: (SEE PARTS LIST)
- 11 Generell passende Flachsteckerwanne siehe RAST5 Vorgabe
GENERAL SUITABLE TAB HEADER HOUSING SEE RAST5 PERFORMANCE
- 12 Leiterplattenanschluß siehe Zeichnung 88-9935-2
CONNECTION TO THE PC BOARD SEE DRAWING 88-9935-2
- 13 Firmenlogo und Teile-Nr.
ARTWORK-LOGO AND PART #
- 14 Angeschrägte Kodierrippen nach unten (Lage "c") oder oben (Lage "d") versetzt, bei Kammer Nr. ... (siehe Blatt 2 von 2)
SWAGED KEYING RIB POSITION "c" OR POSITION "d", AT CAVITY NO. ... (SEE SHEET 2 OF 2)
- 15 MATERIAL: PA66 UL94 V0 AND GWT 750 NO FLAME (IEC 60695-2-11)
- 16 PRELIMINARY PART: NOT YET RELEASED FOR PRODUCTION
- 17 OBSOLETE PART NUMBER

Tabelle mit Ausführungsvarianten und Bestellnummern auf Blatt 2 von 2
LIST WITH DIFFERENT STYLINGS AND PARTNUMBERS SEE SHEET 2 OF 2

~ 928151

ZEICHNUNG GÜLTIG AB:

TE TE Connectivity

THIS DRAWING IS A CONTROLLED DOCUMENT. DATE: 30.02.20

DESIGNED BY: S. Hülshaus DATE: 30.02.20

DRAWING NO.: 108-18049-1

PRODUCT SPEC: 2-7 pol. Standard-Timer Gehäuse mit Innenverrastung, Raster 5mm

DATE: 3-7 pol. Standard-Timer Gehäuse mit Innenverrastung, Raster 5mm

SCALE: 1:1

SIZE: 108-18049-1

CUSTOMER DRAWING / KUNDENZEICHNUNG: A100779

SCALE: 1:1

SHEET: 1 of 2

REV: B14

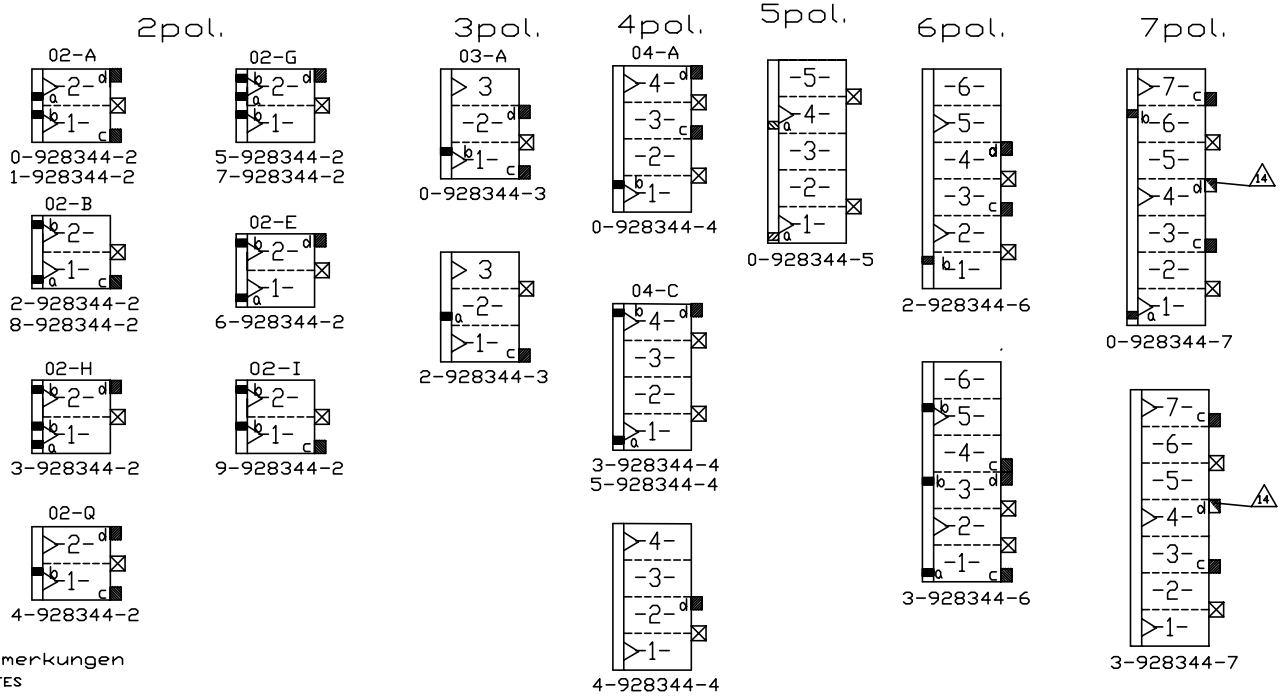
BESTELL-NR.	POS.	STOCK	BENENNUNG EINZELTEIL	Werkstoff	OBERFLÄCHE	FÄRBE
siehe Blatt 2 / SEE SHEET 2						

REVISIONS	ÄNDERUNGEN	DATE	BY	APVD
	REVISIONS			
	DESCRIPTION			
	BESCHREIBUNG			

SEE SHEET 1

Darstellung:
Lage der Kodier- und Polarisierungsrippen und Rastfedern am Gehäuse

DESCRIPTION:
POSITION OF KEYING RIB AND THE LOCKING LATCH AT THE HOUSINGS



Bemerkungen
NOTES

- 2 Rasthaken zwischen Kammer Nr. ...
LOCKING LATCH BETWEEN CAVITY NO. ...
- 3 Kodierrippen nach unten (Lage "c") oder oben (Lage "d") versetzt, bei Kammer Nr. ...
KEYING RIB POSITION "c" OR POSITION "d", AT CAVITY NO. ...
- 4 Polarisierungsrippen durchgehend bis Scharnier, nach unten (Lage "a") oder oben (Lage "b") versetzt, bei Kammer Nr. ...
POLARIZATION RIB GO THROUGH TO HINGE, POSITION "a" OR "b", AT CAVITY NO. ...
- 5 Verrastung für Deckel bei Kammer Nr. ...
LOCKING DEVICE FOR COVER AT CAVITY NO. ...
- 6 Kodierrippen bei erster Kammer, Lage "c", und letzter Kammer, Lage "d", bündig mit Gehäuseraußenkante
KEYING RIBS AT THE FIRST CAVITY, POSITION "c", AND THE LAST CAVITY, POSITION "d", FLUSH TO THE EDGE OF THE CONNECTOR
- 7 Kammernummer
CAVITY NUMBER
- 10 Passender TE CONNECTIVITY Gegenstecker: (siehe Stückliste)
MATED WITH TE CONNECTIVITY CONNECTOR: (SEE PARTS LIST)
- 11 Generell passende Flachsteckerwanne siehe RAST5 Vorgabe
GENERAL SUITABLE TAB HEADER HOUSING SEE RAST5 PERFORMANCE
- 12 Leiterplattenanschluß siehe Zeichnung 88-9935-2
CONNECTION TO THE PC BOARD SEE DRAWING 88-9935-2
- 14 Angeschwägte Kodierrippen nach unten (Lage "c") oder oben (Lage "d") versetzt, bei Kammer Nr. ...
SWAGED KEYING RIB POSITION "c" OR POSITION "d", AT CAVITY NO. ...

1-928344-2	2	10	5	natur	△	B	△△
3-928344-7	7	35	30	natur		B	
0-928344-7	7	35	30	natur	U	B	0-928309-7 0-928309-8 △△
3-928344-6	6	30	25	grün		B	△△
2-928344-6	6	30	25	natur		B	△△
0-928344-5	5	25	20	natur		B	△△
5-928344-4	4	20	15	grau		B	△△
4-928344-4	4	20	15	schwarz		B	△△
3-928344-4	4	20	15	grau		B	△△
0-928344-4	4	20	15	natur		B	△△
2-928344-3	3	15	10	grau		B	△△
0-928344-3	3	15	10	natur		B	△△
9-928344-2	2	10	5	rot		B	△△
8-928344-2	2	10	5	grau		B	△△
7-928344-2	2	10	5	schwarz		B	△△
6-928344-2	2	10	5	grün		B	△△
5-928344-2	2	10	5	violett		B	△△
4-928344-2	2	10	5	türkis		B	△△
3-928344-2	2	10	5	braun		B	△△
2-928344-2	2	10	5	schwarz		B	△△
0-928344-2	2	10	5	natur		B	△△

TE CONNECTIVITY Bestell-Nr. Polzahl Maß A Maß B Farbe Material Rev. Gegenstecker

PART NO. PDS. DIM A DIM B COLOUR MATERIAL REV. MATED WITH

Stückliste / PARTS LIST

928151

THIS DRAWING IS A CONTROLLED DOCUMENT. DIESE ZEICHNUNG IST EIN KONTROLLIERTES DOKUMENT.

DWN: V.MASEK 21.01.92
CHK: B.Schnaubelt 21.01.92

TOLERANCES UNLESS OTHERWISE SPECIFIED: DIMENSIONS: MASSENNOMEN

0 PLC ± -
1 PLC ± 0.2
2 PLC ± -
3 PLC ± -
4 PLC ± -
FINISH: / OBERFLÄCHE/FINISCH

MATERIAL: -

WEIGHT GEWICHT: -

TE Connectivity

108-18049-1

2-7 pos. Standard-Timer Gehäuse mit Innenverrastung, Raster 5mm
2-7 POS. STANDARD-TIMER HOUSING WITH INTERIOR LOCKING, PITCH 5mm

SIZE: 00779 CAGE CODE: 928344 DRAWING NO. ZEICHNUNGS-NR. REV. 1

RESTRICTED TO FOR FIBER

CUSTOMER DRAWING / KUNDENZEICHNUNG SCALE: MASSTAB 5:1 SHEET BLATT 2 OF 2 REV. B14

928344

A

X-ON Electronics

Largest Supplier of Electrical and Electronic Components

Click to view similar products for [Headers & Wire Housings](#) category:

Click to view products by [TE Connectivity](#) manufacturer:

Other Similar products are found below :

[892-18-020-10-001101](#) [58102-G61-06LF](#) [582553-1](#) [0009485154](#) [009176003701906](#) [0050291907](#) [LY20-4P-DT1-P1E-BR](#) [02.125.8002.8](#)
[609-3404](#) [61062-3](#) [61082-181009](#) [622-3653LF](#) [63453-116](#) [636-1030](#) [636-1427](#) [636-3427](#) [636-4007](#) [641938-9](#) [641991-4](#) [644827-2](#) [65817-010LF](#) [65817-015LF](#) [65863-015LF](#) [66207-023LF](#) [67095-007LF](#) [67601157](#) [68645-018](#) [68648-049](#) [70.362.1628.0](#) [70-4210](#) [70-4226B](#) [70-4853B](#) [707-5020](#) [707-5028](#) [71.350.2428.0](#) [71918-208LF](#) [71961-016LF](#) [733-134](#) [733-162](#) [754199-000](#) [760-3052](#) [787-8014-00](#) [79531-3000](#)
[FCN-360C032-B](#) [FCN-367T-T012/H](#) [FCN-723D010/2](#) [80.063.4001.1](#) [800-90-001-10-001000](#) [800-90-010-10-002000](#) [801-43-002-10-013000](#)