

Slit Adhesive Sleeve (S-1048)

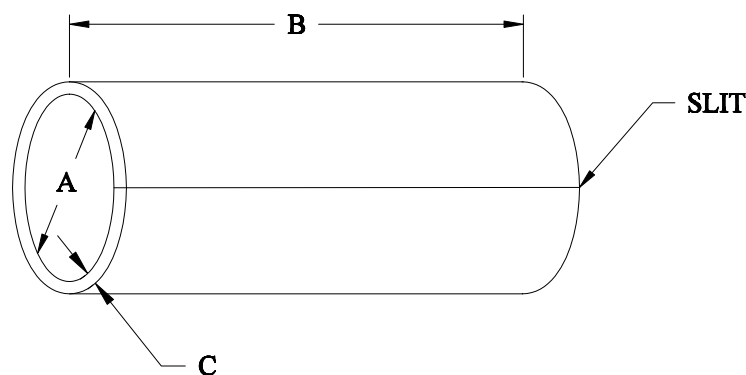


Table 1: Dimensions (inches)

Size	Extruded ID (A)	Cut Length (B)	Extruded Wall (C)
SAS-090-1.00-1048	.090 ± .005	1.000 ± .050	0.024 ± .005
SAS-115-1.00-1048	.115 ± .005	1.000 ± .050	0.032 ± .005
SAS-160-1.00-1048	.160 ± .005	1.000 ± .050	0.032 ± .005
SAS-200-1.00-1048	.200 ± .005	1.000 ± .050	0.035 ± .005
SAS-250-1.00-1048	.250 ± .010	1.000 ± .050	0.035 ± .005
SAS-300-1.00-1048	.300 ± .010	1.000 ± .050	0.067 ± .010

Color: Amber

Requirements: The Slit Adhesive Sleeves shall meet all the requirements of Raychem Specification RT-1051.

Raychem reserves the right to amend this specification at any time. Users should evaluate the suitability of the product for their application.

X-ON Electronics

Largest Supplier of Electrical and Electronic Components

Click to view similar products for [Spiral Wraps, Sleeves, Tubing & Conduit](#) category:

Click to view products by [TE Connectivity](#) manufacturer:

Other Similar products are found below :

[6984850001](#) [8426-11](#) [154707-000](#) [5026790001](#) [5026800002](#) [5026810001](#) [5026820001](#) [502679N003](#) [RAY-101-3.0\(100\)](#) [100-001A250](#)
[1200068](#) [RBK-ESS-CROSS-10.0-X-8MM](#) [AA59569R34T0781](#) [100-003A078](#) [561-W48BK/C](#) [CQ50393001](#) [CQ50453001](#) [102-051-016](#) [100-](#)
[001A1500](#) [167-00217](#) [CS-A900T](#) [THP6B](#) [106815-0381](#) [5418A-500-CU](#) [7644-T-110](#) [8424-8](#) [8425-8](#) [4545](#) [AF1554-NA005](#) [G1101/4-](#)
[BK005](#) [G110NF18-BK005](#) [G1201/8-BK002](#) [P1050-BK005](#) [P10517-CL005](#) [P10522-BK005](#) [P1059-BK002](#) [PF13012-BK002](#) [PF1307/8-](#)
[BK005](#) [PF20016-NA005](#) [PF2003-NA005](#) [PF2007/16-NA005](#) [PF2008-NA005](#) [PIF-200-1/2A-NA008](#) [SW21-NA002](#) [SW14-WH005](#)
[TFT20011-NA002](#) [TFT2009-NA002](#) [TFT25024-NA001](#) [XS200N1/4-BK002](#) [ZGRP2IN-BK007](#)