

THIS DRAWING IS UNPUBLISHED.
VERTRAULICHE UNVERÖFFENTLICHTE ZEICHNUNG

RELEASED FOR PUBLICATION
FREI FUER VERÖFFENTLICHUNG
1997

MATED WITH:
PASSEND ZU:

LOC AI
DIST -

REVISIONS
ÄNDERUNGEN

© COPYRIGHT 1997

BY AMP INCORPORATED.

ALL RIGHTS RESERVED.
ALLE RECHTE VORBEHALTEN

P LTR

DESCRIPTION
BESCHREIBUNG

DATE

DWN

APVD

PROJEKT NR:

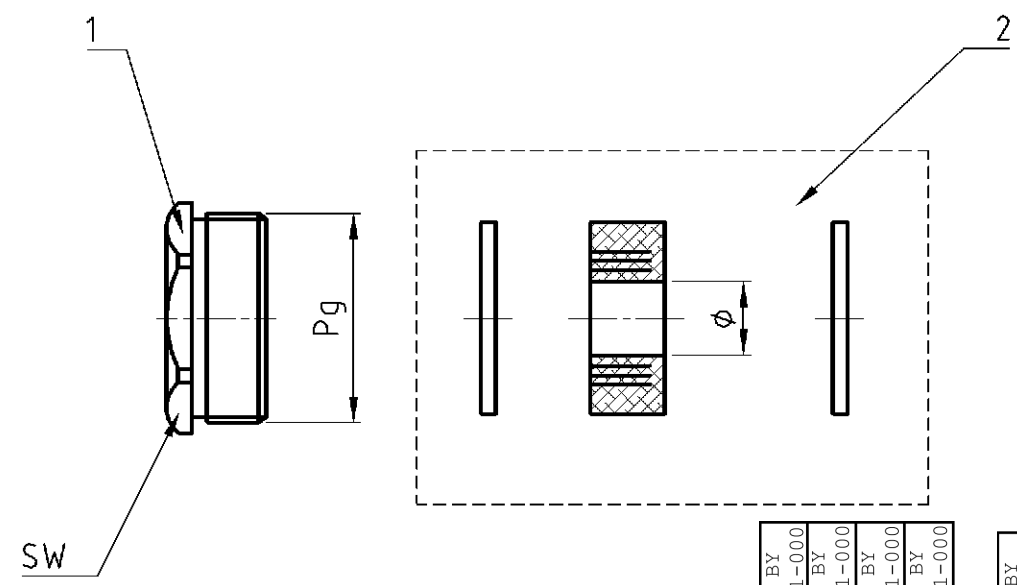
A3

ECR-17-014051

05APR18

SG

MKO



OBSOLETE	SUPERSEDED BY T3201360101-000	SUPERSEDED BY T3201290101-000	SUPERSEDED BY T3201210101-000	SUPERSEDED BY T3201160101-000	OBSOLETE	SUPERSEDED BY T3201110101-000	OBSOLETE
----------	-------------------------------	-------------------------------	-------------------------------	-------------------------------	----------	-------------------------------	----------

7-96-95-94-93-92-91-99-9	DESCRIPTION / BENENNUNG	MATERIAL	SURFACE / OBERFLÄCHE	Pg	SW	min.	max.	ITEM NO. POS.	NOTE / BEMERKUNG
-	Ausschneidbarer Dichtring ASD.42.N	Neoprene / Stahl	schwarz / blau	-	30	39	2	Set	
1	Ausschneidbarer Dichtring ASD.36.N	Neoprene / Stahl	schwarz / blau	-	24	33	2	Set	
-	Ausschneidbarer Dichtring ASD.29.N	Neoprene / Stahl	schwarz / blau	-	18	27	2	Set	
-	Ausschneidbarer Dichtring ASD.21.N	Neoprene / Stahl	schwarz / blau	-	10	19	2	Set	
-	Ausschneidbarer Dichtring ASD.16.N	Neoprene / Stahl	schwarz / blau	-	7.5	15	2	Set	
-	Ausschneidbarer Dichtring ASD.13.N	Neoprene / Stahl	schwarz / blau	-	7.5	12.5	2	Set	
-	Ausschneidbarer Dichtring ASD.11.N	Neoprene / Stahl	schwarz / blau	-	7.5	12.5	2	Set	
-	Ausschneidbarer Dichtring ASD 9.N	Neoprene / Stahl	schwarz / blau	-	5	10	2b	Set	
-	Druckschraube Pg 42	MS	vernickelt	42	54	-	1	-	
1	Druckschraube Pg 36	MS	vernickelt	36	47	-	1	-	
-	Druckschraube Pg 29	MS	vernickelt	29	37	-	1	-	
-	Druckschraube Pg 21	MS	vernickelt	21	28	-	1	-	
-	Druckschraube Pg 16	MS	vernickelt	16	22	-	1	-	
-	Druckschraube Pg 13	MS	vernickelt	13	20	-	1	-	
-	Druckschraube Pg 11	MS	vernickelt	11	18	-	1	-	
-	Druckschraube Pg 9	MS	vernickelt	09	15	-	1	-	

DS-42-DI	DS-36-DI	DS-29-DI	DS-21-DI	DS-16-DI	DS-13-DI	DS-11-DI	DS-9-DI
----------	----------	----------	----------	----------	----------	----------	---------

THIS DRAWING IS A CONTROLLED DOCUMENT FOR AMP INCORPORATED. IT IS SUBJECT TO CHANGE AND THE CONTROLLING ENGINEERING ORGANIZATION SHOULD BE CONTACTED FOR THE LATEST REVISION. DIESES ZEICHNUNGSDOKUMENT WIRD DURCH AMP INCORPORATED KONTROLLIERT. ÄNDERUNGEN, DIE DEM TECHNISCHEN FORTSCHRITT DIENEN, SIND VORBEHALTEN. DEN JEWELN LETZTQUÄLIGEN ÄNDERUNGSSTAND ERFAHREN SIE AUF ANFRAGE.

DIMENSIONS: DIMENSIONEN: mm

TOLERANCES UNLESS OTHERWISE SPECIFIED: ALLGEMEINTOLERANZEN
 P. ISO 8015
 P. ISO 2768 - mH - E
 P. DIN 16901 - 140

0 PLC # -
 1 PLC # -
 2 PLC # -
 3 PLC # -

ANGLES / WINKEL # -
 FINISH / OBERFLÄCHE / FARBE

DWN Schneider 27.05.02
 CHK Schweiger 27.05.02
 APVD -
 PRODUCT SPEC PRODUKTSPEZ. -
 APPLICATION SPEC VERARBEITUNGSSPEZ. -
 WEIGHT GEWICHT -

NAME
 DS cable fitting
 DS Kabelverschraubung Set

SIZE A3
 CAGE CODE 00779
 DRAWING NO ZEICHNUNGS-NR. C-1106004
 RESTRICTED TO NUR FUER -

CUSTOMER DRAWING /KUNDENZEICHNUNG
 MASSSTAB 1:1
 BLATT 1 OF VON 1
 REV A3

X-ON Electronics

Largest Supplier of Electrical and Electronic Components

Click to view similar products for [Heavy Duty Power Connectors](#) category:

Click to view products by [TE Connectivity](#) manufacturer:

Other Similar products are found below :

[647757-1](#) [6643411-1](#) [6646058-2](#) [6646137-1](#) [6646138-1](#) [6646479-1](#) [6646608-1](#) [6646786-1](#) [6646940-1](#) [6651091-1](#) [6651525-1](#) [6651529-1](#)
[6651788-1](#) [696475-1](#) [702-32-01109](#) [703-25-02205](#) [73000005059](#) [73000005642](#) [73080255059](#) [73080965046](#) [765-15-0080A](#) [765-16-0080B](#)
[765-18-0080D](#) [829992-1](#) [902-77-02113](#) [PS00/A0620/6300](#) [PS25/A0420/63](#) [129-1J](#) [1409400](#) [AN0024023](#) [E6374G1](#) [e6389g2](#) [157-43GW8](#)
[MS3117-14AC](#) [1643543-1](#) [1650540-1](#) [1651811-2](#) [1766260-1](#) [1766282-1](#) [1766966-1](#) [1791340000](#) [NLDFT-3-BL-L-S120-M40A](#) [NLDFT-N-](#)
[W-L-C240-M40B](#) [NLS-2-R-C240-M40B](#) [NLS-N-W-C240-M40B](#) [NPS-3-BL-T6](#) [1986615-1](#) [2-1589900-8](#) [2199314-1](#) [KA8102](#)