

4

3

2

1

THIS DRAWING IS UNPUBLISHED.

RELEASED FOR PUBLICATION

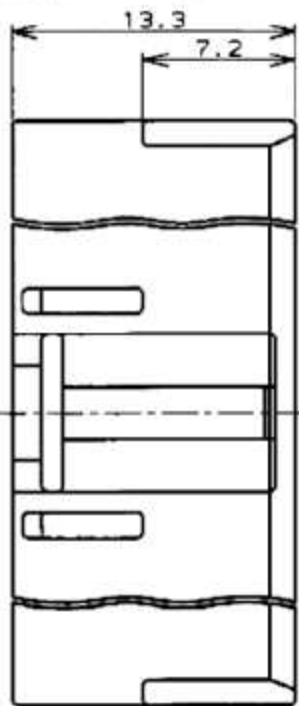
© COPYRIGHT

注記:

- 1. 適用コンタクト : 0-1123721-1
- 2. 嵌合相手製品型番 : □-1123723-□  
□-1123724-□

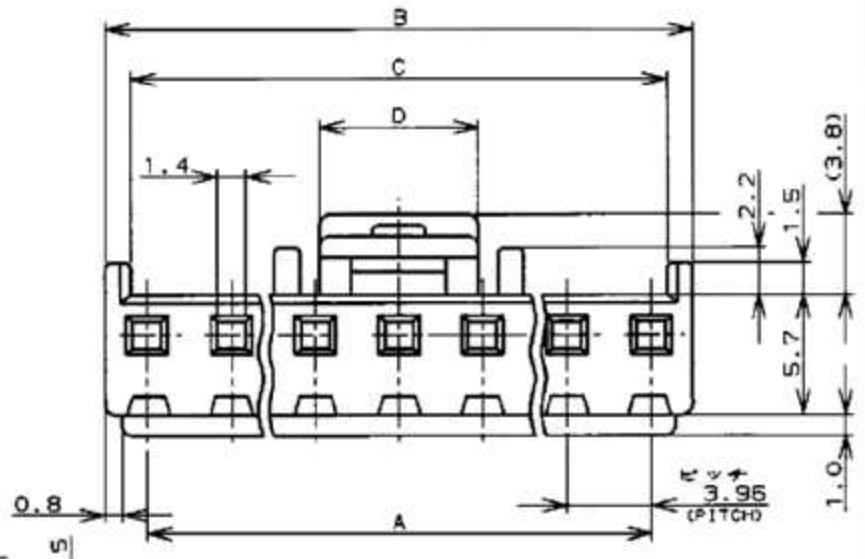
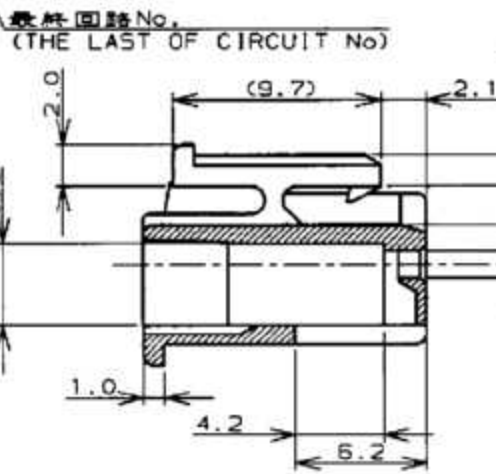
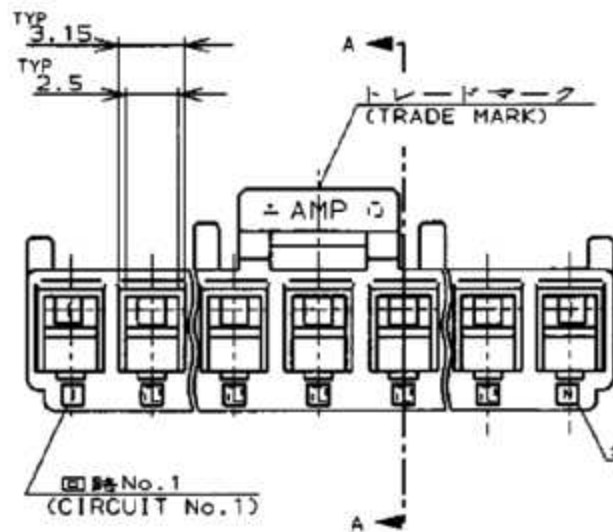
NOTES:

- 1. APPLICABLE CONTACT P/N : 0-1123721-1
- 2. MATING CONN P/N: □-1123723-□  
□-1123724-□
- 3. 7-1123722-□ MEET GWT(GLOW WIRE TEST)  
750 DEGREE SPEC



	41.10	43.50	39.60	■ 自然色 (NATURAL)	7-1123722-1	
				■ 緑 (GREEN)	6-	-1
				■ 黒 (BLACK)	5-	-1
				■ 赤 (RED)	4-	-1
				■ 青 (BLUE)	3-	-1
				■ 黄 (YELLOW)	2-	-1
				■ 自然色 (NATURAL)	1-	-1
7.50				■ 自然色 (NATURAL)	7-	-0
				■ 緑 (GREEN)	6-	-0
				■ 黒 (BLACK)	5-	-0
				■ 赤 (RED)	4-	-0
				■ 青 (BLUE)	3-	-0
				■ 黄 (YELLOW)	2-	-0
				■ 自然色 (NATURAL)	1-	-0
	33.18	35.58	31.68	■ 自然色 (NATURAL)	9	7-
D	C	B	A	ハウジング色調 (HOUSING COLOR)	極数 (POS)	型番 (P/N)
寸法 (DIMENSION)						

	33.18	35.58	31.68	■ 緑 (GREEN)	6-	-9
				■ 黒 (BLACK)	5-	-9
				■ 赤 (RED)	4-	-9
				■ 青 (BLUE)	3-	-9
				■ 黄 (YELLOW)	2-	-9
				■ 自然色 (NATURAL)	1-	-9
				■ 自然色 (NATURAL)	7-	-8
				■ 緑 (GREEN)	6-	-8
				■ 黒 (BLACK)	5-	-8
				■ 赤 (RED)	4-	-8
				■ 青 (BLUE)	3-	-8
				■ 黄 (YELLOW)	2-	-8
				■ 自然色 (NATURAL)	1-	-8
29.22	31.62	27.72		■ 自然色 (NATURAL)	7-	-7
				■ 緑 (GREEN)	6-	-7
				■ 黒 (BLACK)	5-	-7
				■ 赤 (RED)	4-	-7
				■ 青 (BLUE)	3-	-7
				■ 黄 (YELLOW)	2-	-7
				■ 自然色 (NATURAL)	1-	-7
				■ 自然色 (NATURAL)	7-	-6
				■ 緑 (GREEN)	6-	-6
				■ 黒 (BLACK)	5-	-6
				■ 赤 (RED)	4-	-6
				■ 青 (BLUE)	3-	-6
				■ 黄 (YELLOW)	2-	-6
				■ 自然色 (NATURAL)	1-	-6
				■ 自然色 (NATURAL)	7-	-5
				■ 緑 (GREEN)	6-	-5
				■ 黒 (BLACK)	5-	-5
				■ 赤 (RED)	4-	-5
				■ 青 (BLUE)	3-	-5
				■ 黄 (YELLOW)	2-	-5
				■ 自然色 (NATURAL)	1-	-5
				■ 自然色 (NATURAL)	7-	-4
				■ 緑 (GREEN)	6-	-4
				■ 黒 (BLACK)	5-	-4
				■ 赤 (RED)	4-	-4
				■ 青 (BLUE)	3-	-4
				■ 黄 (YELLOW)	2-	-4
				■ 自然色 (NATURAL)	1-	-4
				■ 自然色 (NATURAL)	8-	-3
				■ 自然色 (NATURAL)	7-	-3
				■ 緑 (GREEN)	6-	-3
				■ 黒 (BLACK)	5-	-3
				■ 赤 (RED)	4-	-3
				■ 青 (BLUE)	3-	-3
				■ 黄 (YELLOW)	2-	-3
				■ 自然色 (NATURAL)	1-	-3
				■ 自然色 (NATURAL)	7-	-2
				■ 緑 (GREEN)	6-	-2
				■ 黒 (BLACK)	5-	-2
				■ 赤 (RED)	4-	-2
				■ 青 (BLUE)	3-	-2
				■ 黄 (YELLOW)	2-	-2
				■ 自然色 (NATURAL)	1-	-2
				■ 自然色 (NATURAL)	7-	-1
				■ 緑 (GREEN)	6-	-1
				■ 黒 (BLACK)	5-	-1
				■ 赤 (RED)	4-	-1
				■ 青 (BLUE)	3-	-1
				■ 黄 (YELLOW)	2-	-1
				■ 自然色 (NATURAL)	1-	-1
				■ 自然色 (NATURAL)	7-	-0
				■ 緑 (GREEN)	6-	-0
				■ 黒 (BLACK)	5-	-0
				■ 赤 (RED)	4-	-0
				■ 青 (BLUE)	3-	-0
				■ 黄 (YELLOW)	2-	-0
				■ 自然色 (NATURAL)	1-	-0
				■ 自然色 (NATURAL)	7-	-9
D	C	B	A	ハウジング色調 (HOUSING COLOR)	極数 (POS)	型番 (P/N)
寸法 (DIMENSION)						



REV	DATE	BY	CHK	DESCRIPTION
D1	14JUN12	A.Z	F.M	REVISED PER ECR-12-010630
D	11APR12	L.L	F.M	REVISED PER ECR-12-006506
C1	21MAR11	RK	HMR	REVISED PER ECO-11-005030

DIMENSIONS: 単位: mm mm		TOLERANCES UNLESS OTHERWISE SPECIFIED 一般公差 0.3 0.4		24 JUN '98 N. YAMASAKI 24 JUN '98 M. SHINDO 24 JUN '98 M. SHINDO		<b>STE</b> TE Connectivity	
PRODUCT SPEC 108-5609		APPLICATION SPEC //		NAME 3.96mm PITCH ECONOMY POWER (EP) CONN. PLUG HSG 3.96mm ピッチエコノミーパワー (EP) コネクタ プラグハウジング		SIZE CAGE CODE DRAWING NO A3 00779 C-1123722	
MATERIAL 66ナイロン UL94V-0 (66NYLON UL94V-0)		FINISH 仕上 //		WEIGHT //		RESTRICTED TO	
REVISIONS 変更				CUSTOMER DRAWING		SCALE 1 OF 1 SHEET 1 OF 1 REV D1	

参考図面

## X-ON Electronics

Largest Supplier of Electrical and Electronic Components

*Click to view similar products for [Headers & Wire Housings](#) category:*

*Click to view products by [TE Connectivity](#) manufacturer:*

Other Similar products are found below :

[95000-104TRLF](#) [10135584-644402LF](#) [DF62W-EP2022PCA](#) [95000-106TRLF](#) [DF62W-2022SCA](#) [DF62W-EP2022PC](#) [2203348](#) [DF62W-2022SC](#) [1084018](#) [1029039](#) [1084017](#) [802-10-012-10-002000](#) [1112640](#) [1112639](#) [000-34000](#) [0009482033](#) [0009507031](#) [57102-S06-03LF](#) [57202-S52-04LF](#) [PCN6-15S-2.5E](#) [0039019024](#) [58102-G61-06LF](#) [582553-1](#) [0009508121](#) [0050291907](#) [018731A](#) [LY20-4P-DT1-P1E-BR](#) [02.125.8002.8](#) [60101931](#) [60598-1 \(Cut Strip\)](#) [M1625-3R/100](#) [61062-3](#) [61082-181009](#) [636-1427](#) [638009-1](#) [641938-9](#) [641991-4](#) [644168-1](#) [647662-1](#) [65039-019ELF](#) [65817-002LF](#) [65817-015LF](#) [65863-015LF](#) [66207-023LF](#) [67016-026LF](#) [67046-001LF](#) [67095-007LF](#) [68002-116](#) [68016-236H](#) [68648-049](#)