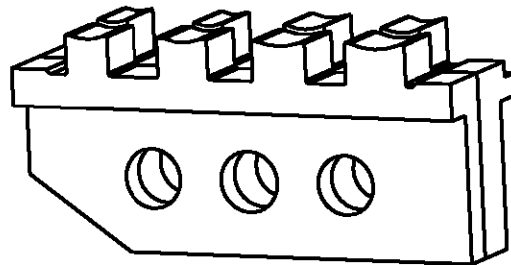
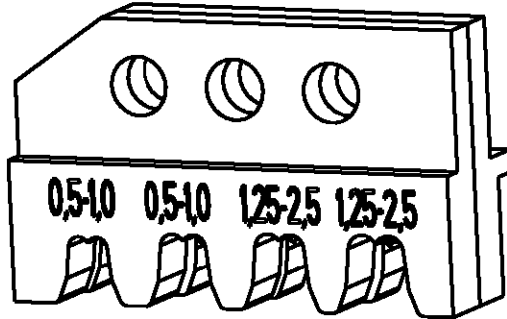


LOC	DIST	REVISIONS					
		P	LTR	DESCRIPTION	DATE	DWN	APVD
A1	-						

Kontakt Contact	DGB (mm ²) Wire Range	Drahtcrimp/Wirecrimp		Isocrimp	Iso.-Ø	Betriebsanl. Instr. Sheet
		Hoehe/Height	Breite/Width	Breite/Width	Ins. Range	
927779/ 928818	0,5-1,0	1.23	2.03	2.8	1.4-2,0	411-18149
927783/ 928876	0,5-1,0	1.23	2.03	3.3	2,0-2,7	
927777/ 963885	1,25-2,5	1,56	2,8	3,55	2,1-2,9	
927781	1,25-2,5	1,56	2,8	4,0	2,7-3,7	



539674-2	1	1-539787-5	locator ass.	Positioniereinheit	A
	1	1-539786-0	contact guide	Kontaktabstuetzung	A
	1	1-519151-3	screw M4x25	Schraube M4x25	A
	1	8-539634-6	screw M4x20	Schraube M4x20	A
	1	519024-2	hex nut M4	Mutter M4 DIN 985	A
	1	519021-8	hex nut M4	Mutter M4 DIN 934	A
	QTY Stck	PN	Description	Benennung	REV


RELEASED FOR PUBLICATION 19

THIS DRAWING IS UNPUBLISHED.

ALL RIGHTS RESERVED.

BY AMP INCORPORATED.

© COPYRIGHT 19

DIMENSIONS: mm -DIN 7168m		DWN M.Reininger 050CT99	MATERIAL -	FINISH -			
TOLERANCES UNLESS OTHERWISE SPECIFIED: 0 PLC ± 1 PLC ± 2 PLC ± 3 PLC ± 4 PLC ± ANGLES ±		CHK U.Reuter 05.10.99	 AMP Deutschland GmbH D - 63225 Langen				
		APVD -					
		PRODUCT SPEC -	NAME ERGOCRIMP Die Set for Junior Power Timer				
		APPLICATION SPEC -	SIZE A4	CAGE CODE 00779	DRAWING NO C=539674-2	RESTRICTED TO -	
		WEIGHT -	CUSTOMER DRAWING		SCALE 2:1	SHEET 1 OF 1	REV A

X-ON Electronics

Largest Supplier of Electrical and Electronic Components

Click to view similar products for [Punches & Dies](#) category:

Click to view products by [TE Connectivity](#) manufacturer:

Other Similar products are found below :

[58510-1](#) [63454-1601](#) [63457-0056](#) [63457-3401](#) [730-5/8](#) [730BB-1-3/8](#) [PV-670508-001](#) [1328](#) [1338](#) [13782656](#) [13782673](#) [13782686](#) [AR-19](#)
[AR-24](#) [1528-TL](#) [1583609-1](#) [1720](#) [1762951-1](#) [2063500-2](#) [19031-0168](#) [AR-20](#) [AR-23](#) [313336-3](#) [11-19-3122](#) [539663-1](#) [63446-2241](#) [TL-18](#)
[0634451912](#) [1762674-1](#) [63454-0123](#) [68240-1](#) [68247-1](#) [734252](#) [313183-1](#) [PA2029](#) [119174-001](#) [23846-1](#) [11-40-5342](#) [68010-2](#) [690370015](#)
[730BB-1-1/8](#) [730BB-1-1/16](#) [19032-0048](#) [63465-0023](#) [11-40-4438](#) [63457-0041](#) [2906252-01](#) [19032-0202](#) [11-11-0054](#) [11-11-0052](#)