

THIS DRAWING IS UNPUBLISHED.  
VERTRAULICHE UNVERÖFFENTLICHTE ZEICHNUNG

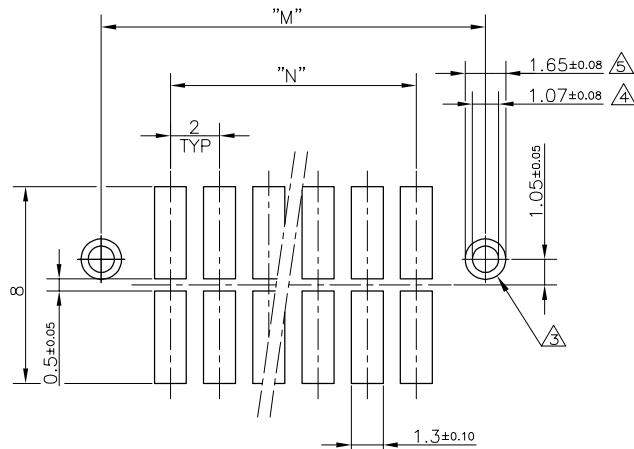
RELEASED FOR PUBLICATION  
FREI FUER VERÖFFENTLICHUNG

© COPYRIGHT - By -

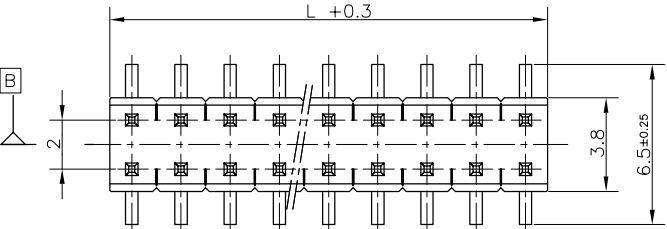
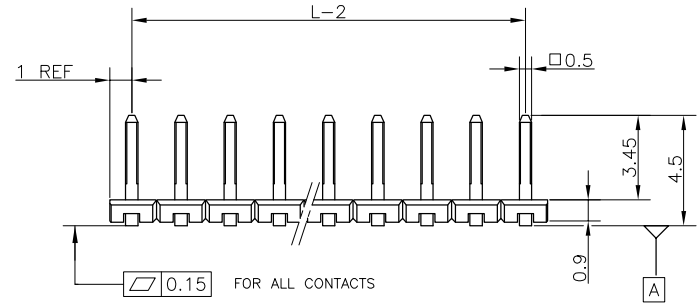
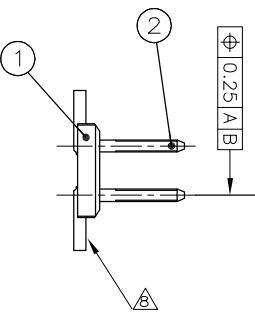
ALL RIGHTS RESERVED  
ALLE RECHTE VORBEHALTEN

REVISIONS ÄNDERUNGEN		DATE	DWN	APVD
P	LTR	DESCRIPTION BESCHREIBUNG		
E		P & P ADAPTER FOR 1-966926-0 and 1- -2 IS CHANGED	10FEB2017	RP PS

EMPFOHLENES LEITERPLATTEN-LAYOUT



GEGENSTECKER:  
MATING PART:  $\triangle 6$



BEMERKUNGEN:

- $\triangle 1$  STECKBEREICH: MIN. 0.8 $\mu$ m Au ÜBER 1.27 $\mu$ m Ni  
LÖTBEREICH: 2.5-4.0 $\mu$ m Sn ÜBER 1.27 $\mu$ m Ni
- 2. VERPACKUNG DER STIFTLLEISTEN SIEHE ZEICHN. 966926
- $\triangle 3$  BOHRUNG FÜR SHROUD-BEFESTIGUNG
- $\triangle 4$  GEBOHRTES LOCH:  $\emptyset 1.18$   
PLATTIERUNG: Sn ÜBER MIN. 0.025 Cu
- $\triangle 5$  LÖTAUGE AUF DER PLATINENUNTERSEITE:  $\emptyset 1.65$  MIN
- $\triangle 6$  PN 176135 ODER  
PN 964 976 MIT PN 969047 / 969129
- $\triangle 7$  OBSOLETE PARTS: OBSOLETE CIS STREAMLINING PER D.RENAUD/D.SINISI
- $\triangle 8$  GOLD FLASH IS PERMITTED ON THE SURFACE SHOWN(TOP SURFACE OF SOLDER TAIL)

POS PER ROW	L	M $\pm 0.05$	N	PART NO
2	4.0	7.6	2	966926-2
3	6.0	9.6	4	966926-3
4	8.0	11.6	6	966926-4
5	10.0	13.6	8	966926-5
6	12.0	15.6	10	966926-6
7	14.0	17.6	12	966926-7
8	16.0	19.6	14	<del>966926-8</del>
9	18.0	21.6	16	<del>966926-9</del>
10	20.0	23.6	18	1-966926-0
11	22.0	25.6	20	<del>1-966926-1</del>
12	24.0	27.6	22	1-966926-2
13	26.0			
14	28.0			
15	30.0			
16	32.0			

OBSOLETE  $\triangle 7$

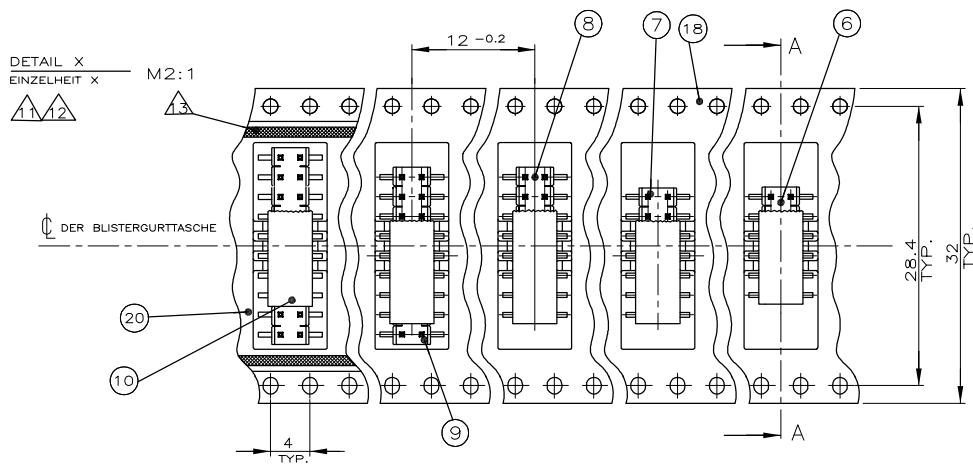
OBSOLETE  $\triangle 7$

$\triangle 1$	CuZn	STIFTKONTAKT	2
SCHWARZ	LCP	AMPMODU STIFTGEHÄUSE	1
ÖBERFLÄCHE FRÄBE	WERKSTOFF	BENENNUNG EINZELTEIL	POS

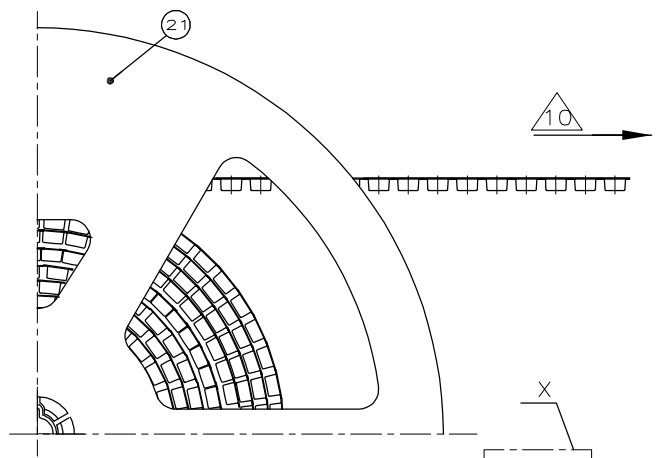
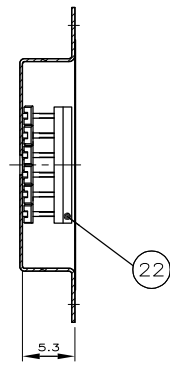
THIS DRAWING IS A CONTROLLED DOCUMENT. DIESE ZEICHNUNG IST EIN KONTROLLIERTES DOKUMENT.		DWN A.HOFFMANN 11-APR-96	TE Connectivity	
DIMENSIONS: MASSENEHTEIN: mm		CHK M.SCHAARSCHMIDT 11-APR-96		
TOLERANCES UNLESS OTHERWISE SPECIFIED: ALLGEMEINTOLERANZEN		APVD G.FELDMFIER 11-APR-96	NAME AMPMODU 2mm, SMD, PACKED IN BLISTER BELT	
		PRODUCT SPEC PRODUKTSPEZ. 108-18544	-	
MATERIAL		APPLICATION SPEC VERARBEITUNGSSPEZ.	SIZE A3	CAGE CODE 00779
FINISH/ÖBERFLÄCHE/FARBE		WEIGHT GEWICHT	DRAWING NO ZEICHNUNGS-NR. C-966926	RESTRICTED TO NUR FUER
-		CUSTOMER DRAWING/KUNDENZEICHNUNG	SCALE MASSTAB 5:1	SHEET BLATT 1 OF VON 3
			REV E	

THIS DRAWING IS UNPUBLISHED.  
 VERTRAULICHE UNVERÖFFENTLICHTE ZEICHNUNG  
 © COPYRIGHT - By -  
 RELEASED FOR PUBLICATION  
 FREI FUER VERÖFFENTLICHUNG  
 ALL RIGHTS RESERVED.  
 ALLE RECHTE VORBEHALTEN

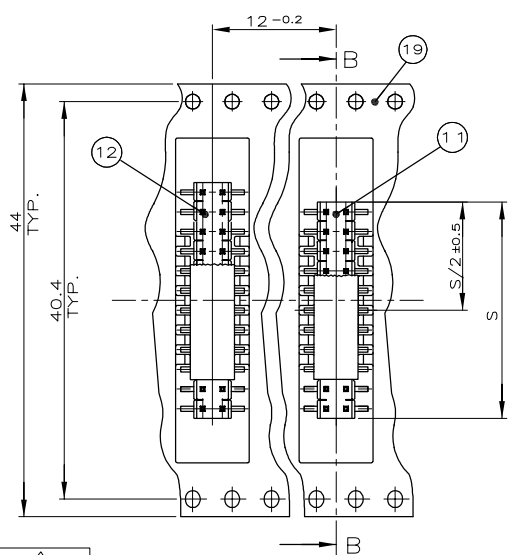
REVISIONS ÄNDERUNGEN				
P	LTR	DESCRIPTION BESCHREIBUNG	DATE	APVD
-	-	SEE SHEET 1	-	-



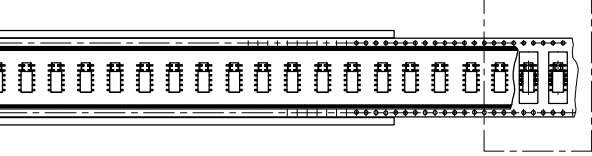
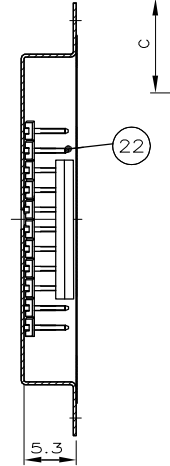
SECTION A-A  
 SCHNITT A-A



DETAIL X  
 EINZELHEIT X M2:1



SECTION B-B  
 SCHNITT B-B



ABMESSUNGEN, MATERIALIEN UND OBERFLÄCHE /  
 FARBE DER STIFTLISTEN SIEHE ZEICHNUNG 966916

POLZAHL	BESTELL-NR.	ITEM	SPULE Ø <sub>g</sub> /Ø <sub>k</sub> x c
2x2	966926-2	②	Ø330/62x22.4
2x3	966926-3	③	Ø330/62x22.4
2x4	966926-4	④	Ø330/62x22.4
2x5	966926-5	⑤	Ø330/62x22.4
2x6	966926-6	⑥	Ø330/100x38.4
2x7	966926-7	⑦	Ø330/100x38.4
2x8	966926-8	⑧	Ø330/100x38.4
2x9	966926-9	⑨	Ø330/100x38.4
2x10	1-966926-0	⑩	Ø330/100x38.4
2x11	1-966926-1	⑪	Ø330/100x50.4
2x12	1-966926-2	⑫	Ø330/100x50.4
2x2	5-966926-2	⑬	Ø330/62x22.4
2x13	-		
2x14	-		
2x15	-		
2x16	-		

OBSELETE

OBSELETE

THIS DRAWING IS A CONTROLLED DOCUMENT.  
 DIESE ZEICHNUNG IST EIN KONTROLLIERTES DOKUMENT.

DIMENSIONS: MASSENEHTEIN: mm	TOLERANCES UNLESS OTHERWISE SPECIFIED: ALLGEMEINTOLERANZEN
0 PLC ± 0.25	1 PLC ± 0.25
1 PLC ± 0.25	2 PLC ± 0.25
2 PLC ± 0.25	3 PLC ± 0.25
3 PLC ± 0.25	4 PLC ± 0.25
4 PLC ± 0.25	ANGLES / WINKEL ± 0.5
MATERIAL	FINISH/OBERFLÄCHE/FARBE

DWN	11-APR-96
CHK	11-APR-96
APVD	11-APR-96
PRODUCT SPEC	108-18544
APPLICATION SPEC	
WEIGHT	
GEWICHT	

A.HOFFMANN		TE Connectivity	
M.SCHAARSCHMIDT		NAME	
G.FELDMFIER		AMPMODU 2mm, SMD, PACKED IN BLISTER BELT	
SIZE	CAGE CODE	DRAWING NO	RESTRICTED TO
A3	00779	ZEICHNUNGS-NR.	NUR FUER
CUSTOMER DRAWING/KUNDENZEICHNUNG		SCALE	REV
		MASSSTAB	E
		1:2	
		SHEET	
		BLATT	
		2	
		OF	
		VON	
		3	
		REV	



## X-ON Electronics

Largest Supplier of Electrical and Electronic Components

*Click to view similar products for [Headers & Wire Housings](#) category:*

*Click to view products by [TE Connectivity](#) manufacturer:*

Other Similar products are found below :

[95000-104TRLF](#) [10135584-644402LF](#) [DF62W-EP2022PCA](#) [95000-106TRLF](#) [DF62W-2022SCA](#) [DF62W-EP2022PC](#) [2203348](#) [DF62W-2022SC](#) [1084018](#) [1029039](#) [1084017](#) [802-10-012-10-002000](#) [1112640](#) [1112639](#) [891-007-9SS-BST1T](#) [000-34000](#) [0008550134](#) [0009482033](#) [0009507031](#) [57102-F02-18ULF](#) [57102-S06-03LF](#) [57202-S52-04LF](#) [PCN6-15S-2.5E](#) [0039019024](#) [58102-G61-06LF](#) [582553-1](#) [0009485154](#) [0009508121](#) [0022285053](#) [0050291907](#) [018731A](#) [LY20-4P-DT1-P1E-BR](#) [02.125.8002.8](#) [60101931](#) [60598-1 \(Cut Strip\)](#) [M1625-3R/100](#) [61062-3](#) [61082-181009](#) [CSU011177004](#) [636-1427](#) [638009-1](#) [641938-9](#) [641991-4](#) [644168-1](#) [644827-2](#) [647662-1](#) [65039-019ELF](#) [65692-001LF](#) [65781-018](#) [65781-047](#)