



**intercontec**  
products

# Kontaktbuchse 1 mm geschlitzt

**Einsatzbereich:** - 623 Isolierkörper  
- 923 Isolierkörper, 8/9-polig

**TE Teile Nr.:** 60-0011-011-000  
**IC Ref. Nr.:** 60.011.11

## Elektrische Werte

Bemessungsstrom max. 10 A\*  
Durchgangswiderstand < 5 mOhm

## Werkstoff

Kontakt Messing, vergoldet

## Anschluss

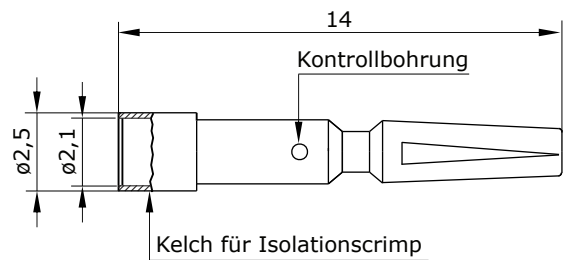
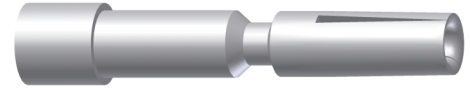
Anschlussart Crimp  
Anschlussbereich 0,06 - 1,0 mm<sup>2</sup> <sup>1)</sup>  
0,14 - 1,0 mm<sup>2</sup> <sup>2)</sup>  
- für Isolationscrimp max.  $\varnothing 2,1$  mm  
Abisolierlänge 6 mm  
Crimpeinstellungen sind individuell zu wählen

## Mechanische Werte

Steckzyklen 500

## Werkzeuge (nicht im Lieferumfang enthalten)

digitale Crimpzange Best.-Nr.: C0.235.00 <sup>1)</sup> oder C0.236.00 <sup>2)</sup>  
analoge Crimpzange Best.-Nr.: C0.101.00 <sup>1)</sup> oder C0.201.00 <sup>2)</sup>  
Positioniereinsatz Best.-Nr.: C0.003.00  
Crimpen - kraftunterstützt  
Crimpmaschine Best.-Nr.: WA10672  
digitaler Crimpeinsatz, klein Best.-Nr.: C0.372.00 <sup>1)</sup>  
digitaler Crimpeinsatz, mittel Best.-Nr.: C0.373.00 <sup>2)</sup>



**Hauptabmessungen**  
Kontaktbuchse





# Contact Socket 1 mm slotted

for: - 623 Insulation Insert  
- 923 Insulation Insert, 8/9-pin

TE part number: 60-0011-011-000  
IC reference number: 60.011.11

## Electrical Data

rated current max. 10 A\*  
contact resistance < 5 mOhm

## Material

contact brass, gold plated

## Termination

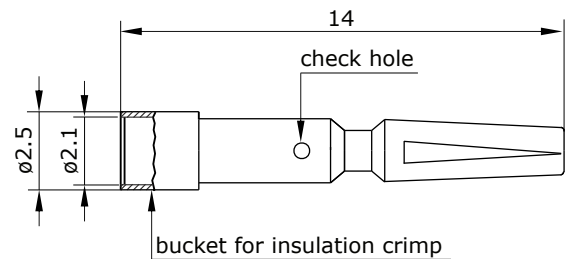
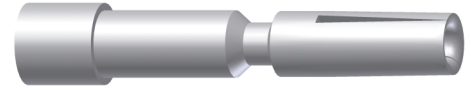
kind of termination crimp  
cross-section 0.06 - 1.0 mm<sup>2</sup> <sup>1)</sup>  
0.14 - 1.0 mm<sup>2</sup> <sup>2)</sup>  
- for insulation crimp max. ø2.1 mm  
stripping length 6 mm  
crimp settings select individually

## Mechanical Data

mating cycles 500

## Tools (not part of product contents)

digital crimping tool order code: C0.235.00 <sup>1)</sup> oder C0.236.00 <sup>2)</sup>  
analog crimping tool order code: C0.101.00 <sup>1)</sup> oder C0.201.00 <sup>2)</sup>  
positioner order code: C0.003.00  
power crimping  
crimping machine order code: WA10672  
digitaler crimp insert, small order code: C0.372.00 <sup>1)</sup>  
digitaler crimp insert, medium order code: C0.373.00 <sup>2)</sup>



**Main Dimensions**  
contact socket



## X-ON Electronics

Largest Supplier of Electrical and Electronic Components

*Click to view similar products for [Circular Metric Connectors](#) category:*

*Click to view products by [TE CONNECTIVITY](#) manufacturer:*

Other Similar products are found below :

[600X518037X](#) [6STD15PCR99B70A](#) [8R4000A16M020](#) [8R5000A16M005](#) [1200910002](#) [1203580030](#) [1200910008](#) [1200910011](#) [1300140094](#)  
[130203-0054](#) [1300140026](#) [1300150099](#) [RF-12S1N8A90DU](#) [1612618](#) [21036836414](#) [8R4006A16M010](#) [8R5006A18A120](#) [1604232](#)  
[1R3006A20M005](#) [RF-12P1N8A80DU](#) [RF-12P1N8A90DU](#) [41-40011](#) [42-00006](#) [42-01015](#) [4-22279-4](#) [4-22281-1](#) [4-22284-9](#) [43-00113](#) [43-](#)  
[01088](#) [43-01203](#) [41-40013](#) [42-00008](#) [43-00343](#) [43-01032](#) [43-01162](#) [43-01173](#) [43-10000](#) [XS3P-M421-2](#) [600X518050X](#) [SACC-DSI-FS-5P-](#)  
[PG9-L180 SC](#) [8R5006A16M020](#) [8R5006A16M005](#) [8R4000A16M010](#) [6-22279-3](#) [1605332](#) [N03FA03144](#) [1300140077](#) [43-16213](#) [43-01338](#)  
[XS2RD4265](#)