



Kontaktbuchse 1 mm

Einsatzbereich: - 623 Isolierkörper

TE Teile Nr.: 60-0172-011-000
IC Ref. Nr.: 60.172.11

Elektrische Werte

Bemessungsstrom max. 3,6 A*
Durchgangswiderstand < 5 mOhm

Werkstoff

Kontakt Messing, vergoldet

Anschluss

Anschlussart/-bereich Crimp/ 0,03 - 0,34 mm²
- für Isolationscrimp max. $\varnothing 0,9$ mm
Abisolierlänge 6 mm
Crimpeinstellungen sind individuell zu wählen

Mechanische Werte

Steckzyklen 500

Werkzeuge (nicht im Lieferumfang enthalten)

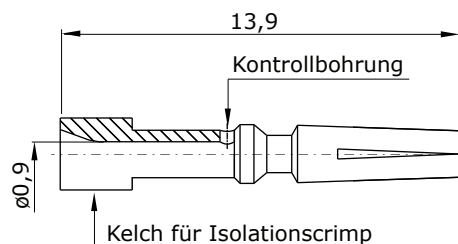
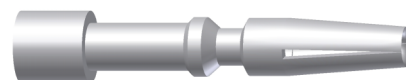
digitale Crimpzange TE Teile Nr.: C0-0235-000-000
IC Ref. Nr.: C0.235.00

analoge Crimpzange TE Teile Nr.: C0-0101-000-000
IC Ref. Nr.: C0.101.00

Crimpen - kraftunterstützt

Crimpmaschine TE Teile Nr.: WA-1672-000-000
IC Ref. Nr.: WA10672

digitaler Crimpeinsatz, klein TE Teile Nr.: C0-0372-000-000
IC Ref. Nr.: C0.372.00



Hauptabmessungen

Kontaktbuchse





Contact Socket 1 mm

for : - 623 Insulation Insert

TE part number: 60-0172-011-000
IC reference number: 60.172.11

Electrical Data

rated current max. 3.6 A*
contact resistance < 5 mOhm

Material

contact brass, gold plated

Termination

cross-section crimp/ 0.03 - 0.34 mm²
- for insulation crimp max. \varnothing 0.9 mm
stripping length 6 mm
crimp settings select individually

Mechanical Data

mating cycles 500

Tools (not part of product contents)

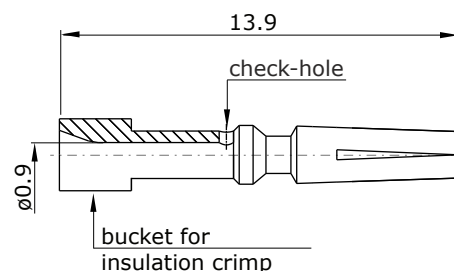
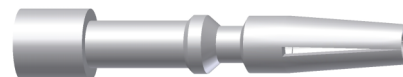
digital crimping tool TE part no.: C0-0235-000-000
IC ref. no.: C0.235.00

analog crimping tool TE part no.: C0-0101-000-000
IC ref. no.: C0.101.00

power crimping

crimping machine TE part no.: WA-1672-000-000
IC ref. no.: WA10672

digital crimp insert, small TE part no.: C0-0372-000-000
IC ref. no.: C0.372.00



Main Dimensions
contact socket



X-ON Electronics

Largest Supplier of Electrical and Electronic Components

Click to view similar products for [Circular Metric Connectors](#) category:

Click to view products by [TE CONNECTIVITY](#) manufacturer:

Other Similar products are found below :

[600X518037X](#) [6STD15PCR99B70A](#) [8R4000A16M020](#) [8R5000A16M005](#) [1200910002](#) [1203580030](#) [1200910008](#) [1200910011](#) [1300140094](#)
[130203-0054](#) [1300140026](#) [1300150099](#) [RF-12S1N8A90DU](#) [1612618](#) [21036836414](#) [8R4006A16M010](#) [8R5006A18A120](#) [1604232](#)
[1R3006A20M005](#) [RF-12P1N8A80DU](#) [RF-12P1N8A90DU](#) [41-40011](#) [42-00006](#) [42-01015](#) [4-22279-4](#) [4-22281-1](#) [4-22284-9](#) [43-00113](#) [43-](#)
[01088](#) [43-01203](#) [41-40013](#) [42-00008](#) [43-00343](#) [43-01032](#) [43-01162](#) [43-01173](#) [43-10000](#) [XS3P-M421-2](#) [600X518050X](#) [SACC-DSI-FS-5P-](#)
[PG9-L180 SC](#) [8R5006A16M020](#) [8R5006A16M005](#) [8R4000A16M010](#) [6-22279-3](#) [1605332](#) [N03FA03144](#) [1300140077](#) [43-16213](#) [43-01338](#)
[XS2RD4265](#)