



intercontec
products

Kontaktbuchse 3,6 mm

Einsatzbereich: - 940 Stecker
- 940 Durchführung
- 740 htec Stecker
- 740 htec Durchführung

TE Teile Nr.: 60-0227-011-000
IC Ref. Nr.: 60.227.11

Elektrische Werte

Bemessungsstrom max. 75 A*
Durchgangswiderstand < 1 mOhm

Werkstoff

Kontakt Messing, vergoldet

Anschluss

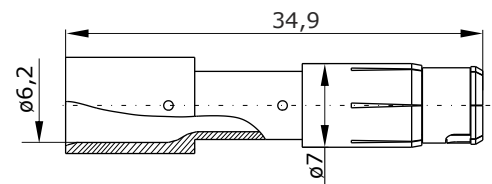
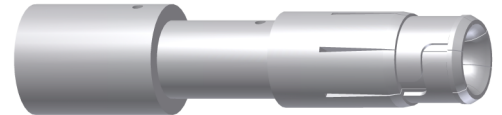
Anschlussart Crimp
Anschlussbereich 6,0 - 16,0 mm²
- für Isolationscrimp max. \varnothing 6,2 mm
Abisolierlänge 8 mm
Crimpeinstellungen sind individuell zu wählen

Mechanische Werte

Steckzyklen 500

Werkzeuge (nicht im Lieferumfang enthalten)

Akkucrimpzange	Best.-Nr.: C0.313.00
analoge Crimpzange	Best.-Nr.: C0.008.00
Positioniereinsatz für 3,6 mm Kontakte	Best.-Nr.: C0.010.00
Crimpmaschine	Best.-Nr.: WA10672
Digitaler Crimpeinsatz, groß	Best.-Nr.: C0.374.00
Positioniereinsatz für C0.374.00	Best.-Nr.: C0.383.00



Hauptabmessungen

Kontaktbuchse

Y6-B115-000-0DE erstell: 22.07.2009/MH; geändert: 13.09.2017/KC

© 2017 TE Connectivity.

TE Connectivity, TE connectivity (logo), intercontec (logo) und speedtec sind Marken.

Auch wenn TE Connectivity (TE) bemüht ist, die Korrektheit der Informationen in diesem Beitrag sicherzustellen, übernimmt TE keinerlei Gewährleistung dafür, dass diese fehlerfrei, zutreffend, korrekt, verlässlich oder aktuell sind. TE behält sich das Recht vor, die in diesem Beitrag genannten Informationen jederzeit ohne Ankündigung zu ändern. TE weist ausdrücklich jegliche Gewährleistung hinsichtlich der in diesem Beitrag genannten Informationen zurück, einschließlich der implizierten Gewährleistung der Marktgängigkeit oder Eignung für bestimmte Zwecke. Die Maßangaben in diesem Beitrag dienen ausschließlich zu Referenzzwecken und Änderungen sind vorbehalten. Änderungen der Spezifikationen sind vorbehalten. Bitte fragen Sie TE nach den aktuellen Maßangaben und Designspezifikationen

TE Connectivity Industrial GmbH
Bernrieder Straße 15
94559 Niederwinkling, Germany
+49 9962 2002 - 0
intercontec@te.com
www.intercontec.biz



* Bei max. Anschlussquerschnitt



Contact socket 3.6 mm

for: - 940 Plug
- 940 Bulkhead Connector
- 740 htec Plug
- 740 htec Bulkhead Connector

TE part number: 60-0227-011-000
IC reference number: 60.227.11

Electrical data

nominal current max. 75 A*
contact resistance < 1 mOhm

Material

contact brass, gold plated

Termination

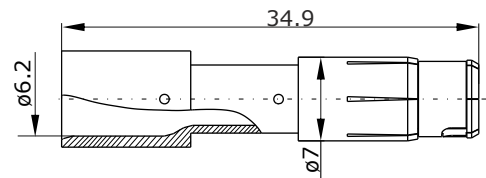
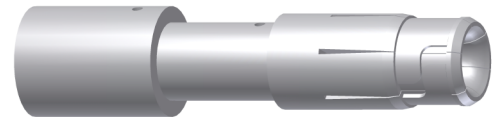
kind of termination crimp
cross section 6.0 - 16.0 mm²
- for insulation crimp max. ø6.2 mm
stripping length 8 mm
crimp settings select individually

Mechanical data

mating cycles 500

Tools (not included in delivery)

battery crimping tool order code: C0.313.00
analog crimping tool order code: C0.008.00
positioner for 3.6 mm contacts order code: C0.010.00
crimping machine order code: WA10672
digital crimp insert order code: C0.374.00
positioner for C0.374.00 order code: C0.383.00



Main Dimensions
contact socket



X-ON Electronics

Largest Supplier of Electrical and Electronic Components

Click to view similar products for [Circular Metric Connectors](#) category:

Click to view products by [TE CONNECTIVITY](#) manufacturer:

Other Similar products are found below :

[600X518037X](#) [6STD15PCR99B70A](#) [8R4000A16M020](#) [8R5000A16M005](#) [1200910002](#) [1203580030](#) [1200910008](#) [1200910011](#) [1300140094](#)
[130203-0054](#) [1300140026](#) [1300150099](#) [RF-12S1N8A90DU](#) [1612618](#) [21036836414](#) [8R4006A16M010](#) [8R5006A18A120](#) [1604232](#)
[1R3006A20M005](#) [RF-12P1N8A80DU](#) [RF-12P1N8A90DU](#) [41-40011](#) [42-00006](#) [42-01015](#) [4-22279-4](#) [4-22281-1](#) [4-22284-9](#) [43-00113](#) [43-](#)
[01088](#) [43-01203](#) [41-40013](#) [42-00008](#) [43-00343](#) [43-01032](#) [43-01162](#) [43-01173](#) [43-10000](#) [XS3P-M421-2](#) [600X518050X](#) [SACC-DSI-FS-5P-](#)
[PG9-L180 SC](#) [8R5006A16M020](#) [8R5006A16M005](#) [8R4000A16M010](#) [6-22279-3](#) [1605332](#) [N03FA03144](#) [1300140077](#) [43-16213](#) [43-01338](#)
[XS2RD4265](#)