



TE Teile Nr.: 60-0252-011-000

IC Ref. Nr.: 60.252.11

### Elektrische Werte

Bemessungsstrom max. 5 A\*  
Durchgangswiderstand < 5 mOhm

### Werkstoff

Kontakt Messing, vergoldet

### Anschluss

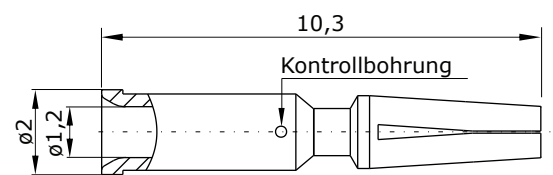
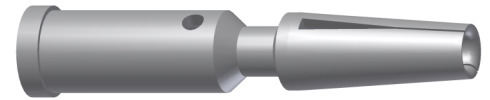
Anschlussart Crimp  
Anschlussbereich 0,05 - 0,75 mm<sup>2</sup> <sup>1)</sup>  
0,10 - 0,75 mm<sup>2</sup> <sup>2)</sup>  
max. Litzenaußendurchmesser ø2 mm  
Abisolierlänge 5 mm  
Crimpeinstellungen sind individuell zu wählen

### Mechanische Werte

Steckzyklen 500

### Werkzeuge (nicht im Lieferumfang enthalten)

digitale Crimpzange TE Teile Nr.: C0-0235-000-000 <sup>1)</sup>  
IC Ref. Nr.: C0.235.00 <sup>1)</sup>  
analoge Crimpzange TE Teile Nr.: C0-0201-000-000 <sup>2)</sup>  
IC Ref. Nr.: C0.201.00 <sup>2)</sup>  
Positioniereinsatz TE Teile Nr.: C0-0258-000-000  
IC Ref. Nr.: C0.258.00  
Crimpen - kraftunterstützt  
Crimpmaschine TE Teile Nr.: WA-1672-000-000  
IC Ref. Nr.: WA10672  
digitaler Crimpeinsatz, klein TE Teile Nr.: C0-0372-000-000 <sup>1)</sup>  
IC Ref. Nr.: C0.372.00 <sup>1)</sup>  
digitaler Crimpeinsatz, mittel TE Teile Nr.: C0-0373-000-000 <sup>2)</sup>  
IC Ref. Nr.: C0.373.00 <sup>2)</sup>



**Hauptabmessungen**  
Kontaktbuchse

Y6-B073-000-0DE erstelltd: 13.07.2009/Fr: geändert: 16.12.2019/HE

© 2018 TE Connectivity.

TE Connectivity, TE connectivity (logo), intercontec (logo) und speedtec sind Marken.

Auch wenn TE Connectivity (TE) bemüht ist, die Korrektheit der Informationen in diesem Beitrag sicherzustellen, übernimmt TE keinerlei Gewährleistung dafür, dass diese fehlerfrei, zutreffend, korrekt, verlässlich oder aktuell sind. TE behält sich das Recht vor, die in diesem Beitrag genannten Informationen jederzeit ohne Ankündigung zu ändern. TE weist ausdrücklich jegliche Gewährleistung hinsichtlich der in diesem Beitrag genannten Informationen zurück, einschließlich der implizierten Gewährleistung der Marktgängigkeit oder Eignung für bestimmte Zwecke. Die Maßangaben in diesem Beitrag dienen ausschließlich zu Referenzzwecken und Änderungen sind vorbehalten. Änderungen der Spezifikationen sind vorbehalten. Bitte fragen Sie nach den aktuellen Maßangaben und Designspezifikationen

TE Connectivity Industrial GmbH  
Bernrieder Straße 15  
94559 Niederwinkling, Germany  
+49 9962 2002 - 0  
[intercontec@te.com](mailto:intercontec@te.com)  
[www.intercontec.biz](http://www.intercontec.biz)



\* Bei max. Anschlussquerschnitt

**TE part number: 60-0252-011-000**  
**IC reference number: 60.252.11**

### Electrical Data

rated current max. 5 A\*  
contact resistance < 5 mOhm

### Material

contact brass, gold plated

### Termination

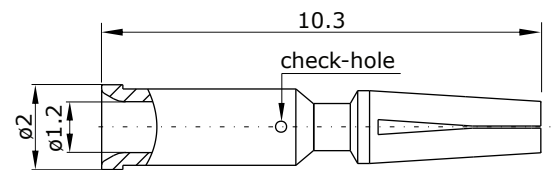
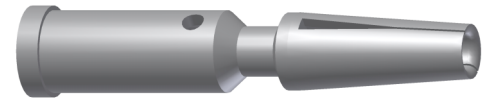
kind of termination crimp  
cross-section 0.05 - 0.75 mm<sup>2</sup> <sup>1)</sup>  
0.10 - 0.75 mm<sup>2</sup> <sup>2)</sup>  
max. outer wire diameter ø2 mm  
stripping length 5 mm  
crimp settings select individually

### Mechanical Data

mating cycles 500

### Tools (not part of product contents)

digitale crimping tool	TE part no.: C0-0235-000-000 <sup>1)</sup> IC ref. no.: C0.235.00 <sup>1)</sup>
analog crimping tool	TE part no.: C0-0201-000-000 <sup>2)</sup> IC ref. no.: C0.201.00 <sup>2)</sup>
positioner	TE part no.: C0-0258-000-000 IC ref. no.: C0.258.00
power crimping	
crimping machine	TE part no.: WA-1672-000-000 IC ref. no.: WA10672
digital crimp insert, small	TE part no.: C0-0372-000-000 <sup>1)</sup> IC ref. no.: C0.372.00 <sup>1)</sup>
digital crimp insert, medium	TE part no.: C0-0373-000-000 IC ref. no.: C0.373.00 <sup>2)</sup>



**Main Dimensions**  
contact socket



## X-ON Electronics

Largest Supplier of Electrical and Electronic Components

*Click to view similar products for [Circular Metric Connectors](#) category:*

*Click to view products by [TE CONNECTIVITY](#) manufacturer:*

Other Similar products are found below :

[600X518037X](#) [6STD15PCR99B70A](#) [8R4000A16M020](#) [8R5000A16M005](#) [1200910002](#) [1203580030](#) [1200910008](#) [1200910011](#) [1300140094](#)  
[130203-0054](#) [1300140026](#) [1300150099](#) [RF-12S1N8A90DU](#) [1612618](#) [21036836414](#) [8R4006A16M010](#) [8R5006A18A120](#) [1604232](#)  
[1R3006A20M005](#) [RF-12P1N8A80DU](#) [RF-12P1N8A90DU](#) [41-40011](#) [42-00006](#) [42-01015](#) [4-22279-4](#) [4-22281-1](#) [4-22284-9](#) [43-00113](#) [43-](#)  
[01088](#) [43-01203](#) [41-40013](#) [42-00008](#) [43-00343](#) [43-01032](#) [43-01162](#) [43-01173](#) [43-10000](#) [XS3P-M421-2](#) [600X518050X](#) [SACC-DSI-FS-5P-](#)  
[PG9-L180 SC](#) [8R5006A16M020](#) [8R5006A16M005](#) [8R4000A16M010](#) [6-22279-3](#) [1605332](#) [N03FA03144](#) [1300140077](#) [43-16213](#) [43-01338](#)  
[XS2RD4265](#)