



**intercontec**  
products

# Kontaktstift $\varnothing 1$ mm

Einsatzbereich: - 623 Isolierkörper  
- 617 Isolierkörper, 12-polig

TE Teile Nr.: 61-0083-011-000  
IC Ref. Nr.: 61.083.11

## Elektrische Werte

Bemessungsstrom max. 3,6 A\*  
Durchgangswiderstand < 5 mOhm

## Werkstoff

Kontakt Messing, vergoldet

## Anschluss

Anschlussart/-bereich Crimp/ 0,03 - 0,34mm<sup>2</sup>  
max. Litzenaußendurchmesser  $\varnothing 2,5$  mm  
Abisolierlänge 6 mm  
Crimpeinstellungen sind individuell zu wählen

## Mechanische Werte

Steckzyklen 500

## Werkzeuge (nicht im Lieferumfang enthalten)

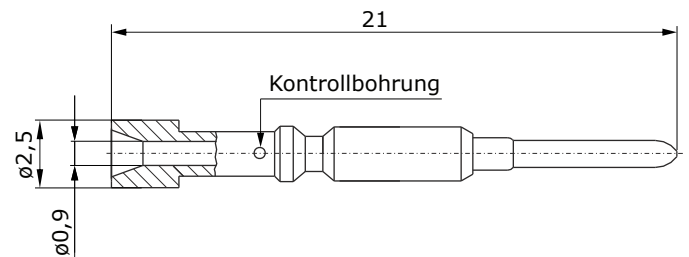
digitale Crimpzange TE Teile Nr.: C0-0235-000-000  
IC Ref. Nr.: C0.235.00

analoge Crimpzange TE Teile Nr.: C0-0101-000-000  
IC Ref. Nr.: C0.101.00

Crimpen - kraftunterstützt

Crimpmaschine TE Teile Nr.: WA-1672-000-000  
IC Ref. Nr.: WA10672

digitaler Crimpeinsatz, klein TE Teile Nr.: C0-0372-000-000  
IC Ref. Nr.: C0.372.00



**Hauptabmessungen**  
Kontaktstift

Y6-G554-000-0DE erstellt: 26.01.2010/FM; geändert: 19.10.2018/KC

© 2018 TE Connectivity.

TE Connectivity, TE connectivity (logo), intercontec (logo) und speedtec sind Marken.

Auch wenn TE Connectivity (TE) bemüht ist, die Korrektheit der Informationen in diesem Beitrag sicherzustellen, übernimmt TE keinerlei Gewährleistung dafür, dass diese fehlerfrei, zutreffend, korrekt, verlässlich oder aktuell sind. TE behält sich das Recht vor, die in diesem Beitrag genannten Informationen jederzeit ohne Ankündigung zu ändern. TE weist ausdrücklich jegliche Gewährleistung hinsichtlich der in diesem Beitrag genannten Informationen zurück, einschließlich der implizierten Gewährleistung der Marktgängigkeit oder Eignung für bestimmte Zwecke. Die Maßangaben in diesem Beitrag dienen ausschließlich zu Referenzzwecken und Änderungen sind vorbehalten. Änderungen der Spezifikationen sind vorbehalten. Bitte fragen Sie TE nach den aktuellen Maßangaben und Designspezifikationen

TE Connectivity Industrial GmbH  
Bernrieder Straße 15  
94559 Niederwinkling, Germany  
+49 9962 2002 - 0  
[intercontec@te.com](mailto:intercontec@te.com)  
[www.intercontec.biz](http://www.intercontec.biz)



\* Bei max. Anschlussquerschnitt



# Contact Pin $\varnothing$ 1 mm

for: - 623 Insulation Inserts  
- 617 Insulation Insert, 12-pin

TE part number: 61-0083-011-000  
IC reference number: 61.083.11

## Electrical Data

rated current max. 3.6 A\*  
contact resistance < 5 mOhm

## Material

contact brass, gold plated

## Termination

cross-section crimp/ 0.03 - 0.34 mm<sup>2</sup>  
max. outer wire diameter  $\varnothing$ 2.5 mm  
stripping length 6 mm  
crimp settings select individually

## Mechanical Data

mating cycles 500

## Tools (not part of product contents)

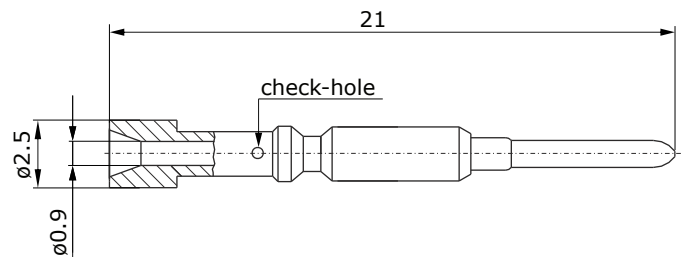
digital crimping tool TE part no.: C0-0235-000-000  
IC ref. no.: C0.235.00

analog crimping tool TE part no.: C0-0101-000-000  
IC ref. no.: C0.101.00

power crimping

crimping machine TE part no.: WA-1672-000-000  
IC ref. no.: WA10672

digital crimp insert, small TE part no.: C0-0372-000-000  
IC ref. no.: C0.372.00



**Main Dimension**  
contact pin



## X-ON Electronics

Largest Supplier of Electrical and Electronic Components

*Click to view similar products for [Circular Metric Connectors](#) category:*

*Click to view products by [TE CONNECTIVITY](#) manufacturer:*

Other Similar products are found below :

[600X518037X](#) [6STD15PCR99B70A](#) [8R4000A16M020](#) [8R5000A16M005](#) [1200910002](#) [1203580030](#) [1200910008](#) [1200910011](#) [1300140094](#)  
[130203-0054](#) [1300140026](#) [1300150099](#) [RF-12S1N8A90DU](#) [1-3637-600-5205](#) [1612618](#) [21036836414](#) [8R4006A16M010](#) [8R5006A18A120](#)  
[1604232](#) [1R3006A20M005](#) [RF-12P1N8A80DU](#) [RF-12P1N8A90DU](#) [41-40011](#) [42-01015](#) [4-22279-4](#) [4-22281-1](#) [4-22284-9](#) [43-00113](#) [43-](#)  
[01088](#) [43-01203](#) [41-40013](#) [42-00008](#) [43-00343](#) [43-01032](#) [43-01162](#) [43-10000](#) [600X518050X](#) [SACC-DSI-FS-5P-PG9-L180 SC](#)  
[8R5006A16M020](#) [8R5006A16M005](#) [8R4000A16M010](#) [6-22279-3](#) [1605332](#) [N03FA03144](#) [1300140077](#) [43-01338](#) [XS2RD4265](#) [RSC 4/9](#)  
[XS2R-D426-1](#) [XS8A-0441](#)