



intercontec
products

Kontaktstift $\varnothing 10$ mm

Einsatzbereich: - 958 Kupplung / Einbaudose
Crimp 16 mm²

TE Teile Nr.: 61-0113-023-000

IC Ref. Nr.: 61.113.23

Elektrische Werte

Bemessungsstrom max. 92 A*
Durchgangswiderstand < 90 μ Ohm

Werkstoff

Kontakt Messing, versilbert

Anschluss

Anschlussart/-bereich Crimp/ 16 mm²
max. Litzenaußendurchmesser $\varnothing 14,8$ mm
Abisolierlänge 17 mm
Crimpeinstellungen sind individuell zu wählen

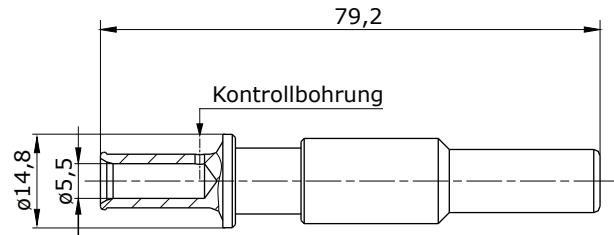
Mechanische Werte

Steckzyklen 500

Werkzeuge (nicht im Lieferumfang enthalten)

Akku-Crimpzange TE Teile Nr.: C0-0207-000-000
IC Ref. Nr.: C0.207.00

(Crimpbacken für 10 mm Kontakt TE Teile Nr.: C0-0211-000-000
IC Ref. Nr.: C0.211.00)



Hauptabmessungen

Kontaktstift

Y6-B837-000-0DE erstelltd: 05.03.2010/FM; geändert: 11.10.2018/RN

© 2018 TE Connectivity.

TE Connectivity, TE connectivity (logo), intercontec (logo) und speedtec sind Marken.

Auch wenn TE Connectivity (TE) bemüht ist, die Korrektheit der Informationen in diesem Beitrag sicherzustellen, übernimmt TE keinerlei Gewährleistung dafür, dass diese fehlerfrei, zutreffend, korrekt, verlässlich oder aktuell sind. TE behält sich das Recht vor, die in diesem Beitrag genannten Informationen jederzeit ohne Ankündigung zu ändern. TE weist ausdrücklich jegliche Gewährleistung hinsichtlich der in diesem Beitrag genannten Informationen zurück, einschließlich der implizierten Gewährleistung der Marktgängigkeit oder Eignung für bestimmte Zwecke. Die Maßangaben in diesem Beitrag dienen ausschließlich zu Referenzzwecken und Änderungen sind vorbehalten. Änderungen der Spezifikationen sind vorbehalten. Bitte fragen Sie TE nach den aktuellen Maßangaben und Designspezifikationen

TE Connectivity Industrial GmbH
Bernrieder Straße 15
94559 Niederwinkling, Germany
+49 9962 2002 - 0
intercontec@te.com
www.intercontec.biz



* Bei max. Anschlussquerschnitt



Contact Pin $\varnothing 10$ mm

for: - 958 Extension / Receptacle
crimp 16 mm²

TE part number: 61-0113-023-000
IC reference number: 61.113.23

Electrical Data

rated current max. 92 A*
contact resistance < 90 μ Ohm

Material

contact brass, silver plated

Termination

cross-section crimp/ 16 mm²
max. outer wire diameter $\varnothing 14.8$ mm
stripping length 17 mm
crimp settings select individually

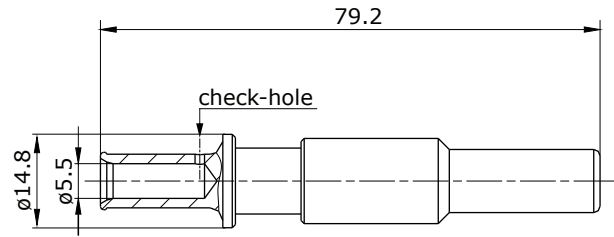
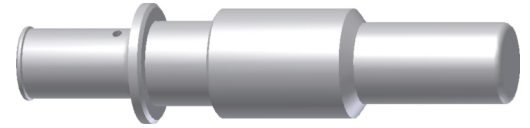
Mechanical Data

mating cycles 500

Tools (not part of product content)

battery crimp tool TE part no.: C0-0207-000-000
IC ref. no.: C0.207.00

(crimping insert for 10 mm contact TE part no.: C0-0211-000-000
IC ref. no.: C0.211.00)



Main Dimensions
contact pin



X-ON Electronics

Largest Supplier of Electrical and Electronic Components

Click to view similar products for [Circular Metric Connectors](#) category:

Click to view products by [TE CONNECTIVITY](#) manufacturer:

Other Similar products are found below :

[600X518037X](#) [6STD15PCR99B70A](#) [8R4000A16M020](#) [8R5000A16M005](#) [1200910002](#) [1203580030](#) [1200910008](#) [1200910011](#) [1300140094](#)
[130203-0054](#) [1300140026](#) [1300150099](#) [RF-12S1N8A90DU](#) [1612618](#) [21036836414](#) [8R4006A16M010](#) [8R5006A18A120](#) [1604232](#)
[1R3006A20M005](#) [RF-12P1N8A80DU](#) [RF-12P1N8A90DU](#) [41-40011](#) [42-00006](#) [42-01015](#) [4-22279-4](#) [4-22281-1](#) [4-22284-9](#) [43-00113](#) [43-](#)
[01088](#) [43-01203](#) [41-40013](#) [42-00008](#) [43-00343](#) [43-01032](#) [43-01162](#) [43-01173](#) [43-10000](#) [XS3P-M421-2](#) [600X518050X](#) [SACC-DSI-FS-5P-](#)
[PG9-L180 SC](#) [8R5006A16M020](#) [8R5006A16M005](#) [8R4000A16M010](#) [6-22279-3](#) [1605332](#) [N03FA03144](#) [1300140077](#) [43-16213](#) [43-01338](#)
[XS2RD4265](#)