



**intercontec**  
products

# Kontaktstift $\varnothing 10$ mm

Einsatzbereich: - 958 Kupplung / Einbaudose

Crimp 50 mm<sup>2</sup>

TE Teile Nr.: 61-0116-023-000  
IC Ref. Nr.: 61.116.23

## Elektrische Werte

Bemessungsstrom max. 150 A\*  
Durchgangswiderstand < 90  $\mu$ Ohm

## Werkstoff

Kontakt Messing, versilbert

## Anschluss

Anschlussart/-bereich Crimp/ 50 mm<sup>2</sup>  
max. Litzenaußendurchmesser  $\varnothing 15$  mm  
Abisolierlänge 17 mm  
Crimpeinstellungen sind individuell zu wählen

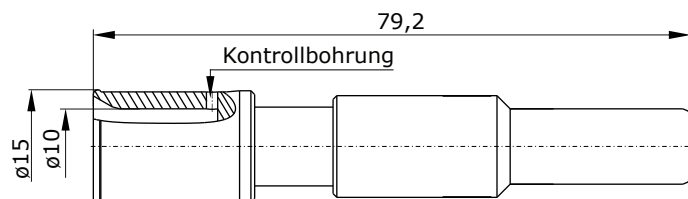
## Mechanische Werte

Steckzyklen 500

## Werkzeuge (nicht im Lieferumfang enthalten)

Akku Crimpzange TE Teile Nr.: C0-0207-000-000  
IC Ref. Nr.: C0.207.00

(Crimpbacken für 10 mm Kontakt TE Teile Nr.: C0-0208-000-000  
IC Ref. Nr.: C0.208.00)



## Hauptabmessungen

Kontaktstift

Y6-C533-000-0DE erstellt: 22.10.2010/Ra; geändert: 12.02.2020/VK

© 2020 TE Connectivity.

TE Connectivity, TE connectivity (logo), intercontec (logo) und speedtec sind Marken.

Auch wenn TE Connectivity (TE) bemüht ist, die Korrektheit der Informationen in diesem Beitrag sicherzustellen, übernimmt TE keinerlei Gewährleistung dafür, dass diese fehlerfrei, zutreffend, korrekt, verlässlich oder aktuell sind. TE behält sich das Recht vor, die in diesem Beitrag genannten Informationen jederzeit ohne Ankündigung zu ändern. TE weist ausdrücklich jegliche Gewährleistung hinsichtlich der in diesem Beitrag genannten Informationen zurück, einschließlich der implizierten Gewährleistung der Marktgängigkeit oder Eignung für bestimmte Zwecke. Die Maßangaben in diesem Beitrag dienen ausschließlich zu Referenzzwecken und Änderungen sind vorbehalten. Änderungen der Spezifikationen sind vorbehalten. Bitte fragen Sie TE nach den aktuellen Maßangaben und Designspezifikationen

TE Connectivity Industrial GmbH  
Bernrieder Straße 15  
94559 Niederwinkling, Germany  
+49 9962 2002 - 0  
[intercontec@te.com](mailto:intercontec@te.com)  
[www.intercontec.biz](http://www.intercontec.biz)



\* Bei max. Anschlussquerschnitt



# Contact Pin $\varnothing 10$ mm

for: - 958 Extension / Receptacle

Crimp 50 mm<sup>2</sup>

TE part number: 61-0116-023-000  
IC reference number: 61.116.23

## Electrical Data

rated current max. 150 A\*  
contact resistance < 90  $\mu$ Ohm

## Material

contact brass, silver plated

## Termination

cross-section crimp/ 50 mm<sup>2</sup>  
max. outer wire diameter  $\varnothing 15$  mm  
stripping length 17 mm  
crimp settings select individually

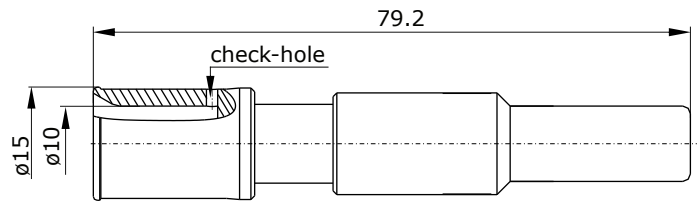
## Mechanical Data

mating cycles 500

## Tools (not part of product contents)

battery crimp tool TE part no.: C0-0207-000-000  
IC ref. no.: C0.207.00

(crimping insert for 10 mm contact TE part no.: C0-0208-000-000  
IC ref. no.: C0.208.00)



## Main Dimensions

contact pin



## X-ON Electronics

Largest Supplier of Electrical and Electronic Components

*Click to view similar products for [Circular Metric Connectors](#) category:*

*Click to view products by [TE CONNECTIVITY](#) manufacturer:*

Other Similar products are found below :

[600X518037X](#) [6STD15PCR99B70A](#) [8R4000A16M020](#) [8R5000A16M005](#) [1200910002](#) [1203580030](#) [1200910008](#) [1200910011](#) [1300140094](#)  
[130203-0054](#) [1300140026](#) [1300150099](#) [RF-12S1N8A90DU](#) [1-3637-600-5205](#) [1612618](#) [21036836414](#) [8R4006A16M010](#) [8R5006A18A120](#)  
[1604232](#) [1R3006A20M005](#) [RF-12P1N8A80DU](#) [RF-12P1N8A90DU](#) [41-40011](#) [42-01015](#) [4-22279-4](#) [4-22281-1](#) [4-22284-9](#) [43-00113](#) [43-](#)  
[01088](#) [43-01203](#) [41-40013](#) [42-00008](#) [43-00343](#) [43-01032](#) [43-01162](#) [43-10000](#) [600X518050X](#) [SACC-DSI-FS-5P-PG9-L180 SC](#)  
[8R5006A16M020](#) [8R5006A16M005](#) [8R4000A16M010](#) [6-22279-3](#) [1605332](#) [N03FA03144](#) [1300140077](#) [43-01338](#) [XS2RD4265](#) [XS2R-](#)  
[D426-1](#) [XS8A-0441](#) [859RD04-103R004](#)