

Einsatzbereich:- 940 Einbaudose
 - 940 Winkeleinbaudose
 - 740 htec Einbaudose
 - 740 htec Winkeleinbaudose

TE Teile Nr.: 61-0195-011-000
IC Ref. Nr.: 61.195.11

Elektrische Werte

Bemessungsstrom max. 66 A*
 Durchgangswiderstand < 1 mOhm

Werkstoff

Kontakt Messing, vergoldet

Anschluss

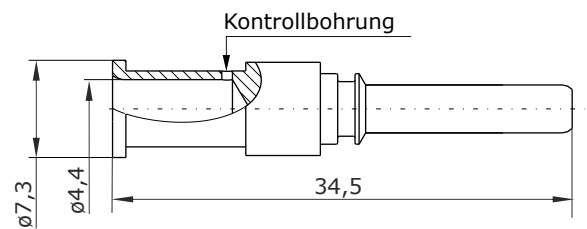
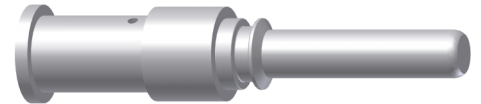
Anschlussart Crimp
 Anschlussbereich 6,0 mm² - 10,0 mm²
 Abisolierlänge 9,5 mm
 Crimpstellungen sind individuell zu wählen

Mechanische Werte

Steckzyklen 500

Werkzeuge (nicht im Lieferumfang enthalten)

Akkucrimpzange Best.-Nr.: C0.313.00
 analoge Crimpzange Best.-Nr.: C0.008.00
 Positioniereinsatz für 3,6 mm Kontakte Best.-Nr.: C0.247.00
 Crimpmaschine Best.-Nr.: WA10672
 Digitaler Crimpeinsatz, groß Best.-Nr.: C0.374.00



Hauptabmessungen

Kontaktstift





Contact pin $\varnothing 3.6$ mm

for: - 940 Receptacle
- 940 Receptacle Angled
- 740 htec Receptacle
- 740 htec Receptacle Angled

TE part number: 61-0195-011-000
IC reference number: 61.195.11

Electrical Data

rated current max. 66 A*
contact resistance < 1 mOhm

Material

contact brass, gold plated

Termination

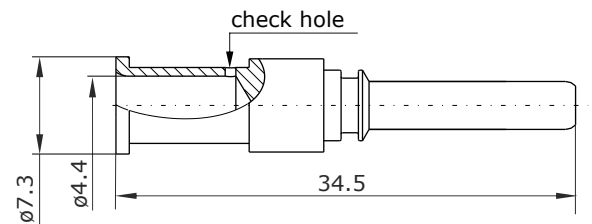
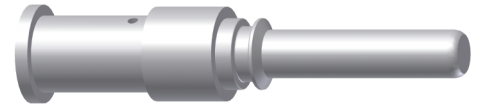
kind of termination crimp
cross-section $6 \text{ mm}^2 - 10.0 \text{ mm}^2$
stripping length 9.5 mm
crimp settings select individually

Mechanical data

mating cycles 500

Tools (not part of product contents)

battery crimping tool order code: C0.313.00
analog crimping tool order code: C0.008.00
positioner for 3.6 mm contacts order code: C0.247.00
crimping machine order code: WA10672
digital crimp insert, large order code: C0.374.00



Main Dimensions
contact pin



X-ON Electronics

Largest Supplier of Electrical and Electronic Components

Click to view similar products for [Circular Metric Connectors](#) category:

Click to view products by [TE CONNECTIVITY](#) manufacturer:

Other Similar products are found below :

[600X518037X](#) [6STD15PCR99B70A](#) [8R4000A16M020](#) [8R5000A16M005](#) [1200910002](#) [1203580030](#) [1200910008](#) [1200910011](#) [1300140094](#)
[130203-0054](#) [1300140026](#) [1300150099](#) [RF-12S1N8A90DU](#) [1-3637-600-5205](#) [1612618](#) [21036836414](#) [8R4006A16M010](#) [8R5006A18A120](#)
[1604232](#) [1R3006A20M005](#) [RF-12P1N8A80DU](#) [RF-12P1N8A90DU](#) [41-40011](#) [42-01015](#) [4-22279-4](#) [4-22281-1](#) [4-22284-9](#) [43-01088](#) [43-](#)
[01203](#) [41-40013](#) [42-00008](#) [43-00343](#) [43-01032](#) [43-01162](#) [43-10000](#) [600X518050X](#) [SACC-DSI-FS-5P-PG9-L180 SC](#) [8R5006A16M020](#)
[8R5006A16M005](#) [8R4000A16M010](#) [6-22279-3](#) [1605332](#) [N03FA03144](#) [1300140077](#) [43-01338](#) [XS2RD4265](#) [RSC 4/9](#) [XS2R-D426-1](#)
[XS8A-0441](#) [859RD04-103R004](#)