



intercontec
products

Kontaktstift ø3,6 mm

Einsatzbereich: - 940 Einbaudose
- 940 Winkeleinbaudose
- 740 htec Winkeleinbaudose

TE Teile Nr.: 61-0196-011-000
IC Ref. Nr.: 61.196.11

Elektrische Werte

Bemessungsstrom max. 30 A*
Durchgangswiderstand < 1 mOhm

Werkstoff

Kontakt Messing, vergoldet

Anschluss

Anschlussart Crimp
Anschlussbereich 1,5 - 4,0 mm²
Abisolierlänge 9,5 mm
Crimpeinstellungen sind individuell zu wählen

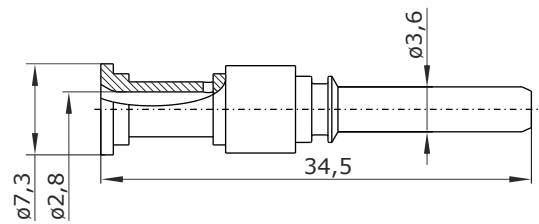
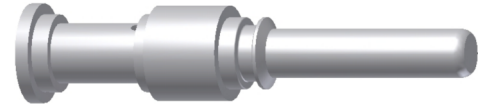
Mechanische Werte

Steckzyklen 500

Werkzeuge

 (nicht im Lieferumfang enthalten)

Akkucrimpzange	Best.-Nr.: C0.313.00
analoge Crimpzange	Best.-Nr.: C0.008.00
Positioniereinsatz für 3,6 mm Kontakte	Best.-Nr.: C0.247.00
Crimpmaschine	Best.-Nr.: WA10672
Digitaler Crimpeinsatz, groß	Best.-Nr.: C0.374.00



Hauptabmessungen

Kontaktstift

Y6-B265-000-0DE erstell: 31.08.2009/FM; geändert: 15.09.2017/KC

© 2017 TE Connectivity.

TE Connectivity, TE connectivity (logo), intercontec (logo) und speedtec sind Marken.

Auch wenn TE Connectivity (TE) bemüht ist, die Korrektheit der Informationen in diesem Beitrag sicherzustellen, übernimmt TE keinerlei Gewährleistung dafür, dass diese fehlerfrei, zutreffend, korrekt, verlässlich oder aktuell sind. TE behält sich das Recht vor, die in diesem Beitrag genannten Informationen jederzeit ohne Ankündigung zu ändern. TE weist ausdrücklich jegliche Gewährleistung hinsichtlich der in diesem Beitrag genannten Informationen zurück, einschließlich der implizierten Gewährleistung der Marktgängigkeit oder Eignung für bestimmte Zwecke. Die Maßangaben in diesem Beitrag dienen ausschließlich zu Referenzzwecken und Änderungen sind vorbehalten. Änderungen der Spezifikationen sind vorbehalten. Bitte fragen Sie TE nach den aktuellen Maßangaben und Designspezifikationen

TE Connectivity Industrial GmbH
Bernrieder Straße 15
94559 Niederwinkling, Germany
+49 9962 2002 - 0
intercontec@te.com
www.intercontec.biz



* Bei max. Anschlussquerschnitt



Contact pin $\varnothing 3.6$ mm

for: - 940 Receptacle
- 940 Receptacle Angled
- 740 htec Receptacle Angled

TE part number: 61-0196-011-000
IC reference number: 61.196.11

Electrical data

rated current max. 30 A*
contact resistance < 1 mOhm

Material

contact brass, gold plated

Termination

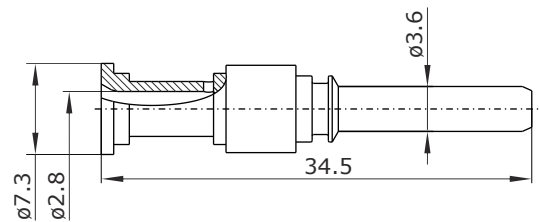
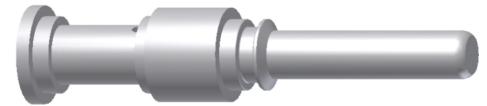
kind of termination crimp
cross-section 1.5 - 4.0 mm²
stripping length 9.5 mm
crimp settings select individually

Mechanical data

mating cycles 500

Tools (not part of product contents)

battery crimping tool order code: C0.313.00
analog crimping tool order code: C0.008.00
positioner for 3.6 mm contacts order code: C0.247.00
crimping machine order code: WA10672
digital crimp insert, large order code: C0.374.00



Main dimensions

contact pin

Y6-B265-000-0EN issued: 31.08.2009/FM; modified: 15.09.2017/KC

© 2017 TE Connectivity

TE Connectivity, TE connectivity (logo), intercontec (logo) and speedtec are trademarks.

While TE Connectivity (TE) has made every reasonable effort to ensure the accuracy of the information in this presentation, TE does not guarantee that it is error-free, nor does TE make any other representation, warranty or guarantee that the information is accurate, correct, reliable or current. TE reserves the right to make any adjustments to the information contained herein at any time without notice. TE expressly disclaims all implied warranties regarding the information contained herein, including, but not limited to, any implied warranties of merchantability or fitness for a particular purpose. The dimensions in this article are for reference purposes only and are subject to change without notice. Specifications are subject to change without notice. Consult TE for the latest dimensions and design specifications.

TE Connectivity Industrial GmbH
Bernrieder Straße 15
94559 Niederwinkling, Germany
+49 9962 2002 - 0
intercontec@te.com
www.intercontec.biz



* for max. wire cross-section

X-ON Electronics

Largest Supplier of Electrical and Electronic Components

Click to view similar products for [Circular Metric Connectors](#) category:

Click to view products by [TE CONNECTIVITY](#) manufacturer:

Other Similar products are found below :

[600X518037X](#) [6STD15PCR99B70A](#) [8R4000A16M020](#) [8R5000A16M005](#) [1200910002](#) [1203580030](#) [1200910008](#) [1200910011](#) [1300140094](#)
[130203-0054](#) [1300140026](#) [1300150099](#) [RF-12S1N8A90DU](#) [1-3637-600-5205](#) [1612618](#) [21036836414](#) [8R4006A16M010](#) [8R5006A18A120](#)
[1604232](#) [1R3006A20M005](#) [RF-12P1N8A80DU](#) [RF-12P1N8A90DU](#) [41-40011](#) [42-01015](#) [4-22279-4](#) [4-22281-1](#) [4-22284-9](#) [43-00113](#) [43-](#)
[01088](#) [43-01203](#) [41-40013](#) [42-00008](#) [43-00343](#) [43-01032](#) [43-01162](#) [43-10000](#) [600X518050X](#) [SACC-DSI-FS-5P-PG9-L180 SC](#)
[8R5006A16M020](#) [8R5006A16M005](#) [8R4000A16M010](#) [6-22279-3](#) [1605332](#) [N03FA03144](#) [1300140077](#) [43-01338](#) [XS2RD4265](#) [XS2R-](#)
[D426-1](#) [XS8A-0441](#) [859RD04-103R004](#)