



intercontec
products

Kontaktstift $\varnothing 3,6$ mm

Einsatzbereich: - 940 Einbaudose
- 940 Winkeleinbaudose

TE Teile Nr.: 61-0203-011-000
IC Ref. Nr.: 61.203.11

Elektrische Werte

Bemessungsstrom max. 30 A*
Durchgangswiderstand < 1 mOhm

Werkstoff

Kontakt Messing, vergoldet
Dichtung FKM

Anschluss

Anschlussart/-bereich Crimp/ 1,5 - 4,0 mm²
max. Litzenaußendurchmesser $\varnothing 7,3$ mm
Abisolierlänge 9,5 mm
Crimpeinstellungen sind individuell zu wählen

Mechanische Werte

Steckzyklen 500

Werkzeuge (nicht im Lieferumfang enthalten)

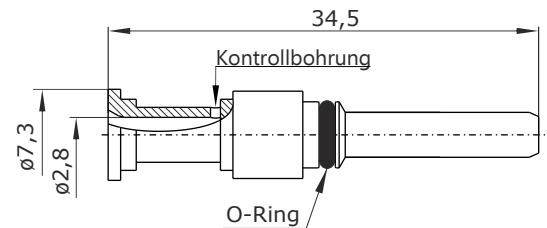
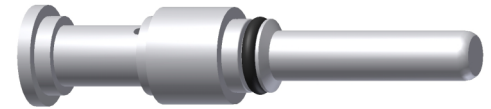
Akkucrimpzange TE Teile Nr.: C0-0313-000-000
IC Ref. Nr.: C0.313.00

analoge Crimpzange TE Teile Nr.: C0-0008-000-000
IC Ref. Nr.: C0.008.00

Positioniereinsatz für 3,6 mm Kontakte TE Teile Nr.: C0-0247-000-000
IC Ref. Nr.: C0.247.00

Crimpmaschine TE Teile Nr.: WA-1672-000-000
IC Ref. Nr.: WA10672

Digitaler Crimpeinsatz, groß TE Teile Nr.: C0-0374-000-000
IC Ref. Nr.: C0.374.00



Hauptabmessungen

Kontaktstift

Y6-D173-000-00E erstellt: 24.10.2011/VE; geändert: 23.10.2018/KC

© 2018 TE Connectivity.

TE Connectivity, TE connectivity (logo), intercontec (logo) und speedtec sind Marken.

Auch wenn TE Connectivity (TE) bemüht ist, die Korrektheit der Informationen in diesem Beitrag sicherzustellen, übernimmt TE keinerlei Gewährleistung dafür, dass diese fehlerfrei, zutreffend, korrekt, verlässlich oder aktuell sind. TE behält sich das Recht vor, die in diesem Beitrag genannten Informationen jederzeit ohne Ankündigung zu ändern. TE weist ausdrücklich jegliche Gewährleistung hinsichtlich der in diesem Beitrag genannten Informationen zurück, einschließlich der implizierten Gewährleistung der Marktgängigkeit oder Eignung für bestimmte Zwecke. Die Maßangaben in diesem Beitrag dienen ausschließlich zu Referenzzwecken und Änderungen sind vorbehalten. Änderungen der Spezifikationen sind vorbehalten. Bitte fragen Sie TE nach den aktuellen Maßangaben und Designspezifikationen

TE Connectivity Industrial GmbH
Bernrieder Straße 15
94559 Niederwinkling, Germany
+49 9962 2002 - 0
intercontec@te.com
www.intercontec.biz



* Bei max. Anschlussquerschnitt



Contact Pin $\varnothing 3.6$ mm

for: - 940 Receptacle
- 940 Receptacle Angled

TE part number: 61-0203-011-000
IC reference number: 61.203.11

Electrical data

rated current max. 30 A*
contact resistance < 1 mOhm

Material

contact brass, gold plated
seal FKM

Termination

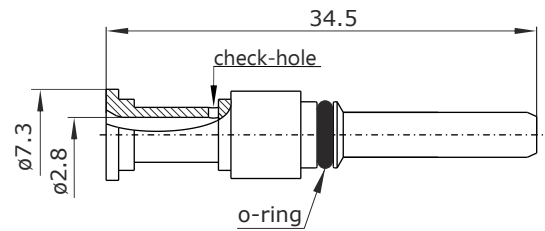
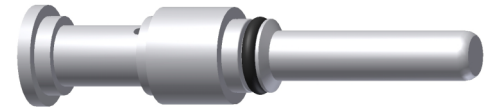
cross-section crimp/ 1.5 - 4.0 mm²
max. outer wire diameter $\varnothing 7.3$ mm
stripping length 9.5 mm
crimp settings select individually

Mechanical data

mating cycles 500

Tools (not part of product contents)

battery crimping tool	TE part no.: C0-0313-000-000 IC ref. no.: C0.313.00
analog crimping tool	TE part no.: C0-0008-000-000 IC ref. no.: C0.008.00
positioner for 3.6 mm contacts	TE part no.: C0-0247-000-000 IC ref. no.: C0.247.00
crimping machine	TE part no.: WA-1672-000-000 IC ref. no.: WA10672
digital crimp insert, large	TE part no.: C0-0374-000-000 IC ref. no.: C0.374.00



Main Dimensions

contact pin



X-ON Electronics

Largest Supplier of Electrical and Electronic Components

Click to view similar products for [Circular Metric Connectors](#) category:

Click to view products by [TE CONNECTIVITY](#) manufacturer:

Other Similar products are found below :

[600X518037X](#) [6STD15PCR99B70A](#) [8R4000A16M020](#) [8R5000A16M005](#) [1200910002](#) [1203580030](#) [1200910008](#) [1200910011](#) [1300140094](#)
[130203-0054](#) [1300140026](#) [1300150099](#) [RF-12S1N8A90DU](#) [1-3637-600-5205](#) [1612618](#) [21036836414](#) [8R4006A16M010](#) [8R5006A18A120](#)
[1604232](#) [1R3006A20M005](#) [RF-12P1N8A80DU](#) [RF-12P1N8A90DU](#) [41-40011](#) [42-01015](#) [4-22279-4](#) [4-22281-1](#) [4-22284-9](#) [43-00113](#) [43-](#)
[01088](#) [43-01203](#) [41-40013](#) [42-00008](#) [43-00343](#) [43-01032](#) [43-01162](#) [43-10000](#) [600X518050X](#) [SACC-DSI-FS-5P-PG9-L180 SC](#)
[8R5006A16M020](#) [8R5006A16M005](#) [8R4000A16M010](#) [6-22279-3](#) [1605332](#) [N03FA03144](#) [1300140077](#) [43-01338](#) [XS2RD4265](#) [RSC 4/9](#)
[XS2R-D426-1](#) [XS8A-0441](#)