

Einsatzbereich: - 615/915 Isolierkörper

TE Teile Nr.: 61-0232-011-000  
IC Ref. Nr.: 61.232.11

## Elektrische Werte

Bemessungsstrom max. 5 A\*  
Durchgangswiderstand < 5 mOhm

## Werkstoff

Kontakt Messing, vergoldet

## Anschluss

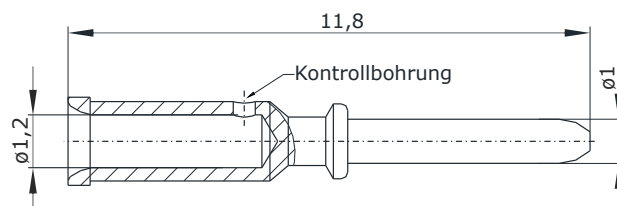
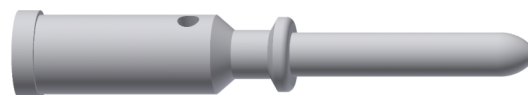
Anschlussart Crimp  
Anschlussbereich 0,05 - 0,75 mm<sup>2</sup> <sup>1)</sup>  
0,10 - 0,75 mm<sup>2</sup> <sup>2)</sup>  
Abisolierlänge 5 mm  
Crimpeinstellungen sind individuell zu wählen

## Mechanische Werte

Steckzyklen 500

## Werkzeuge (nicht im Lieferumfang enthalten)

digitale Crimpzange Best.-Nr.: C0.235.00 <sup>1)</sup>  
analoge Crimpzange Best.-Nr.: C0.201.00 <sup>2)</sup>  
Positioniereinsatz Best.-Nr.: C0.258.00  
Crimpen - kraftunterstützt  
Crimpmaschine Best.-Nr.: WA10672  
Digitaler Crimpeinsatz, klein Best.-Nr.: C0.372.00 <sup>1)</sup>  
Digitaler Crimpeinsatz, mittel Best.-Nr.: C0.373.00 <sup>2)</sup>



**Hauptabmessungen**  
Kontaktstift





# Contact Pin $\varnothing$ 1 mm

for : - 615/915 Insulation Insert

TE part number: 61-0232-011-000  
IC reference number: 61.232.11

## Electrical Data

rated current max 5 A\*  
contact resistance < 5 mOhm

## Material

contact brass, gold plated

## Termination

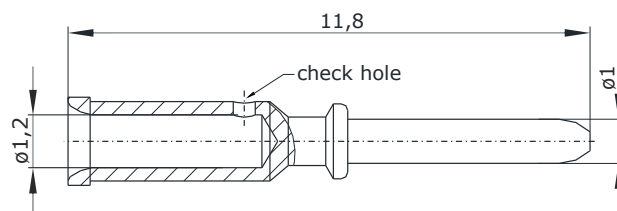
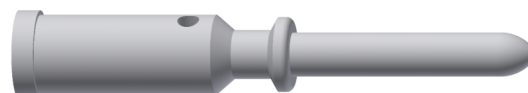
kind of termination crimp  
cross-section 0.05 - 0.75 mm<sup>2</sup> <sup>1)</sup>  
0.10 - 0.75 mm<sup>2</sup> <sup>2)</sup>  
stripping length 5 mm  
crimp settings select individually

## Mechanical Data

mating cycles 500

## Tools (not part of product contents)

digitale crimping tool order code: C0.235.00 <sup>1)</sup>  
analog crimping tool order code: C0.201.00 <sup>2)</sup>  
positioner order code: C0.258.00  
power crimping  
crimping machine order code: WA10672  
digital crimp insert, small order code: C0.372.00 <sup>1)</sup>  
digital crimp insert, medium order code: C0.373.00 <sup>2)</sup>



## Main Dimensions

contact pin



## X-ON Electronics

Largest Supplier of Electrical and Electronic Components

*Click to view similar products for [Circular Metric Connectors](#) category:*

*Click to view products by [TE CONNECTIVITY](#) manufacturer:*

Other Similar products are found below :

[600X518037X](#) [6STD15PCR99B70A](#) [8R4000A16M020](#) [8R5000A16M005](#) [1200910002](#) [1203580030](#) [1200910008](#) [1200910011](#) [1300140094](#)  
[130203-0054](#) [1300140026](#) [1300150099](#) [RF-12S1N8A90DU](#) [1612618](#) [21036836414](#) [8R4006A16M010](#) [8R5006A18A120](#) [1604232](#)  
[1R3006A20M005](#) [RF-12P1N8A80DU](#) [RF-12P1N8A90DU](#) [41-40011](#) [42-00006](#) [42-01015](#) [4-22279-4](#) [4-22281-1](#) [4-22284-9](#) [43-00113](#) [43-](#)  
[01088](#) [43-01203](#) [41-40013](#) [42-00008](#) [43-00343](#) [43-01032](#) [43-01162](#) [43-01173](#) [43-10000](#) [XS3P-M421-2](#) [600X518050X](#) [SACC-DSI-FS-5P-](#)  
[PG9-L180 SC](#) [8R5006A16M020](#) [8R5006A16M005](#) [8R4000A16M010](#) [6-22279-3](#) [1605332](#) [N03FA03144](#) [1300140077](#) [43-16213](#) [43-01338](#)  
[XS2RD4265](#)