

Kontaktstift $\varnothing 2$ mm

Einsatzbereich: - 723 htec

TE Teile Nr.: 61-0243-011-000
IC Ref. Nr.: 61.243.11

Elektrische Werte

Bemessungsstrom
Durchgangswiderstand

max. 30 A*
< 3 mOhm

Werkstoff

Kontakt

Messing, vergoldet

Anschluss

Anschlussart
Anschlussbereich
Abisolierlänge
Crimpeinstellungen

crimp
2,5 - 4,0 mm²
7 mm
sind individuell zu wählen

Mechanische Werte

Steckzyklen

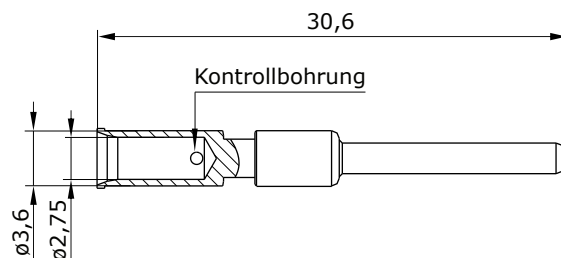
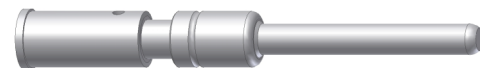
500

Werkzeuge (nicht im Lieferumfang enthalten)

analoge Crimpzange
Positioniereinsatz für analoge Crimpzange
Crimpen -kraftunterstützt
Crimpmaschine
digitaler Crimpeinsatz, mittel

Best.-Nr.: C0.201.00
Best.-Nr.: C0.138.00

Best.-Nr.: WA10672
Best.-Nr.: C0.373.00



Hauptabmessungen

Kontaktstift





Contact Pin $\varnothing 2$ mm

for: - 723 htec

TE part number: 61-0243-011-000
IC reference number: 61.243.11

Electrical Data

rated current
contact resistance

max. 30 A*
< 3 mOhm

Material

contact

brass, gold plated

Termination

kind of termination
cross-section
stripping length
crimp settings

crimp
2.5 - 4.0 mm²
7 mm
select individually

Mechanical Data

mating cycles

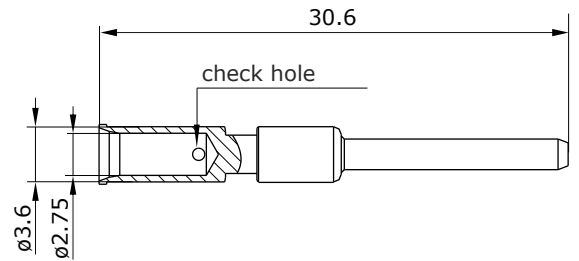
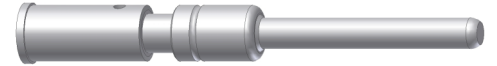
500

Tools (not part of product contents)

analog crimping tool
positioner for analog crimping tool
power crimping
crimping machine
digital crimp insert, medium

order code: C0.201.00
order code: C0.138.00

order code: WA10672
order code: C0.373.00



Main Dimensions
contact pin



X-ON Electronics

Largest Supplier of Electrical and Electronic Components

Click to view similar products for [Circular Metric Connectors](#) category:

Click to view products by [TE CONNECTIVITY](#) manufacturer:

Other Similar products are found below :

[600X518037X](#) [6STD15PCR99B70A](#) [8R4000A16M020](#) [8R5000A16M005](#) [1200910002](#) [1203580030](#) [1200910008](#) [1200910011](#) [1300140094](#)
[130203-0054](#) [1300140026](#) [1300150099](#) [RF-12S1N8A90DU](#) [1-3637-600-5205](#) [1612618](#) [21036836414](#) [8R4006A16M010](#) [8R5006A18A120](#)
[1604232](#) [1R3006A20M005](#) [RF-12P1N8A80DU](#) [RF-12P1N8A90DU](#) [41-40011](#) [42-01015](#) [4-22279-4](#) [4-22281-1](#) [4-22284-9](#) [43-00113](#) [43-](#)
[01088](#) [43-01203](#) [41-40013](#) [42-00008](#) [43-00343](#) [43-01032](#) [43-01162](#) [43-10000](#) [600X518050X](#) [SACC-DSI-FS-5P-PG9-L180 SC](#)
[8R5006A16M020](#) [8R5006A16M005](#) [8R4000A16M010](#) [6-22279-3](#) [1605332](#) [N03FA03144](#) [1300140077](#) [43-01338](#) [XS2RD4265](#) [RSC 4/9](#)
[XS2R-D426-1](#) [XS8A-0441](#)