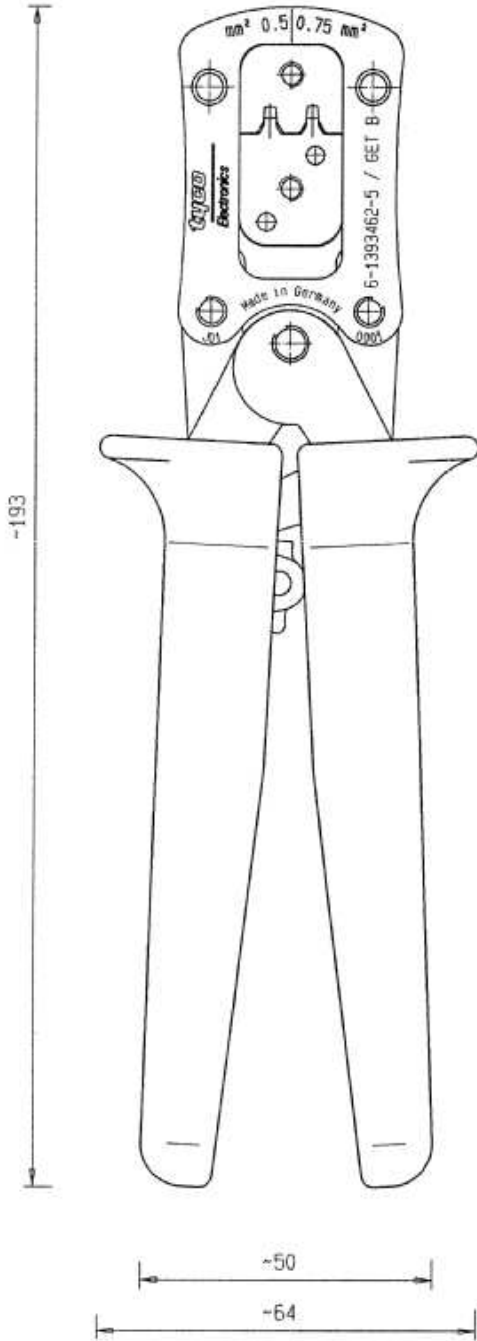


DVG NO C-6-1393462-5	FINISH		PROJECT NO. 1		M01-52320		USED ON							
	PASSMASS	ABMASS	FREIMASSTOLERANZEN NACH DIN 7168 (WERTE IN mm) 1) ABWEICHEND VON DIN 7168 2) LÄNGE DES KÜRZEREN SCHENKELS				TEIL IM BEREICH X... MIT PN; STRICH-NR. (-1 WIE GEZ.), REVISION-STAND UND LIEFERANTENSYMBOL GEKENNZEICHNET							
			NENNMASS- BEREICH 1)	UBER	0,5	3	6	30	120	400	PART TO BE MARKED WITH PN; DASH NO. (-1 AS SHOWN), REV. STATUS AND VENDORS MARK IN AREA X...			
				BIS	3	6	30	120	400	1000	OBERFLÄCHENVERGLEICHSTABELLE			
			ABMASSE	LÄNGEN- BEREICH	FEIN	±0,05	±0,05	±0,1	±0,15	±0,2	±0,3	BEHRRG. OHNE ANGABE		
				MASS	MITTEL	±0,1	±0,1	±0,2	±0,3	±0,5	±0,8	DIN3141 R3		
				RADIEN U. FASEN		±0,2	±0,5	±1	±2	±4	±4	R _a in µm		
				WINKELABMASSE 1) 2)		±1°	±1°	±30'	±20'	±10'	±5'	roh		
			GENERAL TOLERANCES ACC. TO DIN 7168 (VALUES IN mm) 1) DEVIATING FROM DIN 7168 2) LENGTH OF SHORT ANGLE SIDE				ALLE UNBEMASSTE KANTEN 0,2x45° ENTGRATET			HÖLLE NDT SPEC.				
							REMOVE BURRS, BREAK SHARP EDGES 0,2x45°							

THIS INFORMATION IS CONFIDENTIAL AND IS DISCLOSED TO YOU ON CONDITION THAT NO FURTHER DISCLOSURE IS MADE BY YOU TO OTHER THAN AMP PERSONNEL WITHOUT WRITTEN AUTHORIZATION FROM AMP INCORPORATED, D - 63225 Langen



Linearer Hub
Straight action principle

Entriegelbare Zwangssperre
Ratchet release

Einfache Druckjustage durch Bolzenwechsel
Easy readjustment of load

Kontaktpositionierung mit Klapppositionierer
Contact positioning with flap locator

Präzise geschliffene Profile
Precisely ground profiles

Modernste ergonomisch gestylte Softhandgriffe
Farbe: Ultramarinblau (RAL 5002)
Ergonomic soft grips, colour: blue (RAL 5002)

Voll recyclefähig
Fully recyclable

Anwendungsbereich: GET B Kontakt
Application range: V23540-*7000-Y21

Leiterquerschnitt Cross section range mm ²	Crimphöhe Crimp height ±0.04	Crimpbreite Crimp width ±0.04
0.5	1.06	1.86
0.75	1.16	1.87

LOC
AI
DIST

Gewicht / Weight
0,300kg

-	-	-	-	DWN	09.11.2006	CHK	09.11.2006	APVD	09.11.2006
-	-	-	-	M. Delp		M. Delp		L. Bauer	
-	-	-	-	DIMENSIONS:			MATERIAL		
-	-	-	-	mm			HT TR		
-	-	-	-	TOLERANCES UNLESS OTHERWISE SPECIFIED:			tyco Electronics		
-	-	-	-	n. ISO 8015			tyco Electronics AMP GmbH		
-	-	-	-	n. ISO 2768 - MH - E			D - 64625 Bensheim		
-	-	-	-	n. DIN 16901 - 140			NAME		
P	LTR	REVISION RECORD	DATE	DWN	APVD	HAND CRIMPING TOOL			
THIS DRAWING IS A CONTROLLED DOCUMENT FOR AMP INCORPORATED. IT IS SUBJECT TO CHANGE AND THE CONTROLLING ENGINEERING ORGANIZATION SHOULD BE CONTACTED FOR THE LATEST REVISION. DIESES ZEICHNUNGSDOKUMENT WIRD DURCH AMP INCORPORATED KONTROLLIERT. ANDERUNGEN, DIE DEM TECHNISCHEN FORTSCHRITT DIENEN, SIND VORBEHALTEN. ANDERUNGEN, DIE DEM TECHNISCHEN FORTSCHRITT DIENEN, SIND VORBEHALTEN. DEN JEWEILS LETZTGÜLTIGEN ANDERUNGSSTAND ERFAHREN SIE AUF ANFRAGE.						Handcrimpwerkzeug			
SCALE				SIZE		DRAWING NO		SHEET	
1:1				A4		C-6-1393462-5		1 OF 1	
								REV	
								A	

X-ON Electronics

Largest Supplier of Electrical and Electronic Components

Click to view similar products for [Crimpers / Crimping Tools](#) category:

Click to view products by [TE Connectivity](#) manufacturer:

Other Similar products are found below :

[010-0096](#) [M225201-06](#) [M225202-37](#) [6-1579015-5](#) [CT150-6-RH07](#) [622-6441LF](#) [M322](#) [6-304052-1](#) [63456-0054](#) [63484-3701](#) [63800-8355](#)
[63819-1875](#) [63819-2875](#) [63819-4475](#) [63823-3475](#) [63827-5375](#) [64001-0975](#) [64001-4175](#) [64005-0175](#) [662903-2](#) [690602-6](#) [7-1579001-9](#) [7-](#)
[23471-1](#) [762637-1](#) [808714-1](#) [811242-5](#) [999-50-020083](#) [1-21002-3](#) [1-21002-7](#) [12085270](#) [1-21002-6](#) [1-21113-6](#) [1-22548-4](#) [125442-1](#)
[DCE.91.073.BVC](#) [DCE.91.090.3MVM](#) [DCE.91.130.5MVU](#) [DCE.91.202.BVCM](#) [1338300-1](#) [1-354003-0](#) [1338301-1](#) [DF62/RE-MD](#) [142321](#)
[1456088-1](#) [1490794-1](#) [1-45804-6](#) [1490357-2](#) [1490357-3](#) [AX100749](#) [1-59619-7](#)