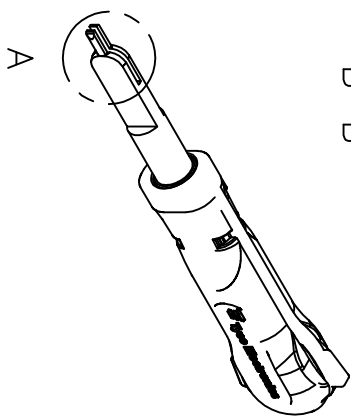
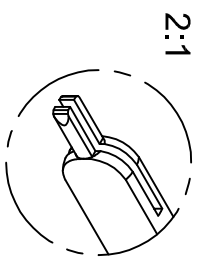
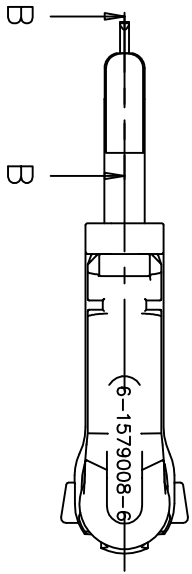
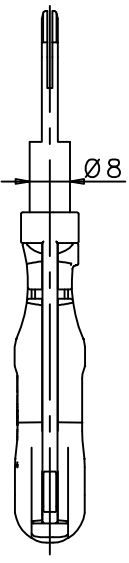
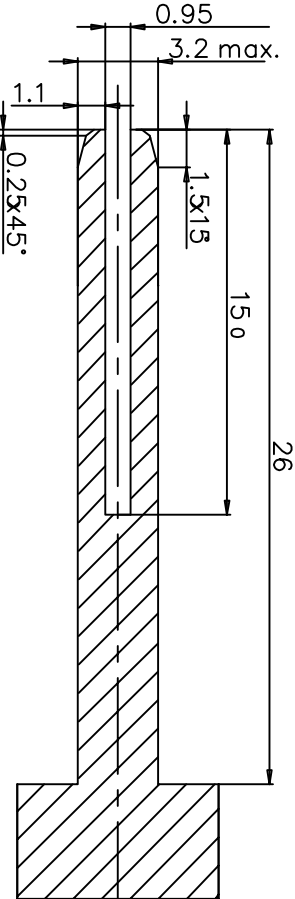
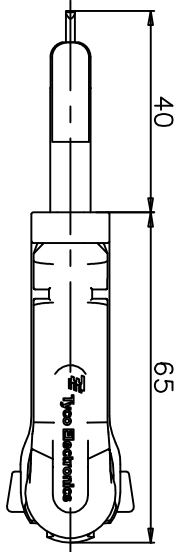


PASSMASS	ABMSS



APPLICATION RANGE / Anwendungsbereich :  
 FOR CONTACT: 928765, 969032, 153301

PREZISIONSSTUFE NACH DIN 7168 (WERTE IN µM)  
 1) ANZEIGEND VON DIN 7168 2) LANGE DES KORPERNEN SCHNEIDELS

NEHMMASS	UBER	0,5	3	6	30	180	400	1000
BEREICH 1) BIS	3	6	30	180	400	1000		
2) LÄNGE	0,5-0,9	0,9-1,8	1,8-3,6	3,6-7,2	7,2-14,4	14,4-28,8	28,8-57,6	57,6-115,2
3) MASS	MITTEL	HO. 1	HO. 2	HO. 3	HO. 5	HO. 8	HO. 12	HO. 18
4) ANZEIGEN	FAKTOREN U. FAKTOR	HO. 2	HO. 5	HO. 8	HO. 12	HO. 18	HO. 24	HO. 36
5) VERHÄLTNISS	1) 2	3	4	5	8	12	18	27

GENERAL TOLERANCES ACC. TO DIN 7168 (VALUES IN µM)  
 1) ANZEIGEND VON DIN 7168 2) LANGE DES KORPERNEN SCHNEIDELS

NEHMMASS	UBER	0,5	3	6	30	180	400	1000
BEREICH 1) BIS	3	6	30	180	400	1000		
2) LÄNGE	0,5-0,9	0,9-1,8	1,8-3,6	3,6-7,2	7,2-14,4	14,4-28,8	28,8-57,6	57,6-115,2
3) MASS	MITTEL	HO. 1	HO. 2	HO. 3	HO. 5	HO. 8	HO. 12	HO. 18
4) ANZEIGEN	FAKTOREN U. FAKTOR	HO. 2	HO. 5	HO. 8	HO. 12	HO. 18	HO. 24	HO. 36
5) VERHÄLTNISS	1) 2	3	4	5	8	12	18	27

FINISH

DIMENSIONS	TOLERANCES UNLESS SPECIFIED
mm	h, ISO 2768 - mH - E
0 P.L.C.	± 0,1
1 P.L.C.	± 0,15
2 P.L.C.	± 0,2
3 P.L.C.	± 0,3

DIN	12.03.2009	HEAT TREAT	0,000kg
SK	S. Samst ad		
APVD	G. Stegmayr		
NAME	EXTRACTION TOOL		
SCALE	1:1		
STILE	A3		
DRAWING NO	C-6-1579008-6		
SHEET	1 OF 1		
REV	A		

GENERAL TOLERANCES ACC. TO DIN 7168 (VALUES IN µM)  
 1) ANZEIGEND VON DIN 7168 2) LANGE DES KORPERNEN SCHNEIDELS

NEHMMASS	UBER	0,5	3	6	30	180	400	1000
BEREICH 1) BIS	3	6	30	180	400	1000		
2) LÄNGE	0,5-0,9	0,9-1,8	1,8-3,6	3,6-7,2	7,2-14,4	14,4-28,8	28,8-57,6	57,6-115,2
3) MASS	MITTEL	HO. 1	HO. 2	HO. 3	HO. 5	HO. 8	HO. 12	HO. 18
4) ANZEIGEN	FAKTOREN U. FAKTOR	HO. 2	HO. 5	HO. 8	HO. 12	HO. 18	HO. 24	HO. 36
5) VERHÄLTNISS	1) 2	3	4	5	8	12	18	27

GENERAL TOLERANCES ACC. TO DIN 7168 (VALUES IN µM)  
 1) ANZEIGEND VON DIN 7168 2) LANGE DES KORPERNEN SCHNEIDELS

NEHMMASS	UBER	0,5	3	6	30	180	400	1000
BEREICH 1) BIS	3	6	30	180	400	1000		
2) LÄNGE	0,5-0,9	0,9-1,8	1,8-3,6	3,6-7,2	7,2-14,4	14,4-28,8	28,8-57,6	57,6-115,2
3) MASS	MITTEL	HO. 1	HO. 2	HO. 3	HO. 5	HO. 8	HO. 12	HO. 18
4) ANZEIGEN	FAKTOREN U. FAKTOR	HO. 2	HO. 5	HO. 8	HO. 12	HO. 18	HO. 24	HO. 36
5) VERHÄLTNISS	1) 2	3	4	5	8	12	18	27

FINISH

DIMENSIONS	TOLERANCES UNLESS SPECIFIED
mm	h, ISO 2768 - mH - E
0 P.L.C.	± 0,1
1 P.L.C.	± 0,15
2 P.L.C.	± 0,2
3 P.L.C.	± 0,3

DIN	12.03.2009	HEAT TREAT	0,000kg
SK	S. Samst ad		
APVD	G. Stegmayr		
NAME	EXTRACTION TOOL		
SCALE	1:1		
STILE	A3		
DRAWING NO	C-6-1579008-6		
SHEET	1 OF 1		
REV	A		

## X-ON Electronics

Largest Supplier of Electrical and Electronic Components

*Click to view similar products for [Extraction, Removal & Insertion Tools](#) category:*

*Click to view products by [TE Connectivity](#) manufacturer:*

Other Similar products are found below :

[965004-000](#) [965069-000](#) [4-1579008-4](#) [4-1579018-0](#) [5-1579007-2](#) [CAT-RE-169-01](#) [4-1579008-5](#) [M81714/69-01](#) [126117-1](#) [313053-1](#)  
[M81969/14-03](#) [T3100000017-000](#) [USBAKEY](#) [RX16D11D1](#) [DRK698-16](#) [62202-2624](#) [7-1579018-0](#) [1089092](#) [63824-0810](#) [282500](#)  
[REMTOOL26](#) [610100000](#) [227-1491](#) [1330-OD-20](#) [200222-0700](#) [859-022](#) [200222-1000](#) [CTES-784-8](#) [CTIN-784-8](#) [605837](#) [200214-1132](#)  
[INSTOOL26](#) [91040-1](#) [TMSTEH-TOOL-V](#) [A46151-8T50](#) [8-1579007-9](#) [8-1579018-0](#) [1209-062 NT/PA1](#) [995-9500-030](#) [2161958-1](#) [TOOL-](#)  
[BNC7T-01](#) [CAT-EX-74-01](#) [1209-062 NT/PA](#) [CAT-EX-179-01](#) [069177701601003](#) [192900-0176](#) [776106-1](#) [17D 438 SP](#) [50-80639](#)  
[TVUCOMODE](#)