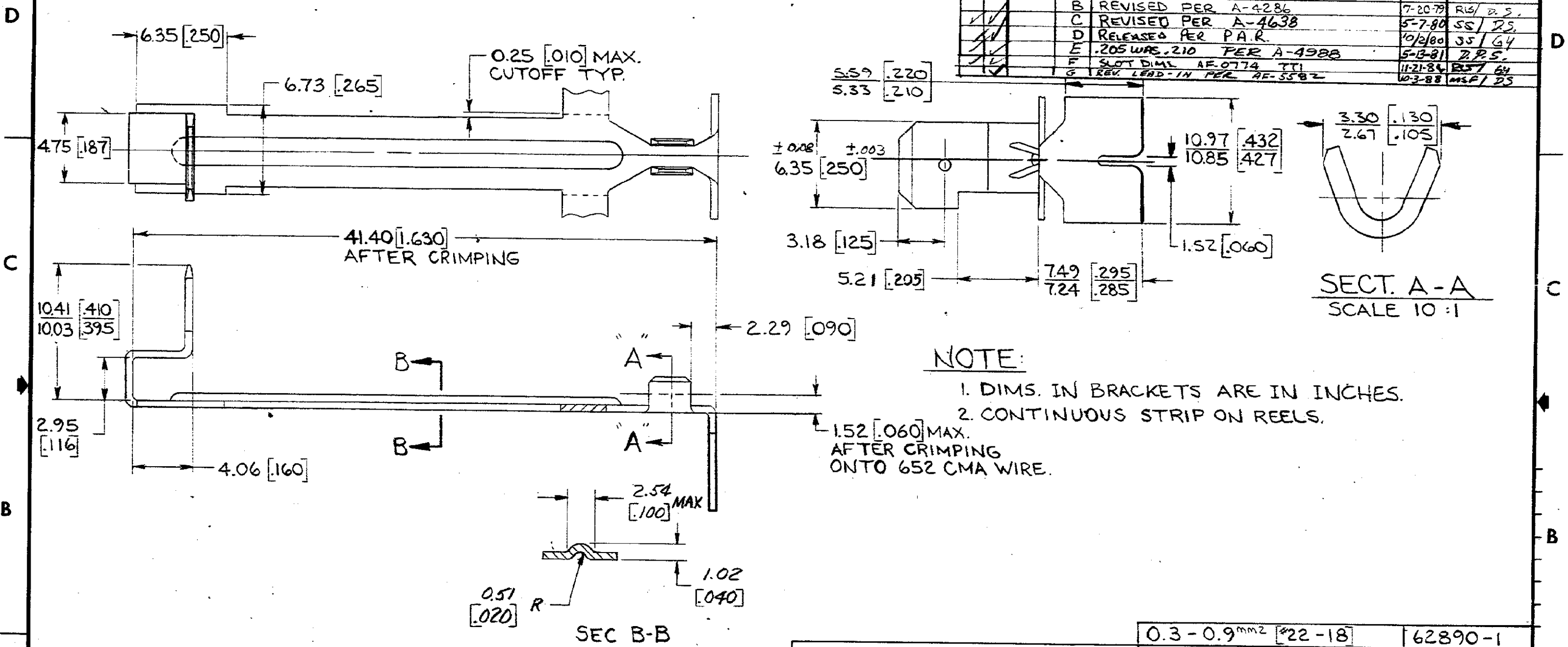



© COPYRIGHT 1979 BY AMP INCORPORATED, HARRISBURG, PA.
 ALL INTERNATIONAL RIGHTS RESERVED. AMP INCORPORATED PRODUCTS
 COVERED BY U. S. AND FOREIGN PATENTS AND/OR PATENTS PENDING.

REVISIONS					
ZONE	LTR	DESCRIPTION	DATE	APPROVED	
	A	REVISED DIMS. PER A-47	7-1-77	RS/D.S.	
	B	REVISED PER A-4286	7-20-79	RS/D.S.	
	C	REVISED PER A-4638	5-7-80	SS/D.S.	
	D	RELEASED PER P.A.R.	10/2/80	SS/GY	
	E	.205 WRS. 210 PER A-4988	5-13-81	Z.P.S.	
	F	SLOT DIML AF-0774 TTI	11-21-84	RS/64	
	G	REV. LEAD-IN PER AF-5582	10-3-88	MSF/D.S.	



UNLESS OTHERWISE SPECIFIED DIMENSIONS ARE IN INCHES. MM TOLERANCES ON: DECIMALS ±0.13 [005] ANGLES ±		CONTRACT NO	0.3 - 0.9 mm ² #22-18		62890-1
MATERIAL 0.51 [020] THK. BRASS		DR <i>R. L. Smyers</i> 5-31-79	WIRE RANGE		PART NO
FINISH NONE		CHK <i>G. Yetter</i> 5-31-79	 AMP INCORPORATED Harrisburg, Pa.		
		APPD <i>D. Howard</i> 5-31-79	NAME		
		APPD <i>G. T. Hill</i> 5-31-79	BRUSH CONTACT		
		DSGN APPD	SIZE	CODE IDENT NO	DRAWING NO
		OTHER APPD	B	00779	62890
			SCALE		SHEET

X-ON Electronics

Largest Supplier of Electrical and Electronic Components

Click to view similar products for [Terminals](#) category:

Click to view products by [TE Connectivity](#) manufacturer:

Other Similar products are found below :

[HT-13-10](#) [71M-250-32-NB](#) [01-2065-1-0216](#) [00581P0075](#) [M10-10RX](#) [M10BCK](#) [60205-1](#) [604200-1](#) [60598-1-CUT-TAPE](#) [60617-1-C](#) [60873-1](#) [M14-516R/SK](#) [M14-6RSX](#) [M18-10FLX](#) [M18-8FBX](#) [M18-8R/LX](#) [M18BCK](#) [61314-6-C](#) [61-S](#) [61-SN-A](#) [62149-1](#) [62-NBM-A](#) [63-S](#) [640179-1](#) [640917-2-CUT-TAPE](#) [6501550002](#) [66107-2-C](#) [66107-4-C](#) [696683-1](#) [696834-1](#) [696861-1](#) [696931-1](#) [696999-1](#) [M8-516RK](#) [M86700006](#) [MA250DMFMX-A](#) [701-2007](#) [701-2307](#) [701-7761-03](#) [70F-110-32-PB](#) [718-N-A](#) [71M-187-20-NBL](#) [71M-250-32-NBL](#) [72F-187-20-NBL](#) [72M-250-32-NBL](#) [7310](#) [73F-250-32](#) [73F-250-32-NBL](#) [73F-250-32-NL](#) [F-1M](#)