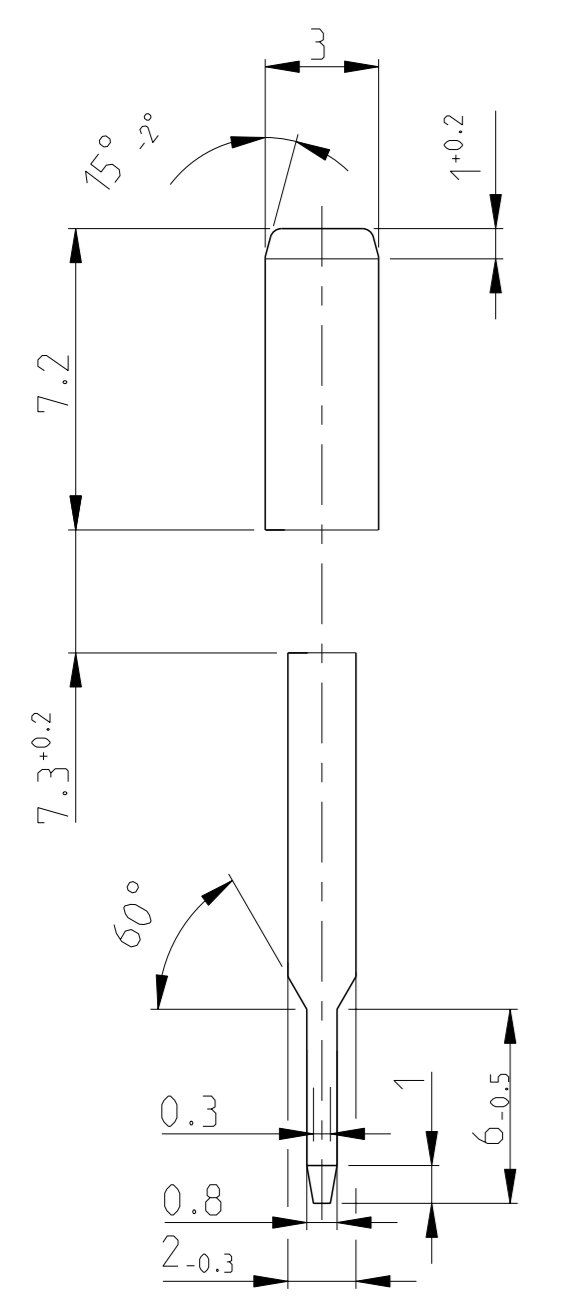
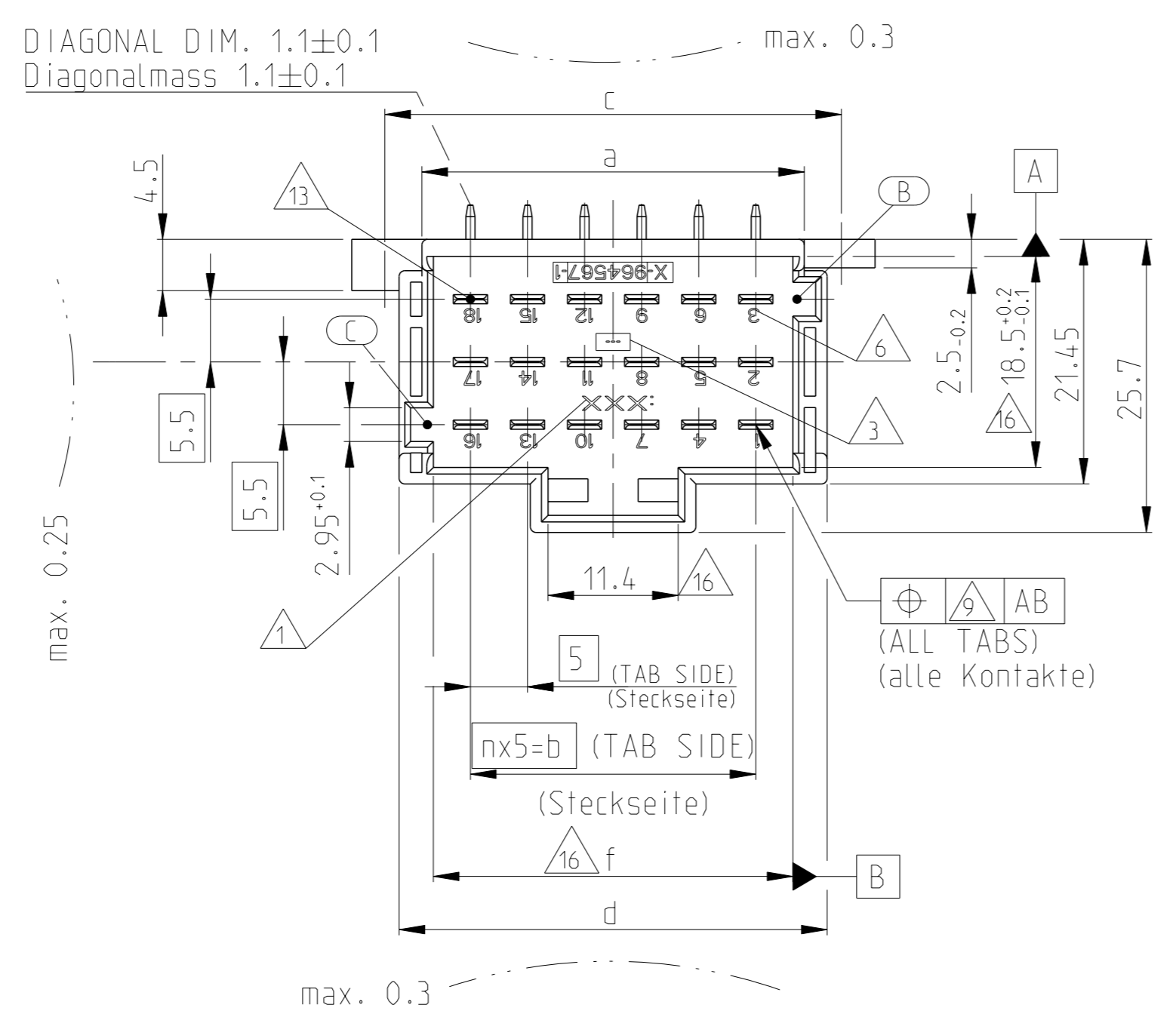
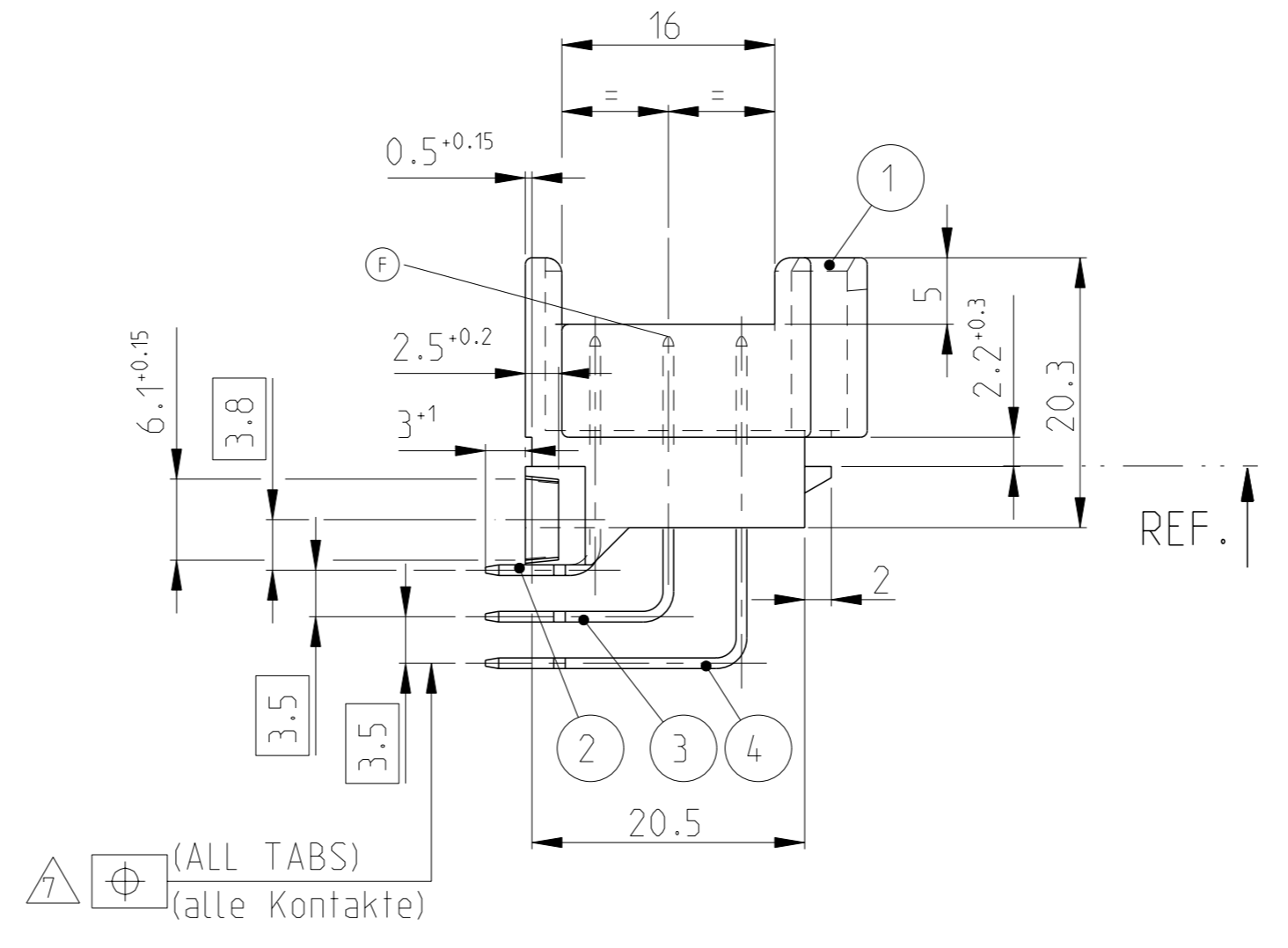
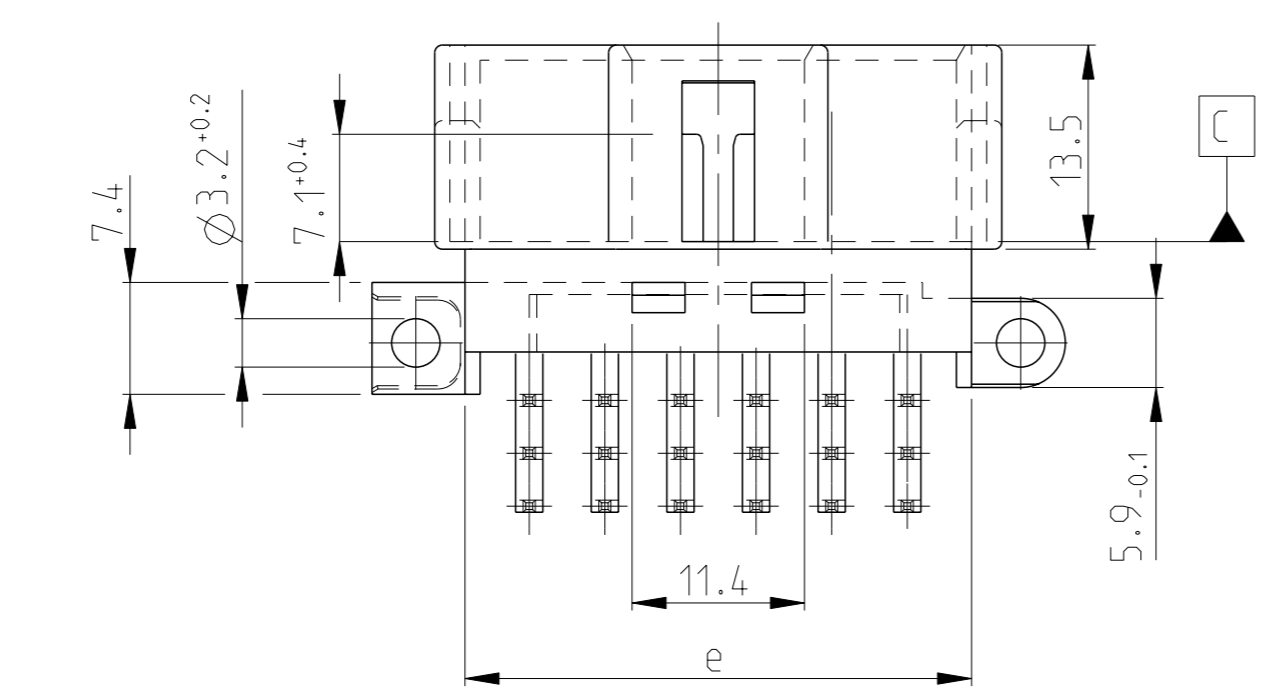
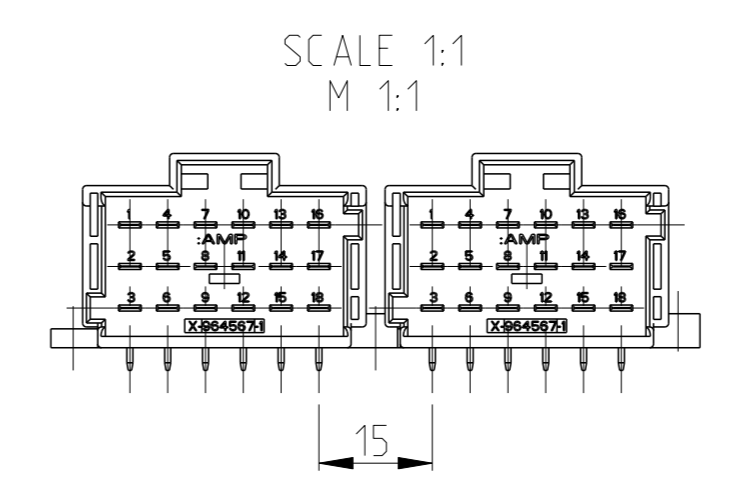
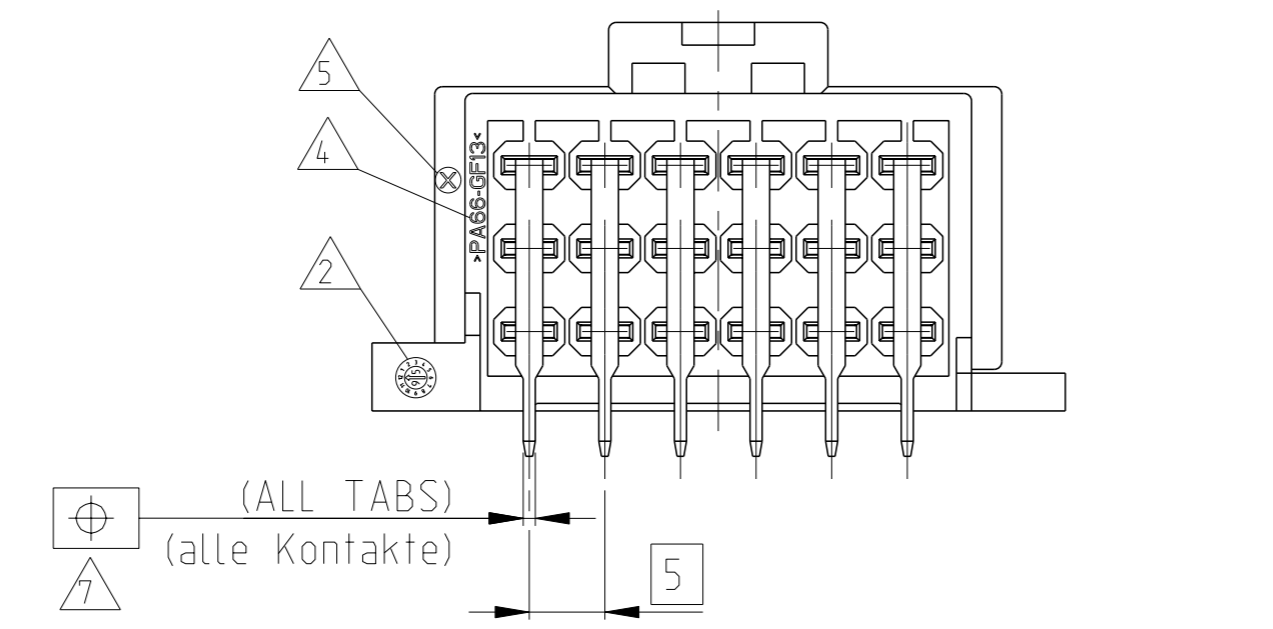
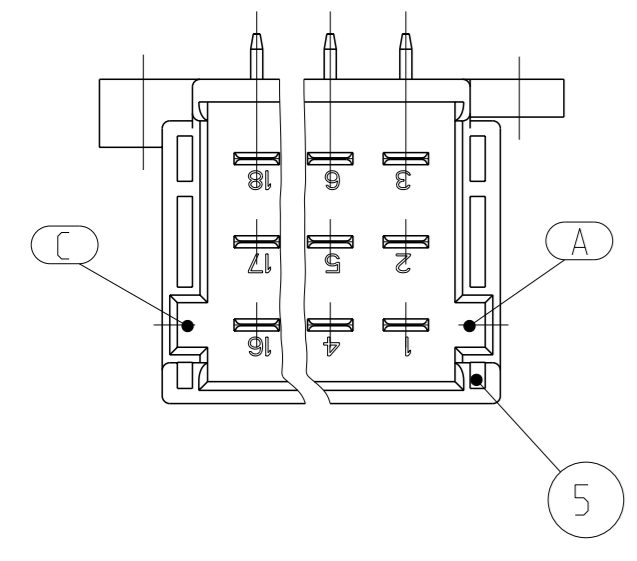


LOC	DIST	F	LYR	REVISIONS ÄNDERUNGEN	DATE	DWN	APVD
A1	-	F8		Drawing clarification (warpage, surface requirements)	20AUG2017	FRAN	BECK
		F9		Drawing clarification (see PCN: E-17-013001)	05SEP2017	FRAN	BECK
		F10		Drawing clarification (see PCN: E-17-017307)	24NOV2017	FRAN	BECK
		F11		Added new note 18	09APR2018	FRAN	BECK

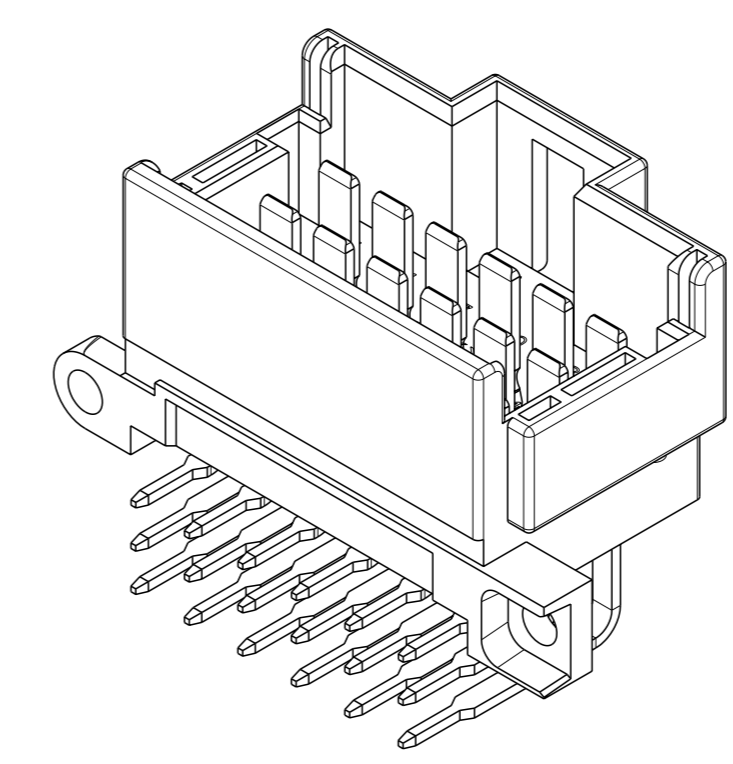


CODING
Kodierung **B**
(GROOVES A-C) AS SHOWN
(Nuten A-C) wie gezeichnet



WARPAGE 0.3 MM IS ACCEPTABLE IN THE MIDDLE OF THE HOUSING FOR EACH SIDE WALL. WARPAGE MUST BE SUBSTRACTED FROM NOMINAL DIMENSION VALUE
 Ein Einfall von 0.3 mm ist fuer die Mitte jeder Seitenwand zulaessig. Der Einfall muss vom Nominalmass substractiert werden.

-1 WITH CODING mit Kodierung **A**
(GROOVES B-C) AS SHOWN (Nuten B-C) wie gezeichnet

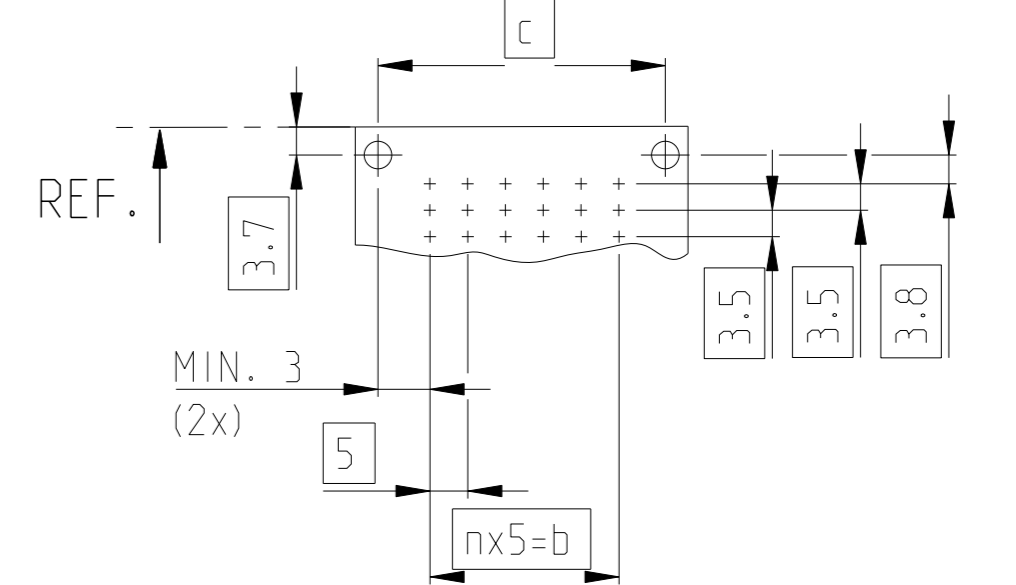


3D-MODEL

NOTES
Bemerkungen

- 1 ACTIVE COMPANY-LOGO, PART NUMBER HOUSING
Aktuelles Firmenlogo und Gehaeuse-Teilernr.
- 2 PRODUCTION DATE HOUSING
Produktionsdatum Gehaeuse
- 3 MOULD REVISION STATUS
Aenderungsstand Spritzwerkzeuge
- 4 MATERIAL MARKING IN ACC. TO VDA 260
Werkstoffkennzeichnung nach
- 5 MOULD CAVITY MARKING
Nestmarkierung
- 6 CAVITY MARKING
Kammerbezeichnung
- 7 CHECK WITH GAUGE NO. 90-244742 (SOLDER TABS SIDE, DIM'S NOT IN GENERAL TOLERANCES)
Pruefung mit Stecklehre 90-244742 (Loetseite, Masse unterliegen nicht der Allgemeintoleranz)
- 8 REFERENCE PLANE A RESULTS FROM AVERAGE OF TAB POSITIONS OF MIDDLE ROW AT THE LEVEL OF REFERENCE PLANE C
Bezugsebene A gemittelt aus Positionen der Tabs der mittleren Reihe auf Niveau der Bezugsebene C
- 9 LINEAR INCREASING FROM Ø0.2 AT THE LEVEL OF REFERENCE PLANE C UP TO Ø0.4 AT THE TOP OF TABS
Linear zunehmend von Ø0.2 auf Niveau Bezugsebene C bis auf Ø0.4 an Tabspitzen
- 10 -
- 11 SUITABLE MATING CONNECTOR SEE DRAWINGS:
Passende Gegenstecker siehe Zeichnungen:
TE-Nr.: 1355071, 1355073
- 12 DOMESTIC PACKAGING (GERMANY): PLASTIC TRAY (ANTISTATIC) IN CORRUGATED SHIPPING BOX
Inlands-Verpackung (BRO) : Produkttraeger (antistatisch) in Versandkarton
- 13 TAB-INTERFACE ON INQUIRY; TE CONNECTIVITY-No. :
Flachstecker-Ausfuehrung auf Anfrage; TE CONNECTIVITY-Nr.:
- 14 EXPORT PACKAGING: PLASTIC TRAY (NOT ANTISTATIC) IN CORRUGATED SHIPPING BOX
Export-Verpackung: Produkttraeger (nicht antistatisch) in Versandkarton
- 15 AVAILABILITY ONLY AFTER RECONSULTING TE CONNECTIVITY
Verfuegbarkeit nur nach Ruecksprache mit TE CONNECTIVITY
- 16 MEASURED IN THE CORNERS OF THE HOUSING ON THE HOUSING BOTTOM
In den Gehaeuseecken am Boden gemessen
- 17 GENERAL PLASTIC SURFACE REQUIREMENTS:
MAXIMUM OFFSET AT PARTING LINE: 0.13 MM
MAXIMUM FLASH: 0.38 MM
Allgemeine Oberflaechenanforderungen an den Kunststoff:
Maximaler Versatz bei Werkzeugtrennlinien: 0.13mm
Maximaler Spritzgrat: 0.38 mm
- F11 18 WHITE SPOTS ON THE HOUSING SURFACE ARE RESIDUES FROM THE CONDITIONING PROCESS AND ARE NOT A DEFECT
Weisse Flecken an der Gehaeuseoberflaeche sind Rueckstaende vom Konditionierprozess und stellen keinen Mangel dar

PINHOLE IMAGE FOR PRINTED CIRCUIT BOARD
Leiterplatten-Lochbild



THIS DRAWING IS A CONTROLLED DOCUMENT. DIESES ZEICHNUNGSDOKUMENT WIRD DURCH AUF BEFRAGTE KONTROLLIERT. ÄNDERUNGEN SIND DEN TOLERANZ-VERFAHREN ENTSPRECHEND ZU VERFOLGEN. DIE KUNDENSTUFEN SIND ANGEWISSEN UND SIND ZU BEACHTEN.		DWN Kilz CHK Hass	260LT94 260CT94	TE TE Connectivity
DIMENSIONS MASSENMESSUNGEN mm	TOLERANCES UNLESS OTHERWISE SPECIFIED: ALLE DIMENSIONEN UNLESS OTHERWISE SPECIFIED:	APVD	NAME	
0 PLC ± 0.150 80S	PRODUCT SPEC		TAB HEADER, 2.8x0.8, 6-21 POS.	
2 PLC ± 0.2	PRODUCT SPEC		Messerteileste, 2.8x0.8, 6-21 pol.	
3 PLC ± 0.3	APPLICATION SPEC			
4-PLCC ± 0.5	VERARBEITUNGSSPEZ.			
ANGLES/ANWINKEL	FINISH/OBERFLÄCHE/FARB	WEIGHT GEWICHT	RESTRICTED TO NUR FÜR	
SEE PARTS LIST	SEE PARTS LIST	Customer Drawing	SCALE MASSSTAB	
			1 OF 2	
			REV F11	

LOC	DIST	REVISIONS			
A1	-	REV	DATE	OWN	APVD
		SEE SHEET 1 OF 2			

POSITIONS Polzahl	n	a±0.2	b	c	d _{-0.2}	e _{-0.25}	f	CODING Kodierung	CAVITY NUMBERING Kammerbezeichnung	ORDER NO. REV. Bestell-Nr.	ORDER NO. REV. Bestell-Nr.	WEIGHT Gewicht	POS.	QTY Stueck	DESCRIPTION Benennung Einzelteil	MATERIAL Werkstoff	SURFACE/Oberflaeche COLOUR/ Farbe
21	6	38.5	30	45	42.5	38.5	36.5	A (GROOVES B-C) (Nuten B_C)		5-966140-6 A	4-966140-6 A	18.3g	4	7	TAB (43.4mm)	CuSn0.15/0.20	SEL. SILVER PLATED
										6-966140-6 C	3-966140-6 C		3	7	TAB (34.4mm)	CuSn0.15/0.20	SEL. SILVER PLATED
18	5	33.5	25	40	37.5	33.5	31.5	A (GROOVES B-C) (Nuten B_C)		6-966140-1 C	3-966140-1 C	16.0g	2	7	TAB (25.4mm)	CuSn0.15/0.20	SEL. SILVER PLATED
										6-966140-2 C	3-966140-2 C		5	1	21 POS. HOUSING	PA66-GF13	NATURAL/natur
15	4	28.5	20	35	32.5	28.5	26.5	A (GROOVES B-C) (Nuten B_C)		6-966140-3 C	3-966140-3 C	13.6g	4	7	TAB (43.4mm)	CuSn4	SEL. SILVER PLATED
										6-966140-4 C	3-966140-4 C		3	7	TAB (34.4mm)	CuSn4	SEL. SILVER PLATED
12	3	23.5	15	30	27.5	23.5	21.5	A (GROOVES B-C) (Nuten B_C)		6-966140-5 C	3-966140-5 C	11.2g	2	7	TAB (25.4mm)	CuSn4	SEL. SILVER PLATED
										6-966140-6 A	4-966140-6 A		1	1	21 POS. HOUSING	PA66-GF13	BLACK/schwarz
9	2	18.5	10	25	22.5	18.5	16.5	A (GROOVES B-C) (Nuten B_C)		6-966140-1 C	3-966140-1 C	8.9g	4	6	TAB (43.4mm)	CuSn4	SEL. SILVER PLATED
										6-966140-2 C	3-966140-2 C		3	6	TAB (34.4mm)	CuSn4	SEL. SILVER PLATED
6	1	13.5	5	20	17.5	13.5	11.5	A (GROOVES B-C) (Nuten B_C)		6-966140-3 C	3-966140-3 C	6.6g	2	5	TAB (25.4mm)	CuSn4	SEL. SILVER PLATED
										6-966140-4 C	3-966140-4 C		1	1	18 POS. HOUSING	PA66-GF13	BLACK/schwarz

POSITIONS Polzahl	n	a±0.2	b	c	d _{-0.2}	e _{-0.25}	f	CODING Kodierung	CAVITY NUMBERING Kammerbezeichnung	ORDER NO. REV. Bestell-Nr.	ORDER NO. REV. Bestell-Nr.	WEIGHT Gewicht	POS.	QTY Stueck	DESCRIPTION Benennung Einzelteil	MATERIAL Werkstoff	SURFACE/Oberflaeche COLOUR/ Farbe
21	6	38.5	30	45	42.5	38.5	36.5	A (GROOVES B-C) (Nuten B_C)		8-966140-6 A	1-966140-6 A	18.3g	4	7	TAB (43.4mm)	CuSn4	TINNED/verzinkt
										9-966140-6 F	966140-6 F		3	7	TAB (34.4mm)	CuSn4	TINNED/verzinkt
18	5	33.5	25	40	37.5	33.5	31.5	A (GROOVES B-C) (Nuten B_C)		9-966140-1 F	966140-1 F	16.0g	2	7	TAB (25.4mm)	CuSn4	TINNED/verzinkt
										9-966140-2 F	966140-2 F		1	1	21 POS. HOUSING	PA66-GF13	BLACK/schwarz
15	4	28.5	20	35	32.5	28.5	26.5	A (GROOVES B-C) (Nuten B_C)		9-966140-3 F	966140-3 F	13.6g	4	6	TAB (43.4mm)	CuSn4	TINNED/verzinkt
										9-966140-4 F	966140-4 F		3	5	TAB (34.4mm)	CuSn4	TINNED/verzinkt
12	3	23.5	15	30	27.5	23.5	21.5	A (GROOVES B-C) (Nuten B_C)		9-966140-5 F	966140-5 F	11.2g	2	5	TAB (25.4mm)	CuSn4	TINNED/verzinkt
										9-966140-6 A	4-966140-6 A		1	1	15 POS. HOUSING	PA66-GF13	BLACK/schwarz
9	2	18.5	10	25	22.5	18.5	16.5	A (GROOVES B-C) (Nuten B_C)		9-966140-1 F	966140-1 F	8.9g	4	4	TAB (43.4mm)	CuSn4	TINNED/verzinkt
										9-966140-2 F	966140-2 F		3	4	TAB (34.4mm)	CuSn4	TINNED/verzinkt
6	1	13.5	5	20	17.5	13.5	11.5	A (GROOVES B-C) (Nuten B_C)		9-966140-3 F	966140-3 F	6.6g	2	4	TAB (25.4mm)	CuSn4	TINNED/verzinkt
										9-966140-4 F	966140-4 F		1	1	12 POS. HOUSING	PA66-GF13	BLACK/schwarz

THIS DRAWING IS A CONTROLLED DOCUMENT. DIMENSIONS: mm. TOLERANCES UNLESS OTHERWISE SPECIFIED: 0 PLC ±, 1 PLC ±, 2 PLC ±, 3 PLC ±, 4 PLC ±, ANGLES ±0°.

OWN: Mahltke, B. 16OCT2014
 CHK: Krauss, S. 17OCT2014
 APVD: Goepffel, C. 20OCT2014
 PRODUCT SPEC: -
 APPLICATION SPEC: -

STE TE Connectivity
 NAME: TAB HEADER, 2.8x0.8, 6-21 POS. Messerleiste, 2.8x0.8, 6-21 pol.
 SIZE: A1
 CAGE CODE: 00779
 DRAWING NO: 966140
 RESTRICTED TO: -

Customer Drawing SCALE: 2:1 SHEET: 2 OF 2 REV: 11

X-ON Electronics

Largest Supplier of Electrical and Electronic Components

Click to view similar products for [Headers & Wire Housings](#) category:

Click to view products by [TE Connectivity](#) manufacturer:

Other Similar products are found below :

[892-18-020-10-001101](#) [58102-G61-06LF](#) [582553-1](#) [0009485154](#) [009176003701906](#) [0050291907](#) [LY20-4P-DT1-P1E-BR](#) [02.125.8002.8](#)
[609-3404](#) [61062-3](#) [61082-181009](#) [622-3653LF](#) [63453-116](#) [636-1030](#) [636-1427](#) [636-3427](#) [636-4007](#) [641938-9](#) [641991-4](#) [644827-2](#) [65817-010LF](#) [65817-015LF](#) [65863-015LF](#) [66207-023LF](#) [67095-007LF](#) [67601157](#) [68645-018](#) [68648-049](#) [70.362.1628.0](#) [70-4210](#) [70-4226B](#) [70-4853B](#) [707-5020](#) [707-5028](#) [71.350.2428.0](#) [71918-208LF](#) [71961-016LF](#) [733-134](#) [733-162](#) [754199-000](#) [760-3052](#) [787-8014-00](#) [79531-3000](#)
[FCN-360C032-B](#) [FCN-367T-T012/H](#) [FCN-723D010/2](#) [80.063.4001.1](#) [800-90-001-10-001000](#) [800-90-010-10-002000](#) [801-43-002-10-013000](#)