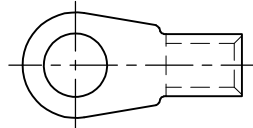


MATED WITH: PASSEND ZU:	LOC A	DIST —	REVISIONS ÄNDERUNGEN DESCRIPTION BESCHREIBUNG			DATE	DWN	APVD
PROJECT NR.;	E97-52519		P	LTR		21MAR11	RK	HMR
			B2	REVISED PER ECO-11-005150				

TERMINAL LUG ACCORDING TO VG 96933-13:
KABELSCHUH ENTSPRECHEND VG 96933-13:



726 344-2 AS SHOWN
WIE GEZEICHNET

TERMINAL LUG VG 96933 T 13 A ___ A
KABELSCHUH

DASH-NO. PER VG TEILE-NR. NACH VG	PART NO. BESTELL-NR.	PACKING UNIT VERPACKUNGS- EINHEIT
028	726 344-0	600
029	726 344-1	600
030	726 344-2	500
031	726 344-3	400
032	726 344-4	250

PACKING:

BULK PACKAGING IN FOLDING BOX
PACKING UNIT: SEE TABLE

VERPACKUNG:

SCHÜTTGUT IN FALTSCHACHTEL
VERPACKUNGSEINHEIT: SIEHE TABELLE

RELEASED FOR PUBLICATION
FREI FÜR VERÖFFENTLICHUNG
ALL RIGHTS RESERVED.
THIS DRAWING IS UNPUBLISHED.
VERTRAULICHE UNVERÖFFENTLICHTE ZEICHNUNG.
COPYRIGHT - By -

DIMENSIONS: MASSENEHTEIN mm	DWN S.STOLZ	06-OCT-97	MATERIAL	-	FINISH OBERFLÄCHE/FARBE	-		
	CHK W.BÖCK	06-OCT-97	TE Connectivity					
TOLERANCES UNLESS OTHERWISE SPECIFIED: ALLE GEMEINTOLERANZEN P. ISO 8015 P. ISO 2768-MH-E P. DIN 16201-14.0 0 PLC ± - 1 PLC ± - 2 PLC ± - 3 PLC ± - 4 PLC ± - ANGLES / WINKEL ± -	APVD G.FELDMEIER	06-OCT-97					NAME	TERMINAL LUG, AWG 6 KABELSCHUH, AWG 6
	PRODUCT SPEC PRODUKTSPEZ. VG 96933	APPLICATION SPEC VERARBEITUNGSSPEZ. VG 96933	SIZE	CAGE CODE	DRAWING NO ZEICHNUNGS-NR.	RESTRICTED TO NUR FUER		
	WEIGHT GEWICHT	-	A4	00779	G-726344	-		
CUSTOMER DRAWING / KUNDENZEICHNUNG				SCALE MASSSTAB	1:1	SHEET BLATT	1 OF VON 1	REV B2

X-ON Electronics

Largest Supplier of Electrical and Electronic Components

Click to view similar products for [Terminals](#) category:

Click to view products by [TE Connectivity](#) manufacturer:

Other Similar products are found below :

[00-054007-01074-6](#) [00-054007-70206-1](#) [00-054007-70210-8](#) [00-054007-70217-7](#) [00-054007-70226-9](#) [00-054007-70228-3](#) [00-054007-70248-1](#) [00-054007-70256-6](#) [00-054007-70301-3](#) [00-054007-70316-7](#) [0-0320562-0](#) [00-054007-49560-4](#) [00-054007-70209-2](#) [00-054007-70225-2](#) [00-054007-70227-6](#) [00-054007-70231-3](#) [00-054007-70241-2](#) [00-054007-70242-9](#) [00-054007-70244-3](#) [00-054007-70246-7](#) [00-054007-70263-4](#) [00-054007-70288-7](#) [00-054007-70290-0](#) [00-054007-70300-6](#) [00-054007-70304-4](#) [01-2065-1-0216](#) [01-2900-1-04412](#) [00581P0075](#) [600TS-10](#) [60205-1](#) [604200-1](#) [605601-1](#) [60598-1-CUT-TAPE](#) [61314-6-C](#) [61810-3](#) [61-S](#) [61-SN](#) [626-0194](#) [62-NBM-A](#) [62-SN](#) [62-SP](#) [63-S](#) [640179-1](#) [M55155/059I03](#) [M55155/079C01](#) [M55155/099H02](#) [M55155/109H01](#) [M55155/109H02](#) [M55155/12XH05](#) [M55155/16XH02](#)